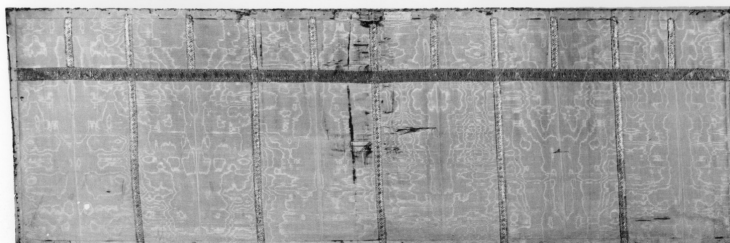


# SCHEDA



## CD - CODICI

TSK - Tipo Scheda OA

LIR - Livello ricerca P

### NCT - CODICE UNIVOCO

NCTR - Codice regione 09

NCTN - Numero catalogo generale 00683139

ESC - Ente schedatore S61

ECP - Ente competente S61

## OG - OGGETTO

### OGT - OGGETTO

OGTD - Definizione paliotto

## LC - LOCALIZZAZIONE GEOGRAFICO-AMMINISTRATIVA

### PVC - LOCALIZZAZIONE GEOGRAFICO-AMMINISTRATIVA ATTUALE

PVCS - Stato ITALIA

PVCR - Regione Toscana

PVCP - Provincia SI

PVCC - Comune Montalcino

### LDC - COLLOCAZIONE SPECIFICA

## DT - CRONOLOGIA

### DTZ - CRONOLOGIA GENERICA

DTZG - Secolo sec. XVIII

### DTS - CRONOLOGIA SPECIFICA

DTSI - Da 1700

|  |  |
|--|--|
| <b>DTSF - A</b>                              | 1799   |
| <b>DTM - Motivazione cronologia</b>          | NR (recupero pregresso)  |
| <b>AU - DEFINIZIONE CULTURALE</b>            |  |
| <b>ATB - AMBITO CULTURALE</b>                |  |
| <b>ATBD - Denominazione</b>                  | manifattura toscana  |
| <b>ATBM - Motivazione dell'attribuzione</b>  | NR (recupero pregresso)  |
| <b>MT - DATI TECNICI</b>                     |  |
| <b>MTC - Materia e tecnica</b>               | seta/ taffetas/ marezzatura  |
| <b>MTC - Materia e tecnica</b>               | cotone   |
| <b>MTC - Materia e tecnica</b>               | argento  |
| <b>MIS - MISURE</b>                          |  |
| <b>MISU - Unità</b>                          | cm.  |
| <b>MISA - Altezza</b>                        | 99   |
| <b>MISL - Larghezza</b>                      | 303  |
| <b>CO - CONSERVAZIONE</b>                    |  |
| <b>STC - STATO DI CONSERVAZIONE</b>          |  |
| <b>STCC - Stato di conservazione</b>         | cattivo  |
| <b>STCS - Indicazioni specifiche</b>         | il tessuto è in gran parte lacerato, con perdita parziale del materiale, il telaio in legno è attaccato dai tarli.   |
| <b>DA - DATI ANALITICI</b>                   |  |
| <b>DES - DESCRIZIONE</b>                     |  |
| <b>DESO - Indicazioni sull'oggetto</b>       | Fondo giallo oro. Galloni: uno che segna la linea orizzontale, cm. 5.2, argento lamellare e cotone, brochè a festoni, motivo a meandri; uno, cm. 3, in argento lamellare e cotone, brochè a festoni, motivo a foglie e fiori stilizzati. |
| <b>DESI - Codifica Iconclass</b>             | NR (recupero pregresso)  |
| <b>DESS - Indicazioni sul soggetto</b>       | NR (recupero pregresso)  |
| <b>TU - CONDIZIONE GIURIDICA E VINCOLI</b>   |  |
| <b>CDG - CONDIZIONE GIURIDICA</b>            |  |
| <b>CDGG - Indicazione generica</b>           | proprietà Ente religioso cattolico   |
| <b>DO - FONTI E DOCUMENTI DI RIFERIMENTO</b> |  |
| <b>FTA - DOCUMENTAZIONE FOTOGRAFICA</b>      |  |
| <b>FTAX - Genere</b>                         | documentazione allegata  |
| <b>FTAP - Tipo</b>                           | fotografia b/n   |
| <b>FTAN - Codice identificativo</b>          | SPSAE SI 33898c  |
| <b>AD - ACCESSO AI DATI</b>                  |  |
| <b>ADS - SPECIFICHE DI ACCESSO AI DATI</b>   |  |
| <b>ADSP - Profilo di accesso</b>             | 3  |
| <b>ADSM - Motivazione</b>                    | scheda di bene non adeguatamente sorvegliabile   |
| <b>CM - COMPILAZIONE</b>                     |  |

**CMP - COMPILAZIONE****CMPD - Data** 1989**CMPN - Nome** Bari F.**FUR - Funzionario  
responsabile** Gnoni C.**RVM - TRASCRIZIONE PER INFORMATIZZAZIONE****RVMD - Data** 2007**RVMN - Nome** ARTPAST/ Quercioli A.**AGG - AGGIORNAMENTO - REVISIONE****AGGD - Data** 2007**AGGN - Nome** ARTPAST**AGGF - Funzionario  
responsabile** NR (recupero pregresso)**AN - ANNOTAZIONI**