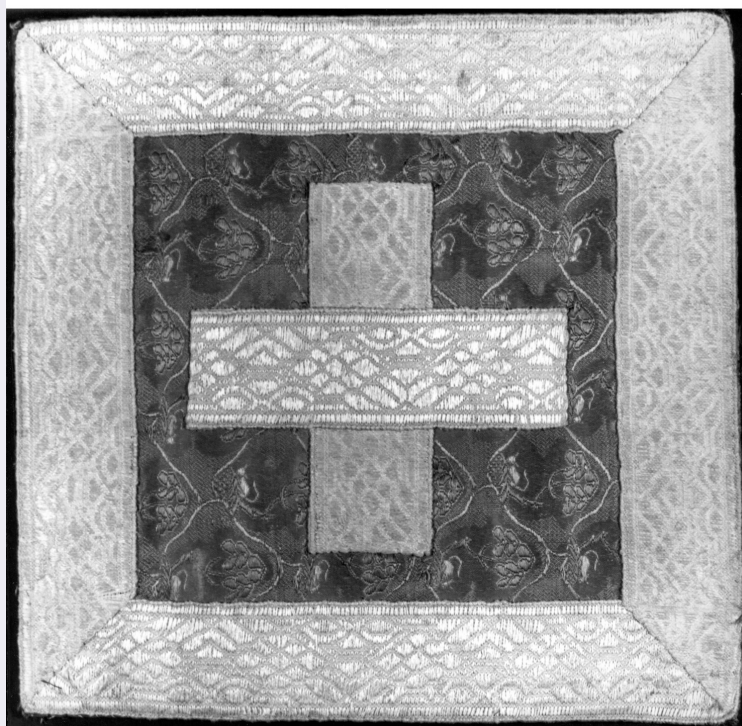


SCHEDA



CD - CODICI

TSK - Tipo Scheda OA

LIR - Livello ricerca P

NCT - CODICE UNIVOCO

NCTR - Codice regione 09

NCTN - Numero catalogo generale 00682263

ESC - Ente schedatore S61

ECP - Ente competente S61

RV - RELAZIONI

OG - OGGETTO

OGT - OGGETTO

OGTD - Definizione borsa del corporale

LC - LOCALIZZAZIONE GEOGRAFICO-AMMINISTRATIVA

PVC - LOCALIZZAZIONE GEOGRAFICO-AMMINISTRATIVA ATTUALE

PVCS - Stato ITALIA

PVCR - Regione Toscana

PVCP - Provincia SI

PVCC - Comune Siena

LDC - COLLOCAZIONE SPECIFICA

DT - CRONOLOGIA

DTZ - CRONOLOGIA GENERICA

DTZG - Secolo sec. XVIII

DTZS - Frazione di secolo seconda metà

DTS - CRONOLOGIA SPECIFICA	
DTSI - Da	1780
DTSF - A	1790
DTM - Motivazione cronologia	NR (recupero pregresso)
AU - DEFINIZIONE CULTURALE	
ATB - AMBITO CULTURALE	
ATBD - Denominazione	manifattura italiana
ATBM - Motivazione dell'attribuzione	NR (recupero pregresso)
MT - DATI TECNICI	
MTC - Materia e tecnica	seta/ tessuto/ opera
MTC - Materia e tecnica	cotone
MIS - MISURE	
MISU - Unità	cm.
MISA - Altezza	25.5
MISL - Larghezza	25.5
MISV - Varie	rapporto del disegno: cm. 5.5x4.5.
CO - CONSERVAZIONE	
STC - STATO DI CONSERVAZIONE	
STCC - Stato di conservazione	buono
DA - DATI ANALITICI	
DES - DESCRIZIONE	
DESO - Indicazioni sull'oggetto	Disegno minuto con effetto lucido opaco, costituito da una sottile rete di maglie di forma irregolare, disposte a scacchiera. In ogni maglia è inserito un alberello stilizzato, a chioma larga alla cui base è rappresentato un animaletto, racchiuso in una cornice mistilinea, che segue l'andamento dell'alberello stesso con il fusto orientato verso destra e verso sinistra, alternativamente nelle file orizzontali. Fodera: taffetas rigato nei colori verde, in varie sfumature, nero, rosa in sfumature e bianco, trame in seta bianca; dell'epoca. Galloni: uno alto cm. 1 brochè a festoni in cotone e seta bianchi con motivo a fiori stilizzati che borda i lati esterni; uno alto cm. 4 brochè a festoni in cotone e seta bianchi con motivo a losanghe e fiori stilizzati che forma e borda la croce della borsa.
DESI - Codifica Iconclass	NR (recupero pregresso)
DESS - Indicazioni sul soggetto	NR (recupero pregresso)
TU - CONDIZIONE GIURIDICA E VINCOLI	
CDG - CONDIZIONE GIURIDICA	
CDGG - Indicazione generica	proprietà privata
DO - FONTI E DOCUMENTI DI RIFERIMENTO	
FTA - DOCUMENTAZIONE FOTOGRAFICA	
FTAX - Genere	documentazione allegata
FTAP - Tipo	fotografia b/n

FTAN - Codice identificativo	SPSAE SI 32982c
MST - MOSTRE	
MSTT - Titolo	Paramenti e arredi sacri nelle Contrade di Siena
MSTL - Luogo	Siena
MSTD - Data	1988
AD - ACCESSO AI DATI	
ADS - SPECIFICHE DI ACCESSO AI DATI	
ADSP - Profilo di accesso	3
ADSM - Motivazione	scheda di bene non adeguatamente sorvegliabile
CM - COMPILAZIONE	
CMP - COMPILAZIONE	
CMPD - Data	1993
CMPN - Nome	Palei G.
FUR - Funzionario responsabile	Gnoni C.
RVM - TRASCRIZIONE PER INFORMATIZZAZIONE	
RVMD - Data	2006
RVMN - Nome	Quercioli A.
AGG - AGGIORNAMENTO - REVISIONE	
AGGD - Data	2006
AGGN - Nome	ARTPAST/ Quercioli A.
AGGF - Funzionario responsabile	NR (recupero pregresso)
AN - ANNOTAZIONI	