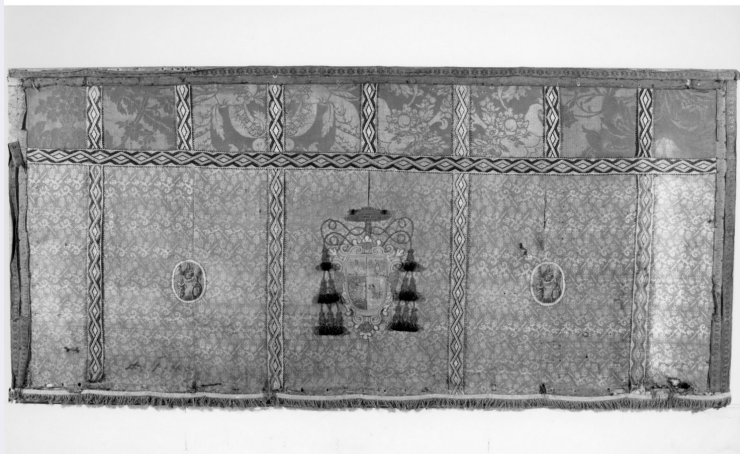


SCHEDA



CD - CODICI

TSK - Tipo Scheda OA

LIR - Livello ricerca P

NCT - CODICE UNIVOCO

NCTR - Codice regione 09

NCTN - Numero catalogo generale 00682869

ESC - Ente schedatore S61

ECP - Ente competente S61

OG - OGGETTO

OGT - OGGETTO

OGTD - Definizione paliotto

LC - LOCALIZZAZIONE GEOGRAFICO-AMMINISTRATIVA

PVC - LOCALIZZAZIONE GEOGRAFICO-AMMINISTRATIVA ATTUALE

PVCS - Stato ITALIA

PVCR - Regione Toscana

PVCP - Provincia SI

PVCC - Comune Siena

LDC - COLLOCAZIONE SPECIFICA

DT - CRONOLOGIA

DTZ - CRONOLOGIA GENERICA

DTZG - Secolo secc. XVII/ XVIII

DTZS - Frazione di secolo fine/inizio

DTS - CRONOLOGIA SPECIFICA

DTSI - Da	1690
DTSF - A	1710
DTM - Motivazione cronologia	analisi stilistica
AU - DEFINIZIONE CULTURALE	
ATB - AMBITO CULTURALE	
ATBD - Denominazione	manifattura senese
ATBM - Motivazione dell'attribuzione	analisi stilistica
MT - DATI TECNICI	
MTC - Materia e tecnica	seta/ damasco/ ricamo ad applicazione
MIS - MISURE	
MISA - Altezza	222
MISL - Larghezza	101
MISV - Varie	altezza del tessuto non rilevabile; rapporto del disegno: cm 10 x 7 (modulo inferiore). Galloni: MISA cm 6, cm 4.5. Frangia: MISA cm 6.
CO - CONSERVAZIONE	
STC - STATO DI CONSERVAZIONE	
STCC - Stato di conservazione	cattivo
STCS - Indicazioni specifiche	lacerazioni e tracce di polvere, l'oggetto è inchiodato da un'asse di legno
DA - DATI ANALITICI	
DES - DESCRIZIONE	
DESO - Indicazioni sull'oggetto	Modulo che si ripete per tutto l'oggetto e che ricorda il motivo delle mazze tronche, costituito da un fiore con foglie lanceolate e una spiga di grano messo speculare l'uno all'altro. Nei due scompartimenti nei lati inferiori sono incollate due immagini sacre identiche in carta stampata rappresentanti la Madonna in cielo a mezzo busto, San Giovanni battista, santo vescovo e dietro lo sfondo del Vesuvio. Damasco: motivo floreale molto ampio, non leggibile per le grandi dimensioni. Gallone: brochès a festoni con motivo a zig-zag in seta bianca, gialla, arancione, blu e nera, divide il piano superiore in otto scompartimenti e quello inferiore in tre parti grandi e due piccole. Gallone: brochès a festoni con motivo floreale in oro laminato e seta color naturale, borda tutto l'oggetto. Gallone: brochès a festoni con motivo geometrico e floreale in seta rossa e naturale, borda la parte superiore. Gallone: brochès a festoni con motivo floreale in seta rossa e naturale, borda i lati perpendicolari. Frangia in seta gialla e naturale, borda il lato inferiore. Lo stemma è dipinto.
DESI - Codifica Iconclass	NR (recupero pregresso)
DESS - Indicazioni sul soggetto	NR (recupero pregresso)
STM - STEMMI, EMBLEMI, MARCHI	
STMC - Classe di appartenenza	stemma
STMQ - Qualificazione	vescovile
STMI - Identificazione	famiglia Bichi-Borghesi
STMP - Posizione	al centro

STMD - Descrizione

Scudo sagomato sormontato da cappello di vescovo con tre ordini di nappe 1.2.3. Blasonatura: partito, nel primo troncato all'aquila con le ali spiegate e al drago (Borghesi), nel secondo troncato all'aquila con le ali spiegate e alla testa di leone (Bichi).

TU - CONDIZIONE GIURIDICA E VINCOLI**CDG - CONDIZIONE GIURIDICA****CDGG - Indicazione
generica**

detenzione Ente religioso cattolico

DO - FONTI E DOCUMENTI DI RIFERIMENTO**FTA - DOCUMENTAZIONE FOTOGRAFICA****FTAX - Genere**

documentazione allegata

FTAP - Tipo

fotografia b/n

FTAN - Codice identificativo

SPSAESI 33611c

FTA - DOCUMENTAZIONE FOTOGRAFICA**FTAX - Genere**

documentazione allegata

FTAP - Tipo

fotografia b/n

AD - ACCESSO AI DATI**ADS - SPECIFICHE DI ACCESSO AI DATI****ADSP - Profilo di accesso**

3

ADSM - Motivazione

scheda di bene non adeguatamente sorvegliabile

CM - COMPILAZIONE**CMP - COMPILAZIONE****CMPD - Data**

1993

CMPN - Nome

Bonelli L.

**FUR - Funzionario
responsabile**

Gnoni C.

RVM - TRASCRIZIONE PER INFORMATIZZAZIONE**RVMD - Data**

2007

RVMN - Nome

ARTPAST/ Laurini E.

AGG - AGGIORNAMENTO - REVISIONE**AGGD - Data**

2007

AGGN - Nome

ARTPAST

**AGGF - Funzionario
responsabile**

NR (recupero pregresso)

AN - ANNOTAZIONI