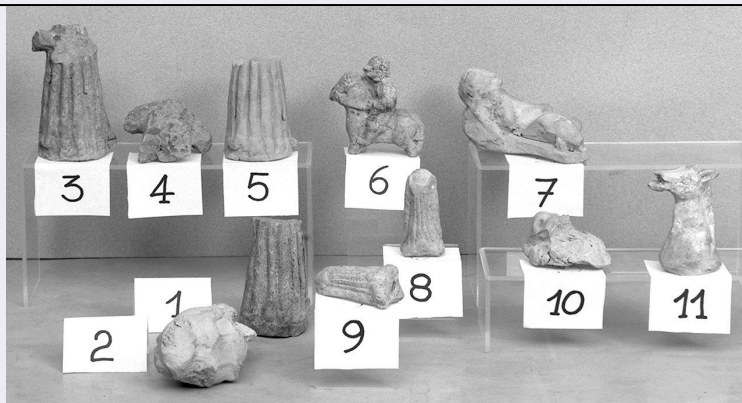


# SCHEDA



## CD - CODICI

TSK - Tipo Scheda OA

LIR - Livello ricerca P

### NCT - CODICE UNIVOCO

NCTR - Codice regione 09

NCTN - Numero catalogo generale 00639210

ESC - Ente schedatore S61

ECP - Ente competente S61

## RV - RELAZIONI

ROZ - Altre relazioni 0900472948

## OG - OGGETTO

### OGT - OGGETTO

OGTD - Definizione statuetta

OGTV - Identificazione frammento

### SGT - SOGGETTO

SGTI - Identificazione figura femminile

## LC - LOCALIZZAZIONE GEOGRAFICO-AMMINISTRATIVA

### PVC - LOCALIZZAZIONE GEOGRAFICO-AMMINISTRATIVA ATTUALE

PVCS - Stato ITALIA

PVCR - Regione Toscana

PVCP - Provincia SI

PVCC - Comune Siena

### LDC - COLLOCAZIONE SPECIFICA

LDCT - Tipologia palazzo

LDCN - Denominazione attuale Palazzetto della Contrada del Nicchio

LDCU - Indirizzo Via dei Pispini, 68

LDCM - Denominazione raccolta Museo della Nobile Contrada del Nicchio

LDCS - Specifiche vetrina centrale davanti alle scale

## DT - CRONOLOGIA

**DTZ - CRONOLOGIA GENERICA**

<b>DTZG - Secolo</b>	sec. XV
<b>DTZS - Frazione di secolo</b>	seconda metà

**DTS - CRONOLOGIA SPECIFICA**

<b>DTSI - Da</b>	1450
<b>DTSF - A</b>	1499
<b>DTM - Motivazione cronologia</b>	bibliografia

**AU - DEFINIZIONE CULTURALE****ATB - AMBITO CULTURALE**

<b>ATBD - Denominazione</b>	manifattura senese
<b>ATBM - Motivazione dell'attribuzione</b>	bibliografia

**MT - DATI TECNICI**

<b>MTC - Materia e tecnica</b>	ceramica
<b>MIS - MISURE</b>	
<b>MISA - Altezza</b>	12.7
<b>MISL - Larghezza</b>	2.7
<b>MISV - Varie</b>	l'altezza indicata è quella ricostruibile

**CO - CONSERVAZIONE****STC - STATO DI CONSERVAZIONE**

<b>STCC - Stato di conservazione</b>	discreto
<b>STCS - Indicazioni specifiche</b>	reperito in stato frammentario

**DA - DATI ANALITICI****DES - DESCRIZIONE**

<b>DESO - Indicazioni sull'oggetto</b>	Frammento pertinente a statuetta di figura femminile.
<b>DESI - Codifica Iconclass</b>	NR (recupero pregresso)
<b>DESS - Indicazioni sul soggetto</b>	NR (recupero pregresso)

**ISR - ISCRIZIONI**

<b>ISRC - Classe di appartenenza</b>	documentaria
<b>ISRS - Tecnica di scrittura</b>	a penna
<b>ISRT - Tipo di caratteri</b>	lettere capitali
<b>ISRP - Posizione</b>	sulla base
<b>ISRI - Trascrizione</b>	FP 1; FP 2; FP 5 Z; FP 3; NA 80; FP 6; FP 4 Z

<b>NSC - Notizie storico-critiche</b>	I reperti ceramici provengono dallo scavo del pozzo di butto (pozzo C) e del forno di fornace, scavo condotto dall'Università di Siena; sono stati lasciati in custodia temporanea alla contrada del Nicchio il 27 ottobre 1978 (cfr. Archivio della nobile contrada del Nicchio, XXIII patrimonio artistico, f. 64, 6).
---------------------------------------	--

**TU - CONDIZIONE GIURIDICA E VINCOLI****CDG - CONDIZIONE GIURIDICA**

<b>CDGG - Indicazione generica</b>	proprietà Stato
<b>CDGS - Indicazione specifica</b>	Ministero per i Beni Culturali e Ambientali
<b>DO - FONTI E DOCUMENTI DI RIFERIMENTO</b>	
<b>FTA - DOCUMENTAZIONE FOTOGRAFICA</b>	
<b>FTAX - Genere</b>	documentazione allegata
<b>FTAP - Tipo</b>	fotografia b/n
<b>FTAN - Codice identificativo</b>	SPSAE SI 16786 P
<b>FTAT - Note</b>	incato nella fotografia con il n. 1
<b>BIB - BIBLIOGRAFIA</b>	
<b>BIBX - Genere</b>	bibliografia specifica
<b>BIBA - Autore</b>	Francovich R.
<b>BIBD - Anno di edizione</b>	1982
<b>BIBH - Sigla per citazione</b>	00000916
<b>BIBN - V., pp., nn.</b>	pp. 214, 255
<b>BIBI - V., tavv., figg.</b>	figg. 198, 233, 234
<b>BIB - BIBLIOGRAFIA</b>	
<b>BIBX - Genere</b>	bibliografia di confronto
<b>BIBA - Autore</b>	Cappelli L.
<b>BIBD - Anno di edizione</b>	1997
<b>BIBH - Sigla per citazione</b>	00001007
<b>BIBN - V., pp., nn.</b>	p. 206
<b>AD - ACCESSO AI DATI</b>	
<b>ADS - SPECIFICHE DI ACCESSO AI DATI</b>	
<b>ADSP - Profilo di accesso</b>	1
<b>ADSM - Motivazione</b>	scheda contenente dati liberamente accessibili
<b>CM - COMPILAZIONE</b>	
<b>CMP - COMPILAZIONE</b>	
<b>CMPD - Data</b>	1995
<b>CMPN - Nome</b>	Petti R.
<b>FUR - Funzionario responsabile</b>	Gnoni C.
<b>RVM - TRASCRIZIONE PER INFORMATIZZAZIONE</b>	
<b>RVMD - Data</b>	1995
<b>RVMN - Nome</b>	Petti R.
<b>AGG - AGGIORNAMENTO - REVISIONE</b>	
<b>AGGD - Data</b>	2006
<b>AGGN - Nome</b>	ARTPAST
<b>AGGF - Funzionario responsabile</b>	NR (recupero pregresso)
<b>AN - ANNOTAZIONI</b>	
	Nel 1995 le statuette figurate (alle schede 00472948 e 00639210-00639218) erano state riunite in un'unica assimilandole per unitarietà

**OSS - Osservazioni**

di tipologia, cronologia e funzione. Del questo gruppo fa parte anche il reperto n.2, visibile dalla fotografia, che corrisponde ad un pugno di impasto di argilla depurata. Non è stato possibile individuare l'iscrizione corrispondente ad ogni singolo pezzo, quindi si propone la trascrizione dell'insieme delle iscrizioni corrispondenti ai frammenti delle schede n-n.