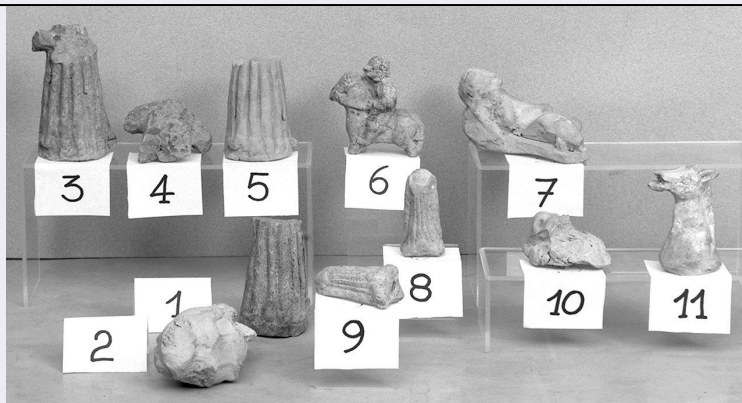


SCHEDA



CD - CODICI

TSK - Tipo Scheda OA

LIR - Livello ricerca P

NCT - CODICE UNIVOCO

NCTR - Codice regione 09

NCTN - Numero catalogo generale 00639213

ESC - Ente schedatore S61

ECP - Ente competente S61

RV - RELAZIONI

ROZ - Altre relazioni 0900472948

OG - OGGETTO

OGT - OGGETTO

OGTD - Definizione statuetta

OGTV - Identificazione frammento

SGT - SOGGETTO

SGTI - Identificazione figura femminile

LC - LOCALIZZAZIONE GEOGRAFICO-AMMINISTRATIVA

PVC - LOCALIZZAZIONE GEOGRAFICO-AMMINISTRATIVA ATTUALE

PVCS - Stato ITALIA

PVCR - Regione Toscana

PVCP - Provincia SI

PVCC - Comune Siena

LDC - COLLOCAZIONE SPECIFICA

LDCT - Tipologia palazzo

LDCN - Denominazione attuale Palazzetto della Contrada del Nicchio

LDCU - Indirizzo Via dei Pispini, 68

LDCM - Denominazione raccolta Museo della Nobile Contrada del Nicchio

LDCS - Specifiche vetrina centrale davanti alle scale

DT - CRONOLOGIA

DTZ - CRONOLOGIA GENERICA

DTZG - Secolo	sec. XV
DTZS - Frazione di secolo	seconda metà

DTS - CRONOLOGIA SPECIFICA

DTSI - Da	1450
DTSF - A	1499
DTM - Motivazione cronologia	bibliografia

AU - DEFINIZIONE CULTURALE**ATB - AMBITO CULTURALE**

ATBD - Denominazione	manifattura senese
ATBM - Motivazione dell'attribuzione	bibliografia

MT - DATI TECNICI

MTC - Materia e tecnica	ceramica
MIS - MISURE	
MISA - Altezza	12.7
MISL - Larghezza	2.7
MISV - Varie	l'altezza indicata è quella ricostruibile

CO - CONSERVAZIONE**STC - STATO DI CONSERVAZIONE**

STCC - Stato di conservazione	discreto
STCS - Indicazioni specifiche	reperito in stato frammentario

DA - DATI ANALITICI**DES - DESCRIZIONE**

DESO - Indicazioni sull'oggetto	frammento pertinente a statuetta di figura femminile.
DESI - Codifica Iconclass	NR (recupero pregresso)
DESS - Indicazioni sul soggetto	NR (recupero pregresso)

ISR - ISCRIZIONI

ISRC - Classe di appartenenza	documentaria
ISRS - Tecnica di scrittura	a penna
ISRT - Tipo di caratteri	lettere capitali
ISRP - Posizione	sulla base
ISRI - Trascrizione	FP 1; FP 2; FP 5 Z; FP 3; NA 80; FP 6; FP 4 Z

NSC - Notizie storico-critiche

I reperti ceramici provengono dallo scavo del pozzo di butto (pozzo C) e del forno di fornace, scavo condotto dall'Università di Siena; sono stati lasciati in custodia temporanea alla contrada del Nicchio il 27 ottobre 1978 (cfr. Archivio della nobile contrada del Nicchio, XXIII patrimonio artistico, f. 64, 6). I reperti ceramici provengono dallo scavo del pozzo di butto (pozzo C) e del forno di fornace, scavo

condotto dall'Università di Siena; sono stati lasciati in custodia temporanea alla contrada del Nicchio il 27 ottobre 1978 (cfr. Archivio della nobile contrada del Nicchio, XXIII patrimonio artistico, f. 64, 6).

TU - CONDIZIONE GIURIDICA E VINCOLI

CDG - CONDIZIONE GIURIDICA

CDGG - Indicazione generica	proprietà Stato
CDGS - Indicazione specifica	Ministero per i Beni Culturali e Ambientali

DO - FONTI E DOCUMENTI DI RIFERIMENTO

FTA - DOCUMENTAZIONE FOTOGRAFICA

FTAX - Genere	documentazione allegata
FTAP - Tipo	fotografia b/n
FTAN - Codice identificativo	SPSAE SI 16786 P
FTAT - Note	indicato nella fotografia con il n. 5

BIB - BIBLIOGRAFIA

BIBX - Genere	bibliografia specifica
BIBA - Autore	Francovich R.
BIBD - Anno di edizione	1982
BIBH - Sigla per citazione	00000916
BIBN - V., pp., nn.	pp. 214, 255
BIBI - V., tavv., figg.	figg. 198, 233, 234

BIB - BIBLIOGRAFIA

BIBX - Genere	bibliografia specifica
BIBA - Autore	Cappelli L.
BIBD - Anno di edizione	1997
BIBH - Sigla per citazione	00001007
BIBN - V., pp., nn.	p. 206

AD - ACCESSO AI DATI

ADS - SPECIFICHE DI ACCESSO AI DATI

ADSP - Profilo di accesso	1
ADSM - Motivazione	scheda contenente dati liberamente accessibili

CM - COMPILAZIONE

CMP - COMPILAZIONE

CMPD - Data	1995
CMPN - Nome	Petti R.
FUR - Funzionario responsabile	Gnoni C.

RVM - TRASCRIZIONE PER INFORMATIZZAZIONE

RVMD - Data	1995
RVMN - Nome	Petti R.

AGG - AGGIORNAMENTO - REVISIONE

AGGD - Data	2006
AGGN - Nome	ARTPAST

**AGGF - Funzionario
responsabile**

NR (recupero pregresso)

AN - ANNOTAZIONI

OSS - Osservazioni

Nel 1995 le statuette figurate (alle schede 00472948 e 00639210-00639218) erano state riunite in un'unica assimilandole per unitarietà di tipologia, cronologia e funzione. Del questo gruppo fa parte anche il reperto n.2, visibile dalla fotografia, che corrisponde ad un pugno di impasto di argilla depurata. Non è stato possibile individuare l'iscrizione corrispondente ad ogni singolo pezzo, quindi si propone la trascrizione dell'insieme delle iscrizioni corrispondenti ai frammenti delle schede n-n.