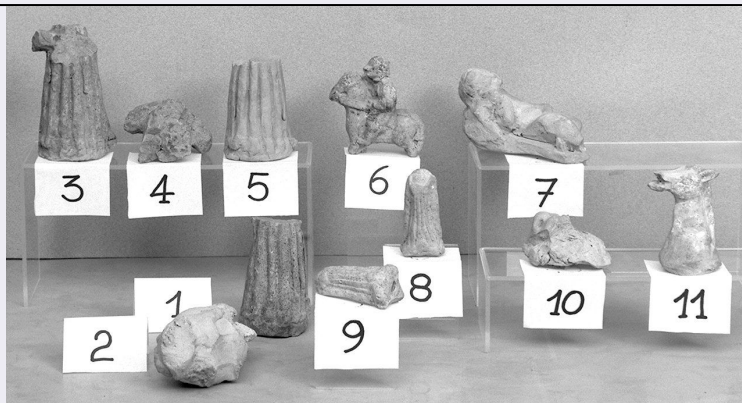


# SCHEDA



## CD - CODICI

TSK - Tipo Scheda OA

LIR - Livello ricerca P

### NCT - CODICE UNIVOCO

NCTR - Codice regione 09

NCTN - Numero catalogo generale 00639216

ESC - Ente schedatore S61

ECP - Ente competente S61

## RV - RELAZIONI

ROZ - Altre relazioni 0900472948

## OG - OGGETTO

### OGT - OGGETTO

OGTD - Definizione statuetta

OGTV - Identificazione frammento

### SGT - SOGGETTO

SGTI - Identificazione figura femminile

## LC - LOCALIZZAZIONE GEOGRAFICO-AMMINISTRATIVA

### PVC - LOCALIZZAZIONE GEOGRAFICO-AMMINISTRATIVA ATTUALE

PVCS - Stato ITALIA

PVCR - Regione Toscana

PVCP - Provincia SI

PVCC - Comune Siena

### LDC - COLLOCAZIONE SPECIFICA

LDCT - Tipologia palazzo

LDCN - Denominazione attuale Palazzetto della Contrada del Nicchio

LDCU - Indirizzo Via dei Pispini, 68

LDCM - Denominazione raccolta Museo della Nobile Contrada del Nicchio

LDCS - Specifiche vetrina centrale davanti alle scale

## DT - CRONOLOGIA

**DTZ - CRONOLOGIA GENERICA**

<b>DTZG - Secolo</b>	sec. XV
<b>DTZS - Frazione di secolo</b>	seconda metà

**DTS - CRONOLOGIA SPECIFICA**

<b>DTSI - Da</b>	1450
<b>DTSF - A</b>	1499
<b>DTM - Motivazione cronologia</b>	bibliografia

**AU - DEFINIZIONE CULTURALE****ATB - AMBITO CULTURALE**

<b>ATBD - Denominazione</b>	manifattura senese
<b>ATBM - Motivazione dell'attribuzione</b>	bibliografia

**MT - DATI TECNICI**

<b>MTC - Materia e tecnica</b>	ceramica
--------------------------------	----------

**MIS - MISURE**

<b>MISA - Altezza</b>	6.5
<b>MISL - Larghezza</b>	3.3

**CO - CONSERVAZIONE****STC - STATO DI CONSERVAZIONE**

<b>STCC - Stato di conservazione</b>	discreto
<b>STCS - Indicazioni specifiche</b>	reperto in stato frammentario

**DA - DATI ANALITICI****DES - DESCRIZIONE**

<b>DESO - Indicazioni sull'oggetto</b>	frammento di statuette con figura femminile
<b>DESI - Codifica Iconclass</b>	NR (recupero pregresso)
<b>DESS - Indicazioni sul soggetto</b>	NR (recupero pregresso)

**ISR - ISCRIZIONI**

<b>ISRC - Classe di appartenenza</b>	documentaria
<b>ISRS - Tecnica di scrittura</b>	a penna
<b>ISRT - Tipo di caratteri</b>	lettere capitali
<b>ISRP - Posizione</b>	sulla base
<b>ISRI - Trascrizione</b>	FP 1; FP 2; FP 5 Z; FP 3; NA 80; FP 6; FP 4 Z

<b>NSC - Notizie storico-critiche</b>	I reperti ceramici provengono dallo scavo del pozzo di butto (pozzo C) e del forno di fornace, scavo condotto dall'Università di Siena; sono stati lasciati in custodia temporanea alla contrada del Nicchio il 27 ottobre 1978 (cfr. Archivio della nobile contrada del Nicchio, XXIII patrimonio artistico, f. 64, 6). Frammento di statuette raffigurante una donna stante con braccia incrociate sul seno e indossante un mantello con bordi smerlati e un abito con scollatura a barca, vita alta e fitte pieghe.
---------------------------------------	--

**TU - CONDIZIONE GIURIDICA E VINCOLI**

**CDG - CONDIZIONE GIURIDICA****CDGG - Indicazione generica**

proprietà Stato

**CDGS - Indicazione specifica**

Ministero per i Beni Culturali e Ambientali

**DO - FONTI E DOCUMENTI DI RIFERIMENTO****FTA - DOCUMENTAZIONE FOTOGRAFICA****FTAX - Genere**

documentazione allegata

**FTAP - Tipo**

fotografia b/n

**FTAN - Codice identificativo**

SPSAE SI 16786 P

**FTAT - Note**

indicato nella fotografia con il n. 9

**BIB - BIBLIOGRAFIA****BIBX - Genere**

bibliografia specifica

**BIBA - Autore**

Francovich R.

**BIBD - Anno di edizione**

1982

**BIBH - Sigla per citazione**

00000916

**BIBN - V., pp., nn.**

pp. 214, 255

**BIBI - V., tavv., figg.**

figg. 198, 233, 234

**BIB - BIBLIOGRAFIA****BIBX - Genere**

bibliografia specifica

**BIBA - Autore**

Cappelli L.

**BIBD - Anno di edizione**

1997

**BIBH - Sigla per citazione**

00001007

**BIBN - V., pp., nn.**

p. 206

**AD - ACCESSO AI DATI****ADS - SPECIFICHE DI ACCESSO AI DATI****ADSP - Profilo di accesso**

1

**ADSM - Motivazione**

scheda contenente dati liberamente accessibili

**CM - COMPILAZIONE****CMP - COMPILAZIONE****CMPD - Data**

1995

**CMPN - Nome**

Petti R.

**FUR - Funzionario responsabile**

Gnoni C.

**RVM - TRASCRIZIONE PER INFORMATIZZAZIONE****RVMD - Data**

1995

**RVMN - Nome**

Petti R.

**AGG - AGGIORNAMENTO - REVISIONE****AGGD - Data**

2006

**AGGN - Nome**

ARTPAST

**AGGF - Funzionario responsabile**

NR (recupero pregresso)

**AN - ANNOTAZIONI**

## OSS - Osservazioni

Nel 1995 le statuette figurate (alle schede 00472948 e 00639210-00639218) erano state riunite in un'unica assimilandole per unitarietà di tipologia, cronologia e funzione. Del questo gruppo fa parte anche il reperto n.2, visibile dalla fotografia, che corrisponde ad un pugno di impasto di argilla depurata. Non è stato possibile individuare l'iscrizione corrispondente ad ogni singolo pezzo, quindi si propone la trascrizione dell'insieme delle iscrizioni corrispondenti ai frammenti delle schede n-n.