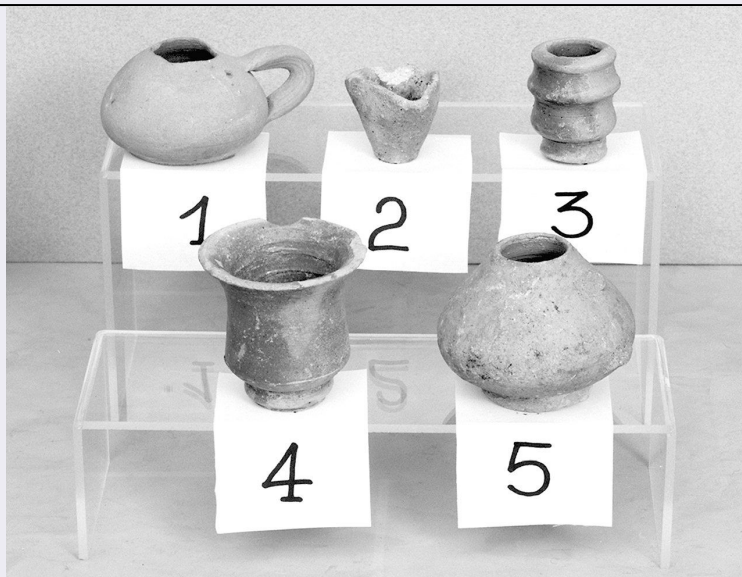


# SCHEDA



## CD - CODICI

TSK - Tipo Scheda	OA
LIR - Livello ricerca	P
NCT - CODICE UNIVOCO	
NCTR - Codice regione	09
NCTN - Numero catalogo generale	00639246
ESC - Ente schedatore	S61
ECP - Ente competente	S61

## RV - RELAZIONI

ROZ - Altre relazioni	0900472949
-----------------------	------------

## OG - OGGETTO

### OGT - OGGETTO

OGTD - Definizione	lucerna
OGTV - Identificazione	frammento

## LC - LOCALIZZAZIONE GEOGRAFICO-AMMINISTRATIVA

### PVC - LOCALIZZAZIONE GEOGRAFICO-AMMINISTRATIVA ATTUALE

PVCS - Stato	ITALIA
PVCR - Regione	Toscana
PVCP - Provincia	SI
PVCC - Comune	Siena

### LDC - COLLOCAZIONE SPECIFICA

LDCT - Tipologia	palazzo
LDCN - Denominazione attuale	Palazzetto della Contrada del Nicchio
LDCU - Indirizzo	Via dei Pispini, 68
LDCM - Denominazione raccolta	Museo della Nobile Contrada del Nicchio
LDCS - Specifiche	primo piano, vetrina centrale davanti alle scale

**DT - CRONOLOGIA****DTZ - CRONOLOGIA GENERICA**

<b>DTZG - Secolo</b>	sec. XV
<b>DTZS - Frazione di secolo</b>	seconda metà

**DTS - CRONOLOGIA SPECIFICA**

<b>DTSI - Da</b>	1450
<b>DTSF - A</b>	1499
<b>DTM - Motivazione cronologia</b>	bibliografia

**AU - DEFINIZIONE CULTURALE****ATB - AMBITO CULTURALE**

<b>ATBD - Denominazione</b>	manifattura senese
<b>ATBM - Motivazione dell'attribuzione</b>	bibliografia

**MT - DATI TECNICI**

<b>MTC - Materia e tecnica</b>	ceramica
--------------------------------	----------

**MIS - MISURE**

<b>MISR - Mancanza</b>	MNR
------------------------	-----

**CO - CONSERVAZIONE****STC - STATO DI CONSERVAZIONE**

<b>STCC - Stato di conservazione</b>	mediocre
--------------------------------------	----------

**DA - DATI ANALITICI****DES - DESCRIZIONE**

<b>DESO - Indicazioni sull'oggetto</b>	Frammento di lucerna.
<b>DESI - Codifica Iconclass</b>	NR (recupero pregresso)
<b>DESS - Indicazioni sul soggetto</b>	NR (recupero pregresso)

**ISR - ISCRIZIONI**

<b>ISRC - Classe di appartenenza</b>	documentaria
<b>ISRS - Tecnica di scrittura</b>	a penna
<b>ISRT - Tipo di caratteri</b>	lettere capitali
<b>ISRP - Posizione</b>	sotto la base
<b>ISRI - Trascrizione</b>	NB 24

<b>NSC - Notizie storico-critiche</b>	I reperti sono stati lasciati in custodia temporanea alla contrada del Nicchio il 27 ottobre 1978 ( cfr. Archivio della nobile contrada del Nicchio, XXIII patrimonio artistico, f.64,6). I reperti ceramici provengono dagli scavi del pozzo di butto e da quelli della fornace, scavi condotti dall'Università di Siena.
---------------------------------------	--

**TU - CONDIZIONE GIURIDICA E VINCOLI****CDG - CONDIZIONE GIURIDICA**

<b>CDGG - Indicazione generica</b>	proprietà Stato
<b>CDGS - Indicazione</b>	

specifica

Ministero per i Beni Culturali e Ambientali

## DO - FONTI E DOCUMENTI DI RIFERIMENTO

### FTA - DOCUMENTAZIONE FOTOGRAFICA

**FTAX - Genere** documentazione allegata

**FTAP - Tipo** fotografia b/n

**FTAN - Codice identificativo** SPSAE SI 16787 P

**FTAT - Note** reperto 5

### BIB - BIBLIOGRAFIA

**BIBX - Genere** bibliografia specifica

**BIBA - Autore** Francovich R.

**BIBD - Anno di edizione** 1982

**BIBH - Sigla per citazione** 00000916

**BIBN - V., pp., nn.** pp. 238, 222

### BIB - BIBLIOGRAFIA

**BIBX - Genere** bibliografia specifica

**BIBA - Autore** Cappelli L.

**BIBD - Anno di edizione** 1997

**BIBH - Sigla per citazione** 00001007

## AD - ACCESSO AI DATI

### ADS - SPECIFICHE DI ACCESSO AI DATI

**ADSP - Profilo di accesso** 1

**ADSM - Motivazione** scheda contenente dati liberamente accessibili

## CM - COMPILAZIONE

### CMP - COMPILAZIONE

**CMPD - Data** 1995

**CMPN - Nome** Gennai C.

**FUR - Funzionario responsabile** Gnoni C.

### RVM - TRASCRIZIONE PER INFORMATIZZAZIONE

**RVMD - Data** 1995

**RVMN - Nome** Petti R.

### AGG - AGGIORNAMENTO - REVISIONE

**AGGD - Data** 2006

**AGGN - Nome** ARTPAST

**AGGF - Funzionario responsabile** NR (recupero pregresso)