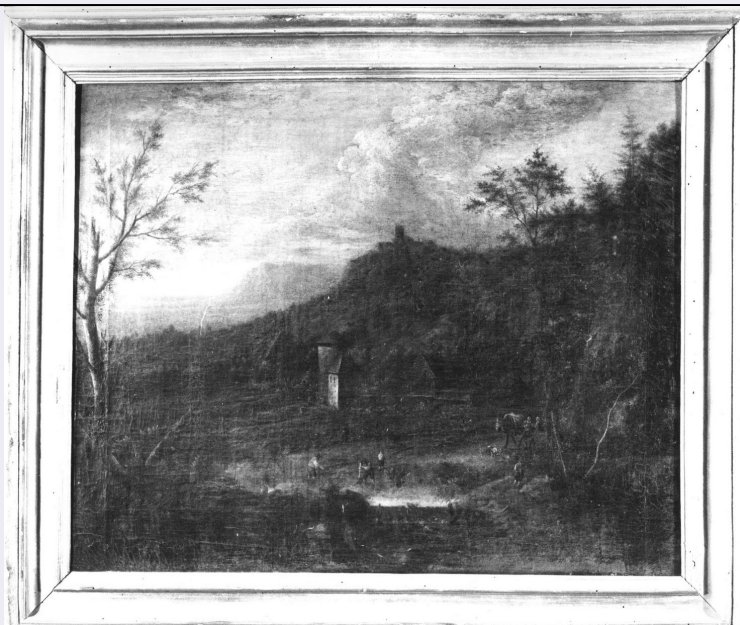


SCHEDA



CD - CODICI

TSK - Tipo Scheda	OA
LIR - Livello ricerca	P
NCT - CODICE UNIVOCO	
NCTR - Codice regione	09
NCTN - Numero catalogo generale	00422782
ESC - Ente schedatore	S61
ECP - Ente competente	S61

OG - OGGETTO

OGT - OGGETTO	
OGTD - Definizione	dipinto
SGT - SOGGETTO	
SGTI - Identificazione	paesaggio

LC - LOCALIZZAZIONE GEOGRAFICO-AMMINISTRATIVA

PVC - LOCALIZZAZIONE GEOGRAFICO-AMMINISTRATIVA ATTUALE

PVCS - Stato	ITALIA
PVCR - Regione	Toscana
PVCP - Provincia	SI
PVCC - Comune	Montepulciano

LDC - COLLOCAZIONE SPECIFICA

LDCT - Tipologia	palazzo
LDCN - Denominazione attuale	Palazzo Neri-Orselli
LDCU - Indirizzo	via Ricci, n. 10
LDCM - Denominazione raccolta	Museo Civico Pinacoteca Crociani
LDCS - Specifiche	Pinacoteca, secondo piano, sala 9

UB - UBICAZIONE E DATI PATRIMONIALI**INV - INVENTARIO DI MUSEO O SOPRINTENDENZA**

INVN - Numero s.n.

INVD - Data 1905

INV - INVENTARIO DI MUSEO O SOPRINTENDENZA

INVN - Numero 86

INVD - Data 1861

LA - ALTRE LOCALIZZAZIONI GEOGRAFICO-AMMINISTRATIVE

TCL - Tipo di localizzazione luogo di provenienza

PRV - LOCALIZZAZIONE GEOGRAFICO-AMMINISTRATIVA

PRVR - Regione Toscana

PRVP - Provincia SI

PRVC - Comune Montepulciano

PRC - COLLOCAZIONE SPECIFICA

PRCT - Tipologia casa

PRCD - Denominazione Casa Crociani

PRCM - Denominazione
raccolta Collezione privata Crociani Francesco**LA - ALTRE LOCALIZZAZIONI GEOGRAFICO-AMMINISTRATIVE**

TCL - Tipo di localizzazione luogo di provenienza

PRV - LOCALIZZAZIONE GEOGRAFICO-AMMINISTRATIVA

PRVR - Regione Toscana

PRVP - Provincia SI

PRVC - Comune Montepulciano

PRC - COLLOCAZIONE SPECIFICA

PRCT - Tipologia palazzo

PRCQ - Qualificazione comunale

PRCD - Denominazione Palazzo comunale

DT - CRONOLOGIA**DTZ - CRONOLOGIA GENERICA**

DTZG - Secolo sec. XVIII

DTS - CRONOLOGIA SPECIFICA

DTSI - Da 1753

DTSF - A 1753

DTM - Motivazione cronologia data

AU - DEFINIZIONE CULTURALE**AUT - AUTORE**AUTM - Motivazione
dell'attribuzione firmaAUTM - Motivazione
dell'attribuzione bibliografia

AUTN - Nome scelto Wollerdik

AUTA - Dati anagrafici notizie 1753

AUTH - Sigla per citazione	00000538
MT - DATI TECNICI	
MTC - Materia e tecnica	tela/ pittura a olio
MIS - MISURE	
MISA - Altezza	75.5
MISL - Larghezza	58
MISV - Varie	cornice 92.5x77.5
CO - CONSERVAZIONE	
STC - STATO DI CONSERVAZIONE	
STCC - Stato di conservazione	buono
RS - RESTAURI	
RST - RESTAURI	
RSTD - Data	2000
RSTE - Ente responsabile	SBAS SI
RSTN - Nome operatore	Lippi M.
RSTR - Ente finanziatore	Ministero per i Beni e le Attività Culturali
DA - DATI ANALITICI	
DES - DESCRIZIONE	
DESO - Indicazioni sull'oggetto	tela dipinta ad olio montata su telaio di formato rettangolare.
DESI - Codifica Iconclass	NR (recupero pregresso)
DESS - Indicazioni sul soggetto	Paesaggi: campagna; fiume. Architetture: capanna; edifici turrati. Figure: pescatori; pastori; pellegrini.
ISR - ISCRIZIONI	
ISRC - Classe di appartenenza	documentaria
ISRS - Tecnica di scrittura	a pennello
ISRT - Tipo di caratteri	corsivo
ISRP - Posizione	in basso a sinistra
ISRI - Trascrizione	Wollerdik 1753
NSC - Notizie storico-critiche	l'accurata attenzione naturalistica e la pennellata luminosa che descriveforme e rende vibranti i colori sono le note distintive di questo dipinto firmato e datato da un artista presumibilmente nordico altrimenti sconosciuto. Il suo nome, Wollerdik, è ricordato nei repertori biografici proprio grazie alla tela del museo poliziano, unico documento conosciuto della sua opera.
TU - CONDIZIONE GIURIDICA E VINCOLI	
ACQ - ACQUISIZIONE	
ACQT - Tipo acquisizione	donazione
ACQN - Nome	Crociani Francesco
ACQD - Data acquisizione	1861
ACQL - Luogo acquisizione	SI/ Montepulciano/ Casa Crociani
CDG - CONDIZIONE GIURIDICA	
CDGG - Indicazione	

generica	proprietà Ente pubblico territoriale
CDGS - Indicazione specifica	Comune di Montepulciano
DO - FONTI E DOCUMENTI DI RIFERIMENTO	
FTA - DOCUMENTAZIONE FOTOGRAFICA	
FTAX - Genere	documentazione allegata
FTAP - Tipo	fotografia b/n
FTAN - Codice identificativo	SPSAE SI 12094c
FTAT - Note	prima del restauro
FTA - DOCUMENTAZIONE FOTOGRAFICA	
FTAX - Genere	documentazione allegata
FTAP - Tipo	fotografia b/n
FTAN - Codice identificativo	SPSAE SI 22085c
FTAT - Note	dopo il restauro
FTA - DOCUMENTAZIONE FOTOGRAFICA	
FTAX - Genere	documentazione allegata
FTAP - Tipo	fotografia digitale
FTAN - Codice identificativo	SPSAE SI 31059c
FNT - FONTI E DOCUMENTI	
FNTP - Tipo	atto notarile
FNTT - Denominazione	Inventario Crociani
FNTD - Data	1861
FNTF - Foglio/Carta	fol. 3r
FNTN - Nome archivio	Biblioteca comun. Montepulciano/ cart. postunit.
FNTS - Posizione	cartella 1
FNTI - Codice identificativo	NR (recupero pregresso)
BIB - BIBLIOGRAFIA	
BIBX - Genere	bibliografia specifica
BIBA - Autore	Brogi F.
BIBD - Anno di edizione	1897
BIBH - Sigla per citazione	00000001
BIBN - V., pp., nn.	p. 312
BIB - BIBLIOGRAFIA	
BIBX - Genere	bibliografia specifica
BIBA - Autore	Museo Civico
BIBD - Anno di edizione	2000
BIBH - Sigla per citazione	00000379
BIBN - V., pp., nn.	pp. 154, 207, n. 140
BIBI - V., tavv., figg.	fig. 140
AD - ACCESSO AI DATI	
ADS - SPECIFICHE DI ACCESSO AI DATI	
ADSP - Profilo di accesso	1
ADSM - Motivazione	scheda contenente dati liberamente accessibili

CM - COMPILAZIONE**CMP - COMPILAZIONE**

CMPD - Data	1997
CMPN - Nome	Ceccarelli A.
FUR - Funzionario responsabile	Mangiavacchi M.

RVM - TRASCRIZIONE PER INFORMATIZZAZIONE

RVMD - Data	1997
RVMN - Nome	Ceccarelli A.

AGG - AGGIORNAMENTO - REVISIONE

AGGD - Data	2002
AGGN - Nome	Perugini M.
AGGF - Funzionario responsabile	NR (recupero pregresso)

AGG - AGGIORNAMENTO - REVISIONE

AGGD - Data	2006
AGGN - Nome	ARTPAST
AGGF - Funzionario responsabile	NR (recupero pregresso)

AN - ANNOTAZIONI

OSS - Osservazioni	il dipinto è corredato di una cornice in legno intagliato e dorato non coeva
---------------------------	--