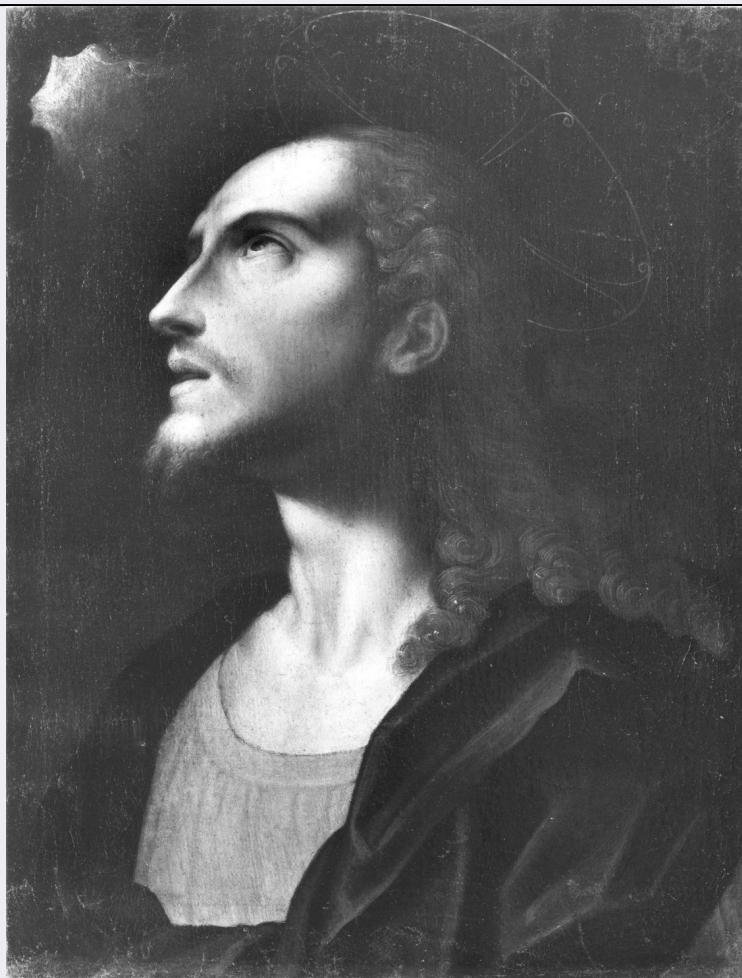


SCHEDA



CD - CODICI

TSK - Tipo Scheda OA

LIR - Livello ricerca P

NCT - CODICE UNIVOCO

NCTR - Codice regione 09

NCTN - Numero catalogo generale 00535054

ESC - Ente schedatore S61

ECP - Ente competente S61

RV - RELAZIONI

ROZ - Altre relazioni 0900535054

OG - OGGETTO

OGT - OGGETTO

OGTD - Definizione dipinto

SGT - SOGGETTO

SGTI - Identificazione Cristo in preghiera

LC - LOCALIZZAZIONE GEOGRAFICO-AMMINISTRATIVA

PVC - LOCALIZZAZIONE GEOGRAFICO-AMMINISTRATIVA ATTUALE

PVCS - Stato ITALIA

PVCR - Regione Toscana

PVCP - Provincia	SI
PVCC - Comune	Montepulciano
LDC - COLLOCAZIONE SPECIFICA	
LDCT - Tipologia	palazzo
LDCN - Denominazione attuale	Palazzo Neri-Orselli
LDCU - Indirizzo	via Ricci, n. 10
LDCM - Denominazione raccolta	Museo Civico Pinacoteca Crociani
LDCS - Specifiche	Pinacoteca, secondo piano, sala 7
UB - UBICAZIONE E DATI PATRIMONIALI	
INV - INVENTARIO DI MUSEO O SOPRINTENDENZA	
INVN - Numero	118
INVD - Data	1971
INV - INVENTARIO DI MUSEO O SOPRINTENDENZA	
INVN - Numero	93
INVD - Data	1961
INV - INVENTARIO DI MUSEO O SOPRINTENDENZA	
INVN - Numero	39
INVD - Data	1861
LA - ALTRE LOCALIZZAZIONI GEOGRAFICO-AMMINISTRATIVE	
TCL - Tipo di localizzazione	luogo di provenienza
PRV - LOCALIZZAZIONE GEOGRAFICO-AMMINISTRATIVA	
PRVR - Regione	Toscana
PRVP - Provincia	SI
PRVC - Comune	Montepulciano
PRC - COLLOCAZIONE SPECIFICA	
PRCT - Tipologia	casa
PRCD - Denominazione	Casa Crociani
PRCM - Denominazione raccolta	Collezione privata Crociani Francesco
LA - ALTRE LOCALIZZAZIONI GEOGRAFICO-AMMINISTRATIVE	
TCL - Tipo di localizzazione	luogo di provenienza
PRV - LOCALIZZAZIONE GEOGRAFICO-AMMINISTRATIVA	
PRVR - Regione	Toscana
PRVP - Provincia	SI
PRVC - Comune	Montepulciano
PRC - COLLOCAZIONE SPECIFICA	
PRCT - Tipologia	palazzo
PRCQ - Qualificazione	comunale
PRCD - Denominazione	Palazzo comunale
DT - CRONOLOGIA	
DTZ - CRONOLOGIA GENERICA	

DTZG - Secolo	sec. XVI
DTZS - Frazione di secolo	seconda metà
DTS - CRONOLOGIA SPECIFICA	
DTSI - Da	1550
DTSF - A	1599
DTM - Motivazione cronologia	bibliografia
AU - DEFINIZIONE CULTURALE	
ATB - AMBITO CULTURALE	
ATBD - Denominazione	ambito fiorentino
ATBM - Motivazione dell'attribuzione	bibliografia
AAT - Altre attribuzioni	Dolci Carlo
MT - DATI TECNICI	
MTC - Materia e tecnica	tela/ pittura a olio
MIS - MISURE	
MISA - Altezza	55
MISL - Larghezza	42
MISV - Varie	con cornice 87x74x8
CO - CONSERVAZIONE	
STC - STATO DI CONSERVAZIONE	
STCC - Stato di conservazione	buono
RS - RESTAURI	
RST - RESTAURI	
RSTD - Data	1999
RSTE - Ente responsabile	SBAS SI
RSTN - Nome operatore	Pinzauti E.
RSTR - Ente finanziatore	Ministero per i Beni e le Attività culturali
DA - DATI ANALITICI	
DES - DESCRIZIONE	
DESO - Indicazioni sull'oggetto	NR (recupero pregresso)
DESI - Codifica Iconclass	NR (recupero pregresso)
DESS - Indicazioni sul soggetto	Personaggi: volto di Cristo di tre quarti.
NSC - Notizie storico-critiche	La tela poliziana, ricordata dal Brogi (1863) nel Palazzo Comunale e da lui assegnata alla maniera di Carlo Dolci (Firenze 1616/ 1686), appartiene secondo Laura Martini ad un pittore fiorentino operante intorno agli anni Settanta del Cinquecento, presentando caratteri stilistici riconducibili a quelli espressi da molti degli artisti che parteciparono alla decorazione dello Studiolo di Francesco I in Palazzo Vecchio. Il sentimentale volto di Cristo in preghiera, con lo sguardo rivolto verso l'alto, appare espresso attraverso un tenero e sfumato pittoricismo di gusto ancora manieristico che suggerisce il

richiamo alla maniera di artisti come Giovambattista Naldini (Fiesole 1537 ca./ Firenze 1591) o Mirabello Cavalori (Firenze 1535/ 1572). E' racchiuso in una straordinaria cornice intagliata e dorata.

TU - CONDIZIONE GIURIDICA E VINCOLI

ACQ - ACQUISIZIONE

ACQT - Tipo acquisizione	donazione
ACQN - Nome	Crociani Francesco
ACQD - Data acquisizione	1861
ACQL - Luogo acquisizione	SI/ Montepulciano/ Casa Crociani

CDG - CONDIZIONE GIURIDICA

CDGG - Indicazione generica	proprietà Ente pubblico territoriale
CDGS - Indicazione specifica	Comune di Montepulciano

DO - FONTI E DOCUMENTI DI RIFERIMENTO

FTA - DOCUMENTAZIONE FOTOGRAFICA

FTAX - Genere	documentazione allegata
FTAP - Tipo	fotografia b/n
FTAN - Codice identificativo	SPSAE SI 5760
FTAT - Note	prima del restauro

FTA - DOCUMENTAZIONE FOTOGRAFICA

FTAX - Genere	documentazione allegata
FTAP - Tipo	fotografia b/n
FTAN - Codice identificativo	SPSAE SI 22054c
FTAT - Note	dopo il restauro

FTA - DOCUMENTAZIONE FOTOGRAFICA

FTAX - Genere	documentazione allegata
FTAP - Tipo	fotografia digitale
FTAN - Codice identificativo	SPSAE SI 31010c

FNT - FONTI E DOCUMENTI

FNTP - Tipo	atto notarile
FNTT - Denominazione	Inventario Crociani
FNTD - Data	1861
FNTF - Foglio/Carta	fol. terzo v.
FNTN - Nome archivio	Biblioteca comun. Montepulciano/ cart. postunit.
FNTS - Posizione	cartella 1
FNTI - Codice identificativo	NR (recupero pregresso)

FNT - FONTI E DOCUMENTI

FNTP - Tipo	inventario
FNTT - Denominazione	Inventario del Museo Civico di Montepulciano
FNTD - Data	1971
FNTF - Foglio/Carta	fol. 7
FNTN - Nome archivio	Biblioteca comunale di Montepulciano

FNTS - Posizione	NR (recupero pregresso)
FNTI - Codice identificativo	NR (recupero pregresso)
BIB - BIBLIOGRAFIA	
BIBX - Genere	bibliografia specifica
BIBA - Autore	Brogi F.
BIBD - Anno di edizione	1897
BIBH - Sigla per citazione	00000001
BIBN - V., pp., nn.	p. 309
BIB - BIBLIOGRAFIA	
BIBX - Genere	bibliografia specifica
BIBA - Autore	Catalogo museo
BIBD - Anno di edizione	1909
BIBH - Sigla per citazione	00000380
BIBN - V., pp., nn.	p. 3, n. 2
BIB - BIBLIOGRAFIA	
BIBX - Genere	bibliografia specifica
BIBA - Autore	Museo Civico
BIBD - Anno di edizione	2000
BIBH - Sigla per citazione	00000379
BIBN - V., pp., nn.	pp. 119, 201, n. 90
BIBI - V., tavv., figg.	fig. 90
AD - ACCESSO AI DATI	
ADS - SPECIFICHE DI ACCESSO AI DATI	
ADSP - Profilo di accesso	1
ADSM - Motivazione	scheda contenente dati liberamente accessibili
CM - COMPILAZIONE	
CMP - COMPILAZIONE	
CMPD - Data	2001
CMPN - Nome	Perugini M.
FUR - Funzionario responsabile	Mangiavacchi M.
RVM - TRASCRIZIONE PER INFORMATIZZAZIONE	
RVMD - Data	2001
RVMN - Nome	Perugini M.
AGG - AGGIORNAMENTO - REVISIONE	
AGGD - Data	2001
AGGN - Nome	Perugini M.
AGGF - Funzionario responsabile	NR (recupero pregresso)
AGG - AGGIORNAMENTO - REVISIONE	
AGGD - Data	2006
AGGN - Nome	ARTPAST
AGGF - Funzionario	

