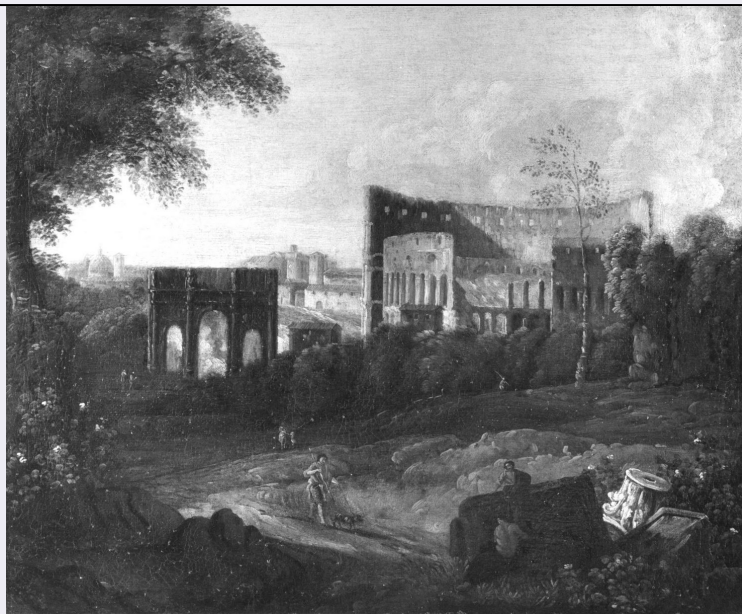


# SCHEDA



## CD - CODICI

TSK - Tipo Scheda OA

LIR - Livello ricerca P

### NCT - CODICE UNIVOCO

NCTR - Codice regione 09

NCTN - Numero catalogo generale 00535069

ESC - Ente schedatore S61

ECP - Ente competente S61

## OG - OGGETTO

### OGT - OGGETTO

OGTD - Definizione dipinto

### SGT - SOGGETTO

SGTI - Identificazione paesaggio con rovine

## LC - LOCALIZZAZIONE GEOGRAFICO-AMMINISTRATIVA

### PVC - LOCALIZZAZIONE GEOGRAFICO-AMMINISTRATIVA ATTUALE

PVCS - Stato ITALIA

PVCR - Regione Toscana

PVCP - Provincia SI

PVCC - Comune Montepulciano

### LDC - COLLOCAZIONE SPECIFICA

LDCT - Tipologia palazzo

LDCN - Denominazione attuale Palazzo Neri-Orselli

LDCU - Indirizzo via Ricci, n. 10

LDCM - Denominazione raccolta Museo Civico Pinacoteca Crociani

LDCS - Specifiche Pinacoteca, secondo piano, sala 9

**UB - UBICAZIONE E DATI PATRIMONIALI****INV - INVENTARIO DI MUSEO O SOPRINTENDENZA**

INVN - Numero 162

INVD - Data 1971

**INV - INVENTARIO DI MUSEO O SOPRINTENDENZA**

INVN - Numero 126

INVD - Data 1961

**INV - INVENTARIO DI MUSEO O SOPRINTENDENZA**

INVN - Numero 155

INVD - Data 1861

**LA - ALTRE LOCALIZZAZIONI GEOGRAFICO-AMMINISTRATIVE**

TCL - Tipo di localizzazione luogo di provenienza

**PRV - LOCALIZZAZIONE GEOGRAFICO-AMMINISTRATIVA**

PRVR - Regione Toscana

PRVP - Provincia SI

PRVC - Comune Montepulciano

**PRC - COLLOCAZIONE SPECIFICA**

PRCT - Tipologia casa

PRCD - Denominazione Casa Crociani

PRCM - Denominazione raccolta Collezione privata Crociani Francesco

**LA - ALTRE LOCALIZZAZIONI GEOGRAFICO-AMMINISTRATIVE**

TCL - Tipo di localizzazione luogo di provenienza

**PRV - LOCALIZZAZIONE GEOGRAFICO-AMMINISTRATIVA**

PRVR - Regione Toscana

PRVP - Provincia SI

PRVC - Comune Montepulciano

**PRC - COLLOCAZIONE SPECIFICA**

PRCT - Tipologia palazzo

PRCQ - Qualificazione comunale

PRCD - Denominazione Palazzo comunale

**DT - CRONOLOGIA****DTZ - CRONOLOGIA GENERICA**

DTZG - Secolo sec. XVII

**DTS - CRONOLOGIA SPECIFICA**

DTSI - Da 1640

DTSF - A 1675

DTM - Motivazione cronologia bibliografia

**AU - DEFINIZIONE CULTURALE****AUT - AUTORE**

AUTS - Riferimento all'autore maniera

AUTM - Motivazione

dell'attribuzione	bibliografia
AUTN - Nome scelto	Dughet Gaspard detto Pussino
AUTA - Dati anagrafici	1615/ 1675
AUTH - Sigla per citazione	10004325

#### MT - DATI TECNICI

MTC - Materia e tecnica	tela/ pittura a olio
<b>MIS - MISURE</b>	
MISA - Altezza	38
MISL - Larghezza	48.5

#### CO - CONSERVAZIONE

<b>STC - STATO DI CONSERVAZIONE</b>	
STCC - Stato di conservazione	buono

#### RS - RESTAURI

<b>RST - RESTAURI</b>	
RSTD - Data	1999
RSTE - Ente responsabile	SBAS SI
RSTN - Nome operatore	Lippi M.
RSTR - Ente finanziatore	Ministero per i Beni e le Attività Culturali

#### DA - DATI ANALITICI

<b>DES - DESCRIZIONE</b>	
DESO - Indicazioni sull'oggetto	tela dipinta ad olio montata su telaio di formato rettangolare.
DESI - Codifica Iconclass	NR (recupero pregresso)
DESS - Indicazioni sul soggetto	Paesaggi: campagna con rovine romane. Architetture: arco di Costantino; Colosseo. Figure: figure maschili.
NSC - Notizie storico-critiche	il dipinto, stilisticamente databile ai decenni centrali del Seicento, si inserisce nella corrente classicheggiante delle vedute ideali tratte dalla campagna romana di grande fortuna nel corso del XVII secolo e mutuati sull'esempio di Carracci, Domenico, Albani e dei francesi Poussin, Dughet, Lorrain. Ad un artista prossimo a Gaspard Dughet, Laura Martini (2000) riferisce questo suggestivo paesaggio nel quale è possibile riconoscere il Colosseo e l'arco di Costantino.

#### TU - CONDIZIONE GIURIDICA E VINCOLI

<b>ACQ - ACQUISIZIONE</b>	
ACQT - Tipo acquisizione	donazione
ACQN - Nome	Crociani Francesco
ACQD - Data acquisizione	1861
ACQL - Luogo acquisizione	SI/ Montepulciano/ Casa Crociani
<b>CDG - CONDIZIONE GIURIDICA</b>	
CDGG - Indicazione generica	proprietà Ente pubblico territoriale
CDGS - Indicazione specifica	Comune di Montepulciano

#### DO - FONTI E DOCUMENTI DI RIFERIMENTO

**FTA - DOCUMENTAZIONE FOTOGRAFICA**

<b>FTAX - Genere</b>	documentazione allegata
<b>FTAP - Tipo</b>	fotografia b/n
<b>FTAN - Codice identificativo</b>	SPSAE SI 5960
<b>FTAT - Note</b>	prima del restauro

**FTA - DOCUMENTAZIONE FOTOGRAFICA**

<b>FTAX - Genere</b>	documentazione allegata
<b>FTAP - Tipo</b>	fotografia b/n
<b>FTAN - Codice identificativo</b>	SPSAE SI 22070c
<b>FTAT - Note</b>	dopo il restauro

**FTA - DOCUMENTAZIONE FOTOGRAFICA**

<b>FTAX - Genere</b>	documentazione allegata
<b>FTAP - Tipo</b>	fotografia digitale
<b>FTAN - Codice identificativo</b>	SPSAE SI 31046c

**FNT - FONTI E DOCUMENTI**

<b>FNTP - Tipo</b>	atto notarile
<b>FNTT - Denominazione</b>	Inventario Crociani
<b>FNTD - Data</b>	1861
<b>FNTF - Foglio/Carta</b>	fol. 6
<b>FNTN - Nome archivio</b>	Biblioteca comun. Montepulciano/ cart. postunit.
<b>FNTS - Posizione</b>	cartella 1
<b>FNTI - Codice identificativo</b>	NR (recupero pregresso)

**FNT - FONTI E DOCUMENTI**

<b>FNTP - Tipo</b>	inventario
<b>FNTT - Denominazione</b>	Inventario del Museo Civico di Montepulciano
<b>FNTD - Data</b>	1971
<b>FNTF - Foglio/Carta</b>	fol. 9
<b>FNTN - Nome archivio</b>	Biblioteca comunale di Montepulciano
<b>FNTS - Posizione</b>	NR (recupero pregresso)
<b>FNTI - Codice identificativo</b>	NR (recupero pregresso)

**BIB - BIBLIOGRAFIA**

<b>BIBX - Genere</b>	bibliografia specifica
<b>BIBA - Autore</b>	Catalogo museo
<b>BIBD - Anno di edizione</b>	1909
<b>BIBH - Sigla per citazione</b>	00000380
<b>BIBN - V., pp., nn.</b>	p. 13, n. 2

**BIB - BIBLIOGRAFIA**

<b>BIBX - Genere</b>	bibliografia specifica
<b>BIBA - Autore</b>	Museo Civico
<b>BIBD - Anno di edizione</b>	2000
<b>BIBH - Sigla per citazione</b>	00000379
<b>BIBN - V., pp., nn.</b>	pp. 145, 206, n. 127

**BIBI - V., tavv., figg.**

fig. 127

**AD - ACCESSO AI DATI****ADS - SPECIFICHE DI ACCESSO AI DATI****ADSP - Profilo di accesso**

1

**ADSM - Motivazione**

scheda contenente dati liberamente accessibili

**CM - COMPILAZIONE****CMP - COMPILAZIONE****CMPD - Data**

2002

**CMPN - Nome**

Perugini M.

**FUR - Funzionario  
responsabile**

Mangiavacchi M.

**RVM - TRASCRIZIONE PER INFORMATIZZAZIONE****RVMD - Data**

2002

**RVMN - Nome**

Perugini M.

**AGG - AGGIORNAMENTO - REVISIONE****AGGD - Data**

2006

**AGGN - Nome**

ARTPAST

**AGGF - Funzionario  
responsabile**

NR (recupero pregresso)