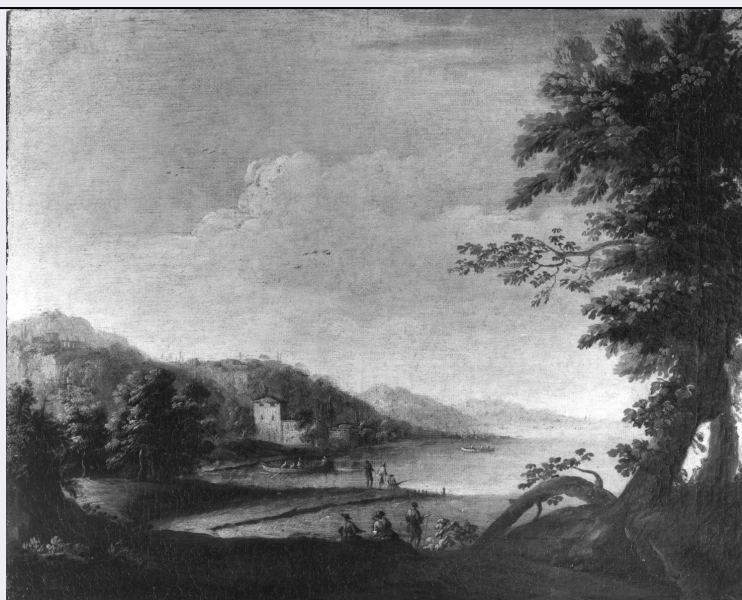


# SCHEDA



## CD - CODICI

TSK - Tipo Scheda OA

LIR - Livello ricerca P

### NCT - CODICE UNIVOCO

NCTR - Codice regione 09

NCTN - Numero catalogo  
generale 00535071

ESC - Ente schedatore S61

ECP - Ente competente S61

## OG - OGGETTO

### OGT - OGGETTO

OGTD - Definizione dipinto

### SGT - SOGGETTO

SGTI - Identificazione paesaggio marino

## LC - LOCALIZZAZIONE GEOGRAFICO-AMMINISTRATIVA

### PVC - LOCALIZZAZIONE GEOGRAFICO-AMMINISTRATIVA ATTUALE

PVCS - Stato ITALIA

PVCR - Regione Toscana

PVCP - Provincia SI

PVCC - Comune Montepulciano

### LDC - COLLOCAZIONE SPECIFICA

LDCT - Tipologia palazzo

LDCN - Denominazione  
attuale Palazzo Neri-Orselli

LDCU - Indirizzo via Ricci, n. 10

LDCM - Denominazione  
raccolta Museo Civico Pinacoteca Crociani

LDCS - Specifiche Pinacoteca, secondo piano, sala 9

**UB - UBICAZIONE E DATI PATRIMONIALI****INV - INVENTARIO DI MUSEO O SOPRINTENDENZA**

INVN - Numero 153

INVD - Data 1971

**INV - INVENTARIO DI MUSEO O SOPRINTENDENZA**

INVN - Numero 161

INVD - Data 1961

**LA - ALTRE LOCALIZZAZIONI GEOGRAFICO-AMMINISTRATIVE**

TCL - Tipo di localizzazione luogo di provenienza

**PRV - LOCALIZZAZIONE GEOGRAFICO-AMMINISTRATIVA**

PRVR - Regione Toscana

PRVP - Provincia SI

PRVC - Comune Montepulciano

**PRC - COLLOCAZIONE SPECIFICA**

PRCT - Tipologia casa

PRCD - Denominazione Casa Crociani

PRCM - Denominazione  
raccolta Collezione privata Crociani Francesco**LA - ALTRE LOCALIZZAZIONI GEOGRAFICO-AMMINISTRATIVE**

TCL - Tipo di localizzazione luogo di provenienza

**PRV - LOCALIZZAZIONE GEOGRAFICO-AMMINISTRATIVA**

PRVR - Regione Toscana

PRVP - Provincia SI

PRVC - Comune Montepulciano

**PRC - COLLOCAZIONE SPECIFICA**

PRCT - Tipologia palazzo

PRCQ - Qualificazione comunale

PRCD - Denominazione Palazzo comunale

**DT - CRONOLOGIA****DTZ - CRONOLOGIA GENERICA**

DTZG - Secolo sec. XVII

DTZS - Frazione di secolo seconda metà

**DTS - CRONOLOGIA SPECIFICA**

DTSI - Da 1650

DTSF - A 1699

DTM - Motivazione cronologia bibliografia

**AU - DEFINIZIONE CULTURALE****ATB - AMBITO CULTURALE**

ATBD - Denominazione ambito romano

ATBM - Motivazione  
dell'attribuzione bibliografia**MT - DATI TECNICI**

MTC - Materia e tecnica tela/ pittura a olio

<b>MIS - MISURE</b>	
MISA - Altezza	37.5
MISL - Larghezza	46.5
MISV - Varie	cornice 48.5x59
<b>CO - CONSERVAZIONE</b>	
<b>STC - STATO DI CONSERVAZIONE</b>	
STCC - Stato di conservazione	buono
<b>RS - RESTAURI</b>	
<b>RST - RESTAURI</b>	
RSTD - Data	2000
RSTE - Ente responsabile	SBAS SI
RSTN - Nome operatore	Lippi M.
RSTR - Ente finanziatore	Ministero per i Beni e le Attività Culturali
<b>DA - DATI ANALITICI</b>	
<b>DES - DESCRIZIONE</b>	
DESO - Indicazioni sull'oggetto	tela dipinta ad olio montata su telaio di formato rettangolare.
DESI - Codifica Iconclass	NR (recupero pregresso)
DESS - Indicazioni sul soggetto	Paesaggi: campagna; marina. Architetture: edifici. Figure: pescatori.
NSC - Notizie storico-critiche	il dipinto ritrae un paesaggio con marina dai toni delicati e dall'intonazione amena e serena secondo i modelli della corrente più classicheggiante del paesaggio seicentesco. L'opera è stata accostata da Laura Martini (2000) ai modi del pittore Crescenzo Onofri (Roma 1632 ca. - Firenze post 1712), artista specializzato nel genere del paesaggio, allievo di Gaspard Dughet e a lungo attivo alla corte medicea.
<b>TU - CONDIZIONE GIURIDICA E VINCOLI</b>	
<b>ACQ - ACQUISIZIONE</b>	
ACQT - Tipo acquisizione	donazione
ACQN - Nome	Crociani Francesco
ACQD - Data acquisizione	1861
ACQL - Luogo acquisizione	SI/ Montepulciano/ Casa Crociani
<b>CDG - CONDIZIONE GIURIDICA</b>	
CDGG - Indicazione generica	proprietà Ente pubblico territoriale
CDGS - Indicazione specifica	Comune di Montepulciano
<b>DO - FONTI E DOCUMENTI DI RIFERIMENTO</b>	
<b>FTA - DOCUMENTAZIONE FOTOGRAFICA</b>	
FTAX - Genere	documentazione allegata
FTAP - Tipo	fotografia b/n
FTAN - Codice identificativo	SPSAE SI 5959
FTAT - Note	prima del restauro

**FTA - DOCUMENTAZIONE FOTOGRAFICA**

<b>FTAX - Genere</b>	documentazione allegata
<b>FTAP - Tipo</b>	fotografia b/n
<b>FTAN - Codice identificativo</b>	SPSAE SI 22072c
<b>FTAT - Note</b>	dopo il restauro

**FTA - DOCUMENTAZIONE FOTOGRAFICA**

<b>FTAX - Genere</b>	documentazione allegata
<b>FTAP - Tipo</b>	fotografia digitale
<b>FTAN - Codice identificativo</b>	SPSAE SI 31053c

**FNT - FONTI E DOCUMENTI**

<b>FNTP - Tipo</b>	inventario
<b>FNTT - Denominazione</b>	Inventario del Museo Civico di Montepulciano
<b>FNTD - Data</b>	1971
<b>FNTF - Foglio/Carta</b>	fol. 9
<b>FNTN - Nome archivio</b>	Biblioteca comunale di Montepulciano
<b>FNTS - Posizione</b>	NR (recupero pregresso)
<b>FNTI - Codice identificativo</b>	NR (recupero pregresso)

**BIB - BIBLIOGRAFIA**

<b>BIBX - Genere</b>	bibliografia specifica
<b>BIBA - Autore</b>	Museo Civico
<b>BIBD - Anno di edizione</b>	2000
<b>BIBH - Sigla per citazione</b>	00000379
<b>BIBN - V., pp., nn.</b>	pp. 146, 207, n. 134
<b>BIBI - V., tavv., figg.</b>	fig. 134

**AD - ACCESSO AI DATI****ADS - SPECIFICHE DI ACCESSO AI DATI**

<b>ADSP - Profilo di accesso</b>	1
<b>ADSM - Motivazione</b>	scheda contenente dati liberamente accessibili

**CM - COMPILAZIONE****CMP - COMPILAZIONE**

<b>CMPD - Data</b>	2002
<b>CMPN - Nome</b>	Perugini M.
<b>FUR - Funzionario responsabile</b>	Mangiavacchi M.

**RVM - TRASCRIZIONE PER INFORMATIZZAZIONE**

<b>RVMD - Data</b>	2002
<b>RVMN - Nome</b>	Perugini M.

**AGG - AGGIORNAMENTO - REVISIONE**

<b>AGGD - Data</b>	2006
<b>AGGN - Nome</b>	ARTPAST
<b>AGGF - Funzionario responsabile</b>	NR (recupero pregresso)

**AN - ANNOTAZIONI**

**OSS - Osservazioni**

il dipinto è corredato di una cornice in legno intagliato e dorato non coeva.