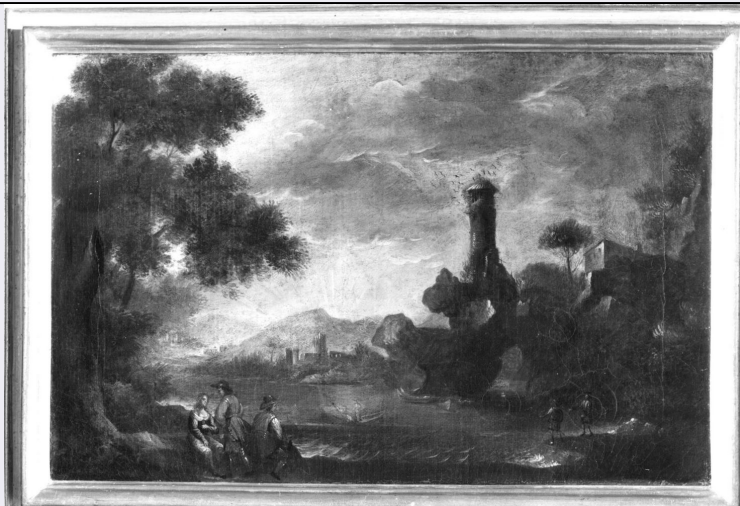


SCHEDA



CD - CODICI

TSK - Tipo Scheda OA

LIR - Livello ricerca P

NCT - CODICE UNIVOCO

NCTR - Codice regione 09

NCTN - Numero catalogo generale 00535072

ESC - Ente schedatore S61

ECP - Ente competente S61

OG - OGGETTO

OGT - OGGETTO

OGTD - Definizione dipinto

SGT - SOGGETTO

SGTI - Identificazione paesaggio lacustre

LC - LOCALIZZAZIONE GEOGRAFICO-AMMINISTRATIVA

PVC - LOCALIZZAZIONE GEOGRAFICO-AMMINISTRATIVA ATTUALE

PVCS - Stato ITALIA

PVCR - Regione Toscana

PVCP - Provincia SI

PVCC - Comune Montepulciano

LDC - COLLOCAZIONE SPECIFICA

LDCT - Tipologia palazzo

LDCN - Denominazione attuale Palazzo Neri-Orselli

LDCU - Indirizzo via Ricci, n. 10

LDCM - Denominazione raccolta Museo Civico Pinacoteca Crociani

LDCS - Specifiche Pinacoteca, secondo piano, sala 9

UB - UBICAZIONE E DATI PATRIMONIALI

INV - INVENTARIO DI MUSEO O SOPRINTENDENZA

INVN - Numero	177
INVD - Data	1971
INV - INVENTARIO DI MUSEO O SOPRINTENDENZA	
INVN - Numero	195
INVD - Data	1961
INV - INVENTARIO DI MUSEO O SOPRINTENDENZA	
INVN - Numero	60
INVD - Data	1861
LA - ALTRE LOCALIZZAZIONI GEOGRAFICO-AMMINISTRATIVE	
TCL - Tipo di localizzazione	luogo di provenienza
PRV - LOCALIZZAZIONE GEOGRAFICO-AMMINISTRATIVA	
PRVR - Regione	Toscana
PRVP - Provincia	SI
PRVC - Comune	Montepulciano
PRC - COLLOCAZIONE SPECIFICA	
PRCT - Tipologia	casa
PRCD - Denominazione	Casa Crociani
PRCM - Denominazione raccolta	Collezione privata Crociani Francesco
LA - ALTRE LOCALIZZAZIONI GEOGRAFICO-AMMINISTRATIVE	
TCL - Tipo di localizzazione	luogo di provenienza
PRV - LOCALIZZAZIONE GEOGRAFICO-AMMINISTRATIVA	
PRVR - Regione	Toscana
PRVP - Provincia	SI
PRVC - Comune	Montepulciano
PRC - COLLOCAZIONE SPECIFICA	
PRCT - Tipologia	palazzo
PRCQ - Qualificazione	comunale
PRCD - Denominazione	Palazzo comunale
DT - CRONOLOGIA	
DTZ - CRONOLOGIA GENERICA	
DTZG - Secolo	sec. XVII
DTZS - Frazione di secolo	prima metà
DTS - CRONOLOGIA SPECIFICA	
DTSI - Da	1600
DTSF - A	1649
DTM - Motivazione cronologia	bibliografia
AU - DEFINIZIONE CULTURALE	
ATB - AMBITO CULTURALE	
ATBD - Denominazione	ambito neerlandese
ATBM - Motivazione dell'attribuzione	bibliografia
MT - DATI TECNICI	

MTC - Materia e tecnica	tela/ pittura a olio
MIS - MISURE	
MISA - Altezza	39.5
MISL - Larghezza	60.5
MISV - Varie	cornice 48x70
CO - CONSERVAZIONE	
STC - STATO DI CONSERVAZIONE	
STCC - Stato di conservazione	buono
RS - RESTAURI	
RST - RESTAURI	
RSTD - Data	1999
RSTE - Ente responsabile	SBAS SI
RSTN - Nome operatore	Lippi M.
RSTR - Ente finanziatore	Ministero per i Beni e le Attività Culturali
DA - DATI ANALITICI	
DES - DESCRIZIONE	
DESO - Indicazioni sull'oggetto	tela dipinta ad olio montata su telaio di formato rettangolare.
DESI - Codifica Iconclass	NR (recupero pregresso)
DESS - Indicazioni sul soggetto	Paesaggi: campagna lacustre. Architetture: edifici; torre. Figure: donna seduta; uomini con cappello.
NSC - Notizie storico-critiche	la tela è ricordata da Francesco Brogi (1897) e negli inventari del museocome opera di scuola di Salvator Rosa. Il dipinto si inserisce, infatti, nel gruppo di paesaggi più prossimi al filone realistico, che a partire dai primi due decenni del Seicento affianca con successo la produzione di paesaggi classicheggianti e ideali. Principali interpreti della corrente realistica sono alcuni artisti neerlandesi (fiamminghi o olandesi) come Van Poelenburg mentre tra gli italiani svolsero un ruolo fondamentale Filippo Napoletano e Salvator Rosa. Ad un anonimo maestro neerlandese attivo alla metà del XVII, Laura Martini (2000) riferisce il paesaggio in esame.
TU - CONDIZIONE GIURIDICA E VINCOLI	
ACQ - ACQUISIZIONE	
ACQT - Tipo acquisizione	donazione
ACQN - Nome	Crociani Francesco
ACQD - Data acquisizione	1861
ACQL - Luogo acquisizione	SI/ Montepulciano/ Casa Crociani
CDG - CONDIZIONE GIURIDICA	
CDGG - Indicazione generica	proprietà Ente pubblico territoriale
CDGS - Indicazione specifica	Comune di Montepulciano
DO - FONTI E DOCUMENTI DI RIFERIMENTO	
FTA - DOCUMENTAZIONE FOTOGRAFICA	
FTAX - Genere	documentazione allegata

FTAP - Tipo	fotografia b/n
FTAN - Codice identificativo	SPSAE SI 5946
FTAT - Note	prima del restauro
FTA - DOCUMENTAZIONE FOTOGRAFICA	
FTAX - Genere	documentazione allegata
FTAP - Tipo	fotografia b/n
FTAN - Codice identificativo	SPSAE SI 22073c
FTAT - Note	dopo il restauro
FTA - DOCUMENTAZIONE FOTOGRAFICA	
FTAX - Genere	documentazione allegata
FTAP - Tipo	fotografia digitale
FTAN - Codice identificativo	SPSAE SI 31050c
FNT - FONTI E DOCUMENTI	
FNTP - Tipo	atto notarile
FNTT - Denominazione	Inventario Crociani
FNTD - Data	1861
FNTF - Foglio/Carta	fol. 3v
FNTN - Nome archivio	Biblioteca comun. Montepulciano/ cart. postunit.
FNTS - Posizione	cartella 1
FNTI - Codice identificativo	NR (recupero pregresso)
FNT - FONTI E DOCUMENTI	
FNTP - Tipo	inventario
FNTT - Denominazione	Inventario del Museo Civico di Montepulciano
FNTD - Data	1971
FNTN - Nome archivio	Biblioteca comunale di Montepulciano
FNTS - Posizione	NR (recupero pregresso)
FNTI - Codice identificativo	NR (recupero pregresso)
BIB - BIBLIOGRAFIA	
BIBX - Genere	bibliografia specifica
BIBA - Autore	Brogi F.
BIBD - Anno di edizione	1897
BIBH - Sigla per citazione	00000001
BIBN - V., pp., nn.	p. 315
BIB - BIBLIOGRAFIA	
BIBX - Genere	bibliografia specifica
BIBA - Autore	Catalogo museo
BIBD - Anno di edizione	1909
BIBH - Sigla per citazione	00000380
BIBN - V., pp., nn.	p. 13, n. 20
BIB - BIBLIOGRAFIA	
BIBX - Genere	bibliografia specifica
BIBA - Autore	Museo Civico

BIBD - Anno di edizione	2000
BIBH - Sigla per citazione	00000379
BIBN - V., pp., nn.	pp. 146, 206, n. 131
BIBI - V., tavv., figg.	fig. 131
AD - ACCESSO AI DATI	
ADS - SPECIFICHE DI ACCESSO AI DATI	
ADSP - Profilo di accesso	1
ADSM - Motivazione	scheda contenente dati liberamente accessibili
CM - COMPILAZIONE	
CMP - COMPILAZIONE	
CMPD - Data	1989
CMPN - Nome	Monaci Moran L.
FUR - Funzionario responsabile	Mangiavacchi M.
RVM - TRASCRIZIONE PER INFORMATIZZAZIONE	
RVMD - Data	2002
RVMN - Nome	Perugini M.
AGG - AGGIORNAMENTO - REVISIONE	
AGGD - Data	2002
AGGN - Nome	Perugini M.
AGGF - Funzionario responsabile	NR (recupero pregresso)
AGG - AGGIORNAMENTO - REVISIONE	
AGGD - Data	2006
AGGN - Nome	ARTPAST
AGGF - Funzionario responsabile	NR (recupero pregresso)
AN - ANNOTAZIONI	
OSS - Osservazioni	il dipinto è corredato di una cornice in legno intagliato e dorato non coeva