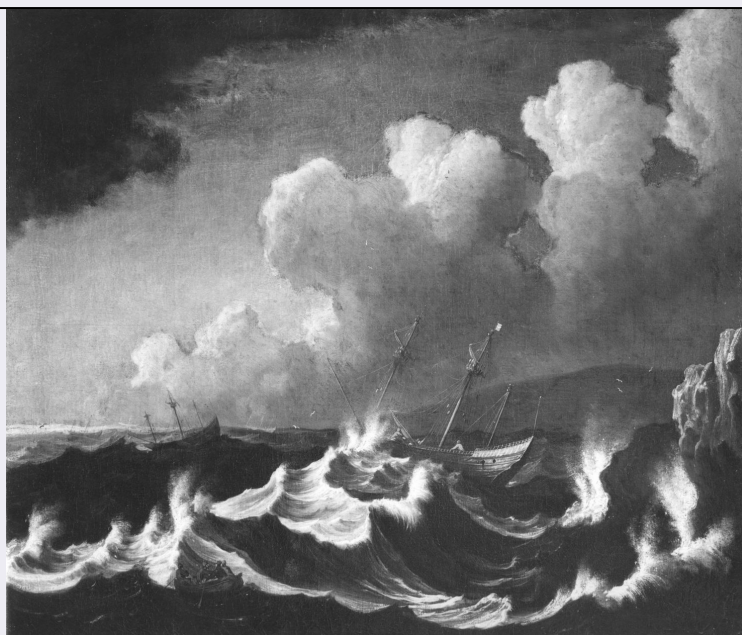


SCHEDA



CD - CODICI

TSK - Tipo Scheda OA

LIR - Livello ricerca P

NCT - CODICE UNIVOCO

NCTR - Codice regione 09

NCTN - Numero catalogo
generale 00535078

ESC - Ente schedatore S61

ECP - Ente competente S61

RV - RELAZIONI

ROZ - Altre relazioni 0900535078

OG - OGGETTO

OGT - OGGETTO

OGTD - Definizione dipinto

OGTV - Identificazione elemento d'insieme

SGT - SOGGETTO

SGTI - Identificazione tempesta sul mare

LC - LOCALIZZAZIONE GEOGRAFICO-AMMINISTRATIVA

PVC - LOCALIZZAZIONE GEOGRAFICO-AMMINISTRATIVA ATTUALE

PVCS - Stato ITALIA

PVCR - Regione Toscana

PVCP - Provincia SI

PVCC - Comune Montepulciano

LDC - COLLOCAZIONE SPECIFICA

LDCT - Tipologia palazzo

LDCN - Denominazione
attuale Palazzo Neri-Orselli

LDCU - Indirizzo via Ricci, n. 10

| | |
|--|-------------------------------------|
| LDCM - Denominazione raccolta | Museo Civico Pinacoteca Crociani |
| LDCS - Specifiche | Pinacoteca, secondo piano, sala 9 |
| UB - UBICAZIONE E DATI PATRIMONIALI | |
| INV - INVENTARIO DI MUSEO O SOPRINTENDENZA | |
| INVN - Numero | s. n. |
| INVD - Data | 1905 |
| LA - ALTRE LOCALIZZAZIONI GEOGRAFICO-AMMINISTRATIVE | |
| TCL - Tipo di localizzazione | luogo di deposito |
| PRV - LOCALIZZAZIONE GEOGRAFICO-AMMINISTRATIVA | |
| PRVR - Regione | Toscana |
| PRVP - Provincia | FI |
| PRVC - Comune | Firenze |
| PRC - COLLOCAZIONE SPECIFICA | |
| PRCM - Denominazione raccolta | Collezione privata Paterni Giovanni |
| LA - ALTRE LOCALIZZAZIONI GEOGRAFICO-AMMINISTRATIVE | |
| TCL - Tipo di localizzazione | luogo di provenienza |
| PRV - LOCALIZZAZIONE GEOGRAFICO-AMMINISTRATIVA | |
| PRVR - Regione | Toscana |
| PRVP - Provincia | SI |
| PRVC - Comune | Montepulciano |
| PRC - COLLOCAZIONE SPECIFICA | |
| PRCT - Tipologia | palazzo |
| PRCQ - Qualificazione | comunale |
| PRCD - Denominazione | Palazzo comunale |
| LA - ALTRE LOCALIZZAZIONI GEOGRAFICO-AMMINISTRATIVE | |
| TCL - Tipo di localizzazione | luogo di deposito |
| PRV - LOCALIZZAZIONE GEOGRAFICO-AMMINISTRATIVA | |
| PRVR - Regione | Toscana |
| PRVP - Provincia | SI |
| PRVC - Comune | Montepulciano |
| PRC - COLLOCAZIONE SPECIFICA | |
| PRCT - Tipologia | palazzo |
| PRCQ - Qualificazione | di giustizia |
| PRCD - Denominazione | Collegio Vescovile Magnanet |
| DT - CRONOLOGIA | |
| DTZ - CRONOLOGIA GENERICA | |
| DTZG - Secolo | sec. XVII |
| DTS - CRONOLOGIA SPECIFICA | |
| DTSI - Da | 1620 |
| DTSV - Validità | ca. |
| DTSF - A | 1644 |

| | |
|---|---|
| DTM - Motivazione cronologia | bibliografia |
| AU - DEFINIZIONE CULTURALE | |
| AUT - AUTORE | |
| AUTM - Motivazione dell'attribuzione | bibliografia |
| AUTN - Nome scelto | Montagne Renaud De La |
| AUTA - Dati anagrafici | / 1644 |
| AUTH - Sigla per citazione | 00000261 |
| MT - DATI TECNICI | |
| MTC - Materia e tecnica | tela/ pittura a olio |
| MIS - MISURE | |
| MISA - Altezza | 73 |
| MISL - Larghezza | 87 |
| CO - CONSERVAZIONE | |
| STC - STATO DI CONSERVAZIONE | |
| STCC - Stato di conservazione | buono |
| RS - RESTAURI | |
| RST - RESTAURI | |
| RSTD - Data | 1990 |
| RSTE - Ente responsabile | SBAS SI |
| RSTN - Nome operatore | Lippi M. |
| RSTR - Ente finanziatore | Ministero per i Beni e le Attività Culturali |
| DA - DATI ANALITICI | |
| DES - DESCRIZIONE | |
| DESO - Indicazioni sull'oggetto | tela dipinta ad olio montata su telaio di formato rettangolare. |
| DESI - Codifica Iconclass | NR (recupero pregresso) |
| DESS - Indicazioni sul soggetto | Paesaggi: mare in tempesta. Oggetti: navi. |
| NSC - Notizie storico-critiche | questa suggestiva marina in tempesta e il suo pendant, sono stati ricondotti da Laura Martini al pittore Renaud de la Montagne detto Monsù Montagna, artista di origine olandese che il Lanzi ricorda morto a Padova nel 1644 (tale notizia non è tuttavia confermata da più recenti ricerche). Il pittore olandese, specialista nel genere delle marine in tempesta, è autore di numerose tele di analogo soggetto tra le quali alcune, oggi conservate in collezioni mediche (Borea, 1977), tra le più stilisticamente affini ai dipinti poliziani. Le opere di Renaud de la Montagne sono spesso confuse con quelle di Mattheaus van Plattenberg (Anversa 1608 ca. - Parigi 1660) anch'esso specialista di marine in tempesta. |
| TU - CONDIZIONE GIURIDICA E VINCOLI | |
| ACQ - ACQUISIZIONE | |
| ACQT - Tipo acquisizione | donazione |
| ACQN - Nome | Brucalassi Paterni Carlotta |
| ACQD - Data acquisizione | 1897 |

| | |
|--|---|
| ACQL - Luogo acquisizione | FI/ Firenze/ Brucalassi |
| CDG - CONDIZIONE GIURIDICA | |
| CDGG - Indicazione generica | proprietà Ente pubblico territoriale |
| CDGS - Indicazione specifica | Comune di Montepulciano |
| DO - FONTI E DOCUMENTI DI RIFERIMENTO | |
| FTA - DOCUMENTAZIONE FOTOGRAFICA | |
| FTAX - Genere | documentazione allegata |
| FTAP - Tipo | fotografia b/n |
| FTAN - Codice identificativo | SPSAE SI 5843 |
| FTAT - Note | prima del restauro |
| FTA - DOCUMENTAZIONE FOTOGRAFICA | |
| FTAX - Genere | documentazione allegata |
| FTAP - Tipo | fotografia b/n |
| FTAN - Codice identificativo | SPSAE SI 22078 |
| FTAT - Note | dopo il restauro |
| FTA - DOCUMENTAZIONE FOTOGRAFICA | |
| FTAX - Genere | documentazione allegata |
| FTAP - Tipo | fotografia digitale |
| FTAN - Codice identificativo | SPSAE SI 31048c |
| FNT - FONTI E DOCUMENTI | |
| FNTP - Tipo | inventario |
| FNTT - Denominazione | Oggetti di antichità e di arte devoluti ai Comuni in virtù dell'Art. 24 della legge 7 luglio 1866 n. 3036 |
| FNTD - Data | 1905 |
| FNTF - Foglio/Carta | c. 12r |
| FNTN - Nome archivio | Archivio di Stato di Siena/ Commiss. Belle Arti |
| FNTS - Posizione | 10, inserto 133 |
| FNTI - Codice identificativo | NR (recupero pregresso) |
| BIB - BIBLIOGRAFIA | |
| BIBX - Genere | bibliografia di confronto |
| BIBA - Autore | Quadreria Don |
| BIBD - Anno di edizione | 1977 |
| BIBH - Sigla per citazione | 00000513 |
| BIBN - V., pp., nn. | pp. 142-143 |
| BIB - BIBLIOGRAFIA | |
| BIBX - Genere | bibliografia di confronto |
| BIBA - Autore | Pallucchini R. |
| BIBD - Anno di edizione | 1981 |
| BIBH - Sigla per citazione | 00000515 |
| BIBN - V., pp., nn. | V. I, pp. 315-316 |
| BIBI - V., tavv., figg. | V. II, fig. 1058 |

| | |
|---|--|
| BIB - BIBLIOGRAFIA | |
| BIBX - Genere | bibliografia specifica |
| BIBA - Autore | Museo Civico |
| BIBD - Anno di edizione | 2000 |
| BIBH - Sigla per citazione | 00000379 |
| BIBN - V., pp., nn. | pp. 149-151, 206, n. 129 |
| BIBI - V., tavv., figg. | fig. 129 |
| AD - ACCESSO AI DATI | |
| ADS - SPECIFICHE DI ACCESSO AI DATI | |
| ADSP - Profilo di accesso | 1 |
| ADSM - Motivazione | scheda contenente dati liberamente accessibili |
| CM - COMPILAZIONE | |
| CMP - COMPILAZIONE | |
| CMPD - Data | 2002 |
| CMPN - Nome | Perugini M. |
| FUR - Funzionario responsabile | Mangiavacchi M. |
| RVM - TRASCRIZIONE PER INFORMATIZZAZIONE | |
| RVMD - Data | 2002 |
| RVMN - Nome | Perugini M. |
| AGG - AGGIORNAMENTO - REVISIONE | |
| AGGD - Data | 2006 |
| AGGN - Nome | ARTPAST |
| AGGF - Funzionario responsabile | NR (recupero pregresso) |