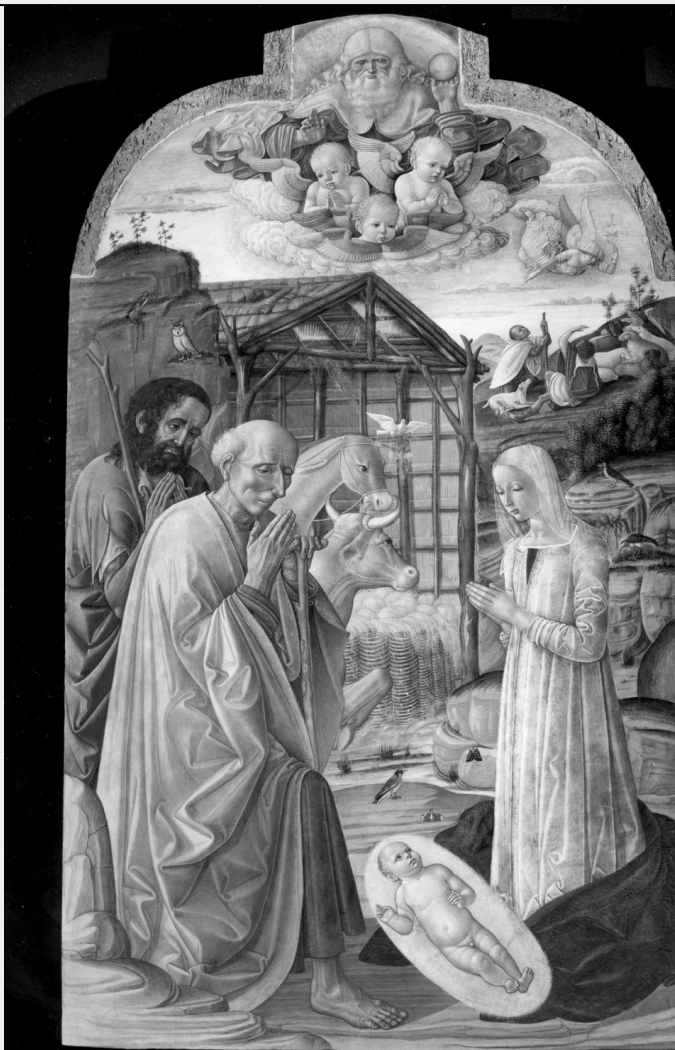


SCHEDA



CD - CODICI

TSK - Tipo Scheda OA

LIR - Livello ricerca P

NCT - CODICE UNIVOCO

NCTR - Codice regione 09

NCTN - Numero catalogo generale 00535093

ESC - Ente schedatore S61

ECP - Ente competente S61

OG - OGGETTO

OGT - OGGETTO

OGTD - Definizione dipinto

SGT - SOGGETTO

SGTI - Identificazione natività di Gesù

SGTT - Titolo Natività di Gesù e adorazione dei pastori

LC - LOCALIZZAZIONE GEOGRAFICO-AMMINISTRATIVA

PVC - LOCALIZZAZIONE GEOGRAFICO-AMMINISTRATIVA ATTUALE

PVCS - Stato ITALIA

PVCR - Regione Toscana

PVCP - Provincia	SI
PVCC - Comune	Montepulciano
LDC - COLLOCAZIONE SPECIFICA	
LDCT - Tipologia	palazzo
LDCN - Denominazione attuale	Palazzo Neri-Orselli
LDCU - Indirizzo	via Ricci, n. 10
LDCM - Denominazione raccolta	Museo Civico Pinacoteca Crociani
LDCS - Specifiche	Pinacoteca, primo piano, sala 5
UB - UBICAZIONE E DATI PATRIMONIALI	
INV - INVENTARIO DI MUSEO O SOPRINTENDENZA	
INVN - Numero	123
INVD - Data	1971
INV - INVENTARIO DI MUSEO O SOPRINTENDENZA	
INVN - Numero	111
INVD - Data	1961
INV - INVENTARIO DI MUSEO O SOPRINTENDENZA	
INVN - Numero	XXV
INVD - Data	1905
LA - ALTRE LOCALIZZAZIONI GEOGRAFICO-AMMINISTRATIVE	
TCL - Tipo di localizzazione	luogo di provenienza
PRV - LOCALIZZAZIONE GEOGRAFICO-AMMINISTRATIVA	
PRVR - Regione	Toscana
PRVP - Provincia	SI
PRVC - Comune	Montepulciano
PRC - COLLOCAZIONE SPECIFICA	
PRCT - Tipologia	convento
PRCD - Denominazione	Chiesa di S. Agostino
PRCC - Complesso monumentale di appartenenza	ex Convento di S. Agostino
LA - ALTRE LOCALIZZAZIONI GEOGRAFICO-AMMINISTRATIVE	
TCL - Tipo di localizzazione	luogo di deposito
PRV - LOCALIZZAZIONE GEOGRAFICO-AMMINISTRATIVA	
PRVR - Regione	Toscana
PRVP - Provincia	SI
PRVC - Comune	Montepulciano
PRC - COLLOCAZIONE SPECIFICA	
PRCT - Tipologia	palazzo
PRCQ - Qualificazione	comunale
PRCD - Denominazione	Palazzo comunale
DT - CRONOLOGIA	

DTZ - CRONOLOGIA GENERICA

DTZG - Secolo	sec. XV
----------------------	---------

DTS - CRONOLOGIA SPECIFICA

DTSI - Da	1490
------------------	------

DTSF - A	1499
-----------------	------

DTM - Motivazione cronologia	bibliografia
-------------------------------------	--------------

ADT - Altre datazioni	1505/ 1510
------------------------------	------------

AU - DEFINIZIONE CULTURALE**AUT - AUTORE**

AUTS - Riferimento all'autore	attribuito
--------------------------------------	------------

AUTM - Motivazione dell'attribuzione	bibliografia
---	--------------

AUTN - Nome scelto	Benvenuto di Giovanni
---------------------------	-----------------------

AUTA - Dati anagrafici	1436/ 1518 ca.
-------------------------------	----------------

AUTH - Sigla per citazione	10001398
-----------------------------------	----------

AAT - Altre attribuzioni	Girolamo di Benvenuto detto Girolamo del Guasta
---------------------------------	---

MT - DATI TECNICI

MTC - Materia e tecnica	tavola/ pittura a tempera
--------------------------------	---------------------------

MIS - MISURE

MISA - Altezza	175
-----------------------	-----

MISL - Larghezza	102.5
-------------------------	-------

FRM - Formato	centinato
----------------------	-----------

CO - CONSERVAZIONE**STC - STATO DI CONSERVAZIONE**

STCC - Stato di conservazione	buono
--------------------------------------	-------

RS - RESTAURI**RST - RESTAURI**

RSTD - Data	1999
--------------------	------

RSTE - Ente responsabile	SBAS SI
---------------------------------	---------

RSTN - Nome operatore	Liebhauser E.
------------------------------	---------------

RSTR - Ente finanziatore	Ministero per i Beni e le Attività culturali
---------------------------------	--

DA - DATI ANALITICI**DES - DESCRIZIONE**

DESO - Indicazioni sull'oggetto	NR (recupero pregresso)
--	-------------------------

DESI - Codifica Iconclass	NR (recupero pregresso)
----------------------------------	-------------------------

DESS - Indicazioni sul soggetto	Personaggi: Madonna; Giuseppe; Gesù Bambino; Dio Padre. Figure: committente; pastori; angelo; angioletti; serafino. Simboli: colomba dello Spirito Santo. Animali: bue; asino; pecore; uccelli. Paesaggi: rocce; capanna; alberi; cespugli. Oggetti: mangiatoia.
--	--

ISR - ISCRIZIONI

ISRC - Classe di	documentaria
-------------------------	--------------

appartenenza	
ISRS - Tecnica di scrittura	a pennello
ISRT - Tipo di caratteri	corsivo
ISRP - Posizione	sul retro della tavola in alto
ISRI - Trascrizione	Li Sig(no)ri Op(er)ai dano al Pad/re Fiacchi la d(e)tta Tavola / 1758

ISR - ISCRIZIONI

ISRC - Classe di appartenenza	documentaria
ISRS - Tecnica di scrittura	a penna
ISRT - Tipo di caratteri	lettere capitali
ISRP - Posizione	sul retro della tavola, cartellino
ISRI - Trascrizione	18 APRILE 1961 111

NSC - Notizie storico-critiche

La tavola, assieme ad altri due dipinti esposti nella sala 9 del Museo, proviene dall'ex convento di S. Agostino, dove la ricorda Francesco Brogi nel 1863 come opera di Benvenuto di Giovanni. Pochi anni dopo, nel 1866, le opere provenienti dall'antico convento di S. Agostino e dal Monastero di S. Agnese, a seguito delle acquisizioni dei beni dei conventi soppressi, passarono di proprietà allo Stato e furono depositate nel Palazzo Comunale di Montepulciano, come risulta dall'elenco degli oggetti d'arte posseduti dal Comune (1905) nella documentazione rintracciata presso l'Archivio di Stato di Siena. Dal 1909 infatti il dipinto è ricordato nel catalogo del Museo Civico e Pinacoteca Crociani. Ritenuta tradizionalmente opera di Benvenuto di Giovanni, allievo del Vecchietta e importante protagonista della pittura e miniatura senese del tardo Quattrocento, l'opera fu assegnata dal Berenson al figlio Girolamo e da Federico Zeri ritenuta coeva alla pala della "Madonna delle Nevi" della Pinacoteca Nazionale di Siena e dunque databile tra il 1505 e il 1510. Tuttavia recenti indagini critiche (Martini, Bandera) hanno meglio evidenziato affinità stilistiche intercorrenti tra il dipinto poliziano e le opere di Benvenuto di Giovanni, come l'"Ascensione" della Pinacoteca Nazionale di Siena (1491) o la "Natività" del Paul Getty Museum di Los Angeles (1490 ca.), di paternità dubbia, ma di certo l'opera più affine alla tavola poliziana.

TU - CONDIZIONE GIURIDICA E VINCOLI

ACQ - ACQUISIZIONE

ACQT - Tipo acquisizione	soppressione
ACQD - Data acquisizione	1866

CDG - CONDIZIONE GIURIDICA

CDGG - Indicazione generica	proprietà Stato
CDGS - Indicazione specifica	Ministero per i Beni e le Attività Culturali

DO - FONTI E DOCUMENTI DI RIFERIMENTO

FTA - DOCUMENTAZIONE FOTOGRAFICA

FTAX - Genere	documentazione allegata
FTAP - Tipo	fotografia b/n
FTAN - Codice identificativo	SPSAE SI 5969
FTAT - Note	prima del restauro

FTA - DOCUMENTAZIONE FOTOGRAFICA**FTAX - Genere** documentazione allegata**FTAP - Tipo** fotografia b/n**FTAN - Codice identificativo** SPSAE SI 22095 c**FTAT - Note** dopo il restauro**FTA - DOCUMENTAZIONE FOTOGRAFICA****FTAX - Genere** documentazione allegata**FTAP - Tipo** fotografia b/n**FTAN - Codice identificativo** SPSAE SI 22096 c**FTAT - Note** veduta posteriore della tavola**FTA - DOCUMENTAZIONE FOTOGRAFICA****FTAX - Genere** documentazione allegata**FTAP - Tipo** fotografia digitale**FTAN - Codice identificativo** SPSAE SI 30939c**FTA - DOCUMENTAZIONE FOTOGRAFICA****FTAX - Genere** documentazione allegata**FTAP - Tipo** fotografia digitale**FTAN - Codice identificativo** SPSAE SI 30940c**FTAT - Note** particolare**FNT - FONTI E DOCUMENTI****FNTP - Tipo** inventario**FNTT - Denominazione** Oggetti di antichità e di arte devoluti ai Comuni in virtù dell'Art. 24 della legge 7 luglio 1866 N. 3036**FNTD - Data** 1905**FNTF - Foglio/Carta** c. 25 r.**FNTN - Nome archivio** Archivio di Stato di Siena/ Commiss. Belle Arti**FNTS - Posizione** 10, inserto 133**FNTI - Codice identificativo** NR (recupero pregresso)**FNT - FONTI E DOCUMENTI****FNTP - Tipo** inventario**FNTT - Denominazione** Inventario del Museo Civico di Montepulciano**FNTD - Data** 1971**FNTF - Foglio/Carta** fol. 7**FNTN - Nome archivio** Biblioteca comunale di Montepulciano**FNTS - Posizione** NR (recupero pregresso)**FNTI - Codice identificativo** NR (recupero pregresso)**BIB - BIBLIOGRAFIA****BIBX - Genere** bibliografia specifica**BIBA - Autore** Brogi F.**BIBD - Anno di edizione** 1897**BIBH - Sigla per citazione** 00000001**BIBN - V., pp., nn.** pp. 289-290**BIB - BIBLIOGRAFIA**

BIBX - Genere	bibliografia specifica
BIBA - Autore	Catalogo museo
BIBD - Anno di edizione	1909
BIBH - Sigla per citazione	00000380
BIBN - V., pp., nn.	p. 3, n. 10
BIB - BIBLIOGRAFIA	
BIBX - Genere	bibliografia specifica
BIBA - Autore	Museo civico
BIBD - Anno di edizione	1990
BIBH - Sigla per citazione	00000210
BIBN - V., pp., nn.	pp. 16-17
BIBI - V., tavv., figg.	fig. p. 17
BIB - BIBLIOGRAFIA	
BIBX - Genere	bibliografia specifica
BIBA - Autore	Angelini A./ Chelazzi Dini G./ Sani B.
BIBD - Anno di edizione	1997
BIBH - Sigla per citazione	00000370
BIBN - V., pp., nn.	p. 304
BIBI - V., tavv., figg.	fig. p. 304
BIB - BIBLIOGRAFIA	
BIBX - Genere	bibliografia specifica
BIBA - Autore	Bandera M.C.
BIBD - Anno di edizione	1999
BIBH - Sigla per citazione	00000415
BIBN - V., pp., nn.	pp. 135, 250-251, n. XVII
BIBI - V., tavv., figg.	fig. p. 135
BIB - BIBLIOGRAFIA	
BIBX - Genere	bibliografia specifica
BIBA - Autore	Museo Civico
BIBD - Anno di edizione	2000
BIBH - Sigla per citazione	00000379
BIBN - V., pp., nn.	pp. 66-68, 192, n. 22
BIBI - V., tavv., figg.	fig. 22
MST - MOSTRE	
MSTT - Titolo	Museo Civico di Montepulciano. Storia e restauri
MSTL - Luogo	Montepulciano
MSTD - Data	1990
AD - ACCESSO AI DATI	
ADS - SPECIFICHE DI ACCESSO AI DATI	
ADSP - Profilo di accesso	1
ADSM - Motivazione	scheda contenente dati liberamente accessibili
CM - COMPILAZIONE	

CMP - COMPILAZIONE

CMPD - Data	1989
CMPN - Nome	Monaci Moran L.
FUR - Funzionario responsabile	Mangiavacchi M.

RVM - TRASCRIZIONE PER INFORMATIZZAZIONE

RVMD - Data	2001
RVMN - Nome	Perugini M.

AGG - AGGIORNAMENTO - REVISIONE

AGGD - Data	2001
AGGN - Nome	Perugini M.
AGGF - Funzionario responsabile	NR (recupero pregresso)

AGG - AGGIORNAMENTO - REVISIONE

AGGD - Data	2006
AGGN - Nome	ARTPAST
AGGF - Funzionario responsabile	NR (recupero pregresso)