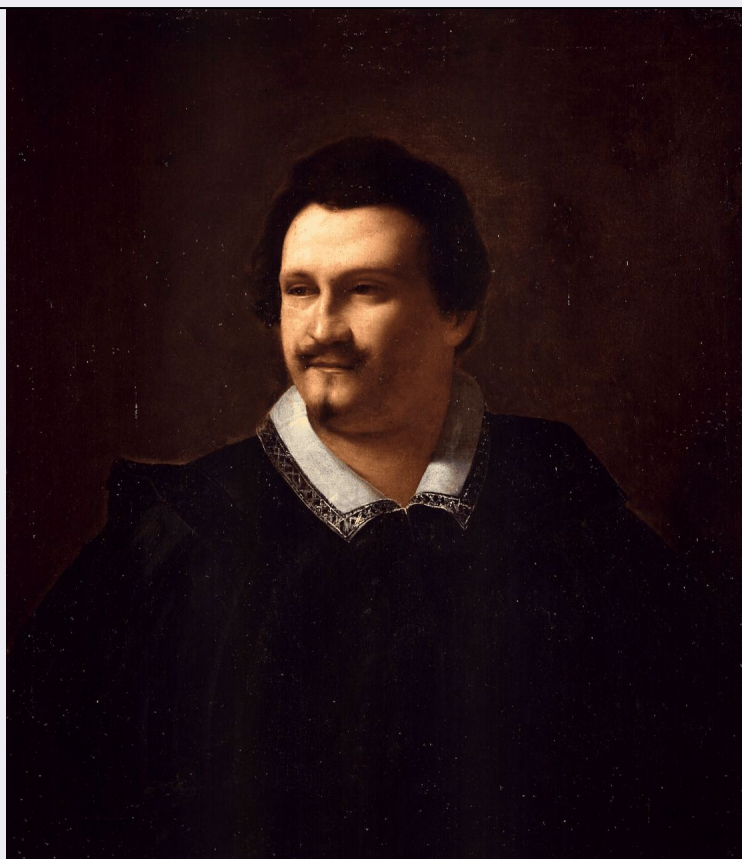


SCHEDA



CD - CODICI

TSK - Tipo Scheda OA

LIR - Livello ricerca P

NCT - CODICE UNIVOCO

NCTR - Codice regione 09

NCTN - Numero catalogo generale 00535166

ESC - Ente schedatore S61

ECP - Ente competente S61

OG - OGGETTO

OGT - OGGETTO

OGTD - Definizione dipinto

SGT - SOGGETTO

SGTI - Identificazione ritratto d'uomo

LC - LOCALIZZAZIONE GEOGRAFICO-AMMINISTRATIVA

PVC - LOCALIZZAZIONE GEOGRAFICO-AMMINISTRATIVA ATTUALE

PVCS - Stato ITALIA

PVCR - Regione Toscana

PVCP - Provincia SI

PVCC - Comune Montepulciano

LDC - COLLOCAZIONE SPECIFICA

LDCT - Tipologia palazzo

LDCN - Denominazione

| | |
|--------------------------------------|-----------------------------------|
| attuale | Palazzo Neri-Orselli |
| LDCU - Indirizzo | via Ricci, n. 10 |
| LDCM - Denominazione raccolta | Museo Civico Pinacoteca Crociani |
| LDCS - Specifiche | Pinacoteca, secondo piano, sala 8 |

UB - UBICAZIONE E DATI PATRIMONIALI

INV - INVENTARIO DI MUSEO O SOPRINTENDENZA

| | |
|----------------------|------|
| INVN - Numero | 103 |
| INVD - Data | 1971 |

INV - INVENTARIO DI MUSEO O SOPRINTENDENZA

| | |
|----------------------|------|
| INVN - Numero | 143 |
| INVD - Data | 1961 |

LA - ALTRE LOCALIZZAZIONI GEOGRAFICO-AMMINISTRATIVE

TCL - Tipo di localizzazione luogo di provenienza

PRV - LOCALIZZAZIONE GEOGRAFICO-AMMINISTRATIVA

| | |
|-------------------------|---------------|
| PRVR - Regione | Toscana |
| PRVP - Provincia | SI |
| PRVC - Comune | Montepulciano |

PRC - COLLOCAZIONE SPECIFICA

| | |
|--------------------------------------|---------------------------------------|
| PRCT - Tipologia | casa |
| PRCD - Denominazione | Casa Crociani |
| PRCM - Denominazione raccolta | Collezione privata Crociani Francesco |

LA - ALTRE LOCALIZZAZIONI GEOGRAFICO-AMMINISTRATIVE

TCL - Tipo di localizzazione luogo di provenienza

PRV - LOCALIZZAZIONE GEOGRAFICO-AMMINISTRATIVA

| | |
|-------------------------|---------------|
| PRVR - Regione | Toscana |
| PRVP - Provincia | SI |
| PRVC - Comune | Montepulciano |

PRC - COLLOCAZIONE SPECIFICA

| | |
|------------------------------|------------------|
| PRCT - Tipologia | palazzo |
| PRCQ - Qualificazione | comunale |
| PRCD - Denominazione | Palazzo comunale |

DT - CRONOLOGIA

DTZ - CRONOLOGIA GENERICA

| | |
|----------------------|-----------|
| DTZG - Secolo | sec. XVII |
|----------------------|-----------|

DTS - CRONOLOGIA SPECIFICA

| | |
|-------------------------------------|--------------|
| DTSI - Da | 1620 |
| DTSF - A | 1640 |
| DTM - Motivazione cronologia | bibliografia |

AU - DEFINIZIONE CULTURALE

ATB - AMBITO CULTURALE

| | |
|-----------------------------|---------------|
| ATBD - Denominazione | ambito romano |
|-----------------------------|---------------|

| | |
|---|---|
| ATBM - Motivazione dell'attribuzione | bibliografia |
| AAT - Altre attribuzioni | ambito veneto |
| MT - DATI TECNICI | |
| MTC - Materia e tecnica | tela/ pittura a olio |
| MIS - MISURE | |
| MISA - Altezza | 77 |
| MISL - Larghezza | 69 |
| MISV - Varie | con cornice 94x86 |
| CO - CONSERVAZIONE | |
| STC - STATO DI CONSERVAZIONE | |
| STCC - Stato di conservazione | buono |
| RS - RESTAURI | |
| RST - RESTAURI | |
| RSTD - Data | 1988/ 1989 |
| RSTE - Ente responsabile | SBAS SI |
| RSTN - Nome operatore | Lippi M. |
| RSTR - Ente finanziatore | Monte dei Paschi di Siena |
| DA - DATI ANALITICI | |
| DES - DESCRIZIONE | |
| DESO - Indicazioni sull'oggetto | NR (recupero pregresso) |
| DESI - Codifica Iconclass | NR (recupero pregresso) |
| DESS - Indicazioni sul soggetto | Figure: figura maschile. Abbigliamento: abito scuro; maniche; colletto bianco trinato. |
| NSC - Notizie storico-critiche | Il dipinto, di notevole qualità, venne presentato da Laura Martini nella esposizione allestita nel 1990 presso il Museo Civico di Montepulciano e da lei assegnato ad anonimo artista romano sensibile alla lezione caravaggesca, con risultati che, secondo Lucia Monaci Moran richiamavano alla mente la produzione ritrattistica del pittore lucchese Pietro Paolini (Lucca 1605-1681). Databile secondo Laura Martini tra il terzo e il quarto decennio del Seicento l'opera affonda pertanto le sue radici culturali nell'ambiente artistico romano, come dimostrano l'impiego da parte dell'anonimo autore di effetti luministici fortemente contrastati e nettamente scanditi, sostenuti da una stesura pittorica asciutta e compatta, di evidente derivazione caravaggesca. |
| TU - CONDIZIONE GIURIDICA E VINCOLI | |
| ACQ - ACQUISIZIONE | |
| ACQT - Tipo acquisizione | donazione |
| ACQN - Nome | Crociani Francesco |
| ACQD - Data acquisizione | 1861 |
| ACQL - Luogo acquisizione | SI/ Montepulciano/ Casa Crociani |
| CDG - CONDIZIONE GIURIDICA | |
| CDGG - Indicazione generica | proprietà Ente pubblico territoriale |

**CDGS - Indicazione
specifica**

Comune di Montepulciano

DO - FONTI E DOCUMENTI DI RIFERIMENTO

FTA - DOCUMENTAZIONE FOTOGRAFICA

| | |
|-------------------------------------|-------------------------|
| FTAX - Genere | documentazione allegata |
| FTAP - Tipo | fotografia b/n |
| FTAN - Codice identificativo | SPSAE SI 5894 |
| FTAT - Note | prima del restauro |

FTA - DOCUMENTAZIONE FOTOGRAFICA

| | |
|-------------------------------------|-------------------------|
| FTAX - Genere | documentazione allegata |
| FTAP - Tipo | fotografia b/n |
| FTAN - Codice identificativo | SPSAE SI 46980 |
| FTAT - Note | dopo il restauro |

FTA - DOCUMENTAZIONE FOTOGRAFICA

| | |
|-------------------------------------|-------------------------|
| FTAX - Genere | documentazione allegata |
| FTAP - Tipo | fotografia digitale |
| FTAN - Codice identificativo | SPSAE SI 31027c |

FNT - FONTI E DOCUMENTI

| | |
|-------------------------------------|--|
| FNTP - Tipo | inventario |
| FNTT - Denominazione | Inventario del Museo Civico di Montepulciano |
| FNTD - Data | 1971 |
| FNTF - Foglio/Carta | fol. 7 |
| FNTN - Nome archivio | Biblioteca comunale di Montepulciano |
| FNTS - Posizione | NR (recupero pregresso) |
| FNTI - Codice identificativo | NR (recupero pregresso) |

BIB - BIBLIOGRAFIA

| | |
|-----------------------------------|------------------------|
| BIBX - Genere | bibliografia specifica |
| BIBA - Autore | Brogi F. |
| BIBD - Anno di edizione | 1897 |
| BIBH - Sigla per citazione | 00000001 |
| BIBN - V., pp., nn. | p. 313 |

BIB - BIBLIOGRAFIA

| | |
|-----------------------------------|------------------------|
| BIBX - Genere | bibliografia specifica |
| BIBA - Autore | Museo civico |
| BIBD - Anno di edizione | 1990 |
| BIBH - Sigla per citazione | 00000210 |
| BIBN - V., pp., nn. | pp. 51-52, n. 9 |

BIB - BIBLIOGRAFIA

| | |
|-----------------------------------|--------------------------|
| BIBX - Genere | bibliografia specifica |
| BIBA - Autore | Museo Civico |
| BIBD - Anno di edizione | 2000 |
| BIBH - Sigla per citazione | 00000379 |
| BIBN - V., pp., nn. | pp. 132-134, 203, n. 107 |

| | |
|---|--|
| BIBI - V., tavv., figg. | fig. 107 |
| MST - MOSTRE | |
| MSTT - Titolo | Museo Civico di Montepulciano. Storia e Restauri |
| MSTL - Luogo | Montepulciano |
| MSTD - Data | 1990 |
| AD - ACCESSO AI DATI | |
| ADS - SPECIFICHE DI ACCESSO AI DATI | |
| ADSP - Profilo di accesso | 1 |
| ADSM - Motivazione | scheda contenente dati liberamente accessibili |
| CM - COMPILAZIONE | |
| CMP - COMPILAZIONE | |
| CMPD - Data | 1989 |
| CMPN - Nome | Monaci Moran L. |
| FUR - Funzionario responsabile | Mangiavacchi M. |
| RVM - TRASCRIZIONE PER INFORMATIZZAZIONE | |
| RVMD - Data | 2001 |
| RVMN - Nome | Perugini M. |
| AGG - AGGIORNAMENTO - REVISIONE | |
| AGGD - Data | 2001 |
| AGGN - Nome | Perugini M. |
| AGGF - Funzionario responsabile | NR (recupero pregresso) |
| AGG - AGGIORNAMENTO - REVISIONE | |
| AGGD - Data | 2006 |
| AGGN - Nome | ARTPAST |
| AGGF - Funzionario responsabile | NR (recupero pregresso) |