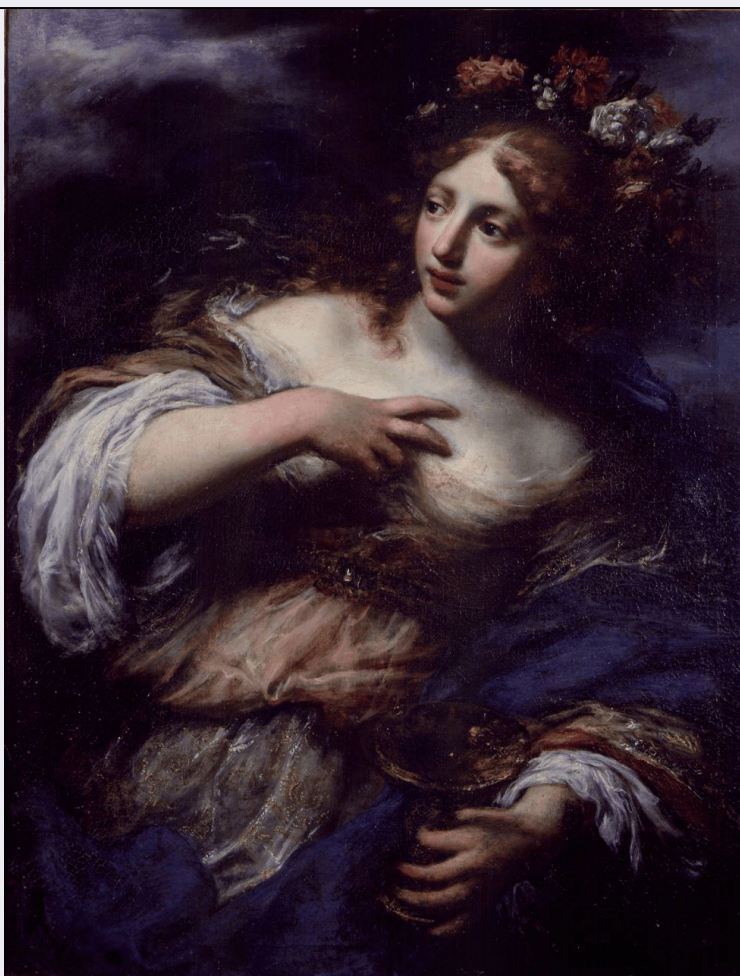


SCHEDA



CD - CODICI

TSK - Tipo Scheda OA

LIR - Livello ricerca P

NCT - CODICE UNIVOCO

NCTR - Codice regione 09

NCTN - Numero catalogo generale 00537093

ESC - Ente schedatore S61

ECP - Ente competente S61

OG - OGGETTO

OGT - OGGETTO

OGTD - Definizione dipinto

SGT - SOGGETTO

SGTI - Identificazione Sofonisba

LC - LOCALIZZAZIONE GEOGRAFICO-AMMINISTRATIVA

PVC - LOCALIZZAZIONE GEOGRAFICO-AMMINISTRATIVA ATTUALE

PVCS - Stato ITALIA

PVCR - Regione Toscana

PVCP - Provincia SI

PVCC - Comune Montepulciano

LDC - COLLOCAZIONE SPECIFICA

LDCT - Tipologia	palazzo
LDCN - Denominazione attuale	Palazzo Neri-Orselli
LDCU - Indirizzo	via Ricci, n. 10
LDCM - Denominazione raccolta	Museo Civico Pinacoteca Crociani
LDCS - Specifiche	Pinacoteca, secondo piano, sala 7

UB - UBICAZIONE E DATI PATRIMONIALI**INV - INVENTARIO DI MUSEO O SOPRINTENDENZA**

INVN - Numero	58
INVD - Data	1971

INV - INVENTARIO DI MUSEO O SOPRINTENDENZA

INVN - Numero	65
INVD - Data	1961

INV - INVENTARIO DI MUSEO O SOPRINTENDENZA

INVN - Numero	133
INVD - Data	1861

LA - ALTRE LOCALIZZAZIONI GEOGRAFICO-AMMINISTRATIVE

TCL - Tipo di localizzazione	luogo di provenienza
-------------------------------------	----------------------

PRV - LOCALIZZAZIONE GEOGRAFICO-AMMINISTRATIVA

PRVR - Regione	Toscana
PRVP - Provincia	SI
PRVC - Comune	Montepulciano

PRC - COLLOCAZIONE SPECIFICA

PRCT - Tipologia	casa
PRCD - Denominazione	Casa Crociani
PRCM - Denominazione raccolta	Collezione privata Crociani Francesco

LA - ALTRE LOCALIZZAZIONI GEOGRAFICO-AMMINISTRATIVE

TCL - Tipo di localizzazione	luogo di provenienza
-------------------------------------	----------------------

PRV - LOCALIZZAZIONE GEOGRAFICO-AMMINISTRATIVA

PRVR - Regione	Toscana
PRVP - Provincia	SI
PRVC - Comune	Montepulciano

PRC - COLLOCAZIONE SPECIFICA

PRCT - Tipologia	palazzo
PRCQ - Qualificazione	comunale
PRCD - Denominazione	Palazzo comunale

DT - CRONOLOGIA**DTZ - CRONOLOGIA GENERICA**

DTZG - Secolo	sec. XVII
----------------------	-----------

DTS - CRONOLOGIA SPECIFICA

DTSI - Da	1680
DTSV - Validità	ca.
DTSF - A	1699
DTSL - Validità	ca.
DTM - Motivazione cronologia	bibliografia

AU - DEFINIZIONE CULTURALE

AUT - AUTORE

AUTM - Motivazione dell'attribuzione	bibliografia
AUTN - Nome scelto	Botti Francesco
AUTA - Dati anagrafici	1640/ 1710
AUTH - Sigla per citazione	00000054
AAT - Altre attribuzioni	Dandini Vincenzo

MT - DATI TECNICI

MTC - Materia e tecnica tela/ pittura a olio

MIS - MISURE

MISA - Altezza	93
MISL - Larghezza	71
MISV - Varie	con cornice 109x86x4.5

CO - CONSERVAZIONE

STC - STATO DI CONSERVAZIONE

STCC - Stato di conservazione	buono
--------------------------------------	-------

DA - DATI ANALITICI

DES - DESCRIZIONE

DESO - Indicazioni sull'oggetto	NR (recupero pregresso)
DESI - Codifica Iconclass	NR (recupero pregresso)
DESS - Indicazioni sul soggetto	Personaggi: Sofonisba.

NSC - Notizie storico-critiche

Tradizionalmente attribuita al pittore fiorentino Vincenzo Dandini, una delle personalità più interessanti e rappresentative nel panorama della pittura fiorentina del Seicento, la tela poliziana, raffigurante la regina di Numidia, moglie di Siface e poi di Massinissa, avvelenatasi per sottrarsi al disonore della prigionia romana, è stata restituita da Sandro Bellesi nel 1988 alla tarda attività di Francesco Botti, anch'egli fiorentino attivo nella seconda metà del XVII secolo e allievo di Simone Pignoni, attratto soprattutto dalla pittura di Pier Dandini e Cecco Bravo. Con quest'ultimo il Botti condivide infatti l'uso di una pennellata soffice e sfrangiata, dominata da sottili trasparenze e dalla luce mobile e spesso violenta. Vicinissima a questa composizione risulta la "Minerva", conservata nei depositi delle Gallerie Fiorentine, anch'essa ritenuta del Pignoni da Marco Chiarini, fino alla restituzione al catalogo del Botti da parte di Bellesi.

TU - CONDIZIONE GIURIDICA E VINCOLI

ACQ - ACQUISIZIONE

ACQT - Tipo acquisizione	donazione
---------------------------------	-----------

ACQN - Nome	Crociani Francesco
ACQD - Data acquisizione	1861
ACQL - Luogo acquisizione	SI/ Montepulciano/ Casa Crociani
CDG - CONDIZIONE GIURIDICA	
CDGG - Indicazione generica	proprietà Ente pubblico territoriale
CDGS - Indicazione specifica	Comune di Montepulciano
DO - FONTI E DOCUMENTI DI RIFERIMENTO	
FTA - DOCUMENTAZIONE FOTOGRAFICA	
FTAX - Genere	documentazione allegata
FTAP - Tipo	fotografia b/n
FTAN - Codice identificativo	SPSAE SI 5769
FTA - DOCUMENTAZIONE FOTOGRAFICA	
FTAX - Genere	documentazione allegata
FTAP - Tipo	fotografia digitale
FTAN - Codice identificativo	SPSAE SI 31009c
FNT - FONTI E DOCUMENTI	
FNTP - Tipo	atto notarile
FNTT - Denominazione	Inventario Crociani
FNTD - Data	1861
FNTF - Foglio/Carta	fol. terzo r.
FNTN - Nome archivio	Biblioteca comun. Montepulciano/ cart. postunit.
FNTS - Posizione	cartella 1
FNTI - Codice identificativo	NR (recupero pregresso)
FNT - FONTI E DOCUMENTI	
FNTP - Tipo	inventario
FNTT - Denominazione	Inventario del Museo Civico di Montepulciano
FNTD - Data	1971
FNTF - Foglio/Carta	fol. 4
FNTN - Nome archivio	Biblioteca comunale di Montepulciano
FNTS - Posizione	NR (recupero pregresso)
FNTI - Codice identificativo	NR (recupero pregresso)
BIB - BIBLIOGRAFIA	
BIBX - Genere	bibliografia specifica
BIBA - Autore	Brogi F.
BIBD - Anno di edizione	1897
BIBH - Sigla per citazione	00000001
BIBN - V., pp., nn.	p. 309
BIB - BIBLIOGRAFIA	
BIBX - Genere	bibliografia specifica
BIBA - Autore	Catalogo museo
BIBD - Anno di edizione	1909

BIBH - Sigla per citazione	00000380
BIBN - V., pp., nn.	p. 5, n. 43
BIB - BIBLIOGRAFIA	
BIBX - Genere	bibliografia specifica
BIBA - Autore	Bellesi S.
BIBD - Anno di edizione	1988
BIBH - Sigla per citazione	00000528
BIBN - V., pp., nn.	p. 121
BIBI - V., tavv., figg.	figg. 158a, 158b
BIB - BIBLIOGRAFIA	
BIBX - Genere	bibliografia specifica
BIBA - Autore	Museo civico
BIBD - Anno di edizione	1990
BIBH - Sigla per citazione	00000210
BIBN - V., pp., nn.	p. 24
BIB - BIBLIOGRAFIA	
BIBX - Genere	bibliografia specifica
BIBA - Autore	Museo Civico
BIBD - Anno di edizione	2000
BIBH - Sigla per citazione	00000379
BIBN - V., pp., nn.	pp. 117-118, 201, n. 89
BIBI - V., tavv., figg.	fig. 89
AD - ACCESSO AI DATI	
ADS - SPECIFICHE DI ACCESSO AI DATI	
ADSP - Profilo di accesso	1
ADSM - Motivazione	scheda contenente dati liberamente accessibili
CM - COMPILAZIONE	
CMP - COMPILAZIONE	
CMPD - Data	1989
CMPN - Nome	Monaci Moran L.
FUR - Funzionario responsabile	Mangiavacchi M.
RVM - TRASCRIZIONE PER INFORMATIZZAZIONE	
RVMD - Data	2001
RVMN - Nome	Perugini M.
AGG - AGGIORNAMENTO - REVISIONE	
AGGD - Data	2001
AGGN - Nome	Perugini M.
AGGF - Funzionario responsabile	NR (recupero pregresso)
AGG - AGGIORNAMENTO - REVISIONE	
AGGD - Data	2006
AGGN - Nome	ARTPAST

