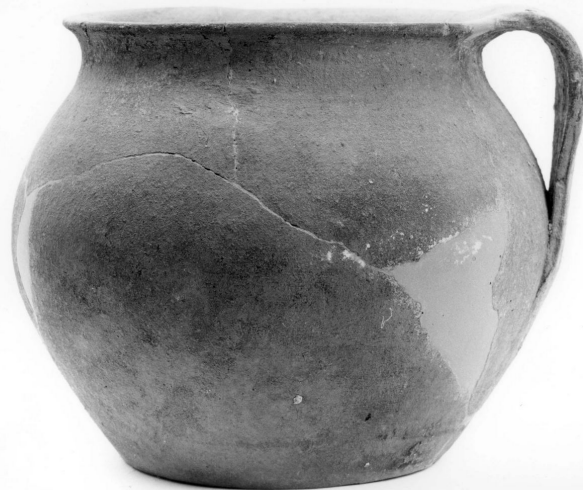


SCHEDA



CD - CODICI

TSK - Tipo Scheda OA

LIR - Livello ricerca P

NCT - CODICE UNIVOCO

NCTR - Codice regione 09

NCTN - Numero catalogo generale 00548461

ESC - Ente schedatore S61

ECP - Ente competente S61

OG - OGGETTO

OGT - OGGETTO

OGTD - Definizione olla

LC - LOCALIZZAZIONE GEOGRAFICO-AMMINISTRATIVA

PVC - LOCALIZZAZIONE GEOGRAFICO-AMMINISTRATIVA ATTUALE

PVCS - Stato ITALIA

PVCR - Regione Toscana

PVCP - Provincia SI

PVCC - Comune Montepulciano

LDC - COLLOCAZIONE SPECIFICA

LDCT - Tipologia palazzo

LDCN - Denominazione attuale Palazzo Neri-Orselli

LDCU - Indirizzo via Ricci, n. 10

LDCM - Denominazione raccolta Museo Civico Pinacoteca Crociani

LDCS - Specifiche Piano seminterrato, vetrina 3

DT - CRONOLOGIA

DTZ - CRONOLOGIA GENERICA

DTZG - Secolo sec. XIV

DTZS - Frazione di secolo	metà
DTS - CRONOLOGIA SPECIFICA	
DTSI - Da	1340
DTSF - A	1360
DTM - Motivazione cronologia	bibliografia
AU - DEFINIZIONE CULTURALE	
ATB - AMBITO CULTURALE	
ATBD - Denominazione	manifattura senese
ATBM - Motivazione dell'attribuzione	bibliografia
MT - DATI TECNICI	
MTC - Materia e tecnica	terracotta
MIS - MISURE	
MISA - Altezza	13.3
MISV - Varie	larghezza ansa 4.9
CO - CONSERVAZIONE	
STC - STATO DI CONSERVAZIONE	
STCC - Stato di conservazione	buono
STCS - Indicazioni specifiche	frammenti ricomposti, incrostazioni calcaree sulle superfici, accentuato annerimento da fuoco sulla superficie esterna e sul fondo esterno
RS - RESTAURI	
RST - RESTAURI	
RSTD - Data	1999
RSTE - Ente responsabile	SBAS SI
RSTN - Nome operatore	Laurini R.
RSTR - Ente finanziatore	Associazione Amici del Museo Civico di Montepulciano
DA - DATI ANALITICI	
DES - DESCRIZIONE	
DESO - Indicazioni sull'oggetto	Fondo piano, apodo; corpo globulare; orlo breve, estroflesso; bordo assottigliato e arrotondato; ansa a nastro con costolatura centrale appena accennata, complanare al bordo e impostata sulla massima espansione del corpo.
DESI - Codifica Iconclass	NR (recupero pregresso)
DESS - Indicazioni sul soggetto	NR (recupero pregresso)
NSC - Notizie storico-critiche	Il manufatto fa parte di un gruppo di materiali ceramici recuperati in una cisterna rinvenuta nei locali al piano interrato del Palazzo Neri Orselli, che ha restituito reperti databili dal XIV al XVIII secolo, attestanti una probabile produzione locale dei manufatti. Il vasellame rinvenuto presenta influenze di ambito senese, aretino e umbro-laziale, mentre alcuni esemplari sono ascrivibili agli "atelier" operanti in ambito fiorentino e senese. Il tipo di recipiente qui esaminato, destinato per lo più alla cottura o alla conservazione dei cibi, appartiene alla classe della ceramica arcaica medievale che alla fine del Trecento copre ormai l'intera gamma dei prodotti per la mensa,

assumendo i caratteri di una produzione "industriale", come attestano sia le sommarie decorazioni, sia la presenza di esemplari in acroma grezza e in acroma depurata.

TU - CONDIZIONE GIURIDICA E VINCOLI

CDG - CONDIZIONE GIURIDICA

CDGG - Indicazione generica	proprietà Ente pubblico territoriale
CDGS - Indicazione specifica	Comune di Montepulciano

DO - FONTI E DOCUMENTI DI RIFERIMENTO

FTA - DOCUMENTAZIONE FOTOGRAFICA

FTAX - Genere	documentazione allegata
FTAP - Tipo	fotografia b/n
FTAN - Codice identificativo	SPSAE SI 24828c

BIB - BIBLIOGRAFIA

BIBX - Genere	bibliografia specifica
BIBA - Autore	Maioliche Palazzo
BIBD - Anno di edizione	2000
BIBH - Sigla per citazione	00000577
BIBN - V., pp., nn.	pp. 25-27, 42, n. 19
BIBI - V., tavv., figg.	tav. 19

BIB - BIBLIOGRAFIA

BIBX - Genere	bibliografia specifica
BIBA - Autore	Museo Civico
BIBD - Anno di edizione	2000
BIBH - Sigla per citazione	00000379
BIBN - V., pp., nn.	p. 187, n. 19

MST - MOSTRE

MSTT - Titolo	Le maioliche del Palazzo Neri Orselli. Appunti per uno studio sulla produzione ceramica di Montepulciano
MSTL - Luogo	Montepulciano
MSTD - Data	2000

AD - ACCESSO AI DATI

ADS - SPECIFICHE DI ACCESSO AI DATI

ADSP - Profilo di accesso	1
ADSM - Motivazione	scheda contenente dati liberamente accessibili

CM - COMPILAZIONE

CMP - COMPILAZIONE

CMPD - Data	2001
CMPN - Nome	Perugini M.
FUR - Funzionario responsabile	Mangiavacchi M.

RVM - TRASCRIZIONE PER INFORMATIZZAZIONE

RVMD - Data	2001
--------------------	------

RVMN - Nome	Perugini M.
AGG - AGGIORNAMENTO - REVISIONE	
AGGD - Data	2006
AGGN - Nome	ARTPAST
AGGF - Funzionario responsabile	NR (recupero pregresso)