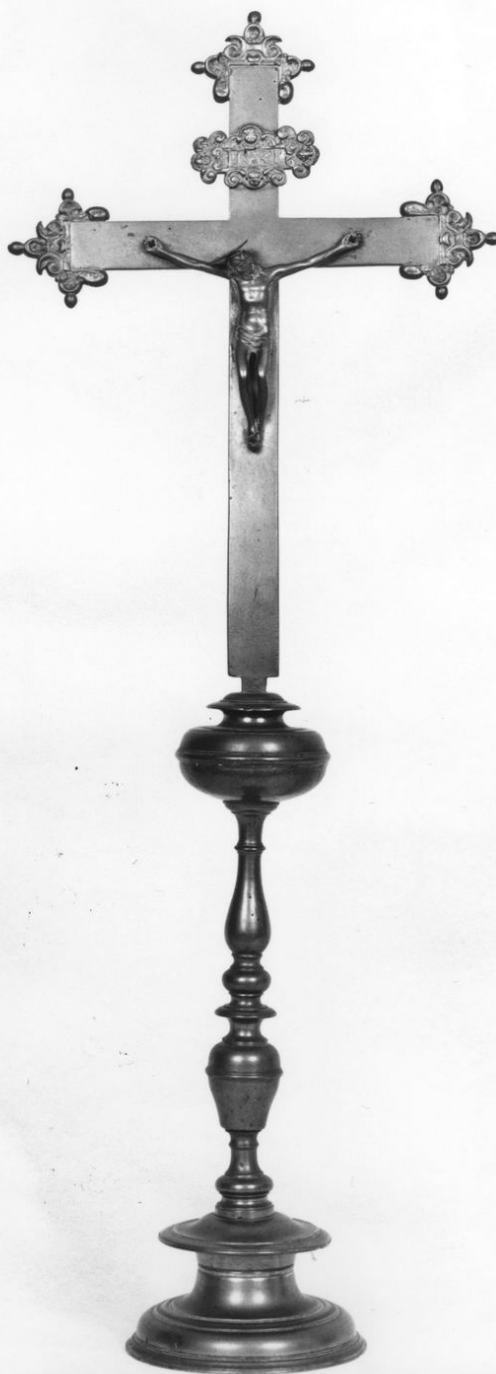


## SCHEDA



### CD - CODICI

**TSK - Tipo Scheda** OA

**LIR - Livello ricerca** P

### NCT - CODICE UNIVOCO

**NCTR - Codice regione** 09

**NCTN - Numero catalogo  
generale** 00368036

**ESC - Ente schedatore** S61

**ECP - Ente competente** S61

### OG - OGGETTO

|   |                                    |
|---|------------------------------------|
| <b>OGT - OGGETTO</b>  |                                    |
| <b>OGTD - Definizione</b>                                     | croce d'altare                     |
| <b>SGT - SOGGETTO</b>   |                                    |
| <b>SGTI - Identificazione</b>                                 | Cristo crocifisso                  |
| <b>LC - LOCALIZZAZIONE GEOGRAFICO-AMMINISTRATIVA</b>          |                                    |
| <b>PVC - LOCALIZZAZIONE GEOGRAFICO-AMMINISTRATIVA ATTUALE</b> |                                    |
| <b>PVCS - Stato</b>   | ITALIA                             |
| <b>PVCR - Regione</b>   | Toscana                            |
| <b>PVCP - Provincia</b>                                       | SI                                 |
| <b>PVCC - Comune</b>  | Chiusi                             |
| <b>LDC - COLLOCAZIONE SPECIFICA</b>                           |                                    |
| <b>DT - CRONOLOGIA</b>  |                                    |
| <b>DTZ - CRONOLOGIA GENERICA</b>                              |                                    |
| <b>DTZG - Secolo</b>  | sec. XVII                          |
| <b>DTZS - Frazione di secolo</b>                              | prima metà                         |
| <b>DTS - CRONOLOGIA SPECIFICA</b>                             |                                    |
| <b>DTSI - Da</b>  | 1600                               |
| <b>DTSF - A</b>   | 1649                               |
| <b>DTM - Motivazione cronologia</b>                           | analisi stilistica                 |
| <b>AU - DEFINIZIONE CULTURALE</b>                             |                                    |
| <b>ATB - AMBITO CULTURALE</b>                                 |                                    |
| <b>ATBD - Denominazione</b>                                   | bottega senese                     |
| <b>ATBM - Motivazione dell'attribuzione</b>                   | analisi stilistica                 |
| <b>MT - DATI TECNICI</b>                                      |                                    |
| <b>MTC - Materia e tecnica</b>                                | ottone/ fusione/ sbalzo/ incisione |
| <b>MIS - MISURE</b>   |                                    |
| <b>MISA - Altezza</b>   | 68.7                               |
| <b>MISL - Larghezza</b>                                       | 24.5                               |
| <b>CO - CONSERVAZIONE</b>                                     |                                    |
| <b>STC - STATO DI CONSERVAZIONE</b>                           |                                    |
| <b>STCC - Stato di conservazione</b>                          | NR (recupero pregresso)            |
| <b>DA - DATI ANALITICI</b>                                    |                                    |
| <b>DES - DESCRIZIONE</b>                                      |                                    |
| <b>DESO - Indicazioni sull'oggetto</b>                        | Croce d'altare.                    |
| <b>DESI - Codifica Iconclass</b>                              | NR (recupero pregresso)            |
| <b>DESS - Indicazioni sul soggetto</b>                        | NR (recupero pregresso)            |
| <b>ISR - ISCRIZIONI</b>                                       |                                    |
| <b>ISRC - Classe di appartenenza</b>                          | sacra                              |

|   |  |
|---|--|
| <b>ISRL - Lingua</b>                            | latino   |
| <b>ISRS - Tecnica di scrittura</b>              | a rilievo                                      |
| <b>ISRT - Tipo di caratteri</b>                 | lettere capitali                               |
| <b>ISRP - Posizione</b>                         | sul titolo                                     |
| <b>ISRI - Trascrizione</b>                      | I(ESUS) N(AZARENUS) R(EX) I(UDAEORUM)          |
| <b>TU - CONDIZIONE GIURIDICA E VINCOLI</b>      |  |
| <b>CDG - CONDIZIONE GIURIDICA</b>               |  |
| <b>CDGG - Indicazione generica</b>              | proprietà Ente religioso cattolico             |
| <b>DO - FONTI E DOCUMENTI DI RIFERIMENTO</b>    |  |
| <b>FTA - DOCUMENTAZIONE FOTOGRAFICA</b>         |  |
| <b>FTAX - Genere</b>                            | documentazione allegata                        |
| <b>FTAP - Tipo</b>                              | fotografia b/n                                 |
| <b>FTAN - Codice identificativo</b>             | SPSAE SI 4269c                                 |
| <b>AD - ACCESSO AI DATI</b>                     |  |
| <b>ADS - SPECIFICHE DI ACCESSO AI DATI</b>      |  |
| <b>ADSP - Profilo di accesso</b>                | 3  |
| <b>ADSM - Motivazione</b>                       | scheda di bene non adeguatamente sorvegliabile |
| <b>CM - COMPILAZIONE</b>                        |  |
| <b>CMP - COMPILAZIONE</b>                       |  |
| <b>CMPD - Data</b>                              | 1994   |
| <b>CMPN - Nome</b>                              | Batazzi M.                                     |
| <b>FUR - Funzionario responsabile</b>           | Gnoni C.                                       |
| <b>RVM - TRASCRIZIONE PER INFORMATIZZAZIONE</b> |  |
| <b>RVMD - Data</b>                              | 2006   |
| <b>RVMN - Nome</b>                              | ARTPAST/ Perugini M.                           |
| <b>AGG - AGGIORNAMENTO - REVISIONE</b>          |  |
| <b>AGGD - Data</b>                              | 2006   |
| <b>AGGN - Nome</b>                              | ARTPAST  |
| <b>AGGF - Funzionario responsabile</b>          | NR (recupero pregresso)                        |