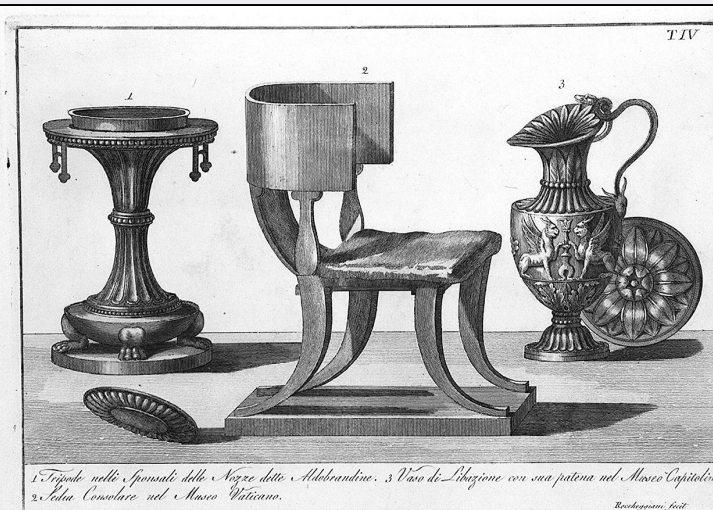


# SCHEDA



## CD - CODICI

TSK - Tipo Scheda	S
LIR - Livello ricerca	P
NCT - CODICE UNIVOCO	
NCTR - Codice regione	09
NCTN - Numero catalogo generale	00476691
ESC - Ente schedatore	C18 (L.160/88)
ECP - Ente competente	S61

## RV - RELAZIONI

ROZ - Altre relazioni	0900476687
-----------------------	------------

## OG - OGGETTO

### OGT - OGGETTO

OGTD - Definizione	stampa
OGTT - Tipologia	stampa di traduzione
OGTV - Identificazione	elemento d'insieme

### SGT - SOGGETTO

SGTI - Identificazione	antichità
SGTP - Titolo proprio	Tripode nelli Sponsali delle Nozze dette aldobrandine (...)
SGTL - Tipo titolo	dalla stampa

## LC - LOCALIZZAZIONE GEOGRAFICA AMMINISTRATIVA

### PVC - LOCALIZZAZIONE GEOGRAFICO-AMMINISTRATIVA ATTUALE

PVCS - Stato	ITALIA
PVCR - Regione	Toscana
PVCP - Provincia	SI
PVCC - Comune	Siena

### LDC - COLLOCAZIONE SPECIFICA

LDCT - Tipologia	scuola
LDCQ - Qualificazione	statale

<b>LDCN - Denominazione attuale</b>	Istituto d'Arte "Duccio di Buoninsegna"
<b>LDCU - Indirizzo</b>	via della Sapienza, 3
<b>LDCS - Specifiche</b>	segnatura: B 15/92 I costumi religiosi, civili e militari degli antichi egiziani, etruschi, greci e romani
<b>LA - ALTRE LOCALIZZAZIONI GEOGRAFICO-AMMINISTRATIVE</b>	
<b>TCL - Tipo di localizzazione</b>	luogo di provenienza
<b>PRV - LOCALIZZAZIONE GEOGRAFICO-AMMINISTRATIVA</b>	
<b>PRVR - Regione</b>	Toscana
<b>PRVP - Provincia</b>	SI
<b>PRVC - Comune</b>	Siena
<b>PRC - COLLOCAZIONE SPECIFICA</b>	
<b>PRCT - Tipologia</b>	palazzo
<b>PRCQ - Qualificazione</b>	privato
<b>PRCD - Denominazione</b>	Palazzo Gori Pannilini
<b>PRCM - Denominazione raccolta</b>	Collezione privata conte Gori Pannilini Augusto
<b>PRD - DATA</b>	
<b>PRDU - Data uscita</b>	1879
<b>DT - CRONOLOGIA</b>	
<b>DTZ - CRONOLOGIA GENERICA</b>	
<b>DTZG - Secolo</b>	secc. XVIII/ XIX
<b>DTS - CRONOLOGIA SPECIFICA</b>	
<b>DTSI - Da</b>	1795
<b>DTSF - A</b>	1824
<b>DTM - Motivazione cronologia</b>	analisi storica
<b>AU - DEFINIZIONE CULTURALE</b>	
<b>AUT - AUTORE</b>	
<b>AUTR - Riferimento all'intervento</b>	disegnatore
<b>AUTM - Motivazione dell'attribuzione</b>	iscrizione
<b>AUTN - Nome scelto</b>	Roccheggiani Lorenzo
<b>AUTA - Dati anagrafici</b>	notizie 1804/ 1817
<b>AUTH - Sigla per citazione</b>	00001408
<b>EDT - EDITORI STAMPATORI</b>	
<b>EDTN - Nome</b>	Raffaelli Giacomo
<b>EDTD - Dati anagrafici</b>	notizie primo quarto sec. XIX
<b>EDTR - Ruolo</b>	editore
<b>EDTL - Luogo di edizione</b>	RM/ Roma
<b>MT - DATI TECNICI</b>	
<b>MTC - Materia e tecnica</b>	carta/ bulino
<b>MIS - MISURE</b>	
<b>MISU - Unità</b>	mm.

MISA - Altezza	198
MISL - Larghezza	283
<b>MIF - MISURE FOGLIO</b>	
MIFU - Unità	mm.
MIFA - Altezza	271
MIFL - Larghezza	414
FIL - Filigrana	Heawood n. 1594
<b>CO - CONSERVAZIONE</b>	
<b>STC - STATO DI CONSERVAZIONE</b>	
STCC - Stato di conservazione	discreto
<b>DA - DATI ANALITICI</b>	
<b>DES - DESCRIZIONE</b>	
DESI - Codifica Iconclass	NR (recupero pregresso)
DESS - Indicazioni sul soggetto	Soggetti profani.
<b>ISR - ISCRIZIONI</b>	
ISRC - Classe di appartenenza	indicazione di responsabilità
ISRS - Tecnica di scrittura	NR (recupero pregresso)
ISRT - Tipo di caratteri	corsivo
ISRP - Posizione	in basso a destra
ISRI - Trascrizione	Rocchegiani fecit
<b>ISR - ISCRIZIONI</b>	
ISRC - Classe di appartenenza	documentaria
ISRS - Tecnica di scrittura	NR (recupero pregresso)
ISRT - Tipo di caratteri	lettere capitali
ISRP - Posizione	in alto a destra
ISRI - Trascrizione	T(AVOLA) IV
<b>ISR - ISCRIZIONI</b>	
ISRC - Classe di appartenenza	didascalica
ISRS - Tecnica di scrittura	NR (recupero pregresso)
ISRT - Tipo di caratteri	corsivo
ISRP - Posizione	in basso
ISRI - Trascrizione	1. Tripode nelli Sponsali delle Nozze detto Aldobrandino. 3. Vaso di Libaz ione con sua patena nel Museo Capitolino / 2. Sedia Consolare nel Museo Va ticano.
	La stampa fa parte di una serie completa di 100 stampe illustranti suppell ettili, arredi, armi e costumi desunti da un vasto e vario repertorio di a ntichità di eterogenea provenienza e cronologia. E' presente una nota dida scalica che illustra gli oggetti specificando a volte la provenienza, spes so la collocazione contemporanea all'opera; dati che, purtroppo, non sono stati sufficienti all'identificazione data la natura degli stessi e forse per successivi spostamenti, ma soprattutto a

**NSC - Notizie storico-critiche**

causa della mancanza di repertori esaustivi che ne potessero permettere l'identificazione. Le tavole illustrative sono utilizzate come repertorio di modelli per citazioni e ispi razioni all'antico, raccolte in un album edito in Roma da Giacomo Raffaelli, presumibilmente entro il primo quarto del sec. XIX. Le tavole sono opera del disegnatore e incisore Lorenzo Rocchegiani (notizie 1795-1817), responsabile dell'intera serie come è specificamente ribadito dall'indicazione (SEGUE IN OSSERVAZIONI:)

**TU - CONDIZIONE GIURIDICA E VINCOLI****ACQ - ACQUISIZIONE**

ACQT - Tipo acquisizione	deposito
ACQN - Nome	Comune di Siena
ACQD - Data acquisizione	1879
ACQL - Luogo acquisizione	SI/ Siena

**CDG - CONDIZIONE GIURIDICA**

CDGG - Indicazione generica	proprietà Ente pubblico territoriale
CDGS - Indicazione specifica	Comune di Siena

**DO - FONTI E DOCUMENTI DI RIFERIMENTO****FTA - DOCUMENTAZIONE FOTOGRAFICA**

FTAX - Genere	documentazione allegata
FTAP - Tipo	fotografia b/n
FTAN - Codice identificativo	SPSAE SI 20885 P

**BIB - BIBLIOGRAFIA**

BIBX - Genere	bibliografia di confronto
BIBA - Autore	Heawood E.
BIBD - Anno di edizione	1981
BIBH - Sigla per citazione	00001798
BIBN - V., pp., nn.	n. 1594

**AD - ACCESSO AI DATI****ADS - SPECIFICHE DI ACCESSO AI DATI**

ADSP - Profilo di accesso	1
ADSM - Motivazione	scheda contenente dati liberamente accessibili

**CM - COMPILAZIONE****CMP - COMPILAZIONE**

CMPD - Data	1995
CMPN - Nome	Petti R.
FUR - Funzionario responsabile	Gnoni C.

**RVM - TRASCRIZIONE PER INFORMATIZZAZIONE**

RVMD - Data	1994
RVMN - Nome	Angiolini R.

**AGG - AGGIORNAMENTO - REVISIONE**

AGGD - Data	2006
-------------	------

<b>AGGN - Nome</b>	ARTPAST
<b>AGGF - Funzionario responsabile</b>	NR (recupero pregresso)
<b>AN - ANNOTAZIONI</b>	
<b>OSS - Osservazioni</b>	<p>SEGUE DA NOTIZIE STORICO-CRITICHE: di responsabilità sul frontespizio (cfr . scheda 0900476687, nella stessa note più specifiche riguardo all'autore e all'editore). La datazione dal 1795 al primo quarto del sec. XIX risulta plausibile vista la pertinenza dei dati relativi all'autore e all'editore con la natura stessa dell'album, repertorio di antichità, analiticamente inseribile esclusivamente in ambito di revival classico. I fogli che comp ongono l'album presentano una filigrana riconducibile a quella inclusa al n. 1594 del repertorio Heawood, raffigurante un giaggiolo stilizzato inscr itto in un cerchio e le lettere capitali P M, propri delle cartiere di Fab riano. Nel nostro album questa si presenta in modo scisso e alternato e le ggermente variata. Troviamo infatti o le lettere P M o il giaggiolo stiliz zato privo di emiciclo. In questo caso specificamente il giaggiolo stilizz ato.</p>