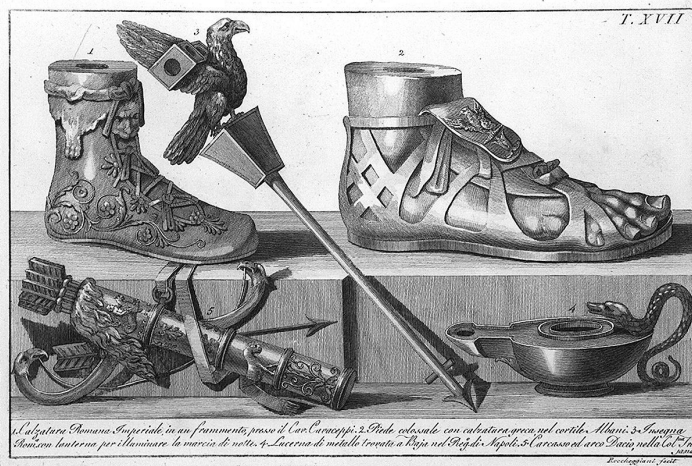


SCHEDA



CD - CODICI

TSK - Tipo Scheda	S
LIR - Livello ricerca	P
NCT - CODICE UNIVOCO	
NCTR - Codice regione	09
NCTN - Numero catalogo generale	00476704
ESC - Ente schedatore	C18
ECP - Ente competente	S61

RV - RELAZIONI

ROZ - Altre relazioni	0900476687
-----------------------	------------

OG - OGGETTO

OGT - OGGETTO

OGTD - Definizione	stampa
OGTT - Tipologia	stampa di traduzione
OGTV - Identificazione	elemento d'insieme

SGT - SOGGETTO

SGTI - Identificazione	antichità egizie, etrusche, greche e romane: calzature, insegna, lucerna e arco
SGTP - Titolo proprio	Calzatura Romana Imperiale, in un frammento (...)
SGTL - Tipo titolo	dalla stampa

LC - LOCALIZZAZIONE GEOGRAFICA AMMINISTRATIVA

PVC - LOCALIZZAZIONE GEOGRAFICO-AMMINISTRATIVA ATTUALE

PVCS - Stato	ITALIA
PVCR - Regione	Toscana
PVCP - Provincia	SI
PVCC - Comune	Siena

LDC - COLLOCAZIONE SPECIFICA

LDCT - Tipologia	scuola
LDCQ - Qualificazione	statale

LDCN - Denominazione attuale	Istituto d'Arte "Duccio di Buoninsegna"
LDCU - Indirizzo	via della Sapienza, 3
LDCS - Specifiche	segnatura: B 15/92 I costumi religiosi, civili e militari degli antichi egiziani, etruschi, greci e romani

LA - ALTRE LOCALIZZAZIONI GEOGRAFICO-AMMINISTRATIVE

TCL - Tipo di localizzazione	luogo di provenienza
PRV - LOCALIZZAZIONE GEOGRAFICO-AMMINISTRATIVA	
PRVR - Regione	Toscana
PRVP - Provincia	SI
PRVC - Comune	Siena
PRC - COLLOCAZIONE SPECIFICA	
PRCT - Tipologia	palazzo
PRCQ - Qualificazione	privato
PRCD - Denominazione	Palazzo Gori Pannilini
PRCM - Denominazione raccolta	Collezione privata conte Gori Pannilini Augusto
PRD - DATA	
PRDU - Data uscita	1879

DT - CRONOLOGIA

DTZ - CRONOLOGIA GENERICA	
DTZG - Secolo	secc. XVIII/ XIX
DTS - CRONOLOGIA SPECIFICA	
DTSI - Da	1795
DTSF - A	1824
DTM - Motivazione cronologia	analisi storica

AU - DEFINIZIONE CULTURALE

AUT - AUTORE	
AUTR - Riferimento all'intervento	disegnatore
AUTM - Motivazione dell'attribuzione	iscrizione
AUTN - Nome scelto	Roccheggiani Lorenzo
AUTA - Dati anagrafici	notizie 1804/ 1817
AUTH - Sigla per citazione	00001408
EDT - EDITORI STAMPATORI	
EDTN - Nome	Raffaelli Giacomo
EDTD - Dati anagrafici	notizie primo quarto sec. XIX
EDTR - Ruolo	editore
EDTL - Luogo di edizione	RM/ Roma

MT - DATI TECNICI

MTC - Materia e tecnica	carta/ bulino
MIS - MISURE	
MISU - Unità	mm.

MISA - Altezza	197
MISL - Larghezza	294
MIF - MISURE FOGLIO	
MIFU - Unità	mm.
MIFA - Altezza	271
MIFL - Larghezza	414
FIL - Filigrana	Heawood n. 1594
CO - CONSERVAZIONE	
STC - STATO DI CONSERVAZIONE	
STCC - Stato di conservazione	discreto
STCS - Indicazioni specifiche	ingiallimento della carta, leggero foxing, ossidazione dell'inchiostro
DA - DATI ANALITICI	
DES - DESCRIZIONE	
DESI - Codifica Iconclass	NR (recupero pregresso)
DESS - Indicazioni sul soggetto	Soggetti profani.
ISR - ISCRIZIONI	
ISRC - Classe di appartenenza	indicazione di responsabilità
ISRS - Tecnica di scrittura	NR (recupero pregresso)
ISRT - Tipo di caratteri	corsivo
ISRP - Posizione	in basso a destra
ISRI - Trascrizione	Roccheggiani fecit
ISR - ISCRIZIONI	
ISRC - Classe di appartenenza	documentaria
ISRS - Tecnica di scrittura	NR (recupero pregresso)
ISRT - Tipo di caratteri	lettere capitali
ISRP - Posizione	in alto a destra
ISRI - Trascrizione	T(AVOLA) XVII
ISR - ISCRIZIONI	
ISRC - Classe di appartenenza	didascalica
ISRS - Tecnica di scrittura	NR (recupero pregresso)
ISRT - Tipo di caratteri	corsivo
ISRP - Posizione	in basso
ISRI - Trascrizione	1. Calzatura Romana Imperiale, in un frammento, presso il Cav(alier) Cavac eppi. 2. Piede colossale con calzatura greca nel cortile Albani. 3. Insegn a / Rom(an)a con lanterna per illuminare la marcia di notte. 4. Lucerna di metallo trovata a Baja nel Reg(n)o di Napoli. 5. Carcasso ed arco Dacio, nella Col(on)na Tra/jana
	La stampa fa parte di una serie completa di 100 stampe illustranti suppell ettili, arredi, armi e costumi desunti da un vasto e vario repertorio di antichità di eterogenea provenienza e cronologia. E'

NSC - Notizie storico-critiche

presente una nota didascalica che illustra gli oggetti specificando a volte la provenienza, spesso la collocazione contemporanea all'opera; dati che, purtroppo, non sono stati sufficienti all'identificazione data la natura degli stessi e forse per successivi spostamenti, ma soprattutto a causa della mancanza di repertori esaustivi che ne potessero permettere l'identificazione. Le tavole illustrative sono utilizzate come repertorio di modelli per citazioni e ispezioni all'antico, raccolte in un album edito in Roma da Giacomo Raffaelli, presumibilmente entro il primo quarto del sec. XIX. Le tavole sono opera del disegnatore e incisore Lorenzo Rocchegiani (notizie 1795-1817), responsabile dell'intera serie come è specificamente ribadito dall'indicazione (SEGUE IN OSSERVAZIONI:)

TU - CONDIZIONE GIURIDICA E VINCOLI**ACQ - ACQUISIZIONE**

ACQT - Tipo acquisizione	deposito
ACQN - Nome	Comune di Siena
ACQD - Data acquisizione	1879
ACQL - Luogo acquisizione	SI/ Siena

CDG - CONDIZIONE GIURIDICA

CDGG - Indicazione generica	proprietà Ente pubblico territoriale
CDGS - Indicazione specifica	Comune di Siena

DO - FONTI E DOCUMENTI DI RIFERIMENTO**FTA - DOCUMENTAZIONE FOTOGRAFICA**

FTAX - Genere	documentazione allegata
FTAP - Tipo	fotografia b/n
FTAN - Codice identificativo	SPSAE SI 20898 P

BIB - BIBLIOGRAFIA

BIBX - Genere	bibliografia di confronto
BIBA - Autore	Heawood E.
BIBD - Anno di edizione	1981
BIBH - Sigla per citazione	00001798
BIBN - V., pp., nn.	n. 1594

AD - ACCESSO AI DATI**ADS - SPECIFICHE DI ACCESSO AI DATI**

ADSP - Profilo di accesso	1
ADSM - Motivazione	scheda contenente dati liberamente accessibili

CM - COMPILAZIONE**CMP - COMPILAZIONE**

CMPD - Data	1995
CMPN - Nome	Petti R.
FUR - Funzionario responsabile	Gnoni C.

RVM - TRASCRIZIONE PER INFORMATIZZAZIONE

RVMD - Data	1994
-------------	------

RVMN - Nome	Angiolini R.
AGG - AGGIORNAMENTO - REVISIONE	
AGGD - Data	2006
AGGN - Nome	ARTPAST
AGGF - Funzionario responsabile	NR (recupero pregresso)
AN - ANNOTAZIONI	
OSS - Osservazioni	<p>SEGUE DA NOTIZIE STORICO-CRITICHE: di responsabilità sul frontespizio (cfr . scheda 0900476687, nella stessa note più specifiche riguardo all'autore e all'editore). La datazione dal 1795 al primo quarto del sec. XIX risulta plausibile vista la pertinenza dei dati relativi all'autore e all'editore con la natura stessa dell'album, repertorio di antichità, analiticamente inseribile esclusivamente in ambito di revival classico. I fogli che comp ongono l'album presentano una filigrana riconducibile a quella inclusa al n. 1594 del repertorio Heawood, raffigurante un giaggiolo stilizzato inscr itto in un cerchio e le lettere capitali P M, propri delle cartiere di Fab riano. Nel nostro album questa si presenta in modo scisso e alternato e le ggermente variata. Troviamo infatti o le lettere P M o il giaggiolo stiliz zato privo di emiciclo. In questo caso specificamente il giaggiolo stilizz ato.</p>