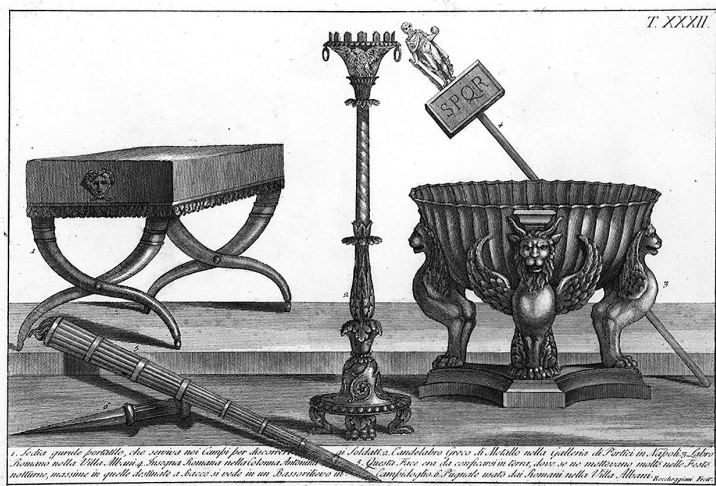


SCHEDA



CD - CODICI

TSK - Tipo Scheda	S
LIR - Livello ricerca	P
NCT - CODICE UNIVOCO	
NCTR - Codice regione	09
NCTN - Numero catalogo generale	00476719
ESC - Ente schedatore	C18 (L.160/88)
ECP - Ente competente	S61

RV - RELAZIONI

ROZ - Altre relazioni	0900476687
-----------------------	------------

OG - OGGETTO

OGT - OGGETTO

OGTD - Definizione	stampa
OGTT - Tipologia	stampa di traduzione
OGTV - Identificazione	elemento d'insieme

SGT - SOGGETTO

SGTI - Identificazione	antichità egizie, etrusche, greche e romane
SGTP - Titolo proprio	Sedia qurule portatile che serviva nei Campi (...)
SGTL - Tipo titolo	dalla stampa

LC - LOCALIZZAZIONE GEOGRAFICA AMMINISTRATIVA

PVC - LOCALIZZAZIONE GEOGRAFICO-AMMINISTRATIVA ATTUALE

PVCS - Stato	ITALIA
PVCR - Regione	Toscana
PVCP - Provincia	SI
PVCC - Comune	Siena

LDC - COLLOCAZIONE SPECIFICA

LDCT - Tipologia	scuola
LDCQ - Qualificazione	statale
LDCN - Denominazione	

attuale	Istituto d'Arte "Duccio di Buoninsegna"
LDCU - Indirizzo	via della Sapienza, 3
LDCS - Specifiche	segnatura: B 15/92 I costumi religiosi, civili e militari degli antichi egiziani, etruschi, greci e romani
LA - ALTRE LOCALIZZAZIONI GEOGRAFICO-AMMINISTRATIVE	
TCL - Tipo di localizzazione	luogo di provenienza
PRV - LOCALIZZAZIONE GEOGRAFICO-AMMINISTRATIVA	
PRVR - Regione	Toscana
PRVP - Provincia	SI
PRVC - Comune	Siena
PRC - COLLOCAZIONE SPECIFICA	
PRCT - Tipologia	palazzo
PRCQ - Qualificazione	privato
PRCD - Denominazione	Palazzo Gori Pannilini
PRCM - Denominazione raccolta	Collezione privata conte Gori Pannilini Augusto
PRD - DATA	
PRDU - Data uscita	1879
DT - CRONOLOGIA	
DTZ - CRONOLOGIA GENERICA	
DTZG - Secolo	secc. XVIII/ XIX
DTS - CRONOLOGIA SPECIFICA	
DTSI - Da	1795
DTSF - A	1824
DTM - Motivazione cronologia	analisi storica
AU - DEFINIZIONE CULTURALE	
AUT - AUTORE	
AUTR - Riferimento all'intervento	disegnatore
AUTM - Motivazione dell'attribuzione	iscrizione
AUTN - Nome scelto	Roccheggiani Lorenzo
AUTA - Dati anagrafici	notizie 1804/ 1817
AUTH - Sigla per citazione	00001408
EDT - EDITORI STAMPATORI	
EDTN - Nome	Raffaelli Giacomo
EDTD - Dati anagrafici	notizie primo quarto sec. XIX
EDTR - Ruolo	editore
EDTL - Luogo di edizione	RM/ Roma
MT - DATI TECNICI	
MTC - Materia e tecnica	carta/ bulino
MIS - MISURE	
MISU - Unità	mm.

MISA - Altezza	196
MISL - Larghezza	289
MIF - MISURE FOGLIO	
MIFU - Unità	mm.
MIFA - Altezza	271
MIFL - Larghezza	414
FIL - Filigrana	Heawood n. 1594
CO - CONSERVAZIONE	
STC - STATO DI CONSERVAZIONE	
STCC - Stato di conservazione	discreto
STCS - Indicazioni specifiche	foxing, ingiallimento della carta
DA - DATI ANALITICI	
DES - DESCRIZIONE	
DESI - Codifica Iconclass	NR (recupero pregresso)
DESS - Indicazioni sul soggetto	Soggetti profani.
ISR - ISCRIZIONI	
ISRC - Classe di appartenenza	indicazione di responsabilità
ISRS - Tecnica di scrittura	NR (recupero pregresso)
ISRT - Tipo di caratteri	corsivo
ISRP - Posizione	in basso a destra
ISRI - Trascrizione	Roccheggiani Fecit.
ISR - ISCRIZIONI	
ISRC - Classe di appartenenza	documentaria
ISRS - Tecnica di scrittura	NR (recupero pregresso)
ISRT - Tipo di caratteri	lettere capitali
ISRP - Posizione	in alto a destra
ISRI - Trascrizione	T(AVOLA) XXXII
ISR - ISCRIZIONI	
ISRC - Classe di appartenenza	didascalica
ISRS - Tecnica di scrittura	NR (recupero pregresso)
ISRT - Tipo di caratteri	corsivo
ISRP - Posizione	in basso
ISRI - Trascrizione	1. Sedia, qurule portatili, che serviva nei Campi per discorrere ai Soldat i. 2. Candelabro Greco di Metallo nella Galleria di Portici in Napoli. 3. Labro / Romano nella Villa Albani. 4. Insegna Romana nella Colonna Antonin a. 5. Questa Face era da conficarsi in terra, dove se ne mettevano molte n elle Feste / notturne, massime in quelle destinate a. Bacco si vede in un Bassorilievo in Campidoglio. 6. Pugnale usato dai Romani nella Villa Alban i.
	La stampa fa parte di una serie completa di 100 stampe illustranti

NSC - Notizie storico-critiche

suppelli, ettili, arredi, armi e costumi desunti da un vasto e vario repertorio di antichità di eterogenea provenienza e cronologia. E' presente una nota didascalica che illustra gli oggetti specificando a volte la provenienza, spesso la collocazione contemporanea all'opera; dati che, purtroppo, non sono stati sufficienti all'identificazione data la natura degli stessi e forse per successivi spostamenti, ma soprattutto a causa della mancanza di repertori esaustivi che ne potessero permettere l'identificazione. Le tavole illustrative sono utilizzate come repertorio di modelli per citazioni e ispirazioni all'antico, raccolte in un album edito in Roma da Giacomo Raffaelli, presumibilmente entro il primo quarto del sec. XIX. Le tavole sono opera del disegnatore e incisore Lorenzo Roccheggiani (notizie 1795-1817), responsabile dell'intera serie come è specificamente ribadito dall'indicazione (SEGUE IN OSSERVAZIONI:)

TU - CONDIZIONE GIURIDICA E VINCOLI**ACQ - ACQUISIZIONE**

ACQT - Tipo acquisizione	deposito
ACQN - Nome	Comune di Siena
ACQD - Data acquisizione	1879
ACQL - Luogo acquisizione	SI/ Siena

CDG - CONDIZIONE GIURIDICA

CDGG - Indicazione generica	proprietà Ente pubblico territoriale
CDGS - Indicazione specifica	Comune di Siena

DO - FONTI E DOCUMENTI DI RIFERIMENTO**FTA - DOCUMENTAZIONE FOTOGRAFICA**

FTAX - Genere	documentazione allegata
FTAP - Tipo	fotografia b/n
FTAN - Codice identificativo	SPSAE SI 20913 P

BIB - BIBLIOGRAFIA

BIBX - Genere	bibliografia di confronto
BIBA - Autore	Heawood E.
BIBD - Anno di edizione	1981
BIBH - Sigla per citazione	00001798
BIBN - V., pp., nn.	n. 1594

AD - ACCESSO AI DATI**ADS - SPECIFICHE DI ACCESSO AI DATI**

ADSP - Profilo di accesso	1
ADSM - Motivazione	scheda contenente dati liberamente accessibili

CM - COMPILAZIONE**CMP - COMPILAZIONE**

CMPD - Data	1995
CMPT - Nome	Petti R.
FUR - Funzionario responsabile	Gnoni C.

RVM - TRASCRIZIONE PER INFORMATIZZAZIONE

RVMD - Data	1994
RVMN - Nome	Angiolini R.
AGG - AGGIORNAMENTO - REVISIONE	
AGGD - Data	2006
AGGN - Nome	ARTPAST
AGGF - Funzionario responsabile	NR (recupero pregresso)
AN - ANNOTAZIONI	
OSS - Osservazioni	<p>SEGUE DA NOTIZIE STORICO-CRITICHE: di responsabilità sul frontespizio (cfr . scheda 0900476687, nella stessa note più specifiche riguardo all'autore e all'editore). La datazione dal 1795 al primo quarto del sec. XIX risulta plausibile vista la pertinenza dei dati relativi all'autore e all'editore con la natura stessa dell'album, repertorio di antichità, analiticamente inseribile esclusivamente in ambito di revival classico. I fogli che comp ongono l'album presentano una filigrana riconducibile a quella inclusa al n. 1594 del repertorio Heawood, raffigurante un giaggiolo stilizzato inscr itto in un cerchio e le lettere capitali P M, propri delle cartiere di Fab riano. Nel nostro album questa si presenta in modo scisso e alternato e le ggermente variata. Troviamo infatti o le lettere P M o il giaggiolo stiliz zato privo di emiciclo. In questo caso specificamente le lettere capitali P M.</p>