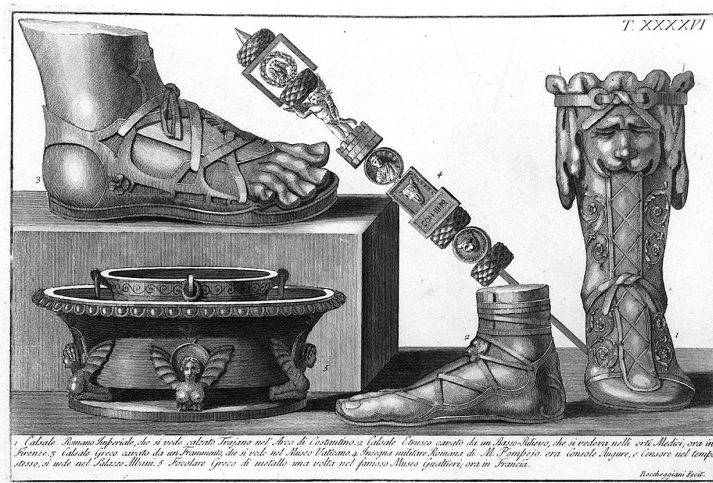


SCHEDA



CD - CODICI

TSK - Tipo Scheda S

LIR - Livello ricerca P

NCT - CODICE UNIVOCO

NCTR - Codice regione 09

NCTN - Numero catalogo generale 00476733

ESC - Ente schedatore C18

ECP - Ente competente S61

RV - RELAZIONI

ROZ - Altre relazioni 0900476687

OG - OGGETTO

OGT - OGGETTO

OGTD - Definizione stampa

OGTT - Tipologia stampa di traduzione

OGTV - Identificazione elemento d'insieme

SGT - SOGGETTO

SGTI - Identificazione antichità egizie, etrusche, greche e romane

SGTP - Titolo proprio Calsale Romano Imperiale, che si vede calzato (...)

SGTL - Tipo titolo dalla stampa

LC - LOCALIZZAZIONE GEOGRAFICA AMMINISTRATIVA

PVC - LOCALIZZAZIONE GEOGRAFICO-AMMINISTRATIVA ATTUALE

PVCS - Stato ITALIA

PVCR - Regione Toscana

PVCP - Provincia SI

PVCC - Comune Siena

LDC - COLLOCAZIONE SPECIFICA

LDCT - Tipologia scuola

LDCQ - Qualificazione statale

LDCN - Denominazione

attuale	Istituto d'Arte "Duccio di Buoninsegna"
LDCU - Indirizzo	via della Sapienza, 3
LDCS - Specifiche	segnatura: B 15/92 I costumi religiosi, civili e militari degli antichi egiziani, etruschi, greci e romani

LA - ALTRE LOCALIZZAZIONI GEOGRAFICO-AMMINISTRATIVE

TCL - Tipo di localizzazione	luogo di provenienza
-------------------------------------	----------------------

PRV - LOCALIZZAZIONE GEOGRAFICO-AMMINISTRATIVA

PRVR - Regione	Toscana
PRVP - Provincia	SI
PRVC - Comune	Siena

PRC - COLLOCAZIONE SPECIFICA

PRCT - Tipologia	palazzo
PRCQ - Qualificazione	privato
PRCD - Denominazione	Palazzo Gori Pannilini
PRCM - Denominazione raccolta	Collezione privata conte Gori Pannilini Augusto

PRD - DATA

PRDU - Data uscita	1879
---------------------------	------

DT - CRONOLOGIA

DTZ - CRONOLOGIA GENERICA

DTZG - Secolo	secc. XVIII/ XIX
----------------------	------------------

DTS - CRONOLOGIA SPECIFICA

DTSI - Da	1795
DTSF - A	1824
DTM - Motivazione cronologia	analisi storica

AU - DEFINIZIONE CULTURALE

AUT - AUTORE

AUTR - Riferimento all'intervento	disegnatore
AUTM - Motivazione dell'attribuzione	iscrizione
AUTN - Nome scelto	Roccheggiani Lorenzo
AUTA - Dati anagrafici	notizie 1804/ 1817
AUTH - Sigla per citazione	00001408

EDT - EDITORI STAMPATORI

EDTN - Nome	Raffaelli Giacomo
EDTD - Dati anagrafici	notizie primo quarto sec. XIX
EDTR - Ruolo	editore
EDTL - Luogo di edizione	RM/ Roma

MT - DATI TECNICI

MTC - Materia e tecnica	carta/ bulino
MIS - MISURE	
MISU - Unità	mm.

MISA - Altezza	192
MISL - Larghezza	283
MIF - MISURE FOGLIO	
MIFU - Unità	mm.
MIFA - Altezza	271
MIFL - Larghezza	414
FIL - Filigrana	Heawood n. 1594
CO - CONSERVAZIONE	
STC - STATO DI CONSERVAZIONE	
STCC - Stato di conservazione	discreto
STCS - Indicazioni specifiche	leggero foxing, sporco
DA - DATI ANALITICI	
DES - DESCRIZIONE	
DESI - Codifica Iconclass	NR (recupero pregresso)
DESS - Indicazioni sul soggetto	Soggetti profani.
ISR - ISCRIZIONI	
ISRC - Classe di appartenenza	indicazione di responsabilità
ISRS - Tecnica di scrittura	NR (recupero pregresso)
ISRT - Tipo di caratteri	corsivo
ISRP - Posizione	in basso a destra
ISRI - Trascrizione	Roccheggiani Fecit.
ISR - ISCRIZIONI	
ISRC - Classe di appartenenza	documentaria
ISRS - Tecnica di scrittura	NR (recupero pregresso)
ISRT - Tipo di caratteri	lettere capitali
ISRP - Posizione	in alto a destra
ISRI - Trascrizione	T(AVOLA) XXXXVI
ISR - ISCRIZIONI	
ISRC - Classe di appartenenza	didascalica
ISRS - Tecnica di scrittura	NR (recupero pregresso)
ISRT - Tipo di caratteri	corsivo
ISRP - Posizione	in basso
ISRI - Trascrizione	1. Calsale Romano Imperiale, che si vede calzato Trajano nell'Arco di Costantino. 2. Calsale Etrusco cavato da un Basso-Rilievo, che si vedeva negli orti Medici; ora in / Firenze. 3. Calsale Greco cavato da un Frammento, che si vede nel Museo Vaticano. 4. Insegna militare Romana di M(---)Pompejo, era Console Augure, e Censore nel tempo / stesso, si vede nel Palazzo Albani. 5. Focolare Greco di metallo una volta nel famoso Museo Gualtieri, ora a in Francia.
	La stampa fa parte di una serie completa di 100 stampe illustranti

NSC - Notizie storico-critiche

suppelli, arredi, armi e costumi desunti da un vasto e vario repertorio di antichità di eterogenea provenienza e cronologia. E' presente una nota didascalica che illustra gli oggetti specificando a volte la provenienza, spesso la collocazione contemporanea all'opera; dati che, purtroppo, non sono stati sufficienti all'identificazione data la natura degli stessi e forse per successivi spostamenti, ma soprattutto a causa della mancanza di repertori esaurienti che ne potessero permettere l'identificazione. Le tavole illustrative sono utilizzate come repertorio di modelli per citazioni e ispezioni all'antico, raccolte in un album edito in Roma da Giacomo Raffaelli, presumibilmente entro il primo quarto del sec. XIX. Le tavole sono opera del disegnatore e incisore Lorenzo Roccheggiani (notizie 1795-1817), responsabile dell'intera serie come è specificamente ribadito dall'indicazione e (SEGUE IN OSSERVAZIONI:)

TU - CONDIZIONE GIURIDICA E VINCOLI**ACQ - ACQUISIZIONE**

ACQT - Tipo acquisizione	deposito
ACQN - Nome	Comune di Siena
ACQD - Data acquisizione	1879
ACQL - Luogo acquisizione	SI/ Siena

CDG - CONDIZIONE GIURIDICA

CDGG - Indicazione generica	proprietà Ente pubblico territoriale
CDGS - Indicazione specifica	Comune di Siena

DO - FONTI E DOCUMENTI DI RIFERIMENTO**FTA - DOCUMENTAZIONE FOTOGRAFICA**

FTAX - Genere	documentazione allegata
FTAP - Tipo	fotografia b/n
FTAN - Codice identificativo	SPSAE SI 20927 P

BIB - BIBLIOGRAFIA

BIBX - Genere	bibliografia di confronto
BIBA - Autore	Heawood E.
BIBD - Anno di edizione	1981
BIBH - Sigla per citazione	00001798
BIBN - V., pp., nn.	n. 1594

AD - ACCESSO AI DATI**ADS - SPECIFICHE DI ACCESSO AI DATI**

ADSP - Profilo di accesso	1
ADSM - Motivazione	scheda contenente dati liberamente accessibili

CM - COMPILAZIONE**CMP - COMPILAZIONE**

CMPD - Data	1995
CMPN - Nome	Petti R.
FUR - Funzionario responsabile	Gnoni C.

RVM - TRASCRIZIONE PER INFORMATIZZAZIONE

RVMD - Data	1994
RVMN - Nome	Angiolini R.
AGG - AGGIORNAMENTO - REVISIONE	
AGGD - Data	2006
AGGN - Nome	ARTPAST
AGGF - Funzionario responsabile	NR (recupero pregresso)
AN - ANNOTAZIONI	
OSS - Osservazioni	<p>SEGUE DA NOTIZIE STORICO-CRITICHE: di responsabilità sul frontespizio (cfr . scheda 0900476687, nella stessa note più specifiche riguardo all'autore e all'editore). La datazione dal 1795 al primo quarto del sec. XIX risulta plausibile vista la pertinenza dei dati relativi all'autore e all'editore con la natura stessa dell'album, repertorio di antichità, analiticamente inseribile esclusivamente in ambito di revival classico. I fogli che comp ongono l'album presentano una filigrana riconducibile a quella inclusa al n. 1594 del repertorio Heawood, raffigurante un giaggiolo stilizzato inscr itto in un cerchio e le lettere capitali P M, propri delle cartiere di Fab riano. Nel nostro album questa si presenta in modo scisso e alternato e le ggermente variata. Troviamo infatti o le lettere P M o il giaggiolo stiliz zato privo di emiciclo. In questo caso specificamente le lettere capitali P M.</p>