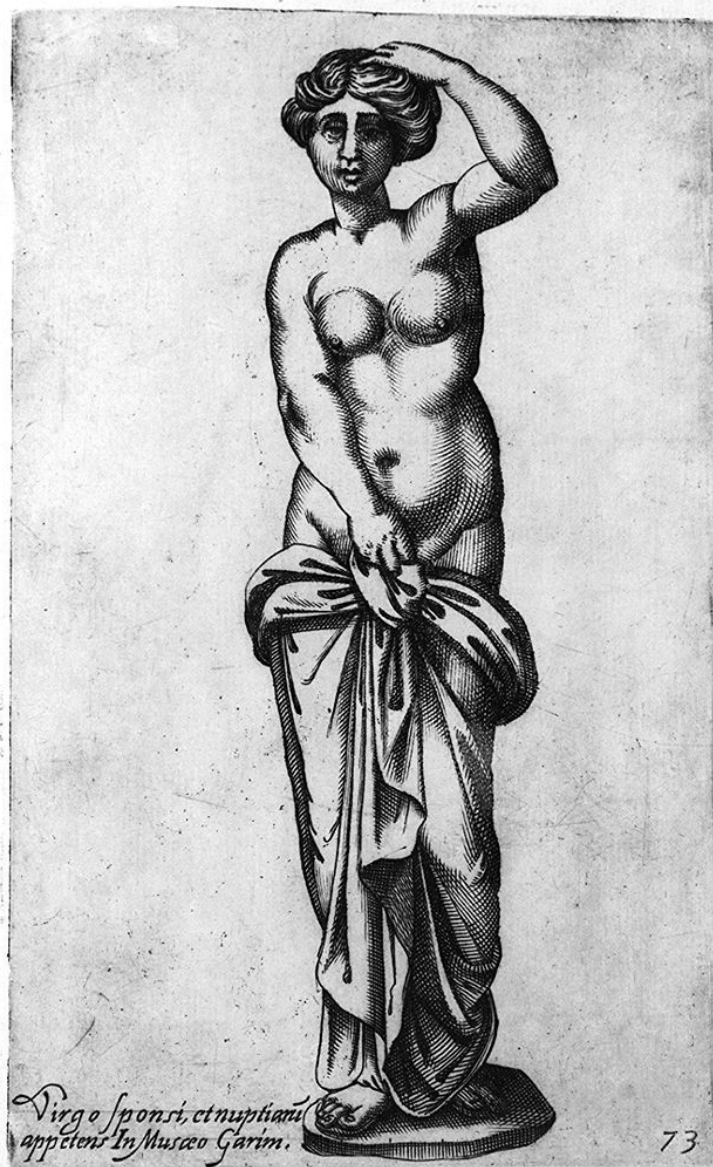


SCHEDA



CD - CODICI

TSK - Tipo Scheda	S
LIR - Livello ricerca	P
NCT - CODICE UNIVOCO	
NCTR - Codice regione	09
NCTN - Numero catalogo generale	00476927
ESC - Ente schedatore	C18
ECP - Ente competente	S61

RV - RELAZIONI

ROZ - Altre relazioni	0900476860
-----------------------	------------

OG - OGGETTO

OGT - OGGETTO

OGTD - Definizione	stampa
OGTT - Tipologia	stampa di traduzione
OGTV - Identificazione	elemento d'insieme

SGT - SOGGETTO

SGTI - Identificazione	figura femminile seminuda
-------------------------------	---------------------------

LC - LOCALIZZAZIONE GEOGRAFICA AMMINISTRATIVA**PVC - LOCALIZZAZIONE GEOGRAFICO-AMMINISTRATIVA ATTUALE**

PVCS - Stato	ITALIA
---------------------	--------

PVCR - Regione	Toscana
-----------------------	---------

PVCP - Provincia	SI
-------------------------	----

PVCC - Comune	Siena
----------------------	-------

LDC - COLLOCAZIONE SPECIFICA

LDCT - Tipologia	scuola
-------------------------	--------

LDCQ - Qualificazione	statale
------------------------------	---------

LDCN - Denominazione attuale	Istituto d'Arte "Duccio di Buoninsegna"
-------------------------------------	---

LDCU - Indirizzo	via della Sapienza, 3
-------------------------	-----------------------

LDCS - Specifiche	segnatura: B 28/105 Le statue di Roma
--------------------------	---------------------------------------

LA - ALTRE LOCALIZZAZIONI GEOGRAFICO-AMMINISTRATIVE

TCL - Tipo di localizzazione	luogo di provenienza
-------------------------------------	----------------------

PRV - LOCALIZZAZIONE GEOGRAFICO-AMMINISTRATIVA

PRVR - Regione	Toscana
-----------------------	---------

PRVP - Provincia	SI
-------------------------	----

PRVC - Comune	Siena
----------------------	-------

PRC - COLLOCAZIONE SPECIFICA

PRCT - Tipologia	palazzo
-------------------------	---------

PRCQ - Qualificazione	privato
------------------------------	---------

PRCD - Denominazione	Palazzo Gori Pannilini
-----------------------------	------------------------

PRCM - Denominazione raccolta	Collezione privata conte Gori Pannilini Augusto
--------------------------------------	---

PRD - DATA

PRDU - Data uscita	1879
---------------------------	------

DT - CRONOLOGIA**DTZ - CRONOLOGIA GENERICA**

DTZG - Secolo	sec. XVI
----------------------	----------

DTS - CRONOLOGIA SPECIFICA

DTSI - Da	1594
------------------	------

DTSF - A	1594
-----------------	------

DTM - Motivazione cronologia	contesto
-------------------------------------	----------

AU - DEFINIZIONE CULTURALE**AUT - AUTORE**

AUTR - Riferimento all'intervento	incisore
--	----------

AUTM - Motivazione dell'attribuzione	bibliografia
---	--------------

AUTN - Nome scelto	Cavalleris Giovanni Battista de'
---------------------------	----------------------------------

AUTA - Dati anagrafici	1525 ca./ 1601
AUTH - Sigla per citazione	00001409
EDT - EDITORI STAMPATORI	
EDTN - Nome	De Cavalleriis Giovanni Battista
EDTD - Dati anagrafici	1525 ca./ 1601
EDTR - Ruolo	editore
EDTE - Data di edizione	1594
EDTL - Luogo di edizione	RM/ Roma
MT - DATI TECNICI	
MTC - Materia e tecnica	carta/ bulino
MIS - MISURE	
MISU - Unità	mm.
MISA - Altezza	220
MISL - Larghezza	135
MIF - MISURE FOGLIO	
MIFU - Unità	mm.
MIFA - Altezza	267
MIFL - Larghezza	200
FIL - Filigrana	Briquet 7629
CO - CONSERVAZIONE	
STC - STATO DI CONSERVAZIONE	
STCC - Stato di conservazione	buono
DA - DATI ANALITICI	
DES - DESCRIZIONE	
DESI - Codifica Iconclass	NR (recupero pregresso)
DESS - Indicazioni sul soggetto	Figure.
ISR - ISCRIZIONI	
ISRC - Classe di appartenenza	documentaria
ISRS - Tecnica di scrittura	NR (recupero pregresso)
ISRT - Tipo di caratteri	numeri arabi
ISRP - Posizione	in basso a destra
ISRI - Trascrizione	73
ISR - ISCRIZIONI	
ISRC - Classe di appartenenza	documentaria
ISRS - Tecnica di scrittura	NR (recupero pregresso)
ISRT - Tipo di caratteri	corsivo
ISRP - Posizione	in basso a sinistra
ISRI - Trascrizione	Virtgo Sonsi, et nuptiaru (m)/ appetens In Museo Garim. (berti)
	L'odierna collocazione della statua di questa giovane donna prossima al matrimonio, riprodotta in questa stampa, non è sicura. Comunque

NSC - Notizie storico-critiche

per avere maggiori notizie in merito, consultare l'opera già citata in bibliografia (Ashby, op.cit., pp. 153). Per ulteriori notizie storico-critiche relative al presente volume di stampe, confronta scheda 0900476860

TU - CONDIZIONE GIURIDICA E VINCOLI**ACQ - ACQUISIZIONE**

ACQT - Tipo acquisizione	deposito
ACQN - Nome	Comune di Siena
ACQD - Data acquisizione	1879
ACQL - Luogo acquisizione	SI/ Siena

CDG - CONDIZIONE GIURIDICA

CDGG - Indicazione generica	proprietà Ente pubblico territoriale
CDGS - Indicazione specifica	Comune di Siena

DO - FONTI E DOCUMENTI DI RIFERIMENTO**FTA - DOCUMENTAZIONE FOTOGRAFICA**

FTAX - Genere	documentazione allegata
FTAP - Tipo	fotografia b/n
FTAN - Codice identificativo	SPSAE SI 21121 P

BIB - BIBLIOGRAFIA

BIBX - Genere	bibliografia specifica
BIBA - Autore	Dizionario Enciclopedico
BIBD - Anno di edizione	1972-1976
BIBH - Sigla per citazione	00000142
BIBN - V., pp., nn.	v. 22, pp. 673-675

BIB - BIBLIOGRAFIA

BIBX - Genere	bibliografia specifica
BIBA - Autore	Ashby T.
BIBD - Anno di edizione	1920
BIBH - Sigla per citazione	00001806
BIBN - V., pp., nn.	n. IX, pp. 109-156

AD - ACCESSO AI DATI**ADS - SPECIFICHE DI ACCESSO AI DATI**

ADSP - Profilo di accesso	1
ADSM - Motivazione	scheda contenente dati liberamente accessibili

CM - COMPILAZIONE**CMP - COMPILAZIONE**

CMPD - Data	1995
CMPN - Nome	Sciascia I.
FUR - Funzionario responsabile	Gnoni C.

RVM - TRASCRIZIONE PER INFORMATIZZAZIONE

RVMD - Data	1995
--------------------	------

RVMN - Nome	Sciascia I.
AGG - AGGIORNAMENTO - REVISIONE	
AGGD - Data	2006
AGGN - Nome	ARTPAST
AGGF - Funzionario responsabile	NR (recupero pregresso)