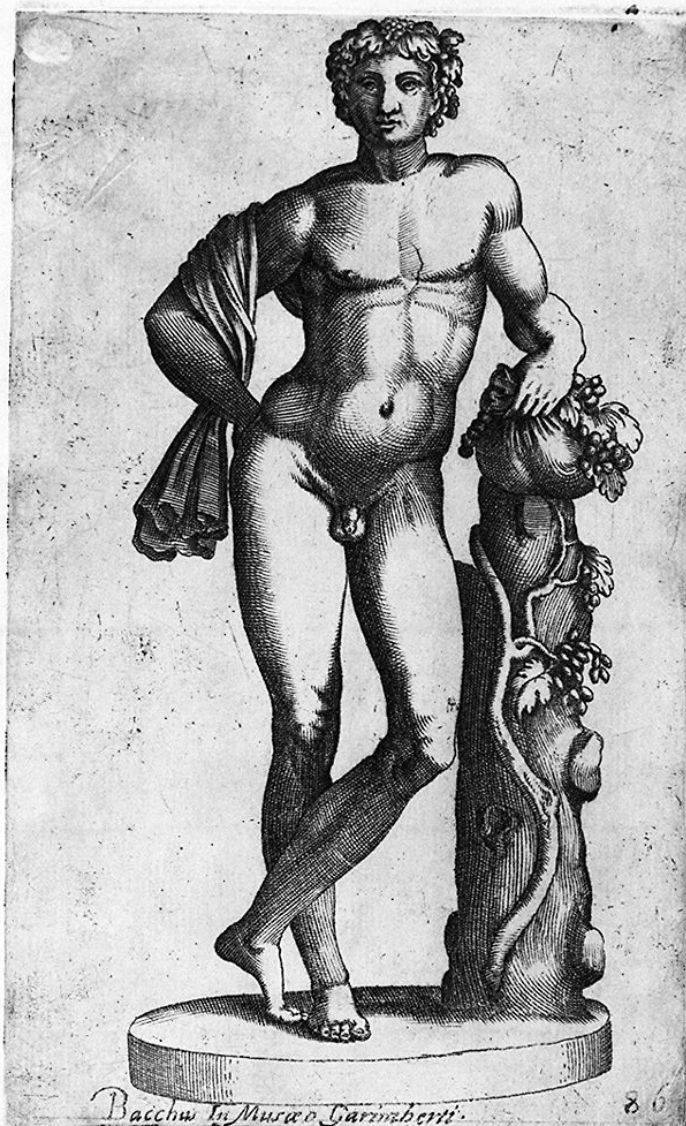


# SCHEDA



## CD - CODICI

TSK - Tipo Scheda	S
LIR - Livello ricerca	P
<b>NCT - CODICE UNIVOCO</b>	
NCTR - Codice regione	09
NCTN - Numero catalogo generale	00476948
ESC - Ente schedatore	C18
ECP - Ente competente	S61

## RV - RELAZIONI

ROZ - Altre relazioni	0900476860
-----------------------	------------

## OG - OGGETTO

### OGT - OGGETTO

OGTD - Definizione	stampa
OGTT - Tipologia	stampa di traduzione
OGTV - Identificazione	elemento d'insieme

**SGT - SOGGETTO**

<b>SGTI - Identificazione</b>	Bacco
-------------------------------	-------

**LC - LOCALIZZAZIONE GEOGRAFICA AMMINISTRATIVA****PVC - LOCALIZZAZIONE GEOGRAFICO-AMMINISTRATIVA ATTUALE**

<b>PVCS - Stato</b>	ITALIA
---------------------	--------

<b>PVCR - Regione</b>	Toscana
-----------------------	---------

<b>PVCP - Provincia</b>	SI
-------------------------	----

<b>PVCC - Comune</b>	Siena
----------------------	-------

**LDC - COLLOCAZIONE SPECIFICA**

<b>LDCT - Tipologia</b>	scuola
-------------------------	--------

<b>LDCQ - Qualificazione</b>	statale
------------------------------	---------

<b>LDCN - Denominazione attuale</b>	Istituto d'Arte "Duccio di Buoninsegna"
-------------------------------------	---

<b>LDCU - Indirizzo</b>	via della Sapienza, 3
-------------------------	-----------------------

<b>LDCS - Specifiche</b>	segnatura: B 28/105 Le statue di Roma
--------------------------	---------------------------------------

**LA - ALTRE LOCALIZZAZIONI GEOGRAFICO-AMMINISTRATIVE**

<b>TCL - Tipo di localizzazione</b>	luogo di provenienza
-------------------------------------	----------------------

**PRV - LOCALIZZAZIONE GEOGRAFICO-AMMINISTRATIVA**

<b>PRVR - Regione</b>	Toscana
-----------------------	---------

<b>PRVP - Provincia</b>	SI
-------------------------	----

<b>PRVC - Comune</b>	Siena
----------------------	-------

**PRC - COLLOCAZIONE SPECIFICA**

<b>PRCM - Denominazione raccolta</b>	Collezione privata conte Gori Pannilini Augusto
--------------------------------------	---

**PRD - DATA**

<b>PRDU - Data uscita</b>	1879
---------------------------	------

**DT - CRONOLOGIA****DTZ - CRONOLOGIA GENERICA**

<b>DTZG - Secolo</b>	sec. XVI
----------------------	----------

**DTS - CRONOLOGIA SPECIFICA**

<b>DTSI - Da</b>	1594
------------------	------

<b>DTSF - A</b>	1594
-----------------	------

<b>DTM - Motivazione cronologia</b>	contesto
-------------------------------------	----------

**AU - DEFINIZIONE CULTURALE****AUT - AUTORE**

<b>AUTR - Riferimento all'intervento</b>	disegnatore
--	-------------

<b>AUTM - Motivazione dell'attribuzione</b>	bibliografia
---	--------------

<b>AUTN - Nome scelto</b>	Cavalleriis Giovanni Battista de'
---------------------------	-----------------------------------

<b>AUTA - Dati anagrafici</b>	1525 ca./ 1601
-------------------------------	----------------

<b>AUTH - Sigla per citazione</b>	00001409
-----------------------------------	----------

**EDT - EDITORI STAMPATORI**

<b>EDTN - Nome</b>	De Cavalleriis Giovanni Battista
<b>EDTD - Dati anagrafici</b>	1525 ca./ 1601
<b>EDTR - Ruolo</b>	editore
<b>EDTE - Data di edizione</b>	1594
<b>EDTL - Luogo di edizione</b>	RM/ Roma

### MT - DATI TECNICI

<b>MTC - Materia e tecnica</b>	carta/ bulino
<b>MIS - MISURE</b>	
<b>MISU - Unità</b>	mm.
<b>MISA - Altezza</b>	220
<b>MISL - Larghezza</b>	130
<b>MIF - MISURE FOGLIO</b>	
<b>MIFU - Unità</b>	mm.
<b>MIFA - Altezza</b>	267
<b>MIFL - Larghezza</b>	200
<b>FIL - Filigrana</b>	Briquet 7629

### CO - CONSERVAZIONE

<b>STC - STATO DI CONSERVAZIONE</b>	
<b>STCC - Stato di conservazione</b>	buono

### DA - DATI ANALITICI

<b>DES - DESCRIZIONE</b>	
<b>DESI - Codifica Iconclass</b>	NR (recupero pregresso)
<b>DESS - Indicazioni sul soggetto</b>	Personaggi.
<b>ISR - ISCRIZIONI</b>	
<b>ISRC - Classe di appartenenza</b>	documentaria
<b>ISRS - Tecnica di scrittura</b>	NR (recupero pregresso)
<b>ISRT - Tipo di caratteri</b>	numeri arabi
<b>ISRP - Posizione</b>	in basso a destra
<b>ISRI - Trascrizione</b>	86
<b>ISR - ISCRIZIONI</b>	
<b>ISRC - Classe di appartenenza</b>	documentaria
<b>ISRS - Tecnica di scrittura</b>	NR (recupero pregresso)
<b>ISRT - Tipo di caratteri</b>	corsivo
<b>ISRP - Posizione</b>	in basso al centro
<b>ISRI - Trascrizione</b>	Bacchus In Museo Garimberti
<b>NSC - Notizie storico-critiche</b>	Per tutte le notizie storico-critiche relative al presente volume di stampe confronta scheda 0900476860

### TU - CONDIZIONE GIURIDICA E VINCOLI

<b>ACQ - ACQUISIZIONE</b>	
<b>ACQT - Tipo acquisizione</b>	deposito

<b>ACQN - Nome</b>	Comune di Siena
<b>ACQD - Data acquisizione</b>	1879
<b>ACQL - Luogo acquisizione</b>	SI/ Siena
<b>CDG - CONDIZIONE GIURIDICA</b>	
<b>CDGG - Indicazione generica</b>	proprietà Ente pubblico territoriale
<b>CDGS - Indicazione specifica</b>	Comune di Siena
<b>DO - FONTI E DOCUMENTI DI RIFERIMENTO</b>	
<b>FTA - DOCUMENTAZIONE FOTOGRAFICA</b>	
<b>FTAX - Genere</b>	documentazione allegata
<b>FTAP - Tipo</b>	fotografia b/n
<b>FTAN - Codice identificativo</b>	SPSAE SI 21142 P
<b>BIB - BIBLIOGRAFIA</b>	
<b>BIBX - Genere</b>	bibliografia specifica
<b>BIBA - Autore</b>	Dizionario Enciclopedico
<b>BIBD - Anno di edizione</b>	1972-1976
<b>BIBH - Sigla per citazione</b>	00000142
<b>BIBN - V., pp., nn.</b>	v. 22, pp. 673-675
<b>BIB - BIBLIOGRAFIA</b>	
<b>BIBX - Genere</b>	bibliografia specifica
<b>BIBA - Autore</b>	Ashby T.
<b>BIBD - Anno di edizione</b>	1920
<b>BIBH - Sigla per citazione</b>	00001806
<b>BIBN - V., pp., nn.</b>	n. IX, pp. 109-156
<b>AD - ACCESSO AI DATI</b>	
<b>ADS - SPECIFICHE DI ACCESSO AI DATI</b>	
<b>ADSP - Profilo di accesso</b>	1
<b>ADSM - Motivazione</b>	scheda contenente dati liberamente accessibili
<b>CM - COMPILAZIONE</b>	
<b>CMP - COMPILAZIONE</b>	
<b>CMPD - Data</b>	1995
<b>CMPN - Nome</b>	Sciascia I.
<b>FUR - Funzionario responsabile</b>	Gnoni C.
<b>RVM - TRASCRIZIONE PER INFORMATIZZAZIONE</b>	
<b>RVMD - Data</b>	1995
<b>RVMN - Nome</b>	Sciascia I.
<b>AGG - AGGIORNAMENTO - REVISIONE</b>	
<b>AGGD - Data</b>	2006
<b>AGGN - Nome</b>	ARTPAST
<b>AGGF - Funzionario responsabile</b>	NR (recupero pregresso)