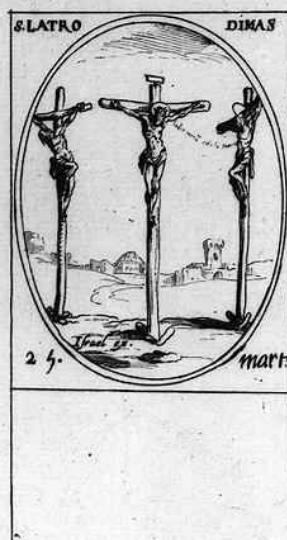


SCHEDA



CD - CODICI

TSK - Tipo Scheda	S
LIR - Livello ricerca	P
NCT - CODICE UNIVOCO	
NCTR - Codice regione	09
NCTN - Numero catalogo generale	00476975
ESC - Ente schedatore	C18
ECP - Ente competente	S61

RV - RELAZIONI

ROZ - Altre relazioni	0900476960
-----------------------	------------

OG - OGGETTO

OGT - OGGETTO

OGTD - Definizione	stampa
--------------------	--------

OGTT - Tipologia	stampa di invenzione
OGTV - Identificazione	elemento d'insieme
SGT - SOGGETTO	
SGTI - Identificazione	Sant'Agapito martire
LC - LOCALIZZAZIONE GEOGRAFICA AMMINISTRATIVA	
PVC - LOCALIZZAZIONE GEOGRAFICO-AMMINISTRATIVA ATTUALE	
PVCS - Stato	ITALIA
PVCR - Regione	Toscana
PVCP - Provincia	SI
PVCC - Comune	Siena
LDC - COLLOCAZIONE SPECIFICA	
LDCT - Tipologia	scuola
LDCQ - Qualificazione	statale
LDCN - Denominazione attuale	Istituto d'Arte "Duccio di Buoninsegna"
LDCU - Indirizzo	via della Sapienza, 3
LDCS - Specifiche	segnatura: B 31/108 I santi dell'anno incisi da Callot
LA - ALTRE LOCALIZZAZIONI GEOGRAFICO-AMMINISTRATIVE	
TCL - Tipo di localizzazione	luogo di provenienza
PRV - LOCALIZZAZIONE GEOGRAFICO-AMMINISTRATIVA	
PRVR - Regione	Toscana
PRVP - Provincia	SI
PRVC - Comune	Siena
PRC - COLLOCAZIONE SPECIFICA	
PRCT - Tipologia	palazzo
PRCQ - Qualificazione	privato
PRCD - Denominazione	Palazzo Gori Pannilini
PRCM - Denominazione raccolta	Collezione privata conte Gori Pannilini Augusto
PRD - DATA	
PRDU - Data uscita	1879
DT - CRONOLOGIA	
DTZ - CRONOLOGIA GENERICA	
DTZG - Secolo	sec. XVII
DTS - CRONOLOGIA SPECIFICA	
DTSI - Da	1636
DTSF - A	1636
DTM - Motivazione cronologia	bibliografia
DT - CRONOLOGIA	
DTZ - CRONOLOGIA GENERICA	
DTZG - Secolo	sec. XVIII
DTZS - Frazione di secolo	metà
DTS - CRONOLOGIA SPECIFICA	

DTSI - Da	1740
DTSF - A	1760
DTM - Motivazione cronologia	bibliografia
AU - DEFINIZIONE CULTURALE	
AUT - AUTORE	
AUTR - Riferimento all'intervento	incisore
AUTM - Motivazione dell'attribuzione	firma
AUTN - Nome scelto	Henriet Israel
AUTA - Dati anagrafici	1590/ 1661
AUTH - Sigla per citazione	00001419
AUT - AUTORE	
AUTS - Riferimento all'autore	e aiuti
AUTR - Riferimento all'intervento	disegnatore
AUTM - Motivazione dell'attribuzione	bibliografia
AUTN - Nome scelto	Callot Jacques
AUTA - Dati anagrafici	1592/ 1635
AUTH - Sigla per citazione	00001418
STT - STATO DELL' OPERA	
STTA - Stato	stato posteriore al primo
STTS - Specifiche	margini del rettangolo ombreggiati, iscrizioni originarie cancellate e sostituite da nuove iscrizioni
MT - DATI TECNICI	
MTC - Materia e tecnica	carta/ acquaforte
MIS - MISURE	
MISU - Unità	mm.
MISA - Altezza	215
MISL - Larghezza	120
MIF - MISURE FOGLIO	
MIFU - Unità	mm.
MIFA - Altezza	260
MIFL - Larghezza	167
FIL - Filigrana	In un cerchio è delineata una colomba; sotto, in un ovale è inscritta una parola illeggibile di cui si decifrano le lettere finali AND
CO - CONSERVAZIONE	
STC - STATO DI CONSERVAZIONE	
STCC - Stato di conservazione	discreto
STCS - Indicazioni specifiche	carta ingiallita, foxing, macchie
DA - DATI ANALITICI	

DES - DESCRIZIONE	
DESI - Codifica Iconclass	NR (recupero pregresso)
DESS - Indicazioni sul soggetto	Personaggi.
ISR - ISCRIZIONI	
ISRC - Classe di appartenenza	didascalica
ISRL - Lingua	latino
ISRS - Tecnica di scrittura	NR (recupero pregresso)
ISRT - Tipo di caratteri	lettere capitali
ISRP - Posizione	in alto e in basso all'ovale in alto a destra
ISRI - Trascrizione	S(ANCTUS) AGAPITUS MILES / 24 mart(---)
ISR - ISCRIZIONI	
ISRC - Classe di appartenenza	didascalica
ISRL - Lingua	latino
ISRS - Tecnica di scrittura	NR (recupero pregresso)
ISRT - Tipo di caratteri	lettere capitali
ISRP - Posizione	in alto e in basso all'ovale in basso a sinistra
ISRI - Trascrizione	S(ANCTA) DULA VIRGO / 25 mart(---)
ISR - ISCRIZIONI	
ISRC - Classe di appartenenza	indicazione di responsabilità
ISRL - Lingua	latino
ISRS - Tecnica di scrittura	NR (recupero pregresso)
ISRT - Tipo di caratteri	corsivo
ISRP - Posizione	in basso al centro di ogni ovale
ISRI - Trascrizione	Israel ex(cudit)
ISR - ISCRIZIONI	
ISRC - Classe di appartenenza	didascalica
ISRL - Lingua	latino
ISRS - Tecnica di scrittura	NR (recupero pregresso)
ISRT - Tipo di caratteri	lettere capitali
ISRP - Posizione	in alto e in basso all'ovale in basso a destra
ISRI - Trascrizione	S(ANCTUS) LATRO DIMAS / 25 mart(---).
ISR - ISCRIZIONI	
ISRC - Classe di appartenenza	didascalica
ISRL - Lingua	latino
ISRS - Tecnica di scrittura	NR (recupero pregresso)
ISRT - Tipo di caratteri	lettere capitali
ISRP - Posizione	in alto e in basso all'ovale in alto a sinistra
ISRI - Trascrizione	S(ANCTUS) FIDELIS MART(YR) / 23 mart(---)

NSC - Notizie storico-critiche

Titolo del volume dedotto dal frontespizio dell'edizione del 1636, frontespizio che manca nella serie di cui fa parte la stampa in oggetto. Le matrici furono incise da Callot e da aiuti. Successivamente vennero cambiate e rimaneggiate da Henriët Israel come si ricava dall'iscrizione (Israel excudit) e dalla bibliografia. L'opera venne pubblicata soltanto dopo la morte di Callot dallo stesso Henriët Israel. La stampa presenta una filigrana datata alla metà del secolo XVIII, tuttavia lo stato dell'incisione da cui è stata ricavata risale al secolo XVII. Dalla bibliografia si deduce che si tratta di uno stato posteriore al primo dove i margini del rettangolo contenenti l'ovale figurato sono stati ombreggiati e le iscrizioni originarie sono state cancellate e sostituite da nuove. E' ignoto lo stampatore di questa edizione.

TU - CONDIZIONE GIURIDICA E VINCOLI**ACQ - ACQUISIZIONE**

ACQT - Tipo acquisizione	deposito
ACQN - Nome	Comune di Siena
ACQD - Data acquisizione	1879
ACQL - Luogo acquisizione	SI/ Siena

CDG - CONDIZIONE GIURIDICA

CDGG - Indicazione generica	proprietà Ente pubblico territoriale
CDGS - Indicazione specifica	Comune di Siena

DO - FONTI E DOCUMENTI DI RIFERIMENTO**FTA - DOCUMENTAZIONE FOTOGRAFICA**

FTAX - Genere	documentazione allegata
FTAP - Tipo	fotografia b/n
FTAN - Codice identificativo	SPSAE SI 21169 P

BIB - BIBLIOGRAFIA

BIBX - Genere	bibliografia specifica
BIBA - Autore	Lieure J.
BIBD - Anno di edizione	1969
BIBH - Sigla per citazione	00001808
BIBN - V., pp., nn.	v. I; v. VII, pp. 40-59
BIBI - V., tavv., figg.	v. VIII, tavv. 807-1295

BIB - BIBLIOGRAFIA

BIBX - Genere	bibliografia specifica
BIBA - Autore	Inventaire Fonds
BIBD - Anno di edizione	1939-
BIBH - Sigla per citazione	00001809
BIBN - V., pp., nn.	v. V, pp. 212-217

AD - ACCESSO AI DATI**ADS - SPECIFICHE DI ACCESSO AI DATI**

ADSP - Profilo di accesso	1
ADSM - Motivazione	scheda contenente dati liberamente accessibili

CM - COMPILAZIONE

CMP - COMPILAZIONE**CMPD - Data** 1994**CMPN - Nome** Corsi S.**FUR - Funzionario responsabile** Gnoni C.**RVM - TRASCRIZIONE PER INFORMATIZZAZIONE****RVMD - Data** 1995**RVMN - Nome** Sciascia I.**AGG - AGGIORNAMENTO - REVISIONE****AGGD - Data** 2006**AGGN - Nome** ARTPAST**AGGF - Funzionario responsabile** NR (recupero pregresso)**AN - ANNOTAZIONI****OSS - Osservazioni**

SPECIFICHE DEL SOGGETTO: martirio di san Fedele, sant'Agapito martire, martirio di santa Dula, Cristo crocifisso parla al ladrone pentito