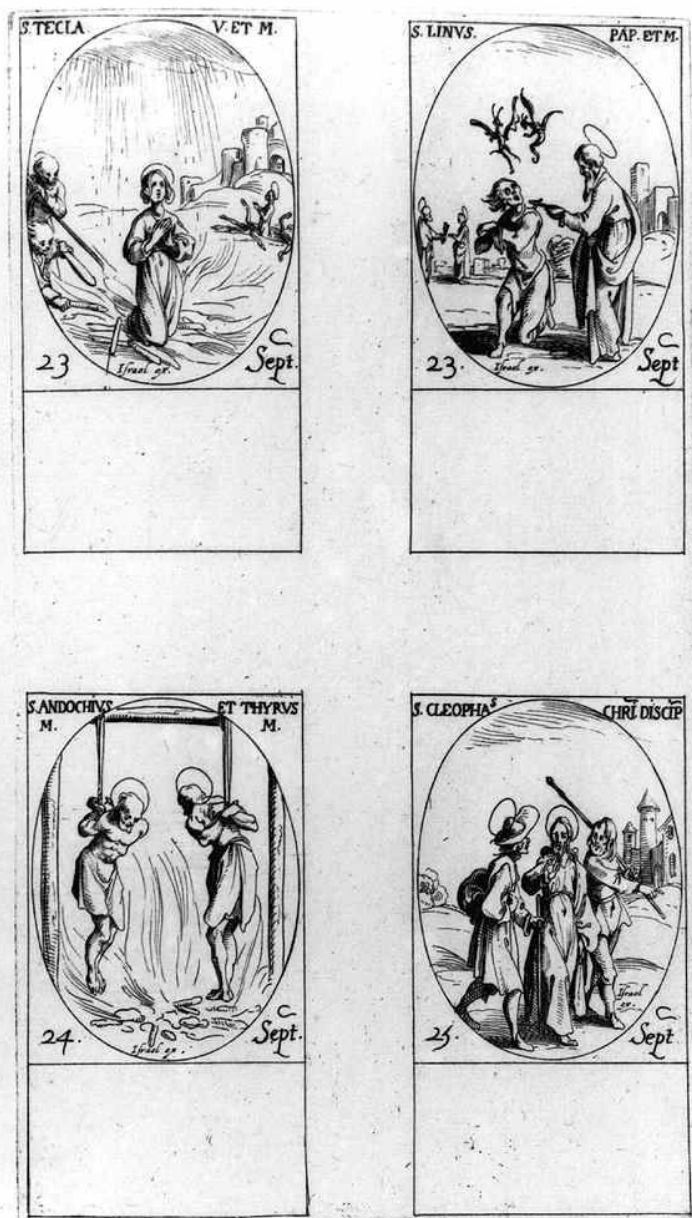


SCHEDA



CD - CODICI

TSK - Tipo Scheda	S
LIR - Livello ricerca	P
NCT - CODICE UNIVOCO	
NCTR - Codice regione	09
NCTN - Numero catalogo generale	00477034
ESC - Ente schedatore	C18 (L.160/88)
ECP - Ente competente	S61

RV - RELAZIONI

ROZ - Altre relazioni	0900476960
-----------------------	------------

OG - OGGETTO

OGT - OGGETTO

OGTD - Definizione	stampa
--------------------	--------

OGTT - Tipologia	stampa di invenzione
OGTV - Identificazione	elemento d'insieme
SGT - SOGGETTO	
SGTI - Identificazione	scene sacre
LC - LOCALIZZAZIONE GEOGRAFICA AMMINISTRATIVA	
PVC - LOCALIZZAZIONE GEOGRAFICO-AMMINISTRATIVA ATTUALE	
PVCS - Stato	ITALIA
PVCR - Regione	Toscana
PVCP - Provincia	SI
PVCC - Comune	Siena
LDC - COLLOCAZIONE SPECIFICA	
LDCT - Tipologia	scuola
LDCQ - Qualificazione	statale
LDCN - Denominazione attuale	Istituto d'Arte "Duccio di Buoninsegna"
LDCU - Indirizzo	via della Sapienza, 3
LDCS - Specifiche	segnatura: B 31/108 I santi dell'anno incisi da Callot
LA - ALTRE LOCALIZZAZIONI GEOGRAFICO-AMMINISTRATIVE	
TCL - Tipo di localizzazione	luogo di provenienza
PRV - LOCALIZZAZIONE GEOGRAFICO-AMMINISTRATIVA	
PRVR - Regione	Toscana
PRVP - Provincia	SI
PRVC - Comune	Siena
PRC - COLLOCAZIONE SPECIFICA	
PRCT - Tipologia	palazzo
PRCQ - Qualificazione	privato
PRCD - Denominazione	Palazzo Gori Pannilini
PRCM - Denominazione raccolta	Collezione privata conte Gori Pannilini Augusto
PRD - DATA	
PRDU - Data uscita	1879
DT - CRONOLOGIA	
DTZ - CRONOLOGIA GENERICA	
DTZG - Secolo	sec. XVII
DTS - CRONOLOGIA SPECIFICA	
DTSI - Da	1636
DTSF - A	1636
DTM - Motivazione cronologia	bibliografia
DT - CRONOLOGIA	
DTZ - CRONOLOGIA GENERICA	
DTZG - Secolo	sec. XVIII
DTZS - Frazione di secolo	metà
DTS - CRONOLOGIA SPECIFICA	

DTSI - Da	1740
DTSF - A	1760
DTM - Motivazione cronologia	bibliografia
DTM - Motivazione cronologia	contesto
AU - DEFINIZIONE CULTURALE	
AUT - AUTORE	
AUTR - Riferimento all'intervento	incisore
AUTM - Motivazione dell'attribuzione	firma
AUTN - Nome scelto	Henriet Israel
AUTA - Dati anagrafici	1590/ 1661
AUTH - Sigla per citazione	00001419
AUT - AUTORE	
AUTS - Riferimento all'autore	e aiuti
AUTR - Riferimento all'intervento	disegnatore
AUTM - Motivazione dell'attribuzione	bibliografia
AUTN - Nome scelto	Callot Jacques
AUTA - Dati anagrafici	1592/ 1635
AUTH - Sigla per citazione	00001418
STT - STATO DELL' OPERA	
STTA - Stato	stato posteriore al primo
STTS - Specifiche	margini del rettangolo ombreggiati, iscrizioni originarie cancellate e sostituite da nuove iscrizioni
MT - DATI TECNICI	
MTC - Materia e tecnica	carta/ acquaforte
MIS - MISURE	
MISU - Unità	mm.
MISA - Altezza	216
MISL - Larghezza	122
MIF - MISURE FOGLIO	
MIFU - Unità	mm.
MIFA - Altezza	260
MIFL - Larghezza	170
FIL - Filigrana	In un cerchio è delineata una colomba; sotto, in un ovale una parola illeggibile
CO - CONSERVAZIONE	
STC - STATO DI CONSERVAZIONE	
STCC - Stato di conservazione	discreto
STCS - Indicazioni specifiche	carta ingiallita, foxing, macchie

DA - DATI ANALITICI**DES - DESCRIZIONE****DESI - Codifica Iconclass** NR (recupero pregresso)**DESS - Indicazioni sul soggetto** Soggetti sacri.**ISR - ISCRIZIONI****ISRC - Classe di appartenenza** didascalica**ISRL - Lingua** latino**ISRS - Tecnica di scrittura** NR (recupero pregresso)**ISRT - Tipo di caratteri** lettere capitali**ISRP - Posizione** in alto e in basso all'ovale in alto a sinistra**ISRI - Trascrizione** S(ANCTA) TECLA V(IRGO) ET M(ARTYR) / 23. Sept(---)**ISR - ISCRIZIONI****ISRC - Classe di appartenenza** didascalica**ISRL - Lingua** latino**ISRS - Tecnica di scrittura** NR (recupero pregresso)**ISRT - Tipo di caratteri** lettere capitali**ISRP - Posizione** in alto e in basso all'ovale in alto a destra**ISRI - Trascrizione** S(ANCTUS) LINUS PAP(A) ET M(ARTYR) / 23. Sept(---)**ISR - ISCRIZIONI****ISRC - Classe di appartenenza** didascalica**ISRL - Lingua** latino**ISRS - Tecnica di scrittura** NR (recupero pregresso)**ISRT - Tipo di caratteri** lettere capitali**ISRP - Posizione** in alto e in basso all'ovale in basso a sinistra**ISRI - Trascrizione** S(ANCTI) ANDOCHIUS ET THYRUS / M(RTYRES) / 24. Sept(---)**ISR - ISCRIZIONI****ISRC - Classe di appartenenza** didascalica**ISRL - Lingua** latino**ISRS - Tecnica di scrittura** NR (recupero pregresso)**ISRT - Tipo di caratteri** lettere capitali**ISRP - Posizione** in alto e in basso all'ovale in basso a destra**ISRI - Trascrizione** S(---) CLEOPHAS CHRI(STI) DISCIP(---) / 25. Sept(---)**ISR - ISCRIZIONI****ISRC - Classe di appartenenza** indicazione di responsabilità**ISRL - Lingua** latino**ISRS - Tecnica di scrittura** NR (recupero pregresso)**ISRT - Tipo di caratteri** corsivo**ISRP - Posizione** nella parte inferiore di ogni ovale

ISRI - Trascrizione	Israel ex(cudit)
NSC - Notizie storico-critiche	<p>Titolo del volume dedotto dal frontespizio dell'edizione del 1636, frontespizio che manca nella serie di fa cui parte la stampa in oggetto. Le matrici furono incise da Callot e da aiuti. Successivamente vennero cambiate e rimaneggiate da Israel Henriet come si ricava dall'iscrizione (Israael excudit) e dalla bibliografia. L'opera venne pubblicata soltanto dopo la morte di Callot dallo stesso Henriet Israel. La stampa presenta una filigrana datata alla metà del secolo XVIII, tuttavia lo stato dell'incisione da cui è stata ricavata risale al secolo XVII. Dalla bibliografia si deduce che si tratta di uno stato posteriore al primo dove i margini del rettangolo contenenti l'ovale figurato sono stati ombreggiati e le iscrizioni originarie sono state cancellate e sostituite da nuove. E' ignoto lo stampatore di questa edizione. L'acquisizione delle stampe della collezione Gori Pannilini al Comune di Siena è avvenuta tramite legato testamentario di Augusto (SEGUE IN OSSERVAZIONI:)</p>
TU - CONDIZIONE GIURIDICA E VINCOLI	
ACQ - ACQUISIZIONE	
ACQT - Tipo acquisizione	deposito
ACQN - Nome	Comune di Siena
ACQD - Data acquisizione	1879
ACQL - Luogo acquisizione	SI/ Siena
CDG - CONDIZIONE GIURIDICA	
CDGG - Indicazione generica	proprietà Ente pubblico territoriale
CDGS - Indicazione specifica	Comune di Siena
DO - FONTI E DOCUMENTI DI RIFERIMENTO	
FTA - DOCUMENTAZIONE FOTOGRAFICA	
FTAX - Genere	documentazione allegata
FTAP - Tipo	fotografia b/n
FTAN - Codice identificativo	SPSAE SI 21228 P
BIB - BIBLIOGRAFIA	
BIBX - Genere	bibliografia specifica
BIBA - Autore	Lieure J.
BIBD - Anno di edizione	1969
BIBH - Sigla per citazione	00001808
BIBN - V., pp., nn.	v. I; v. VII, pp. 40-59
BIBI - V., tavv., figg.	v. VIII, tavv. 807-1295
BIB - BIBLIOGRAFIA	
BIBX - Genere	bibliografia specifica
BIBA - Autore	Inventaire Fonds
BIBD - Anno di edizione	1939-
BIBH - Sigla per citazione	00001809
BIBN - V., pp., nn.	v. V, pp. 212-217
AD - ACCESSO AI DATI	
ADS - SPECIFICHE DI ACCESSO AI DATI	

ADSP - Profilo di accesso	1
ADSM - Motivazione	scheda contenente dati liberamente accessibili
CM - COMPILAZIONE	
CMP - COMPILAZIONE	
CMPD - Data	1995
CMPN - Nome	Corsi S.
FUR - Funzionario responsabile	Gnoni C.
RVM - TRASCRIZIONE PER INFORMATIZZAZIONE	
RVMD - Data	1995
RVMN - Nome	Corsi S.
AGG - AGGIORNAMENTO - REVISIONE	
AGGD - Data	2006
AGGN - Nome	ARTPAST
AGGF - Funzionario responsabile	NR (recupero pregresso)
AN - ANNOTAZIONI	
OSS - Osservazioni	<p>SEGUE DA NOTIZIE STORICO-CRITICHE: Gori Pannilini del 1877, legato che ha avuto esecuzione nel 1879. Nello stesso anno il Comune ha collocato la collezione in deposito all'Istituto di Belle Arti.</p> <p>SPECIFICHE DEL SOGGETTO: san Lino papa libera un indemoniato, martirio di sant'Andochio e Tirso, martirio di santa Tecla, Cristo con san Cleofas</p>