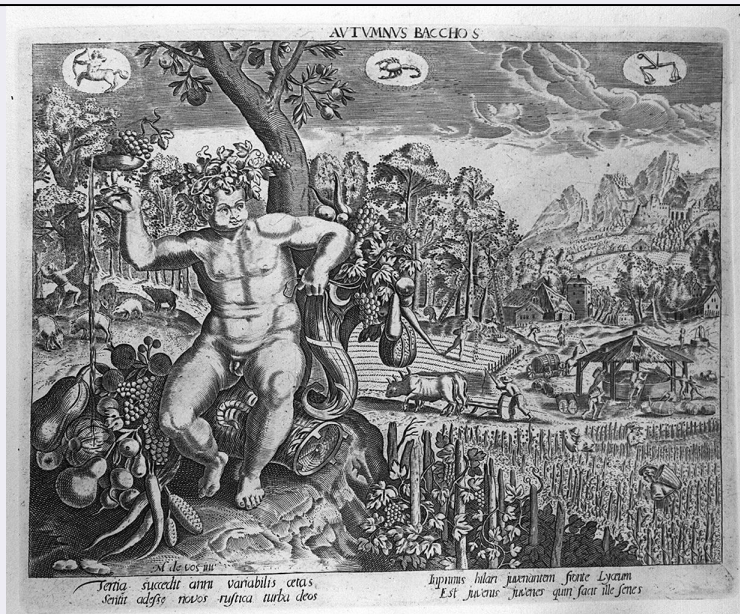


# SCHEDA



## CD - CODICI

TSK - Tipo Scheda	S
LIR - Livello ricerca	P
NCT - CODICE UNIVOCO	
NCTR - Codice regione	09
NCTN - Numero catalogo generale	00477107
ESC - Ente schedatore	C18
ECP - Ente competente	S61

## RV - RELAZIONI

ROZ - Altre relazioni	0900477072
-----------------------	------------

## OG - OGGETTO

### OGT - OGGETTO

OGTD - Definizione	stampa
OGTT - Tipologia	stampa di riproduzione
OGTV - Identificazione	elemento d'insieme

### SGT - SOGGETTO

SGTI - Identificazione	Bacco come allegoria dell'autunno
SGTP - Titolo proprio	Autumnus Bacchos
SGTL - Tipo titolo	dalla stampa

## LC - LOCALIZZAZIONE GEOGRAFICA AMMINISTRATIVA

### PVC - LOCALIZZAZIONE GEOGRAFICO-AMMINISTRATIVA ATTUALE

PVCS - Stato	ITALIA
PVCR - Regione	Toscana
PVCP - Provincia	SI
PVCC - Comune	Siena

### LDC - COLLOCAZIONE SPECIFICA

LDCT - Tipologia	scuola
------------------	--------

<b>LDCQ - Qualificazione</b>	statale
<b>LDCN - Denominazione attuale</b>	Istituto d'Arte "Duccio di Buoninsegna"
<b>LDCU - Indirizzo</b>	via della Sapienza, 3
<b>LDCS - Specifiche</b>	segnatura: B 38/115 Egidio Sadeler. Incisioni. Vite di anacoreti Pitture scelte

### LA - ALTRE LOCALIZZAZIONI GEOGRAFICO-AMMINISTRATIVE

<b>TCL - Tipo di localizzazione</b>	luogo di provenienza
<b>PRV - LOCALIZZAZIONE GEOGRAFICO-AMMINISTRATIVA</b>	
<b>PRVR - Regione</b>	Toscana
<b>PRVP - Provincia</b>	SI
<b>PRVC - Comune</b>	Siena
<b>PRC - COLLOCAZIONE SPECIFICA</b>	
<b>PRCT - Tipologia</b>	palazzo
<b>PRCQ - Qualificazione</b>	privato
<b>PRCD - Denominazione</b>	Palazzo Gori Pannilini
<b>PRCM - Denominazione raccolta</b>	Collezione privata conte Gori Pannilini Augusto
<b>PRD - DATA</b>	
<b>PRDU - Data uscita</b>	1879

### DT - CRONOLOGIA

<b>DTZ - CRONOLOGIA GENERICA</b>	
<b>DTZG - Secolo</b>	sec. XVII
<b>DTZS - Frazione di secolo</b>	seconda metà
<b>DTS - CRONOLOGIA SPECIFICA</b>	
<b>DTSI - Da</b>	1650
<b>DTSF - A</b>	1699
<b>DTM - Motivazione cronologia</b>	bibliografia

### AU - DEFINIZIONE CULTURALE

<b>AUT - AUTORE</b>	
<b>AUTR - Riferimento all'intervento</b>	incisore
<b>AUTM - Motivazione dell'attribuzione</b>	bibliografia
<b>AUTN - Nome scelto</b>	Collaert Adriaen
<b>AUTA - Dati anagrafici</b>	1560/ 1618
<b>AUTH - Sigla per citazione</b>	00001420
<b>AUT - AUTORE</b>	
<b>AUTR - Riferimento all'intervento</b>	disegnatore
<b>AUTM - Motivazione dell'attribuzione</b>	bibliografia
<b>AUTN - Nome scelto</b>	Vos Marten de
<b>AUTA - Dati anagrafici</b>	1532/ 1603

**AUTH - Sigla per citazione** 00001421

## MT - DATI TECNICI

**MTC - Materia e tecnica** carta/ bulino

### MIS - MISURE

**MISU - Unità** mm.

**MISA - Altezza** 215

**MISL - Larghezza** 270

### MIF - MISURE FOGLIO

**MIFU - Unità** mm.

**MIFA - Altezza** 240

**MIFL - Larghezza** 350

## CO - CONSERVAZIONE

### STC - STATO DI CONSERVAZIONE

**STCC - Stato di conservazione** discreto

**STCS - Indicazioni specifiche** carta ingiallita, foxing, macchie

## DA - DATI ANALITICI

### DES - DESCRIZIONE

**DESI - Codifica Iconclass** NR (recupero pregresso)

**DESS - Indicazioni sul soggetto** Personaggi.

### ISR - ISCRIZIONI

**ISRC - Classe di appartenenza** indicazione di responsabilità

**ISRL - Lingua** latino

**ISRS - Tecnica di scrittura** NR (recupero pregresso)

**ISRT - Tipo di caratteri** corsivo

**ISRP - Posizione** in basso a sinistra

**ISRI - Trascrizione** M. de Vos inv(enit)

### ISR - ISCRIZIONI

**ISRC - Classe di appartenenza** didascalica

**ISRL - Lingua** latino

**ISRS - Tecnica di scrittura** NR (recupero pregresso)

**ISRT - Tipo di caratteri** corsivo

**ISRP - Posizione** in basso

**ISRI - Trascrizione** Tertia succedit anni variabilis aetas / sentit adesse novos rustica turba deos / Inprimis hilari juvenantem fronte Lyceum / Est juvenis juvenes quin facit ille senes

### ISR - ISCRIZIONI

**ISRC - Classe di appartenenza** di titolazione

**ISRL - Lingua** latino

<b>ISRS - Tecnica di scrittura</b>	NR (recupero pregresso)
<b>ISRT - Tipo di caratteri</b>	lettere capitali
<b>ISRP - Posizione</b>	in alto al centro
<b>ISRI - Trascrizione</b>	AUTUMNUS BACCHOS
<b>NSC - Notizie storico-critiche</b>	La stampa fa parte di una serie completa di 4 incisioni che raffigurano Venere, Cerere, Bacco e Eolo come allegorie delle quattro stagioni. Le tavole sono state tratte dai disegni di Martin de Vos, incise da Adrian Collaert ed in seguito rimaneggiate (Hollstein, ed. 1980). La quarta tavola della nostra serie presenta un'indicazione di responsabilità che recita "O. Wunt Fe." ma nei repertori consultati non abbiamo trovato nessun artista con questo nome. La bibliografia analizzata attesta un terzo stadio di questa serie di incisioni nel quale, sulla quarta tavola, compare l'iscrizione "R. van de Hoye exc.". Questo ci fa pensare che nella quarta tavola della nostra serie il nome "O. Wunt Fe." potrebbe essere stato il frutto di un rimaneggiamento successivo al terzo stadio. Le quattro stampe comunque costituiscono un gruppo stilisticamente omogeneo riferibile alla mano di un unico artista. Il frontespizio di questo volume presenta una dedica alla contessa (SEGUE IN OSSERVAZIONI:)

## TU - CONDIZIONE GIURIDICA E VINCOLI

### ACQ - ACQUISIZIONE

<b>ACQT - Tipo acquisizione</b>	deposito
<b>ACQN - Nome</b>	Comune di Siena
<b>ACQD - Data acquisizione</b>	1879
<b>ACQL - Luogo acquisizione</b>	SI/ Siena

### CDG - CONDIZIONE GIURIDICA

<b>CDGG - Indicazione generica</b>	proprietà Ente pubblico territoriale
<b>CDGS - Indicazione specifica</b>	Comune di Siena

## DO - FONTI E DOCUMENTI DI RIFERIMENTO

### FTA - DOCUMENTAZIONE FOTOGRAFICA

<b>FTAX - Genere</b>	documentazione allegata
<b>FTAP - Tipo</b>	fotografia b/n
<b>FTAN - Codice identificativo</b>	SPSAE SI 21301 P

## AD - ACCESSO AI DATI

### ADS - SPECIFICHE DI ACCESSO AI DATI

<b>ADSP - Profilo di accesso</b>	1
<b>ADSM - Motivazione</b>	scheda contenente dati liberamente accessibili

## CM - COMPILAZIONE

### CMP - COMPILAZIONE

<b>CMPD - Data</b>	1995
<b>CMPN - Nome</b>	Corsi S.
<b>FUR - Funzionario responsabile</b>	Gnoni C.

### RVM - TRASCRIZIONE PER INFORMATIZZAZIONE

<b>RVMD - Data</b>	1995
--------------------	------

<b>RVMN - Nome</b>	Corsi S.
<b>AGG - AGGIORNAMENTO - REVISIONE</b>	
<b>AGGD - Data</b>	2006
<b>AGGN - Nome</b>	ARTPAST
<b>AGGF - Funzionario responsabile</b>	NR (recupero pregresso)

**AN - ANNOTAZIONI**

<b>OSS - Osservazioni</b>	<p>SEGUE DA NOTIZIE STORICO-CRITICHE: Caterina Sforza del ramo di Santa Fiora, indicazione che pone la datazione della stampa di questo volume alla seconda metà del XVII secolo. Infatti a partire dal XVII secolo nella casata degli Sforza di Santa Fiora si trovano due Caterine. La prima figlia di Paolo e di Olimpia di Federico Cesi principe d'Acquasparta, morì nel 1698 e fu moglie di Francesco Maria Salviati duca di Giuliano. La seconda battezzata con il nome di Livia nacque nel 1731 e morì nel 1808, e divenne monaca a Roma nel monastero di Santa Caterina da Siena col nome di Caterina. Siamo tuttavia più propensi a pensare che si tratti della Caterina vissuta nella seconda metà del Seicento. Infatti seppure i soggetti illustrati esaltano la vita religiosa, la dedica non fa nessun riferimento alla vita monacale che scelse Livia ma invece si rivolge ad una Caterina che viene definita "signora" e "contessa". Lo stemma gentilizio che viene descritto nel frontespizio non ci offre nessuna conferma; lo stemma è partito, nel primo rappresenta la casata degli Sforza mentre nel secondo una casata non identificabile. La serie in questione ha una rilegatura di epoca ottocentesca che comprende altre serie diverse di stampe. Oltre alle allegorie della quattro stagioni, si raffigurano storie di anacoreti, condottieri dell'antichità, allegorie del lavoro, dell'onore, dell'amore e del dolore, allegorie delle parti del giorno, animali quadrupedi. Il titolo dato al volume riferisce le stampe a Egidio Sadeler. In realtà nessuna delle tavole può essere attribuita a Egidio Sadeler in quanto le varie serie sono state incise da artisti diversi.</p>
---------------------------	---------------------------------------------------------------------------------------------------------------------------------------------------------------------------------------------------------------------------------------------------------------------------------------------------------------------------------------------------------------------------------------------------------------------------------------------------------------------------------------------------------------------------------------------------------------------------------------------------------------------------------------------------------------------------------------------------------------------------------------------------------------------------------------------------------------------------------------------------------------------------------------------------------------------------------------------------------------------------------------------------------------------------------------------------------------------------------------------------------------------------------------------------------------------------------------------------------------------------------------------------------------------------------------------------------------------------------------------------------------------------------------------------------------------------------------------------------------------------------------------------------------------------------------------------------------------------------------------------------------------------------------------------------------------------------------------------------------------