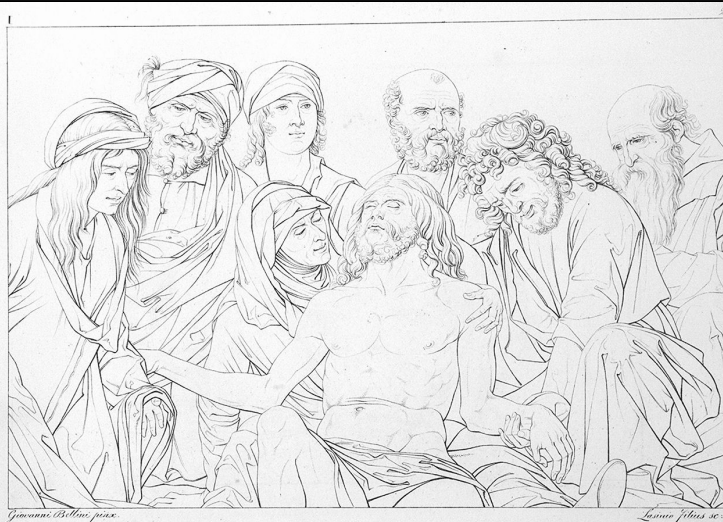


# SCHEDA



## CD - CODICI

TSK - Tipo Scheda	S
LIR - Livello ricerca	P
NCT - CODICE UNIVOCO	
NCTR - Codice regione	09
NCTN - Numero catalogo generale	00477310
ESC - Ente schedatore	C18 (L.160/88)
ECP - Ente competente	S61

## RV - RELAZIONI

ROZ - Altre relazioni	0900477284
-----------------------	------------

## OG - OGGETTO

### OGT - OGGETTO

OGTD - Definizione	stampa
OGTT - Tipologia	stampa di traduzione
OGTV - Identificazione	elemento d'insieme

### SGT - SOGGETTO

SGTI - Identificazione	compianto sul Cristo morto
SGTP - Titolo proprio	Gesù morto
SGTL - Tipo titolo	dall' indice

## LC - LOCALIZZAZIONE GEOGRAFICA AMMINISTRATIVA

### PVC - LOCALIZZAZIONE GEOGRAFICO-AMMINISTRATIVA ATTUALE

PVCS - Stato	ITALIA
PVCR - Regione	Toscana
PVCP - Provincia	SI
PVCC - Comune	Siena

### LDC - COLLOCAZIONE SPECIFICA

LDCT - Tipologia	scuola
LDCQ - Qualificazione	statale

<b>LDCN - Denominazione attuale</b>	Istituto d'Arte "Duccio di Buoninsegna"
<b>LDCU - Indirizzo</b>	via della Sapienza, 3
<b>LDCS - Specifiche</b>	segnatura: C 43/243 I Galerie de Florence - première série
<b>RO - RAPPORTO</b>	
<b>ROF - RAPPORTO OPERA FINALE/ORIGINALE</b>	
<b>ROFF - Stadio opera</b>	derivazione
<b>ROFO - Opera finale /originale</b>	dipinto
<b>ROFA - Autore opera finale /originale</b>	Bellini Giovanni
<b>ROFD - Datazione opera finale/originale</b>	1490/ 1493
<b>ROFC - Collocazione opera finale/originale</b>	FI/ Firenze/ Galleria degli Uffizi
<b>DT - CRONOLOGIA</b>	
<b>DTZ - CRONOLOGIA GENERICA</b>	
<b>DTZG - Secolo</b>	sec. XIX
<b>DTS - CRONOLOGIA SPECIFICA</b>	
<b>DTSI - Da</b>	1817
<b>DTSF - A</b>	1824
<b>DTM - Motivazione cronologia</b>	bibliografia
<b>AU - DEFINIZIONE CULTURALE</b>	
<b>AUT - AUTORE</b>	
<b>AUTR - Riferimento all'intervento</b>	incisore
<b>AUTM - Motivazione dell'attribuzione</b>	iscrizione
<b>AUTN - Nome scelto</b>	Lasinio Giovanni Paolo
<b>AUTA - Dati anagrafici</b>	1789/ 1855
<b>AUTH - Sigla per citazione</b>	00000688
<b>AUT - AUTORE</b>	
<b>AUTR - Riferimento all'intervento</b>	disegnatore
<b>AUTM - Motivazione dell'attribuzione</b>	bibliografia
<b>AUTN - Nome scelto</b>	Gozzini Vincenzo
<b>AUTA - Dati anagrafici</b>	notizie sec. XIX
<b>AUTH - Sigla per citazione</b>	00000859
<b>AUT - AUTORE</b>	
<b>AUTR - Riferimento all'intervento</b>	inventore
<b>AUTM - Motivazione dell'attribuzione</b>	iscrizione
<b>AUTN - Nome scelto</b>	Bellini Giovanni

<b>AUTA - Dati anagrafici</b>	1434 ca./ 1516
<b>AUTH - Sigla per citazione</b>	10001299
<b>EDT - EDITORI STAMPATORI</b>	
<b>EDTN - Nome</b>	Molini Giuseppe
<b>EDTD - Dati anagrafici</b>	1772/ 1856
<b>EDTR - Ruolo</b>	editore
<b>EDTE - Data di edizione</b>	1817-1824
<b>EDTL - Luogo di edizione</b>	FI/ Firenze
<b>MT - DATI TECNICI</b>	
<b>MTC - Materia e tecnica</b>	carta/ bulino
<b>MIS - MISURE</b>	
<b>MISU - Unità</b>	mm.
<b>MISA - Altezza</b>	204
<b>MISL - Larghezza</b>	242
<b>MIF - MISURE FOGLIO</b>	
<b>MIFU - Unità</b>	mm.
<b>MIFA - Altezza</b>	313
<b>MIFL - Larghezza</b>	226
<b>CO - CONSERVAZIONE</b>	
<b>STC - STATO DI CONSERVAZIONE</b>	
<b>STCC - Stato di conservazione</b>	buono
<b>DA - DATI ANALITICI</b>	
<b>DES - DESCRIZIONE</b>	
<b>DESI - Codifica Iconclass</b>	NR (recupero pregresso)
<b>DESS - Indicazioni sul soggetto</b>	Soggetti sacri.
<b>ISR - ISCRIZIONI</b>	
<b>ISRC - Classe di appartenenza</b>	indicazione di responsabilità
<b>ISRS - Tecnica di scrittura</b>	NR (recupero pregresso)
<b>ISRT - Tipo di caratteri</b>	corsivo
<b>ISRP - Posizione</b>	in basso ai lati
<b>ISRI - Trascrizione</b>	Giovanni Bellini pinx(it) / Lasinio Filius sc(ulpsit)
<b>ISR - ISCRIZIONI</b>	
<b>ISRC - Classe di appartenenza</b>	documentaria
<b>ISRS - Tecnica di scrittura</b>	NR (recupero pregresso)
<b>ISRT - Tipo di caratteri</b>	numeri arabi
<b>ISRP - Posizione</b>	in basso a sinistra
<b>ISRI - Trascrizione</b>	21.22.
<b>ISR - ISCRIZIONI</b>	
<b>ISRC - Classe di appartenenza</b>	documentaria

<b>ISRS - Tecnica di scrittura</b>	NR (recupero pregresso)
<b>ISRT - Tipo di caratteri</b>	numeri romani
<b>ISRP - Posizione</b>	in alto ai lati
<b>ISRI - Trascrizione</b>	I. / 28.
<b>NSC - Notizie storico-critiche</b>	I volumi della "Imperiale et Royale Galerie de Florence" costituiscono un estratto dell' opera stampata da Giuseppe Molini fra il 1817 e il 1824, c on titolo "Reale Galleria di Firenze Illustrata". Questa, costituita da 13 volumi, contiene le stampe riprodotte anche nel libro senese, ma in più p resenta ampli testi di commento alle opere, redatti da studiosi e impiegat i della Galleria. Nella versione completa dell' opera, al I volume dell' e dizione senese corrispondono i primi quattro tomi: tre per la prima serie (quadri di storia: tavv. 1 - 46 nel primo tomo; tavv. 47 - 91 nel secondo; tavv. 92 - 129 nel terzo) e uno per la seconda (quadri di vario genere: tavv. 1 - 42 nel quarto volume). Il commento alle due serie è di Antonio R amirez da Montalvo, tranne che per le tavole del III tomo, commentate da G iovanni Masselli. L'edizione conservata all'Istituto d'arte doveva essere una versione meno impegnativa di quella in tredici tomi, con testo di comm ento: (SEGUE IN OSSERVAZIONI:)
<b>TU - CONDIZIONE GIURIDICA E VINCOLI</b>	
<b>CDG - CONDIZIONE GIURIDICA</b>	
<b>CDGG - Indicazione generica</b>	proprietà Stato
<b>CDGS - Indicazione specifica</b>	Ministero della Pubblica Istruzione, Istituto d'Arte Duccio di Buoninsegna
<b>DO - FONTI E DOCUMENTI DI RIFERIMENTO</b>	
<b>FTA - DOCUMENTAZIONE FOTOGRAFICA</b>	
<b>FTAX - Genere</b>	documentazione allegata
<b>FTAP - Tipo</b>	fotografia b/n
<b>FTAN - Codice identificativo</b>	SPSAE SI 21504 P
<b>BIB - BIBLIOGRAFIA</b>	
<b>BIBX - Genere</b>	bibliografia di confronto
<b>BIBA - Autore</b>	Uffizi Catalogo
<b>BIBD - Anno di edizione</b>	1980
<b>BIBH - Sigla per citazione</b>	00000430
<b>BIBN - V., pp., nn.</b>	p. 161
<b>AD - ACCESSO AI DATI</b>	
<b>ADS - SPECIFICHE DI ACCESSO AI DATI</b>	
<b>ADSP - Profilo di accesso</b>	1
<b>ADSM - Motivazione</b>	scheda contenente dati liberamente accessibili
<b>CM - COMPILAZIONE</b>	
<b>CMP - COMPILAZIONE</b>	
<b>CMPD - Data</b>	1995
<b>CMPN - Nome</b>	Martinelli C.
<b>FUR - Funzionario responsabile</b>	Gnoni C.
<b>RVM - TRASCRIZIONE PER INFORMATIZZAZIONE</b>	

<b>RVMD - Data</b>	1994
<b>RVMN - Nome</b>	Delle Rose R.
<b>AGG - AGGIORNAMENTO - REVISIONE</b>	
<b>AGGD - Data</b>	2006
<b>AGGN - Nome</b>	ARTPAST
<b>AGGF - Funzionario responsabile</b>	NR (recupero pregresso)
<b>AN - ANNOTAZIONI</b>	
<b>OSS - Osservazioni</b>	<p>SEGUE DA NOTIZIE STORICO-CRITICHE: per contenere il prezzo della prima fu anche utilizzata una carta qualitativamente inferiore a quella dell'edizione completa. Qui, sebbene le stampe siano accompagnate da numerose pagine di testo, fu usata una buona carta da incisioni, mentre nell'edizione ridotta si utilizzò una normale carta, piuttosto leggera e priva di filigrana.</p>