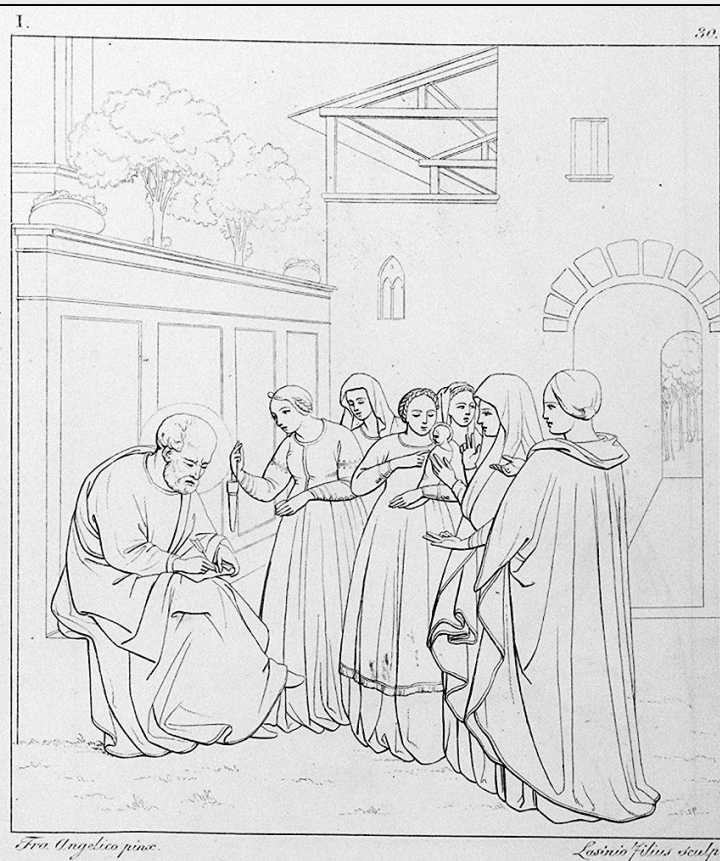


# SCHEDA



## CD - CODICI

TSK - Tipo Scheda	S
LIR - Livello ricerca	P
NCT - CODICE UNIVOCO	
NCTR - Codice regione	09
NCTN - Numero catalogo generale	00477312
ESC - Ente schedatore	C18 (L.160/88)
ECP - Ente competente	S61

## RV - RELAZIONI

ROZ - Altre relazioni	0900477284
-----------------------	------------

## OG - OGGETTO

### OGT - OGGETTO

OGTD - Definizione	stampa
OGTT - Tipologia	stampa di traduzione
OGTV - Identificazione	elemento d'insieme

### SGT - SOGGETTO

SGTI - Identificazione	imposizione del nome a San Giovanni Battista
SGTP - Titolo proprio	Nascita di San Giovanni Battista
SGTL - Tipo titolo	dall' indice

## LC - LOCALIZZAZIONE GEOGRAFICA AMMINISTRATIVA

### PVC - LOCALIZZAZIONE GEOGRAFICO-AMMINISTRATIVA ATTUALE

PVCS - Stato	ITALIA
PVCR - Regione	Toscana
PVCP - Provincia	SI
PVCC - Comune	Siena
<b>LDC - COLLOCAZIONE SPECIFICA</b>	
LDCT - Tipologia	scuola
LDCQ - Qualificazione	statale
LDCN - Denominazione attuale	Istituto d'Arte "Duccio di Buoninsegna"
LDCU - Indirizzo	via della Sapienza, 3
LDCS - Specifiche	segnatura: C 43/243 I Galerie de Florence - première série
<b>RO - RAPPORTO</b>	
<b>ROF - RAPPORTO OPERA FINALE/ORIGINALE</b>	
ROFF - Stadio opera	derivazione
ROFO - Opera finale /originale	dipinto
ROFA - Autore opera finale /originale	Guido di Pietro detto Beato Angelico
ROFD - Datazione opera finale/originale	sec. XV/ secondo quarto
<b>DT - CRONOLOGIA</b>	
<b>DTZ - CRONOLOGIA GENERICA</b>	
DTZG - Secolo	sec. XIX
<b>DTS - CRONOLOGIA SPECIFICA</b>	
DTSI - Da	1817
DTSF - A	1824
DTM - Motivazione cronologia	bibliografia
<b>AU - DEFINIZIONE CULTURALE</b>	
<b>AUT - AUTORE</b>	
AUTR - Riferimento all'intervento	incisore
AUTM - Motivazione dell'attribuzione	iscrizione
AUTN - Nome scelto	Lasinio Giovanni Paolo
AUTA - Dati anagrafici	1789/ 1855
AUTH - Sigla per citazione	00000688
<b>AUT - AUTORE</b>	
AUTR - Riferimento all'intervento	disegnatore
AUTM - Motivazione dell'attribuzione	bibliografia
AUTN - Nome scelto	Gozzini Vincenzo
AUTA - Dati anagrafici	notizie sec. XIX
AUTH - Sigla per citazione	00000859

<b>AUT - AUTORE</b>	
<b>AUTR - Riferimento all'intervento</b>	inventore
<b>AUTM - Motivazione dell'attribuzione</b>	iscrizione
<b>AUTN - Nome scelto</b>	Guido di Pietro detto Beato Angelico
<b>AUTA - Dati anagrafici</b>	1395 ca./ 1455
<b>AUTH - Sigla per citazione</b>	10005841
<b>EDT - EDITORI STAMPATORI</b>	
<b>EDTN - Nome</b>	Molini Giuseppe
<b>EDTD - Dati anagrafici</b>	1772/ 1856
<b>EDTR - Ruolo</b>	editore
<b>EDTE - Data di edizione</b>	1817-1824
<b>EDTL - Luogo di edizione</b>	FI/ Firenze
<b>MT - DATI TECNICI</b>	
<b>MTC - Materia e tecnica</b>	carta/ bulino
<b>MIS - MISURE</b>	
<b>MISU - Unità</b>	mm.
<b>MISA - Altezza</b>	228
<b>MISL - Larghezza</b>	153
<b>MIF - MISURE FOGLIO</b>	
<b>MIFU - Unità</b>	mm.
<b>MIFA - Altezza</b>	313
<b>MIFL - Larghezza</b>	226
<b>CO - CONSERVAZIONE</b>	
<b>STC - STATO DI CONSERVAZIONE</b>	
<b>STCC - Stato di conservazione</b>	buono
<b>DA - DATI ANALITICI</b>	
<b>DES - DESCRIZIONE</b>	
<b>DESI - Codifica Iconclass</b>	NR (recupero pregresso)
<b>DESS - Indicazioni sul soggetto</b>	Soggetti sacri.
<b>ISR - ISCRIZIONI</b>	
<b>ISRC - Classe di appartenenza</b>	indicazione di responsabilità
<b>ISRL - Lingua</b>	latino
<b>ISRS - Tecnica di scrittura</b>	NR (recupero pregresso)
<b>ISRT - Tipo di caratteri</b>	corsivo
<b>ISRP - Posizione</b>	in basso ai lati
<b>ISRI - Trascrizione</b>	Fra Angelico pinx(it) / Lasinio Filius sculp(sit)
<b>ISR - ISCRIZIONI</b>	
<b>ISRC - Classe di appartenenza</b>	documentaria

ISRS - Tecnica di scrittura	NR (recupero pregresso)
ISRT - Tipo di caratteri	numeri romani
ISRP - Posizione	in alto ai lati
ISRI - Trascrizione	I. / 30.
NSC - Notizie storico-critiche	I volumi della "Imperiale et Royale Galerie de Florence" costituiscono un estratto dell' opera stampata da Giuseppe Molini fra il 1817 e il 1824, c on titolo "Reale Galleria di Firenze Illustrata". Questa, costituita da 13 volumi, contiene le stampe riprodotte anche nel libro senese, ma in più p resenta ampli testi di commento alle opere, redatti da studiosi e impiegat i della Galleria. Nella versione completa dell' opera, al I volume dell' e dizione senese corrispondono i primi quattro tomi: tre per la prima serie (quadri di storia: tavv. 1 - 46 nel primo tomo; tavv. 47 - 91 nel secondo; tavv. 92 - 129 nel terzo) e uno per la seconda (quadri di vario genere: tavv. 1 - 42 nel quarto volume). Il commento alle due serie è di Antonio R amirez da Montalvo, tranne che per le tavole del III tomo, commentate da G iovanni Masselli. L'edizione conservata all'Istituto d'arte doveva essere una versione meno impegnativa di quella in tredici tomi, con testo di comm ento: (SEGUE IN OSSERVAZIONI:)
TU - CONDIZIONE GIURIDICA E VINCOLI	
CDG - CONDIZIONE GIURIDICA	
CDGG - Indicazione generica	proprietà Stato
CDGS - Indicazione specifica	Ministero della Pubblica Istruzione, Istituto d'Arte Duccio di Buoninsegna
DO - FONTI E DOCUMENTI DI RIFERIMENTO	
FTA - DOCUMENTAZIONE FOTOGRAFICA	
FTAX - Genere	documentazione allegata
FTAP - Tipo	fotografia b/n
FTAN - Codice identificativo	SPSAE SI 21506 P
BIB - BIBLIOGRAFIA	
BIBX - Genere	bibliografia di confronto
BIBA - Autore	Uffizi Catalogo
BIBD - Anno di edizione	1980
BIBH - Sigla per citazione	00000430
BIBN - V., pp., nn.	p. 157
AD - ACCESSO AI DATI	
ADS - SPECIFICHE DI ACCESSO AI DATI	
ADSP - Profilo di accesso	1
ADSM - Motivazione	scheda contenente dati liberamente accessibili
CM - COMPILAZIONE	
CMP - COMPILAZIONE	
CMPD - Data	1995
CMPN - Nome	Martinelli C.
FUR - Funzionario responsabile	Gnoni C.
RVM - TRASCRIZIONE PER INFORMATIZZAZIONE	

<b>RVMD - Data</b>	1994
<b>RVMN - Nome</b>	Delle Rose R.
<b>AGG - AGGIORNAMENTO - REVISIONE</b>	
<b>AGGD - Data</b>	2006
<b>AGGN - Nome</b>	ARTPAST
<b>AGGF - Funzionario responsabile</b>	NR (recupero pregresso)
<b>AN - ANNOTAZIONI</b>	
<b>OSS - Osservazioni</b>	<p>SEGUE DA NOTIZIE STORICO-CRITICHE: per contenere il prezzo della prima fu anche utilizzata una carta qualitativamente inferiore a quella dell'edizione completa. Qui, sebbene le stampe siano accompagnate da numerose pagine di testo, fu usata una buona carta da incisioni, mentre nell'edizione ridotta si utilizzò una normale carta, piuttosto leggera e priva di filigrana.</p>