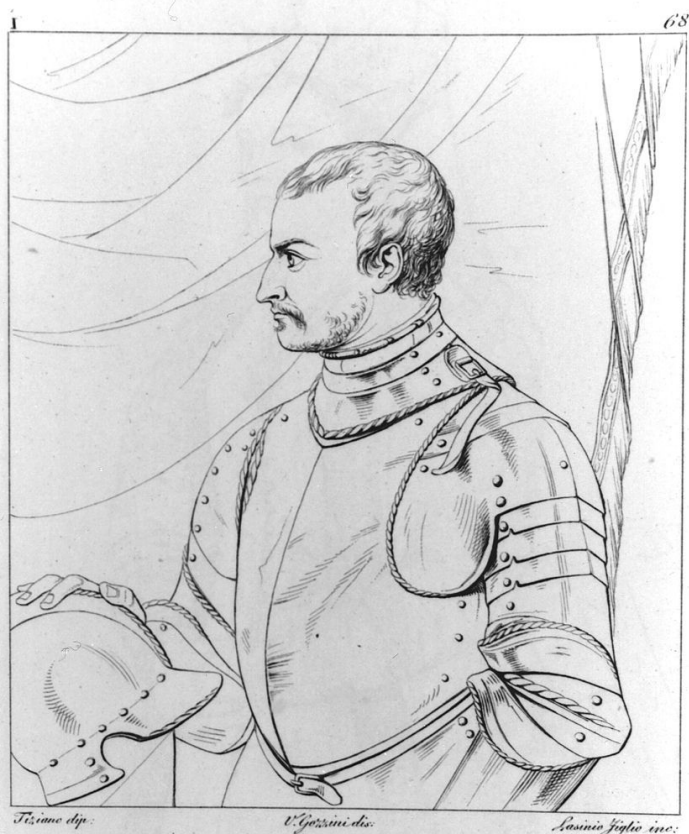


# SCHEDA



## CD - CODICI

|                                 |                |
|---------------------------------|----------------|
| TSK - Tipo Scheda               | S              |
| LIR - Livello ricerca           | P              |
| NCT - CODICE UNIVOCO            |                |
| NCTR - Codice regione           | 09             |
| NCTN - Numero catalogo generale | 00477349       |
| ESC - Ente schedatore           | C18 (L.160/88) |
| ECP - Ente competente           | S61            |

## RV - RELAZIONI

|                       |            |
|-----------------------|------------|
| ROZ - Altre relazioni | 0900477284 |
|-----------------------|------------|

## OG - OGGETTO

### OGT - OGGETTO

|                        |                      |
|------------------------|----------------------|
| OGTD - Definizione     | stampa               |
| OGTT - Tipologia       | stampa di traduzione |
| OGTV - Identificazione | elemento d'insieme   |

### SGT - SOGGETTO

|                        |                                       |
|------------------------|---------------------------------------|
| SGTI - Identificazione | ritratto di Giovanni dalle Bande Nere |
| SGTT - Titolo          | Giovanni delle Bande Nere             |

## LC - LOCALIZZAZIONE GEOGRAFICA AMMINISTRATIVA

### PVC - LOCALIZZAZIONE GEOGRAFICO-AMMINISTRATIVA ATTUALE

|                |         |
|----------------|---------|
| PVCS - Stato   | ITALIA  |
| PVCR - Regione | Toscana |

|   |  |
|---|--|
| <b>PVCP - Provincia</b>                           | SI   |
| <b>PVCC - Comune</b>                              | Siena  |
| <b>LDC - COLLOCAZIONE SPECIFICA</b>               |  |
| <b>LDCT - Tipologia</b>                           | scuola   |
| <b>LDCQ - Qualificazione</b>                      | statale  |
| <b>LDCN - Denominazione attuale</b>               | Istituto d'Arte "Duccio di Buoninsegna"                    |
| <b>LDCU - Indirizzo</b>                           | via della Sapienza, 3                                      |
| <b>LDCS - Specifiche</b>                          | segnatura: C 43/243 I Galerie de Florence - première série |
| <b>RO - RAPPORTO</b>                              |  |
| <b>ROF - RAPPORTO OPERA FINALE/ORIGINALE</b>      |  |
| <b>ROFF - Stadio opera</b>                        | derivazione  |
| <b>ROFO - Opera finale /originale</b>             | dipinto  |
| <b>ROFA - Autore opera finale /originale</b>      | Pace Gian Paolo  |
| <b>ROFD - Datazione opera finale/originale</b>    | 1545   |
| <b>ROFC - Collocazione opera finale/originale</b> | FI/ Firenze/ Galleria degli Uffizi/ Depositi               |
| <b>ROFI - Inventario opera finale/originale</b>   | 934  |
| <b>DT - CRONOLOGIA</b>                            |  |
| <b>DTZ - CRONOLOGIA GENERICA</b>                  |  |
| <b>DTZG - Secolo</b>                              | sec. XIX   |
| <b>DTS - CRONOLOGIA SPECIFICA</b>                 |  |
| <b>DTSI - Da</b>                                  | 1817   |
| <b>DTSF - A</b>                                   | 1824   |
| <b>DTM - Motivazione cronologia</b>               | bibliografia   |
| <b>AU - DEFINIZIONE CULTURALE</b>                 |  |
| <b>AUT - AUTORE</b>                               |  |
| <b>AUTR - Riferimento all'intervento</b>          | incisore   |
| <b>AUTM - Motivazione dell'attribuzione</b>       | iscrizione   |
| <b>AUTN - Nome scelto</b>                         | Lasinio Giovanni Paolo                                     |
| <b>AUTA - Dati anagrafici</b>                     | 1789/ 1855   |
| <b>AUTH - Sigla per citazione</b>                 | 00000688   |
| <b>AUT - AUTORE</b>                               |  |
| <b>AUTR - Riferimento all'intervento</b>          | disegnatore  |
| <b>AUTM - Motivazione dell'attribuzione</b>       | iscrizione   |
| <b>AUTN - Nome scelto</b>                         | Gozzini Vincenzo   |
| <b>AUTA - Dati anagrafici</b>                     | notizie sec. XIX   |

|  |  |
|--|--|
| <b>AUTH - Sigla per citazione</b>      | 00000859   |
| <b>AAT - Altre attribuzioni</b>        | Vecellio Tiziano (inventore)   |
| <b>EDT - EDITORI STAMPATORI</b>        |  |
| <b>EDTN - Nome</b>                     | Molini Giuseppe  |
| <b>EDTD - Dati anagrafici</b>          | 1772/ 1856   |
| <b>EDTR - Ruolo</b>                    | editore  |
| <b>EDTE - Data di edizione</b>         | 1817-1824  |
| <b>EDTL - Luogo di edizione</b>        | FI/ Firenze  |
| <b>MT - DATI TECNICI</b>               |  |
| <b>MTC - Materia e tecnica</b>         | carta/ bulino  |
| <b>MIS - MISURE</b>                    |  |
| <b>MISU - Unità</b>                    | mm.  |
| <b>MISA - Altezza</b>                  | 221  |
| <b>MISL - Larghezza</b>                | 150  |
| <b>MIF - MISURE FOGLIO</b>             |  |
| <b>MIFU - Unità</b>                    | mm.  |
| <b>MIFA - Altezza</b>                  | 313  |
| <b>MIFL - Larghezza</b>                | 226  |
| <b>CO - CONSERVAZIONE</b>              |  |
| <b>STC - STATO DI CONSERVAZIONE</b>    |  |
| <b>STCC - Stato di conservazione</b>   | discreto   |
| <b>STCS - Indicazioni specifiche</b>   | macchie  |
| <b>DA - DATI ANALITICI</b>             |  |
| <b>DES - DESCRIZIONE</b>               |  |
| <b>DESI - Codifica Iconclass</b>       | NR (recupero pregresso)  |
| <b>DESS - Indicazioni sul soggetto</b> | Soggetti profani.  |
| <b>ISR - ISCRIZIONI</b>                |  |
| <b>ISRC - Classe di appartenenza</b>   | indicazione di responsabilità  |
| <b>ISRS - Tecnica di scrittura</b>     | NR (recupero pregresso)  |
| <b>ISRT - Tipo di caratteri</b>        | corsivo  |
| <b>ISRP - Posizione</b>                | in basso   |
| <b>ISRI - Trascrizione</b>             | Tiziano dip(inse) / V(incenzo) Gozzini dis(egnò) / Lasinio Figlio inc(ise) |
| <b>ISR - ISCRIZIONI</b>                |  |
| <b>ISRC - Classe di appartenenza</b>   | documentaria   |
| <b>ISRS - Tecnica di scrittura</b>     | NR (recupero pregresso)  |
| <b>ISRT - Tipo di caratteri</b>        | numeri romani  |
| <b>ISRP - Posizione</b>                | in alto ai lati  |
| <b>ISRI - Trascrizione</b>             | I. / 68.   |

**NSC - Notizie storico-critiche**

I volumi della "Imperiale et Royale Galerie de Florence" costituiscono un estratto dell'opera stampata da Giuseppe Molini fra il 1817 e il 1824, con titolo "Reale Galleria di Firenze Illustrata". Questa, costituita da 13 volumi, contiene le stampe riprodotte anche nel libro senese, ma in più presenta ampi testi di commento alle opere, redatti da studiosi e impiegati della Galleria. Nella versione completa dell'opera, al I volume dell'edizione senese corrispondono i primi quattro tomi: tre per la prima serie (quadri di storia: tavv. 1 - 46 nel primo tomo; tavv. 47 - 91 nel secondo; tavv. 92 - 129 nel terzo) e uno per la seconda (quadri di vario genere: tavv. 1 - 42 nel quarto volume). Il commento alle due serie è di Antonio Ramirez da Montalvo, tranne che per le tavole del III tomo, commentate da Giovanni Masselli. L'edizione conservata all'Istituto d'arte doveva essere una versione meno impegnativa di quella in tredici tomi, con testo di commento: (SEGUE IN OSSERVAZIONI:)

**TU - CONDIZIONE GIURIDICA E VINCOLI****CDG - CONDIZIONE GIURIDICA****CDGG - Indicazione generica**

proprietà Stato

**CDGS - Indicazione specifica**

Ministero della Pubblica Istruzione, Istituto d'Arte Duccio di Buoninsegna

**DO - FONTI E DOCUMENTI DI RIFERIMENTO****FTA - DOCUMENTAZIONE FOTOGRAFICA****FTAX - Genere**

documentazione allegata

**FTAP - Tipo**

fotografia b/n

**FTAN - Codice identificativo**

SPSAE SI 21543 P

**BIB - BIBLIOGRAFIA****BIBX - Genere**

bibliografia di confronto

**BIBA - Autore**

Uffizi Catalogo

**BIBD - Anno di edizione**

1980

**BIBH - Sigla per citazione**

00000430

**BIBN - V., pp., nn.**

p. 398

**AD - ACCESSO AI DATI****ADS - SPECIFICHE DI ACCESSO AI DATI****ADSP - Profilo di accesso**

1

**ADSM - Motivazione**

scheda contenente dati liberamente accessibili

**CM - COMPILAZIONE****CMP - COMPILAZIONE****CMPD - Data**

1995

**CMPN - Nome**

Martinelli C.

**FUR - Funzionario responsabile**

Gnoni C.

**RVM - TRASCRIZIONE PER INFORMATIZZAZIONE****RVMD - Data**

1994

**RVMN - Nome**

Delle Rose R.

**AGG - AGGIORNAMENTO - REVISIONE****AGGD - Data**

2006

|  |   |
|--|---|
| <b>AGGN - Nome</b>                     | ARTPAST   |
| <b>AGGF - Funzionario responsabile</b> | NR (recupero pregresso)   |
| <b>AN - ANNOTAZIONI</b>                |   |
| <b>OSS - Osservazioni</b>              | <p>SEGUE DA NOTIZIE STORICO-CRITICHE: per contenere il prezzo della prima fu anche utilizzata una carta qualitativamente inferiore a quella dell'edizione completa. Qui, sebbene le stampe siano accompagnate da numerose pagine di testo, fu usata una buona carta da incisioni, mentre nell'edizione ridotta si utilizzò una normale carta, piuttosto leggera e priva di filigrana.</p> |