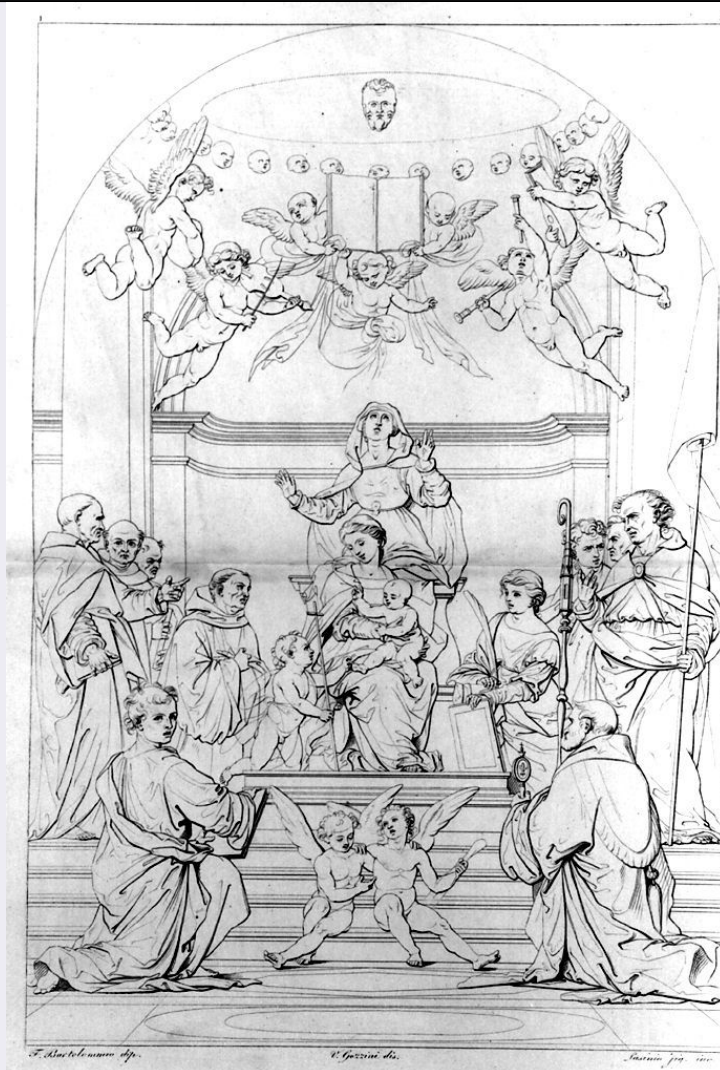


SCHEDA



CD - CODICI

TSK - Tipo Scheda	S
LIR - Livello ricerca	P
NCT - CODICE UNIVOCO	
NCTR - Codice regione	09
NCTN - Numero catalogo generale	00477367
ESC - Ente schedatore	C18 (L.160/88)
ECP - Ente competente	S61

RV - RELAZIONI

ROZ - Altre relazioni	0900477284
-----------------------	------------

OG - OGGETTO

OGT - OGGETTO

OGTD - Definizione	stampa
OGTT - Tipologia	stampa di traduzione
OGTV - Identificazione	elemento d'insieme

SGT - SOGGETTO

SGTI - Identificazione	Sant'Anna Metterza tra i santi protettori di Firenze
------------------------	--

SGTP - Titolo proprio	la Madonna fra i santi patroni di Firenze
SGTL - Tipo titolo	dall' indice
LC - LOCALIZZAZIONE GEOGRAFICA AMMINISTRATIVA	
PVC - LOCALIZZAZIONE GEOGRAFICO-AMMINISTRATIVA ATTUALE	
PVCS - Stato	ITALIA
PVCR - Regione	Toscana
PVCP - Provincia	SI
PVCC - Comune	Siena
LDC - COLLOCAZIONE SPECIFICA	
LDCT - Tipologia	scuola
LDCQ - Qualificazione	statale
LDCN - Denominazione attuale	Istituto d'Arte "Duccio di Buoninsegna"
LDCU - Indirizzo	via della Sapienza, 3
LDCS - Specifiche	segnatura: C 43/243 I Galerie de Florence - première série
RO - RAPPORTO	
ROF - RAPPORTO OPERA FINALE/ORIGINALE	
ROFF - Stadio opera	derivazione
ROFO - Opera finale /originale	dipinto
ROFA - Autore opera finale /originale	Della Porta Bartolomeo detto Fra' Bartolomeo
ROFD - Datazione opera finale/originale	1510/ 1513
ROFC - Collocazione opera finale/originale	FI/ Firenze/ Museo di san Marco
ROFI - Inventario opera finale/originale	1574
DT - CRONOLOGIA	
DTZ - CRONOLOGIA GENERICA	
DTZG - Secolo	sec. XIX
DTS - CRONOLOGIA SPECIFICA	
DTSI - Da	1817
DTSF - A	1824
DTM - Motivazione cronologia	bibliografia
AU - DEFINIZIONE CULTURALE	
AUT - AUTORE	
AUTR - Riferimento all'intervento	incisore
AUTM - Motivazione dell'attribuzione	iscrizione
AUTN - Nome scelto	Lasinio Giovanni Paolo
AUTA - Dati anagrafici	1789/ 1855
AUTH - Sigla per citazione	00000688

AUT - AUTORE

AUTR - Riferimento all'intervento disegnatore

AUTM - Motivazione dell'attribuzione iscrizione

AUTN - Nome scelto Gozzini Vincenzo

AUTA - Dati anagrafici notizie sec. XIX

AUTH - Sigla per citazione 00000859

AUT - AUTORE

AUTR - Riferimento all'intervento inventore

AUTM - Motivazione dell'attribuzione iscrizione

AUTN - Nome scelto Bartolomeo di Paolo del Fattorino detto fra' Bartolomeo

AUTA - Dati anagrafici 1472/ 1517

AUTH - Sigla per citazione 10001107

EDT - EDITORI STAMPATORI

EDTN - Nome Molini Giuseppe

EDTD - Dati anagrafici 1772/ 1856

EDTR - Ruolo editore

EDTE - Data di edizione 1817-1824

EDTL - Luogo di edizione FI/ Firenze

MT - DATI TECNICI

MTC - Materia e tecnica carta/ bulino

MIS - MISURE

MISU - Unità mm.

MISA - Altezza 430

MISL - Larghezza 293

MIF - MISURE FOGLIO

MIFU - Unità mm.

MIFA - Altezza 313

MIFL - Larghezza 226

CO - CONSERVAZIONE**STC - STATO DI CONSERVAZIONE**

STCC - Stato di conservazione buono

DA - DATI ANALITICI**DES - DESCRIZIONE**

DESI - Codifica Iconclass NR (recupero pregresso)

DESS - Indicazioni sul soggetto Soggetti sacri.

ISR - ISCRIZIONI

ISRC - Classe di appartenenza indicazione di responsabilità

ISRS - Tecnica di scrittura	NR (recupero pregresso)
ISRT - Tipo di caratteri	corsivo
ISRP - Posizione	in basso ai lati
ISRI - Trascrizione	F(ra). Bartolommeo dip(inse) / V(incenzo) Gozzini dis(egnò) / Lasinio Fig(lio) inc(ise)
ISR - ISCRIZIONI	
ISRC - Classe di appartenenza	documentaria
ISRS - Tecnica di scrittura	NR (recupero pregresso)
ISRT - Tipo di caratteri	numeri romani
ISRP - Posizione	in alto ai lati
ISRI - Trascrizione	I. / 86.
NSC - Notizie storico-critiche	I volumi della "Imperiale et Royale Galerie de Florence" costituiscono un estratto dell' opera stampata da Giuseppe Molini fra il 1817 e il 1824, con titolo "Reale Galleria di Firenze Illustrata". Questa, costituita da 13 volumi, contiene le stampe riprodotte anche nel libro senese, ma in più presenta ampi testi di commento alle opere, redatti da studiosi e impiegati della Galleria. Nella versione completa dell' opera, al I volume dell' edizione senese corrispondono i primi quattro tomi: tre per la prima serie (quadri di storia: tavv. 1 - 46 nel primo tomo; tavv. 47 - 91 nel secondo; tavv. 92 - 129 nel terzo) e uno per la seconda (quadri di vario genere: tavv. 1 - 42 nel quarto volume). Il commento alle due serie è di Antonio Ramirez da Montalvo, tranne che per le tavole del III tomo, commentate da Giovanni Masselli. L'edizione conservata all'Istituto d'arte doveva essere una versione meno impegnativa di quella in tredici tomi, con testo di commento: (SEGUE IN OSSERVAZIONI:)
TU - CONDIZIONE GIURIDICA E VINCOLI	
CDG - CONDIZIONE GIURIDICA	
CDGG - Indicazione generica	proprietà Stato
CDGS - Indicazione specifica	Ministero della Pubblica Istruzione, Istituto d'Arte Duccio di Buoninsegna
DO - FONTI E DOCUMENTI DI RIFERIMENTO	
FTA - DOCUMENTAZIONE FOTOGRAFICA	
FTAX - Genere	documentazione allegata
FTAP - Tipo	fotografia b/n
FTAN - Codice identificativo	SPSAE SI 21561 P
BIB - BIBLIOGRAFIA	
BIBX - Genere	bibliografia di confronto
BIBA - Autore	Uffizi Catalogo
BIBD - Anno di edizione	1980
BIBH - Sigla per citazione	00000430
BIBN - V., pp., nn.	p. 147
AD - ACCESSO AI DATI	
ADS - SPECIFICHE DI ACCESSO AI DATI	
ADSP - Profilo di accesso	1

ADSM - Motivazione	scheda contenente dati liberamente accessibili
CM - COMPILAZIONE	
CMP - COMPILAZIONE	
CMPD - Data	1995
CMPN - Nome	Martinelli C.
FUR - Funzionario responsabile	Gnoni C.
RVM - TRASCRIZIONE PER INFORMATIZZAZIONE	
RVMD - Data	1995
RVMN - Nome	Martinelli C.
AGG - AGGIORNAMENTO - REVISIONE	
AGGD - Data	2006
AGGN - Nome	ARTPAST
AGGF - Funzionario responsabile	NR (recupero pregresso)
AN - ANNOTAZIONI	
OSS - Osservazioni	<p>SEGUE DA NOTIZIE STORICO-CRITICHE: per contenere il prezzo della prima fu anche utilizzata una carta qualitativamente inferiore a quella dell'edizione completa. Qui, sebbene le stampe siano accompagnate da numerose pagine di testo, fu usata una buona carta da incisioni, mentre nell'edizione ridotta si utilizzò una normale carta, piuttosto leggera e priva di filigrana .</p>