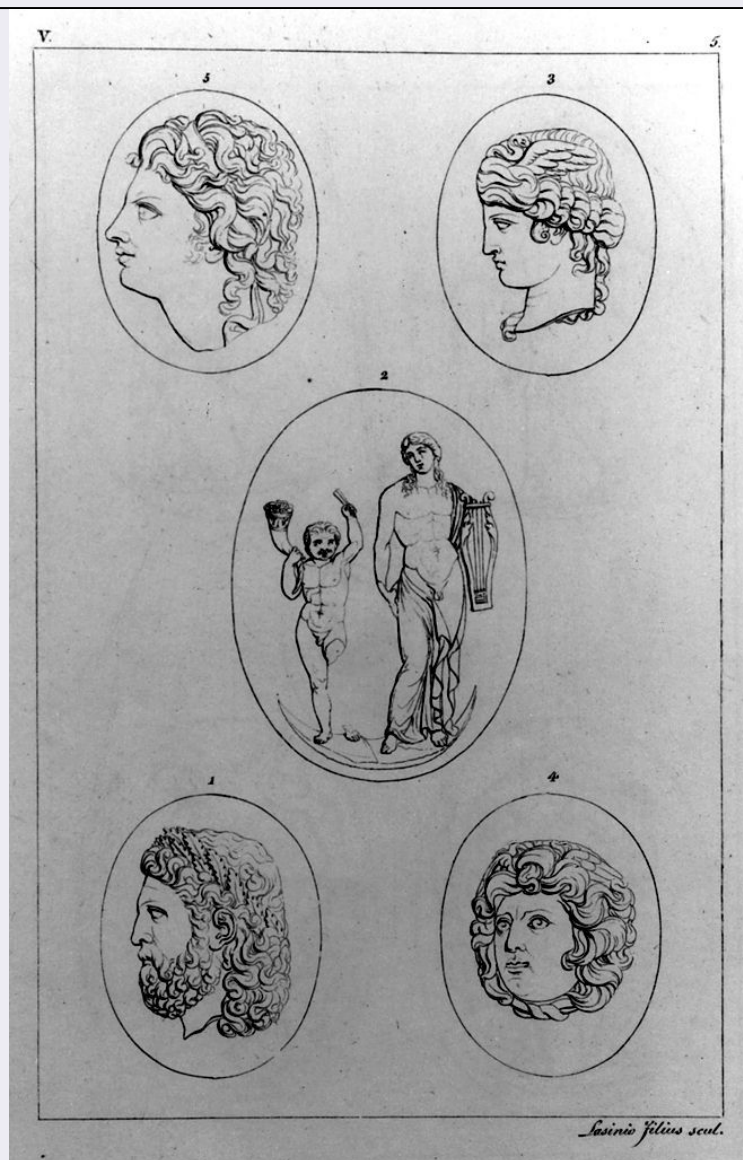


SCHEDA



CD - CODICI

TSK - Tipo Scheda	S
LIR - Livello ricerca	P
NCT - CODICE UNIVOCO	
NCTR - Codice regione	09
NCTN - Numero catalogo generale	00477705
ESC - Ente schedatore	C18 (L.160/88)
ECP - Ente competente	S61

RV - RELAZIONI

ROZ - Altre relazioni	0900477755
-----------------------	------------

OG - OGGETTO

OGT - OGGETTO

OGTD - Definizione	stampa
OGTT - Tipologia	stampa di traduzione
OGTV - Identificazione	elemento d'insieme

SGT - SOGGETTO

SGTI - Identificazione	testa di Mitridate VI e personaggi mitologici
LC - LOCALIZZAZIONE GEOGRAFICA AMMINISTRATIVA	
PVC - LOCALIZZAZIONE GEOGRAFICO-AMMINISTRATIVA ATTUALE	
PVCS - Stato	ITALIA
PVCR - Regione	Toscana
PVCP - Provincia	SI
PVCC - Comune	Siena
LDC - COLLOCAZIONE SPECIFICA	
LDCT - Tipologia	scuola
LDCQ - Qualificazione	statale
LDCN - Denominazione attuale	Istituto d'Arte "Duccio di Buoninsegna"
LDCU - Indirizzo	via della Sapienza, 3
LDCS - Specifiche	segnatura: C 43/243 III Galerie de Florence - cinquième sèrie
RO - RAPPORTO	
ROF - RAPPORTO OPERA FINALE/ORIGINALE	
ROFF - Stadio opera	derivazione
ROFS - Soggetto opera finale/originale	ritratto di Mitridate VI
ROFC - Collocazione opera finale/originale	FI/ Firenze/ Museo Archeologico
ROFI - Inventario opera finale/originale	14520
ROFR - Collocazione precedente	FI/ Firenze/ Galleria degli Uffizi
ROF - RAPPORTO OPERA FINALE/ORIGINALE	
ROFF - Stadio opera	derivazione
ROFS - Soggetto opera finale/originale	Medusa
ROFD - Datazione opera finale/originale	sec. I
ROFC - Collocazione opera finale/originale	FI/ Firenze/ Museo Archeologico
ROFI - Inventario opera finale/originale	14519
ROFR - Collocazione precedente	FI/ Firenze/ Galleria degli Uffizi
ROF - RAPPORTO OPERA FINALE/ORIGINALE	
ROFF - Stadio opera	derivazione
ROFS - Soggetto opera finale/originale	Apollo
ROFC - Collocazione opera finale/originale	FI/ Firenze/ Museo Archeologico
ROFI - Inventario opera finale/originale	14441

ROFR - Collocazione precedente	FI/ Firenze/ Galleria degli Uffizi
ROF - RAPPORTO OPERA FINALE/ORIGINALE	
ROFF - Stadio opera	derivazione
ROFS - Soggetto opera finale/originale	Medusa
ROFD - Datazione opera finale/originale	secc. XVI/ XVII
ROFC - Collocazione opera finale/originale	FI/ Firenze/ Museo Archeologico
ROFI - Inventario opera finale/originale	14514
ROFR - Collocazione precedente	FI/ Firenze/ Galleria degli Uffizi
ROF - RAPPORTO OPERA FINALE/ORIGINALE	
ROFF - Stadio opera	derivazione
ROFS - Soggetto opera finale/originale	Giove
ROFD - Datazione opera finale/originale	sec. III
ROFC - Collocazione opera finale/originale	FI/ Firenze/ Museo Archeologico
ROFI - Inventario opera finale/originale	14486
ROFR - Collocazione precedente	FI/ Firenze/ Galleria degli Uffizi
DT - CRONOLOGIA	
DTZ - CRONOLOGIA GENERICA	
DTZG - Secolo	sec. XIX
DTS - CRONOLOGIA SPECIFICA	
DTSI - Da	1824
DTSF - A	1831
DTM - Motivazione cronologia	bibliografia
AU - DEFINIZIONE CULTURALE	
AUT - AUTORE	
AUTR - Riferimento all'intervento	incisore
AUTM - Motivazione dell'attribuzione	iscrizione
AUTN - Nome scelto	Lasinio Giovanni Paolo
AUTA - Dati anagrafici	1789/ 1855
AUTH - Sigla per citazione	00000688
AUT - AUTORE	
AUTR - Riferimento all'intervento	disegnatore
AUTM - Motivazione	

dell'attribuzione	bibliografia
AUTN - Nome scelto	Gozzini Vincenzo
AUTA - Dati anagrafici	notizie sec. XIX
AUTH - Sigla per citazione	00000859
EDT - EDITORI STAMPATORI	
EDTN - Nome	Molini Giuseppe
EDTD - Dati anagrafici	1772/ 1856
EDTR - Ruolo	stampatore
EDTE - Data di edizione	1824-1831
EDTL - Luogo di edizione	FI/ Firenze
MT - DATI TECNICI	
MTC - Materia e tecnica	carta/ bulino
MIS - MISURE	
MISU - Unità	mm.
MISA - Altezza	214
MISL - Larghezza	141
MIF - MISURE FOGLIO	
MIFU - Unità	mm.
MIFA - Altezza	310
MIFL - Larghezza	225
CO - CONSERVAZIONE	
STC - STATO DI CONSERVAZIONE	
STCC - Stato di conservazione	buono
DA - DATI ANALITICI	
DES - DESCRIZIONE	
DESI - Codifica Iconclass	NR (recupero pregresso)
DESS - Indicazioni sul soggetto	Personaggi.
ISR - ISCRIZIONI	
ISRC - Classe di appartenenza	documentaria
ISRS - Tecnica di scrittura	NR (recupero pregresso)
ISRT - Tipo di caratteri	numeri arabi
ISRP - Posizione	al centro
ISRI - Trascrizione	1/ 2/ 3/ 4/ 5
ISR - ISCRIZIONI	
ISRC - Classe di appartenenza	indicazione di responsabilità
ISRS - Tecnica di scrittura	NR (recupero pregresso)
ISRT - Tipo di caratteri	corsivo
ISRP - Posizione	in basso a destra
ISRI - Trascrizione	Lasinio Filius scul(psit)

ISR - ISCRIZIONI

ISRC - Classe di appartenenza	documentaria
ISRS - Tecnica di scrittura	NR (recupero pregresso)
ISRP - Posizione	in alto
ISRI - Trascrizione	V./ 5.
NSC - Notizie storico-critiche	<p>L'incisione fa parte di una serie completa di 54 stampe con "Cammei ed In tagli". Si tratta della quinta serie di un'opera, edita a Firenze in tredici volumetti presso l'editore Giuseppe Molini fra il 1817 e il 1833, illustranti gran parte delle opere d'arte conservate al tempo nella Galleria degli Uffizi: "Reale Galleria di Firenze". L'opera è suddivisa per "Quadri di Storia", "Quadri di vario genere", "Ritratti di pittori", "Statue, bassi rilievi, busti e bronzi", "Cammei ed intagli".</p> <p>Nell'edizione conservata presso l'Istituto d'Arte di Siena le tredici parti sono raccolte in tre volumi, questa è probabilmente una riedizione senza testo, con il frontespizio in francese, di cui non conosciamo esattamente l'anno di edizione. La cronologia proposta è relativa alla prima edizione, da cui certamente la nostra non si discosta di molto. Per ulteriori notizie su questa serie di stampe cfr. scheda 0900477701.</p>

TU - CONDIZIONE GIURIDICA E VINCOLI**CDG - CONDIZIONE GIURIDICA**

CDGG - Indicazione generica	proprietà Stato
CDGS - Indicazione specifica	Ministero della Pubblica Istruzione, Istituto d'Arte Duccio di Buoninsegna

DO - FONTI E DOCUMENTI DI RIFERIMENTO**FTA - DOCUMENTAZIONE FOTOGRAFICA**

FTAX - Genere	documentazione allegata
FTAP - Tipo	fotografia b/n
FTAN - Codice identificativo	SPSAE SI 21900 P

BIB - BIBLIOGRAFIA

BIBX - Genere	bibliografia di confronto
BIBA - Autore	Gemme Medici
BIBD - Anno di edizione	1990
BIBH - Sigla per citazione	00001843
BIBN - V., pp., nn.	pp. 91, 44; 119, 39; 114, 36; 131, 44; 39 119.
BIBI - V., tavv., figg.	tavv. 168, 77, 29, 165, 76.

AD - ACCESSO AI DATI**ADS - SPECIFICHE DI ACCESSO AI DATI**

ADSP - Profilo di accesso	1
ADSM - Motivazione	scheda contenente dati liberamente accessibili

CM - COMPILAZIONE**CMP - COMPILAZIONE**

CMPD - Data	1995
CMPN - Nome	Angiolini R.
FUR - Funzionario responsabile	Gnoni C.

RVM - TRASCRIZIONE PER INFORMATIZZAZIONE	
RVMD - Data	1995
RVMN - Nome	Ciampolini M.
AGG - AGGIORNAMENTO - REVISIONE	
AGGD - Data	2006
AGGN - Nome	ARTPAST
AGGF - Funzionario responsabile	NR (recupero pregresso)
AN - ANNOTAZIONI	
OSS - Osservazioni	SPECIFICHE DEL SOGGETTO: testa di Medusa di profilo, Apollo e fauno, testa di Giove, testa di Medusa, ritratto di profilo di Mitridate VI