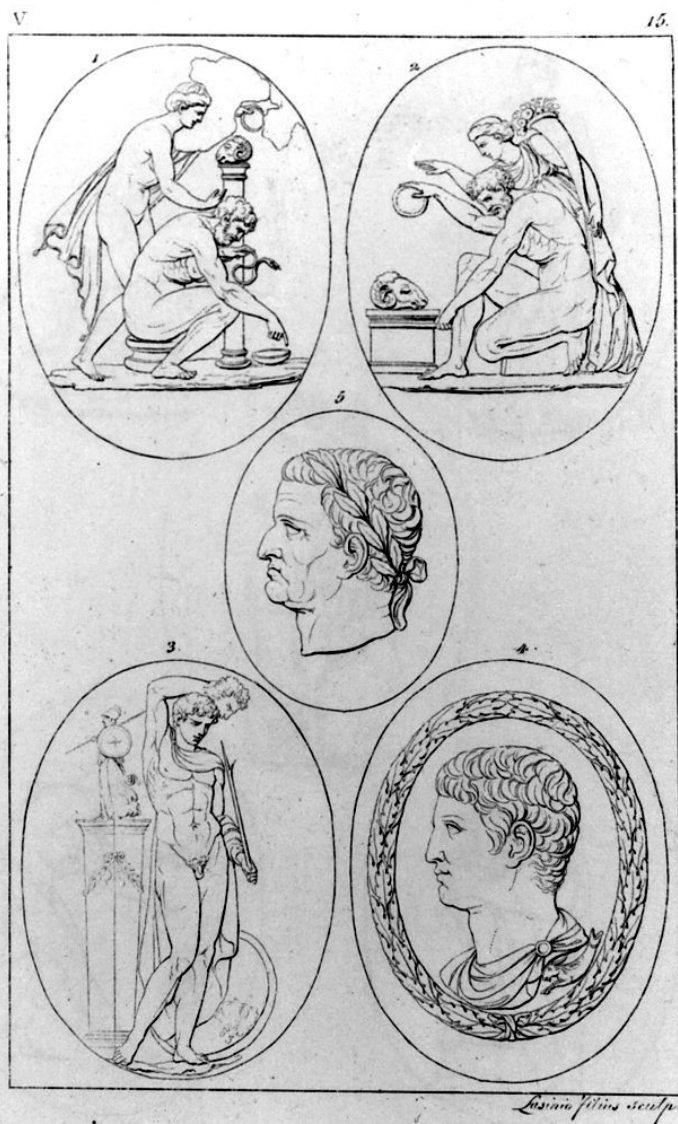


SCHEDA



CD - CODICI

| | |
|---------------------------------|----------|
| TSK - Tipo Scheda | S |
| LIR - Livello ricerca | P |
| NCT - CODICE UNIVOCO | |
| NCTR - Codice regione | 09 |
| NCTN - Numero catalogo generale | 00477715 |
| ESC - Ente schedatore | C18 |
| ECP - Ente competente | S61 |

RV - RELAZIONI

| | |
|-----------------------|------------|
| ROZ - Altre relazioni | 0900477755 |
|-----------------------|------------|

OG - OGGETTO

OGT - OGGETTO

| | |
|------------------------|----------------------|
| OGTD - Definizione | stampa |
| OGTT - Tipologia | stampa di traduzione |
| OGTV - Identificazione | elemento d'insieme |

SGT - SOGGETTO

| | |
|-------------------------------|--------------------------------------------------------|
| SGTI - Identificazione | testa di Galba, testa di Augusto e scene di sacrificio |
|-------------------------------|--------------------------------------------------------|

LC - LOCALIZZAZIONE GEOGRAFICA AMMINISTRATIVA

PVC - LOCALIZZAZIONE GEOGRAFICO-AMMINISTRATIVA ATTUALE

| | |
|-------------------------|---------|
| PVCS - Stato | ITALIA |
| PVCR - Regione | Toscana |
| PVCP - Provincia | SI |
| PVCC - Comune | Siena |

LDC - COLLOCAZIONE SPECIFICA

| | |
|-------------------------------------|---------------------------------------------------------------|
| LDCT - Tipologia | scuola |
| LDCQ - Qualificazione | statale |
| LDCN - Denominazione attuale | Istituto d'Arte "Duccio di Buoninsegna" |
| LDCU - Indirizzo | via della Sapienza, 3 |
| LDCS - Specifiche | segnatura: C 43/243 III Galerie de Florence - cinquième sèrie |

RO - RAPPORTO

ROF - RAPPORTO OPERA FINALE/ORIGINALE

| | |
|---------------------------------------------------|------------------------------------|
| ROFF - Stadio opera | derivazione |
| ROFS - Soggetto opera finale/originale | testa di Galba |
| ROFD - Datazione opera finale/originale | sec. XVI |
| ROFC - Collocazione opera finale/originale | FI/ Firenze/ Museo Archeologico |
| ROFI - Inventario opera finale/originale | 14543 |
| ROFR - Collocazione precedente | FI/ Firenze/ Galleria degli Uffizi |

ROF - RAPPORTO OPERA FINALE/ORIGINALE

| | |
|---------------------------------------------------|------------------------------------|
| ROFF - Stadio opera | derivazione |
| ROFS - Soggetto opera finale/originale | busto di Augusto |
| ROFC - Collocazione opera finale/originale | FI/ Firenze/ Museo Archeologico |
| ROFI - Inventario opera finale/originale | 14526 |
| ROFR - Collocazione precedente | FI/ Firenze/ Galleria degli Uffizi |

DT - CRONOLOGIA

DTZ - CRONOLOGIA GENERICA

| | |
|----------------------|----------|
| DTZG - Secolo | sec. XIX |
|----------------------|----------|

DTS - CRONOLOGIA SPECIFICA

| | |
|-------------------------------------|--------------|
| DTSI - Da | 1824 |
| DTSF - A | 1831 |
| DTM - Motivazione cronologia | bibliografia |

AU - DEFINIZIONE CULTURALE

AUT - AUTORE

AUTR - Riferimento all'intervento incisore

AUTM - Motivazione dell'attribuzione iscrizione

AUTN - Nome scelto Lasinio Giovanni Paolo

AUTA - Dati anagrafici 1789/ 1855

AUTH - Sigla per citazione 00000688

AUT - AUTORE

AUTR - Riferimento all'intervento disegnatore

AUTM - Motivazione dell'attribuzione bibliografia

AUTN - Nome scelto Gozzini Vincenzo

AUTA - Dati anagrafici notizie sec. XIX

AUTH - Sigla per citazione 00000859

EDT - EDITORI STAMPATORI

EDTN - Nome Molini Giuseppe

EDTD - Dati anagrafici 1772/ 1856

EDTR - Ruolo stampatore

EDTE - Data di edizione 1824-1831

EDTL - Luogo di edizione FI/ Firenze

MT - DATI TECNICI

MTC - Materia e tecnica carta/ bulino

MIS - MISURE

MISU - Unità mm.

MISA - Altezza 214

MISL - Larghezza 142

MIF - MISURE FOGLIO

MIFU - Unità mm.

MIFA - Altezza 310

MIFL - Larghezza 225

CO - CONSERVAZIONE**STC - STATO DI CONSERVAZIONE**

STCC - Stato di conservazione buono

DA - DATI ANALITICI**DES - DESCRIZIONE**

DESI - Codifica Iconclass NR (recupero pregresso)

DESS - Indicazioni sul soggetto Personaggi.

ISR - ISCRIZIONI

ISRC - Classe di appartenenza documentaria

| | |
|------------------------------------|-------------------------|
| ISRS - Tecnica di scrittura | NR (recupero pregresso) |
| ISRT - Tipo di caratteri | numeri arabi |
| ISRP - Posizione | al centro |
| ISRI - Trascrizione | 1/ 2/ 3/ 4/ 5 |

ISR - ISCRIZIONI

| | |
|--------------------------------------|-------------------------------|
| ISRC - Classe di appartenenza | indicazione di responsabilità |
| ISRS - Tecnica di scrittura | NR (recupero pregresso) |
| ISRT - Tipo di caratteri | corsivo |
| ISRP - Posizione | in basso a destra |
| ISRI - Trascrizione | Lasinio Filius sculp(sit) |

ISR - ISCRIZIONI

| | |
|--------------------------------------|-------------------------|
| ISRC - Classe di appartenenza | documentaria |
| ISRS - Tecnica di scrittura | NR (recupero pregresso) |
| ISRP - Posizione | in alto |
| ISRI - Trascrizione | V./ 15. |

NSC - Notizie storico-critiche

L'incisione fa parte di una serie completa di 54 stampe con "Cammei ed In tagli". Si tratta della quinta serie di un'opera, edita a Firenze in tredici volumetti presso l'editore Giuseppe Molini fra il 1817 e il 1833, illustranti gran parte delle opere d'arte conservate al tempo nella Galleria de gli Uffizi: "Reale Galleria di Firenze". L'opera è suddivisa per "Quadri di Storia", "Quadri di vario genere", "Ritratti di pittori", "Statue, bassi rilievi, busti e bronzi", "Cammei ed intagli". Nell'edizione conservata presso l'Istituto d'Arte di Siena le tredici parti sono raccolte in tre volumi, questa è probabilmente una riedizione senza testo, con il frontespizio o in francese, di cui non conosciamo esattamente l'anno di edizione. La cronologia proposta è relativa alla prima edizione, da cui certamente la nostra non si discosta di molto. Per ulteriori notizie su questa serie di stampe cfr. scheda 0900477701.

TU - CONDIZIONE GIURIDICA E VINCOLI

CDG - CONDIZIONE GIURIDICA

| | |
|-------------------------------------|----------------------------------------------------------------------------|
| CDGG - Indicazione generica | proprietà Stato |
| CDGS - Indicazione specifica | Ministero della Pubblica Istruzione, Istituto d'Arte Duccio di Buoninsegna |

DO - FONTI E DOCUMENTI DI RIFERIMENTO

FTA - DOCUMENTAZIONE FOTOGRAFICA

| | |
|-------------------------------------|-------------------------|
| FTAX - Genere | documentazione allegata |
| FTAP - Tipo | fotografia b/n |
| FTAN - Codice identificativo | SPSAE SI 21910 P |

BIB - BIBLIOGRAFIA

| | |
|-----------------------------------|---------------------------|
| BIBX - Genere | bibliografia di confronto |
| BIBA - Autore | Gemme Medici |
| BIBD - Anno di edizione | 1990 |
| BIBH - Sigla per citazione | 00001843 |
| BIBN - V., pp., nn. | pp. 46, 101; 47, 102. |

| | |
|-------------------------------------------------|------------------------------------------------|
| BIBI - V., tavv., figg. | tavv. 220, 233. |
| AD - ACCESSO AI DATI | |
| ADS - SPECIFICHE DI ACCESSO AI DATI | |
| ADSP - Profilo di accesso | 1 |
| ADSM - Motivazione | scheda contenente dati liberamente accessibili |
| CM - COMPILAZIONE | |
| CMP - COMPILAZIONE | |
| CMPD - Data | 1995 |
| CMPN - Nome | Angiolini R. |
| FUR - Funzionario responsabile | Gnoni C. |
| RVM - TRASCRIZIONE PER INFORMATIZZAZIONE | |
| RVMD - Data | 1995 |
| RVMN - Nome | Ciampolini M. |
| AGG - AGGIORNAMENTO - REVISIONE | |
| AGGD - Data | 2006 |
| AGGN - Nome | ARTPAST |
| AGGF - Funzionario responsabile | NR (recupero pregresso) |