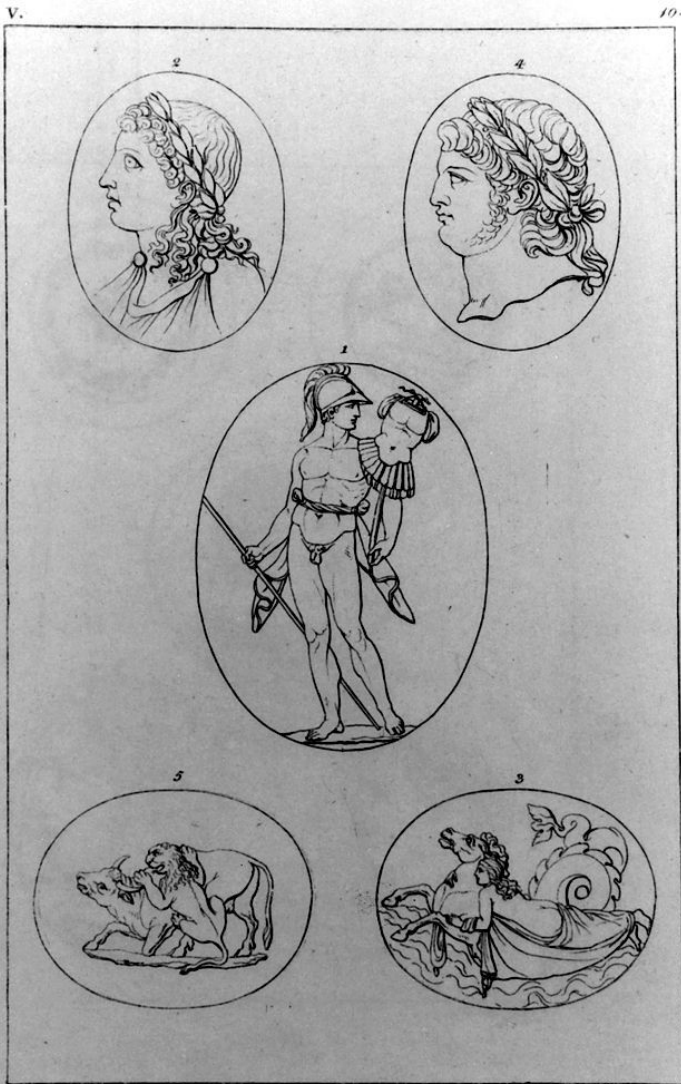


# SCHEDA

**CD - CODICI**

<b>TSK - Tipo Scheda</b>	S
<b>LIR - Livello ricerca</b>	P
<b>NCT - CODICE UNIVOCO</b>	
<b>NCTR - Codice regione</b>	09
<b>NCTN - Numero catalogo generale</b>	00477716
<b>ESC - Ente schedatore</b>	C18 (L.160/88)
<b>ECP - Ente competente</b>	S61

## RV - RELAZIONI

<b>ROZ - Altre relazioni</b>	0900477755
------------------------------	------------

## OG - OGGETTO

## OGT - OGGETTO

<b>OGTD - Definizione</b>	stampa
<b>OGTT - Tipologia</b>	stampa di traduzione
<b>OGTV - Identificazione</b>	elemento d'insieme

## SGT - SOGGETTO

SGTI - Identificazione		Soggetti mitologici
LC - LOCALIZZAZIONE GEOGRAFICA AMMINISTRATIVA		
PVC - LOCALIZZAZIONE GEOGRAFICO-AMMINISTRATIVA ATTUALE		
PVCS - Stato	ITALIA	
PVCR - Regione	Toscana	
PVCP - Provincia	SI	
PVCC - Comune	Siena	
LDC - COLLOCAZIONE SPECIFICA		
LDCT - Tipologia	scuola	
LDCQ - Qualificazione	statale	
LDCN - Denominazione attuale	Istituto d'Arte "Duccio di Buoninsegna"	
LDCU - Indirizzo	via della Sapienza, 3	
LDCS - Specifiche	segnatura: C 43/243 III Galerie de Florence - cinquième sèrie	
RO - RAPPORTO		
ROF - RAPPORTO OPERA FINALE/ORIGINALE		
ROFF - Stadio opera	derivazione	
ROFS - Soggetto opera finale/originale	Bacco sorretto da Ampelo	
ROFD - Datazione opera finale/originale	sec. XVI	
ROFC - Collocazione opera finale/originale	FI/ Firenze/ Museo Archeologico	
ROFI - Inventario opera finale/originale	14459	
ROFR - Collocazione precedente	FI/ Firenze/ Galleria degli Uffizi	
ROF - RAPPORTO OPERA FINALE/ORIGINALE		
ROFF - Stadio opera	derivazione	
ROFS - Soggetto opera finale/originale	Mercurio	
ROFC - Collocazione opera finale/originale	FI/ Firenze/ Museo Archeologico	
ROFI - Inventario opera finale/originale	14450	
ROFR - Collocazione precedente	FI/ Firenze/ Galleria degli Uffizi	
DT - CRONOLOGIA		
DTZ - CRONOLOGIA GENERICA		
DTZG - Secolo	sec. XIX	
DTS - CRONOLOGIA SPECIFICA		
DTSI - Da	1824	
DTSF - A	1831	
DTM - Motivazione cronologia	bibliografia	
AU - DEFINIZIONE CULTURALE		

**AUT - AUTORE****AUTR - Riferimento  
all'intervento**

incisore

**AUTM - Motivazione  
dell'attribuzione**

iscrizione

**AUTN - Nome scelto**

Lasinio Giovanni Paolo

**AUTA - Dati anagrafici**

1789/ 1855

**AUTH - Sigla per citazione**

00000688

**AUT - AUTORE****AUTR - Riferimento  
all'intervento**

disegnatore

**AUTM - Motivazione  
dell'attribuzione**

bibliografia

**AUTN - Nome scelto**

Gozzini Vincenzo

**AUTA - Dati anagrafici**

notizie sec. XIX

**AUTH - Sigla per citazione**

00000859

**EDT - EDITORI STAMPATORI****EDTN - Nome**

Molini Giuseppe

**EDTD - Dati anagrafici**

1772/ 1856

**EDTR - Ruolo**

stampatore

**EDTE - Data di edizione**

1824-1831

**EDTL - Luogo di edizione**

FI/ Firenze

**MT - DATI TECNICI****MTC - Materia e tecnica**

carta/ bulino

**MIS - MISURE****MISU - Unità**

mm.

**MISA - Altezza**

215

**MISL - Larghezza**

142

**MIF - MISURE FOGLIO****MIFU - Unità**

mm.

**MIFA - Altezza**

310

**MIFL - Larghezza**

225

**CO - CONSERVAZIONE****STC - STATO DI CONSERVAZIONE****STCC - Stato di  
conservazione**

buono

**DA - DATI ANALITICI****DES - DESCRIZIONE****DESI - Codifica Iconclass**

NR (recupero pregresso)

**DESS - Indicazioni sul  
soggetto**

Personaggi.

**ISR - ISCRIZIONI****ISRC - Classe di  
appartenenza**

documentaria

<b>ISRS - Tecnica di scrittura</b>	NR (recupero pregresso)
<b>ISRT - Tipo di caratteri</b>	numeri arabi
<b>ISRP - Posizione</b>	al centro
<b>ISRI - Trascrizione</b>	1/ 2/ 3/ 4/ 5
<b>ISR - ISCRIZIONI</b>	
<b>ISRC - Classe di appartenenza</b>	indicazione di responsabilità
<b>ISRS - Tecnica di scrittura</b>	NR (recupero pregresso)
<b>ISRT - Tipo di caratteri</b>	corsivo
<b>ISRP - Posizione</b>	in basso a destra
<b>ISRI - Trascrizione</b>	Lasinio Filius sculp(sit)
<b>ISR - ISCRIZIONI</b>	
<b>ISRC - Classe di appartenenza</b>	documentaria
<b>ISRS - Tecnica di scrittura</b>	NR (recupero pregresso)
<b>ISRP - Posizione</b>	in alto
<b>ISRI - Trascrizione</b>	V./ 16.
<b>NSC - Notizie storico-critiche</b>	<p>L'incisione fa parte di una serie completa di 54 stampe con "Cammei ed In tagli". Si tratta della quinta serie di un'opera, edita a Firenze in tredici volumetti presso l'editore Giuseppe Molini fra il 1817 e il 1833, illustranti gran parte delle opere d'arte conservate al tempo nella Galleria degli Uffizi: "Reale Galleria di Firenze". L'opera è suddivisa per "Quadri di Storia", "Quadri di vario genere", "Ritratti di pittori", "Statue, bassi rilievi, busti e bronzi", "Cammei ed intagli".</p> <p>Nell'edizione conservata presso l'Istituto d'Arte di Siena le tredici parti sono raccolte in tre volumi, questa è probabilmente una riedizione senza testo, con il frontespizio in francese, di cui non conosciamo esattamente l'anno di edizione. La cronologia proposta è relativa alla prima edizione, da cui certamente la nostra non si discosta di molto. Per ulteriori notizie su questa serie di stampe cfr. scheda 0900477701.</p>
<b>TU - CONDIZIONE GIURIDICA E VINCOLI</b>	
<b>CDG - CONDIZIONE GIURIDICA</b>	
<b>CDGG - Indicazione generica</b>	proprietà Stato
<b>CDGS - Indicazione specifica</b>	Ministero della Pubblica Istruzione, Istituto d'Arte Duccio di Buoninsegna
<b>DO - FONTI E DOCUMENTI DI RIFERIMENTO</b>	
<b>FTA - DOCUMENTAZIONE FOTOGRAFICA</b>	
<b>FTAX - Genere</b>	documentazione allegata
<b>FTAP - Tipo</b>	fotografia b/n
<b>FTAN - Codice identificativo</b>	SPSAE SI 21911 P
<b>BIB - BIBLIOGRAFIA</b>	
<b>BIBX - Genere</b>	bibliografia di confronto
<b>BIBA - Autore</b>	Gemme Medici
<b>BIBD - Anno di edizione</b>	1990
<b>BIBH - Sigla per citazione</b>	00001843
<b>BIBN - V., pp., nn.</b>	pp. 35, 112; 41, 82.

<b>BIBI - V., tavv., figg.</b>	tavv. 8, 102.
<b>AD - ACCESSO AI DATI</b>	
<b>ADS - SPECIFICHE DI ACCESSO AI DATI</b>	
<b>ADSP - Profilo di accesso</b>	1
<b>ADSM - Motivazione</b>	scheda contenente dati liberamente accessibili
<b>CM - COMPILAZIONE</b>	
<b>CMP - COMPILAZIONE</b>	
<b>CMPD - Data</b>	1995
<b>CMPN - Nome</b>	Angiolini R.
<b>FUR - Funzionario responsabile</b>	Gnoni C.
<b>RVM - TRASCRIZIONE PER INFORMATIZZAZIONE</b>	
<b>RVMD - Data</b>	1995
<b>RVMN - Nome</b>	Ciampolini M.
<b>AGG - AGGIORNAMENTO - REVISIONE</b>	
<b>AGGD - Data</b>	2006
<b>AGGN - Nome</b>	ARTPAST
<b>AGGF - Funzionario responsabile</b>	NR (recupero pregresso)