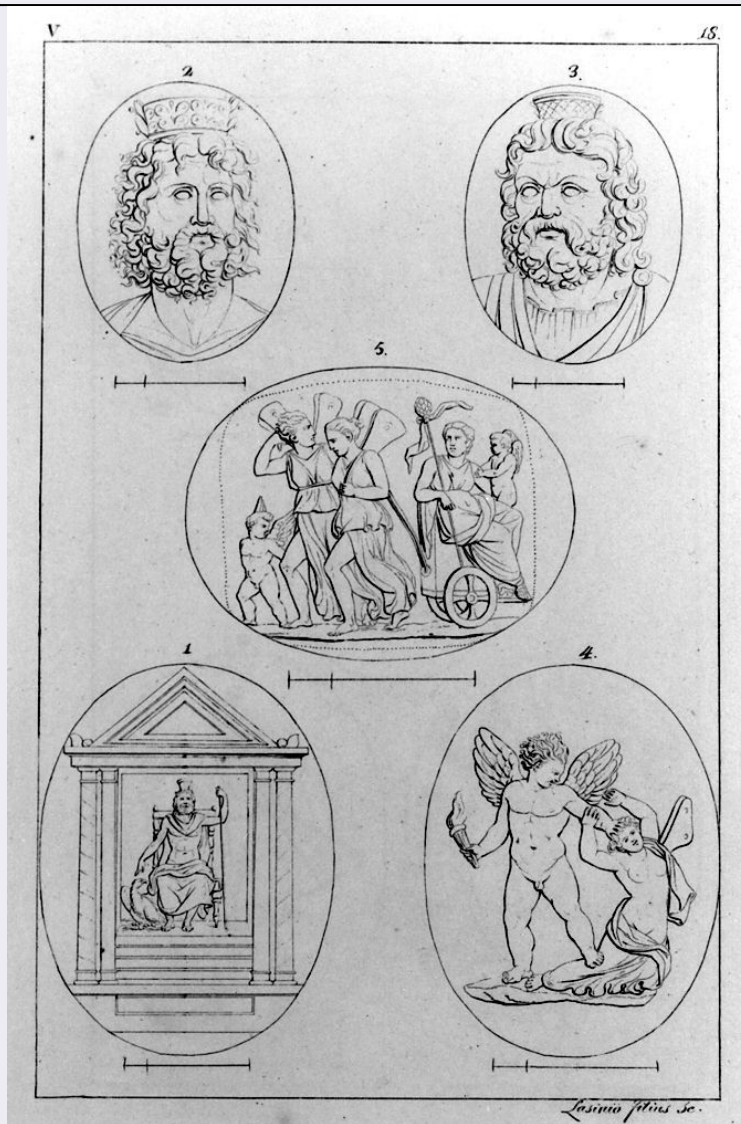


# SCHEDA



## CD - CODICI

TSK - Tipo Scheda	S
LIR - Livello ricerca	P
NCT - CODICE UNIVOCO	
NCTR - Codice regione	09
NCTN - Numero catalogo generale	00477718
ESC - Ente schedatore	C18 (L.160/88)
ECP - Ente competente	S61

## RV - RELAZIONI

ROZ - Altre relazioni	0900477755
-----------------------	------------

## OG - OGGETTO

### OGT - OGGETTO

OGTD - Definizione	stampa
OGTT - Tipologia	stampa di traduzione
OGTV - Identificazione	elemento d'insieme

### SGT - SOGGETTO

<b>SGTI - Identificazione</b>	Psichai e Arianna, Amore e Psiche e tempio di Serapide
<b>LC - LOCALIZZAZIONE GEOGRAFICA AMMINISTRATIVA</b>	
<b>PVC - LOCALIZZAZIONE GEOGRAFICO-AMMINISTRATIVA ATTUALE</b>	
<b>PVCS - Stato</b>	ITALIA
<b>PVCR - Regione</b>	Toscana
<b>PVCP - Provincia</b>	SI
<b>PVCC - Comune</b>	Siena
<b>LDC - COLLOCAZIONE SPECIFICA</b>	
<b>LDCT - Tipologia</b>	scuola
<b>LDCQ - Qualificazione</b>	statale
<b>LDCN - Denominazione attuale</b>	Istituto d'Arte "Duccio di Buoninsegna"
<b>LDCU - Indirizzo</b>	via della Sapienza, 3
<b>LDCS - Specifiche</b>	segnatura: C 43/243 III Galerie de Florence - cinquième sèrie
<b>RO - RAPPORTO</b>	
<b>ROF - RAPPORTO OPERA FINALE/ORIGINALE</b>	
<b>ROFF - Stadio opera</b>	derivazione
<b>ROFC - Collocazione opera finale/originale</b>	FI/ Firenze/ Museo Archeologico
<b>ROFI - Inventario opera finale/originale</b>	14456
<b>ROFR - Collocazione precedente</b>	FI/ Firenze/ Galleria degli Uffizi
<b>ROF - RAPPORTO OPERA FINALE/ORIGINALE</b>	
<b>ROFF - Stadio opera</b>	derivazione
<b>ROFO - Opera finale /originale</b>	decorazione a intaglio
<b>ROFS - Soggetto opera finale/originale</b>	tempio di Serapide
<b>ROFD - Datazione opera finale/originale</b>	299/ ca.
<b>ROFC - Collocazione opera finale/originale</b>	FI/ Firenze/ Museo Archeologico
<b>ROFI - Inventario opera finale/originale</b>	14508
<b>ROFR - Collocazione precedente</b>	FI/ Firenze/ Galleria degli Uffizi
<b>ROF - RAPPORTO OPERA FINALE/ORIGINALE</b>	
<b>ROFF - Stadio opera</b>	derivazione
<b>ROFS - Soggetto opera finale/originale</b>	Amore e Psiche
<b>ROFD - Datazione opera finale/originale</b>	sec. XVI
<b>ROFC - Collocazione opera finale/originale</b>	FI/ Firenze/ Museo Archeologico
<b>ROFI - Inventario opera</b>	

<b>finale/originale</b>	14445
<b>ROFR - Collocazione precedente</b>	FI/ Firenze/ Galleria degli Uffizi
<b>DT - CRONOLOGIA</b>	
<b>DTZ - CRONOLOGIA GENERICA</b>	
<b>DTZG - Secolo</b>	sec. XIX
<b>DTS - CRONOLOGIA SPECIFICA</b>	
<b>DTSI - Da</b>	1824
<b>DTSE - A</b>	1831
<b>DTM - Motivazione cronologia</b>	bibliografia
<b>AU - DEFINIZIONE CULTURALE</b>	
<b>AUT - AUTORE</b>	
<b>AUTR - Riferimento all'intervento</b>	incisore
<b>AUTM - Motivazione dell'attribuzione</b>	iscrizione
<b>AUTN - Nome scelto</b>	Lasinio Giovanni Paolo
<b>AUTA - Dati anagrafici</b>	1789/ 1855
<b>AUTH - Sigla per citazione</b>	00000688
<b>AUT - AUTORE</b>	
<b>AUTR - Riferimento all'intervento</b>	disegnatore
<b>AUTM - Motivazione dell'attribuzione</b>	bibliografia
<b>AUTN - Nome scelto</b>	Gozzini Vincenzo
<b>AUTA - Dati anagrafici</b>	notizie sec. XIX
<b>AUTH - Sigla per citazione</b>	00000859
<b>EDT - EDITORI STAMPATORI</b>	
<b>EDTN - Nome</b>	Molini Giuseppe
<b>EDTD - Dati anagrafici</b>	1772/ 1856
<b>EDTR - Ruolo</b>	stampatore
<b>EDTE - Data di edizione</b>	1824-1831
<b>EDTL - Luogo di edizione</b>	FI/ Firenze
<b>MT - DATI TECNICI</b>	
<b>MTC - Materia e tecnica</b>	carta/ bulino
<b>MIS - MISURE</b>	
<b>MISU - Unità</b>	mm.
<b>MISA - Altezza</b>	215
<b>MISL - Larghezza</b>	141
<b>MIF - MISURE FOGLIO</b>	
<b>MIFU - Unità</b>	mm.
<b>MIFA - Altezza</b>	310
<b>MIFL - Larghezza</b>	225
<b>CO - CONSERVAZIONE</b>	

<b>STC - STATO DI CONSERVAZIONE</b>	
<b>STCC - Stato di conservazione</b>	buono
<b>DA - DATI ANALITICI</b>	
<b>DES - DESCRIZIONE</b>	
<b>DESI - Codifica Iconclass</b>	NR (recupero pregresso)
<b>DESS - Indicazioni sul soggetto</b>	Personaggi.
<b>ISR - ISCRIZIONI</b>	
<b>ISRC - Classe di appartenenza</b>	documentaria
<b>ISRS - Tecnica di scrittura</b>	NR (recupero pregresso)
<b>ISRT - Tipo di caratteri</b>	numeri arabi
<b>ISRP - Posizione</b>	al centro
<b>ISRI - Trascrizione</b>	1/ 2/ 3/ 4/ 5
<b>ISR - ISCRIZIONI</b>	
<b>ISRC - Classe di appartenenza</b>	indicazione di responsabilità
<b>ISRS - Tecnica di scrittura</b>	NR (recupero pregresso)
<b>ISRT - Tipo di caratteri</b>	corsivo
<b>ISRP - Posizione</b>	in basso a destra
<b>ISRI - Trascrizione</b>	Lasinio Filius sc(ulpsit)
<b>ISR - ISCRIZIONI</b>	
<b>ISRC - Classe di appartenenza</b>	documentaria
<b>ISRS - Tecnica di scrittura</b>	NR (recupero pregresso)
<b>ISRP - Posizione</b>	in alto
<b>ISRI - Trascrizione</b>	V./ 18
<b>NSC - Notizie storico-critiche</b>	<p>L'incisione fa parte di una serie completa di 54 stampe con "Cammei ed In tagli". Si tratta della quinta serie di un'opera, edita a Firenze in tredici volumetti presso l'editore Giuseppe Molini fra il 1817 e il 1833, illustranti gran parte delle opere d'arte conservate al tempo nella Galleria degli Uffizi: "Reale Galleria di Firenze". L'opera è suddivisa per "Quadri di Storia", "Quadri di vario genere", "Ritratti di pittori", "Statue, bassi rilievi, busti e bronzi", "Cammei ed intagli".</p> <p>Nell'edizione conservata presso l'Istituto d'Arte di Siena le tredici parti sono raccolte in tre volumi, questa è probabilmente una riedizione senza testo, con il frontespizio in francese, di cui non conosciamo esattamente l'anno di edizione. La cronologia proposta è relativa alla prima edizione, da cui certamente la nostra non si discosta di molto. Per ulteriori notizie su questa serie di stampe cfr. scheda 0900477701.</p>
<b>TU - CONDIZIONE GIURIDICA E VINCOLI</b>	
<b>CDG - CONDIZIONE GIURIDICA</b>	
<b>CDGG - Indicazione generica</b>	proprietà Stato
<b>CDGS - Indicazione specifica</b>	Ministero della Pubblica Istruzione, Istituto d'Arte Duccio di Buoninsegna

**DO - FONTI E DOCUMENTI DI RIFERIMENTO****FTA - DOCUMENTAZIONE FOTOGRAFICA**

<b>FTAX - Genere</b>	documentazione allegata
<b>FTAP - Tipo</b>	fotografia b/n
<b>FTAN - Codice identificativo</b>	SPSAE SI 21913 P

**BIB - BIBLIOGRAFIA**

<b>BIBX - Genere</b>	bibliografia di confronto
<b>BIBA - Autore</b>	Gemme Medici
<b>BIBD - Anno di edizione</b>	1990
<b>BIBH - Sigla per citazione</b>	00001843
<b>BIBN - V., pp., nn.</b>	pp. 38, 71; 171, 219; 38, 115.
<b>BIBI - V., tavv., figg.</b>	tavv. 52, 63, 53.

**AD - ACCESSO AI DATI****ADS - SPECIFICHE DI ACCESSO AI DATI**

<b>ADSP - Profilo di accesso</b>	1
<b>ADSM - Motivazione</b>	scheda contenente dati liberamente accessibili

**CM - COMPILAZIONE****CMP - COMPILAZIONE**

<b>CMPD - Data</b>	1995
<b>CMPN - Nome</b>	Angiolini R.
<b>FUR - Funzionario responsabile</b>	Gnoni C.

**RVM - TRASCRIZIONE PER INFORMATIZZAZIONE**

<b>RVMD - Data</b>	1995
<b>RVMN - Nome</b>	Ciampolini M.

**AGG - AGGIORNAMENTO - REVISIONE**

<b>AGGD - Data</b>	2006
<b>AGGN - Nome</b>	ARTPAST
<b>AGGF - Funzionario responsabile</b>	NR (recupero pregresso)