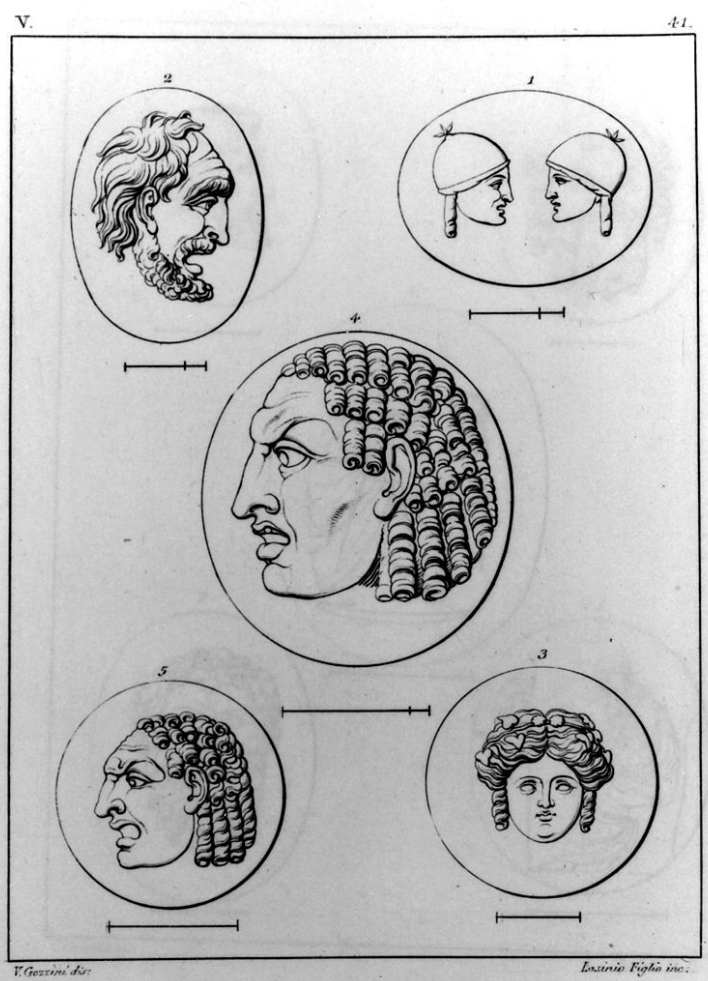


SCHEDA



CD - CODICI

TSK - Tipo Scheda	S
LIR - Livello ricerca	P
NCT - CODICE UNIVOCO	
NCTR - Codice regione	09
NCTN - Numero catalogo generale	00477741
ESC - Ente schedatore	C18
ECP - Ente competente	S61

RV - RELAZIONI

ROZ - Altre relazioni	0900477755
-----------------------	------------

OG - OGGETTO

OGT - OGGETTO

OGTD - Definizione	stampa
OGTT - Tipologia	stampa di traduzione
OGTV - Identificazione	elemento d'insieme

SGT - SOGGETTO

SGTI - Identificazione	maschere teatrali
------------------------	-------------------

LC - LOCALIZZAZIONE GEOGRAFICA AMMINISTRATIVA

PVC - LOCALIZZAZIONE GEOGRAFICO-AMMINISTRATIVA ATTUALE

PVCS - Stato	ITALIA
PVCR - Regione	Toscana
PVCP - Provincia	SI
PVCC - Comune	Siena
LDC - COLLOCAZIONE SPECIFICA	
LDCT - Tipologia	scuola
LDCQ - Qualificazione	statale
LDCN - Denominazione attuale	Istituto d'Arte "Duccio di Buoninsegna"
LDCU - Indirizzo	via della Sapienza, 3
LDCS - Specifiche	segnatura: C 43/243 III Galerie de Florence - cinquième sèrie
RO - RAPPORTO	
ROF - RAPPORTO OPERA FINALE/ORIGINALE	
ROFF - Stadio opera	derivazione
ROFS - Soggetto opera finale/originale	maschera
ROFD - Datazione opera finale/originale	sec. XVII
ROFC - Collocazione opera finale/originale	FI/ Firenze/ Museo Archeologico
ROFI - Inventario opera finale/originale	14579
ROFR - Collocazione precedente	FI/ Firenze/ Uffizi
ROF - RAPPORTO OPERA FINALE/ORIGINALE	
ROFF - Stadio opera	derivazione
ROFS - Soggetto opera finale/originale	maschera
ROFD - Datazione opera finale/originale	sec. XVII
ROFC - Collocazione opera finale/originale	FI/ Firenze/ Museo Archeologico
ROFI - Inventario opera finale/originale	14580
ROFR - Collocazione precedente	FI/ Firenze/ Uffizi
ROF - RAPPORTO OPERA FINALE/ORIGINALE	
ROFF - Stadio opera	derivazione
ROFS - Soggetto opera finale/originale	baccante
ROFD - Datazione opera finale/originale	secc. XVI/ XVII
ROFC - Collocazione opera finale/originale	FI/ Firenze/ Museo Archeologico
ROFI - Inventario opera finale/originale	14578

**ROFR - Collocazione
precedente**

FI/ Firenze/ Uffizi

DT - CRONOLOGIA

DTZ - CRONOLOGIA GENERICA

DTZG - Secolo

sec. XIX

DTS - CRONOLOGIA SPECIFICA

DTSI - Da

1824

DTSF - A

1831

DTM - Motivazione cronologia

bibliografia

AU - DEFINIZIONE CULTURALE

AUT - AUTORE

**AUTR - Riferimento
all'intervento**

incisore

**AUTM - Motivazione
dell'attribuzione**

iscrizione

AUTN - Nome scelto

Lasinio Giovanni Paolo

AUTA - Dati anagrafici

1789/ 1855

AUTH - Sigla per citazione

00000688

AUT - AUTORE

**AUTR - Riferimento
all'intervento**

disegnatore

**AUTM - Motivazione
dell'attribuzione**

bibliografia

AUTN - Nome scelto

Gozzini Vincenzo

AUTA - Dati anagrafici

notizie sec. XIX

AUTH - Sigla per citazione

00000859

EDT - EDITORI STAMPATORI

EDTN - Nome

Molini Luigi

EDTD - Dati anagrafici

notizie 1831

EDTR - Ruolo

stampatore

EDTE - Data di edizione

1831

EDTL - Luogo di edizione

FI/ Firenze

MT - DATI TECNICI

MTC - Materia e tecnica

carta/ bulino

MIS - MISURE

MISU - Unità

mm.

MISA - Altezza

222

MISL - Larghezza

151

MIF - MISURE FOGLIO

MIFU - Unità

mm.

MIFA - Altezza

310

MIFL - Larghezza

225

CO - CONSERVAZIONE

STC - STATO DI CONSERVAZIONE

STCC - Stato di conservazione

buono

DA - DATI ANALITICI

DES - DESCRIZIONE

DESI - Codifica Iconclass

NR (recupero pregresso)

DESS - Indicazioni sul soggetto

Personaggi.

ISR - ISCRIZIONI

ISRC - Classe di appartenenza

documentaria

ISRS - Tecnica di scrittura

NR (recupero pregresso)

ISRT - Tipo di caratteri

numeri arabi

ISRP - Posizione

al centro

ISRI - Trascrizione

1/ 2/ 3/ 4/ 5

ISR - ISCRIZIONI

ISRC - Classe di appartenenza

indicazione di responsabilità

ISRS - Tecnica di scrittura

NR (recupero pregresso)

ISRT - Tipo di caratteri

corsivo

ISRP - Posizione

in basso a sinistra

ISRI - Trascrizione

V(incenzo) Gozzini dis(egnò)

ISR - ISCRIZIONI

ISRC - Classe di appartenenza

indicazione di responsabilità

ISRS - Tecnica di scrittura

NR (recupero pregresso)

ISRT - Tipo di caratteri

corsivo

ISRP - Posizione

in basso a destra

ISRI - Trascrizione

Lasinio Figlio inc(ise)

ISR - ISCRIZIONI

ISRC - Classe di appartenenza

documentaria

ISRS - Tecnica di scrittura

NR (recupero pregresso)

ISRP - Posizione

in alto

ISRI - Trascrizione

V./ 41

NSC - Notizie storico-critiche

L'incisione fa parte di una serie completa di 54 stampe con "Cammei ed In tagli". Si tratta della quinta serie di un'opera, edita a Firenze in tredici volumetti presso l'editore Giuseppe Molini fra il 1817 e il 1833, illustranti gran parte delle opere d'arte conservate al tempo nella Galleria degli Uffizi: "Reale Galleria di Firenze". L'opera è suddivisa per "Quadri di Storia", "Quadri di vario genere", "Ritratti di pittori", "Statue, bassi rilievi, busti e bronzi", "Cammei ed intagli".

Nell'edizione conservata presso l'Istituto d'Arte di Siena le tredici parti sono raccolte in tre volumi, questa è probabilmente una riedizione senza testo, con il frontespizio in francese, di cui non conosciamo esattamente l'anno di edizione. La cronologia proposta è relativa alla prima edizione, da cui certamente la nostra non si discosta di molto. Per ulteriori notizie su questa serie di stampe cfr. scheda 0900477701.

TU - CONDIZIONE GIURIDICA E VINCOLI**CDG - CONDIZIONE GIURIDICA****CDGG - Indicazione generica**

proprietà Stato

CDGS - Indicazione specifica

Ministero della Pubblica Istruzione, Istituto d'Arte Duccio di Buoninsegna

DO - FONTI E DOCUMENTI DI RIFERIMENTO**FTA - DOCUMENTAZIONE FOTOGRAFICA****FTAX - Genere**

documentazione allegata

FTAP - Tipo

fotografia b/n

FTAN - Codice identificativo

SPSAE SI 21936 P

BIB - BIBLIOGRAFIA**BIBX - Genere**

bibliografia di confronto

BIBA - Autore

Gemme Medici

BIBD - Anno di edizione

1990

BIBH - Sigla per citazione

00001843

BIBN - V., pp., nn.

pp. 101, 46; 100, 139.

BIBI - V., tavv., figg.

tavv. 212, 211, 216.

AD - ACCESSO AI DATI**ADS - SPECIFICHE DI ACCESSO AI DATI****ADSP - Profilo di accesso**

1

ADSM - Motivazione

scheda contenente dati liberamente accessibili

CM - COMPILAZIONE**CMP - COMPILAZIONE****CMPD - Data**

1995

CMPN - Nome

Angiolini R.

FUR - Funzionario responsabile

Gnoni C.

RVM - TRASCRIZIONE PER INFORMATIZZAZIONE**RVMD - Data**

1995

RVMN - Nome

Ciampolini M.

AGG - AGGIORNAMENTO - REVISIONE**AGGD - Data**

2006

AGGN - Nome

ARTPAST

AGGF - Funzionario responsabile

NR (recupero pregresso)