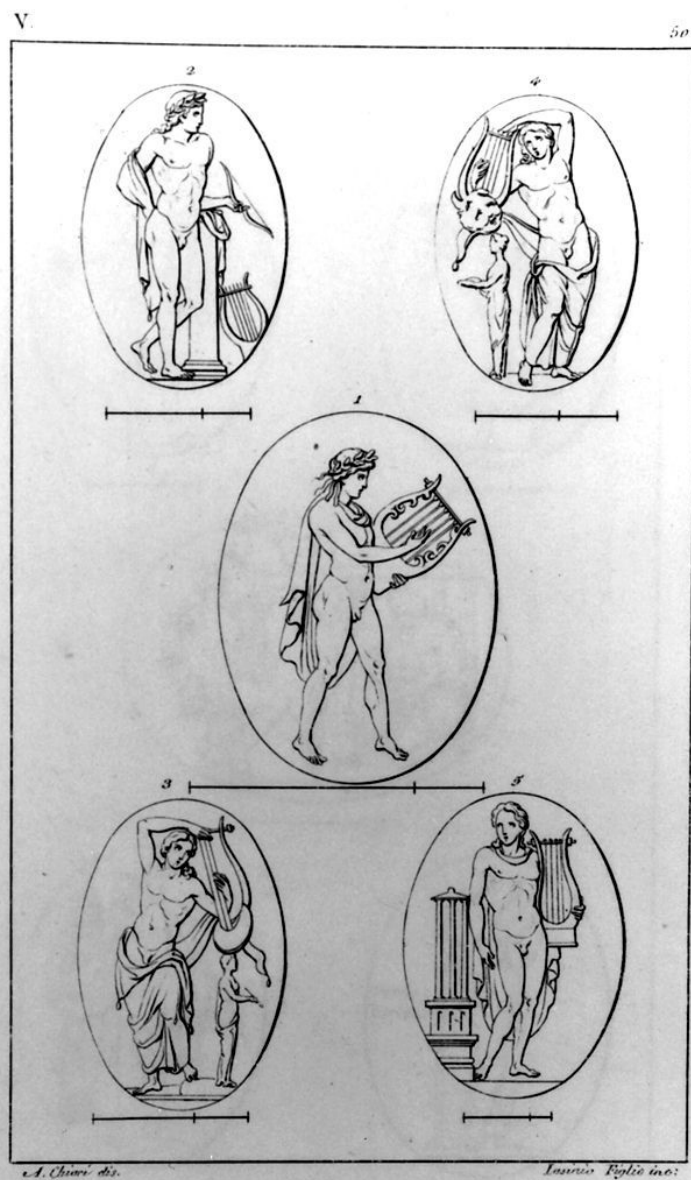


SCHEDA



CD - CODICI

TSK - Tipo Scheda	S
LIR - Livello ricerca	P
NCT - CODICE UNIVOCO	
NCTR - Codice regione	09
NCTN - Numero catalogo generale	00477748
ESC - Ente schedatore	C18
ECP - Ente competente	S61

RV - RELAZIONI

ROZ - Altre relazioni	0900477755
-----------------------	------------

OG - OGGETTO

OGT - OGGETTO

OGTD - Definizione	stampa
OGTT - Tipologia	stampa di traduzione
OGTV - Identificazione	elemento d'insieme

SGT - SOGGETTO

SGTI - Identificazione	Apollo citaredo
-------------------------------	-----------------

LC - LOCALIZZAZIONE GEOGRAFICA AMMINISTRATIVA**PVC - LOCALIZZAZIONE GEOGRAFICO-AMMINISTRATIVA ATTUALE**

PVCS - Stato	ITALIA
---------------------	--------

PVCR - Regione	Toscana
-----------------------	---------

PVCP - Provincia	SI
-------------------------	----

PVCC - Comune	Siena
----------------------	-------

LDC - COLLOCAZIONE SPECIFICA

LDCT - Tipologia	scuola
-------------------------	--------

LDCQ - Qualificazione	statale
------------------------------	---------

LDCN - Denominazione attuale	Istituto d'Arte "Duccio di Buoninsegna"
-------------------------------------	---

LDCU - Indirizzo	via della Sapienza, 3
-------------------------	-----------------------

LDCS - Specifiche	segnatura: C 43/243 III Galerie de Florence - cinquième sèrie
--------------------------	---

RO - RAPPORTO**ROF - RAPPORTO OPERA FINALE/ORIGINALE**

ROFF - Stadio opera	derivazione
----------------------------	-------------

ROFO - Opera finale /originale	decorazione a intaglio
---------------------------------------	------------------------

ROFS - Soggetto opera finale/originale	Apollo citaredo
---	-----------------

ROFC - Collocazione opera finale/originale	FI/ Firenze/ Museo Archeologico
---	---------------------------------

ROFI - Inventario opera finale/originale	14734
---	-------

ROFR - Collocazione precedente	FI/ Firenze/ Uffizi
---------------------------------------	---------------------

DT - CRONOLOGIA**DTZ - CRONOLOGIA GENERICA**

DTZG - Secolo	sec. XIX
----------------------	----------

DTS - CRONOLOGIA SPECIFICA

DTSI - Da	1824
------------------	------

DTSF - A	1831
-----------------	------

DTM - Motivazione cronologia	bibliografia
-------------------------------------	--------------

AU - DEFINIZIONE CULTURALE**AUT - AUTORE**

AUTR - Riferimento all'intervento	incisore
--	----------

AUTM - Motivazione dell'attribuzione	iscrizione
---	------------

AUTN - Nome scelto	Lasinio Giovanni Paolo
---------------------------	------------------------

AUTA - Dati anagrafici	1789/ 1855
-------------------------------	------------

AUTH - Sigla per citazione	00000688
-----------------------------------	----------

AUT - AUTORE

AUTR - Riferimento all'intervento	disegnatore
AUTM - Motivazione dell'attribuzione	iscrizione
AUTN - Nome scelto	Chiari Alessandro
AUTA - Dati anagrafici	1806/ 1900
AUTH - Sigla per citazione	00001442

EDT - EDITORI STAMPATORI

EDTN - Nome	Molini Luigi
EDTD - Dati anagrafici	notizie 1831
EDTR - Ruolo	stampatore
EDTE - Data di edizione	1831
EDTL - Luogo di edizione	FI/ Firenze

MT - DATI TECNICI

MTC - Materia e tecnica	carta/ bulino
--------------------------------	---------------

MIS - MISURE

MISU - Unità	mm.
MISA - Altezza	218
MISL - Larghezza	150

MIF - MISURE FOGLIO

MIFU - Unità	mm.
MIFA - Altezza	310
MIFL - Larghezza	225

CO - CONSERVAZIONE**STC - STATO DI CONSERVAZIONE**

STCC - Stato di conservazione	buono
--------------------------------------	-------

DA - DATI ANALITICI**DES - DESCRIZIONE**

DESI - Codifica Iconclass	NR (recupero pregresso)
DESS - Indicazioni sul soggetto	Personaggi.

ISR - ISCRIZIONI

ISRC - Classe di appartenenza	documentaria
ISRS - Tecnica di scrittura	NR (recupero pregresso)
ISRT - Tipo di caratteri	numeri arabi
ISRP - Posizione	al centro
ISRI - Trascrizione	1/ 2/ 3/ 4/ 5

ISR - ISCRIZIONI

ISRC - Classe di appartenenza	indicazione di responsabilità
ISRS - Tecnica di scrittura	NR (recupero pregresso)

ISRT - Tipo di caratteri	corsivo
ISRP - Posizione	in basso a sinistra
ISRI - Trascrizione	A(lessandro) Chiari dis(egnò)
ISR - ISCRIZIONI	
ISRC - Classe di appartenenza	indicazione di responsabilità
ISRS - Tecnica di scrittura	NR (recupero pregresso)
ISRT - Tipo di caratteri	corsivo
ISRP - Posizione	in basso a sinistra
ISRI - Trascrizione	Lasinio Figlio inc(ise)
ISR - ISCRIZIONI	
ISRC - Classe di appartenenza	documentaria
ISRS - Tecnica di scrittura	NR (recupero pregresso)
ISRP - Posizione	in alto
ISRI - Trascrizione	V./ 50
NSC - Notizie storico-critiche	<p>L'incisione fa parte di una serie completa di 54 stampe con "Cammei ed In tagli". Si tratta della quinta serie di un'opera, edita a Firenze in tredici volumetti presso l'editore Giuseppe Molini fra il 1817 e il 1833, ill. tranti gran parte delle opere d'arte conservate al tempo nella Galleria de gli Uffizi: "Reale Galleria di Firenze". L'opera è suddivisa per "Quadri di Storia", "Quadri di vario genere", "Ritratti di pittori", "Statue, bassi rilievi, busti e bronzi", "Cammei ed intagli".</p> <p>Nell'edizione conservata presso l'istituto d'Arte di Siena le tredici parti sono raccolte in tre volumi, questa è probabilmente una riedizione senza testo, con il frontespizio in francese, di cui non conosciamo esattamente l'anno di edizione. La cronologia proposta è relativa alla prima edizione, da cui certamente la nostra non si discosta di molto. Per ulteriori notizie su questa serie di stampe cfr. scheda 0900477701.</p>

TU - CONDIZIONE GIURIDICA E VINCOLI

CDG - CONDIZIONE GIURIDICA

CDGG - Indicazione generica	proprietà Stato
CDGS - Indicazione specifica	Ministero della Pubblica Istruzione, Istituto d'Arte Duccio di Buoninsegna

DO - FONTI E DOCUMENTI DI RIFERIMENTO

FTA - DOCUMENTAZIONE FOTOGRAFICA

FTAX - Genere	documentazione allegata
FTAP - Tipo	fotografia b/n
FTAN - Codice identificativo	SPSAE SI 21943 P

BIB - BIBLIOGRAFIA

BIBX - Genere	bibliografia di confronto
BIBA - Autore	Gemme Medici
BIBD - Anno di edizione	1990
BIBH - Sigla per citazione	00001843
BIBN - V., pp., nn.	pp. 170, 198.
BIBI - V., tavv., figg.	tavv. 52.

AD - ACCESSO AI DATI**ADS - SPECIFICHE DI ACCESSO AI DATI****ADSP - Profilo di accesso**

1

ADSM - Motivazione

scheda contenente dati liberamente accessibili

CM - COMPILAZIONE**CMP - COMPILAZIONE****CMPD - Data**

1995

CMPN - Nome

Angiolini R.

**FUR - Funzionario
responsabile**

Gnoni C.

RVM - TRASCRIZIONE PER INFORMATIZZAZIONE**RVMD - Data**

1995

RVMN - Nome

Ciampolini M.

AGG - AGGIORNAMENTO - REVISIONE**AGGD - Data**

2006

AGGN - Nome

ARTPAST

**AGGF - Funzionario
responsabile**

NR (recupero pregresso)