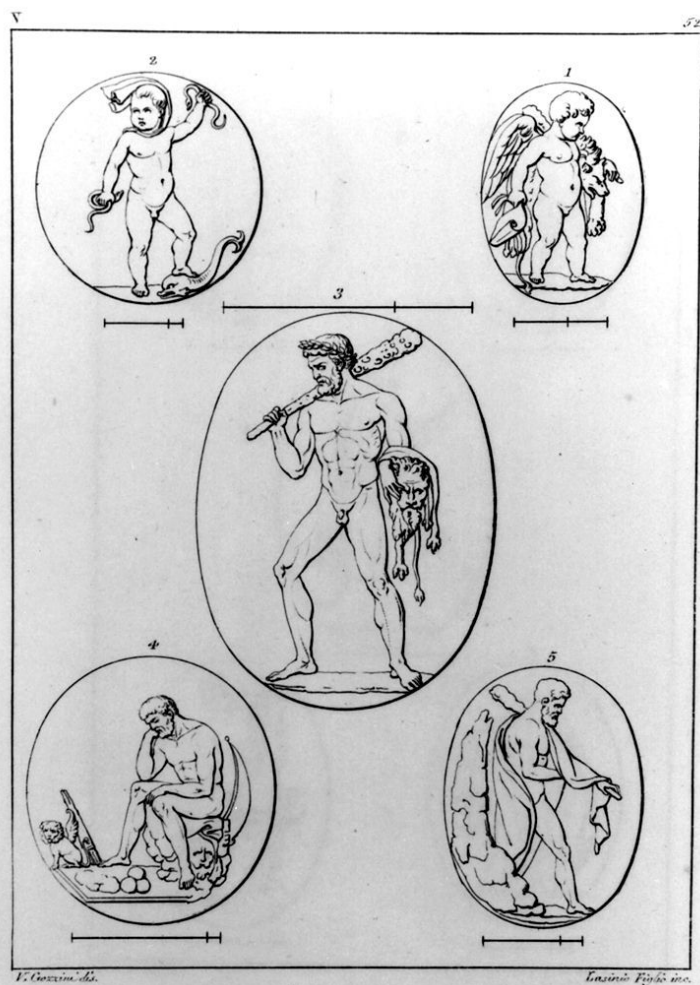


SCHEDA



CD - CODICI

| | |
|---------------------------------|----------|
| TSK - Tipo Scheda | S |
| LIR - Livello ricerca | P |
| NCT - CODICE UNIVOCO | |
| NCTR - Codice regione | 09 |
| NCTN - Numero catalogo generale | 00477752 |
| ESC - Ente schedatore | C18 |
| ECP - Ente competente | S61 |

RV - RELAZIONI

| | |
|-----------------------|------------|
| ROZ - Altre relazioni | 0900477755 |
|-----------------------|------------|

OG - OGGETTO

OGT - OGGETTO

| | |
|------------------------|----------------------|
| OGTD - Definizione | stampa |
| OGTT - Tipologia | stampa di traduzione |
| OGTV - Identificazione | elemento d'insieme |

SGT - SOGGETTO

| | |
|------------------------|--------|
| SGTI - Identificazione | Ercole |
|------------------------|--------|

LC - LOCALIZZAZIONE GEOGRAFICA AMMINISTRATIVA

PVC - LOCALIZZAZIONE GEOGRAFICO-AMMINISTRATIVA ATTUALE

| | |
|---|---|
| PVCS - Stato | ITALIA |
| PVCR - Regione | Toscana |
| PVCP - Provincia | SI |
| PVCC - Comune | Siena |
| LDC - COLLOCAZIONE SPECIFICA | |
| LDCT - Tipologia | scuola |
| LDCQ - Qualificazione | statale |
| LDCN - Denominazione attuale | Istituto d'Arte "Duccio di Buoninsegna" |
| LDCU - Indirizzo | via della Sapienza, 3 |
| LDCS - Specifiche | segnatura: C 43/243 III Galerie de Florence - cinquième sèrie |
| RO - RAPPORTO | |
| ROF - RAPPORTO OPERA FINALE/ORIGINALE | |
| ROFF - Stadio opera | derivazione |
| ROFO - Opera finale /originale | decorazione a intaglio |
| ROFS - Soggetto opera finale/originale | Ercole seduto |
| ROFD - Datazione opera finale/originale | secc. I/ II |
| ROFC - Collocazione opera finale/originale | FI/ Firenze/ Museo Archeologico |
| ROFI - Inventario opera finale/originale | 14758 |
| ROFR - Collocazione precedente | FI/ Firenze/ Uffizi |
| DT - CRONOLOGIA | |
| DTZ - CRONOLOGIA GENERICA | |
| DTZG - Secolo | sec. XIX |
| DTS - CRONOLOGIA SPECIFICA | |
| DTSI - Da | 1824 |
| DTSF - A | 1831 |
| DTM - Motivazione cronologia | bibliografia |
| AU - DEFINIZIONE CULTURALE | |
| AUT - AUTORE | |
| AUTR - Riferimento all'intervento | incisore |
| AUTM - Motivazione dell'attribuzione | iscrizione |
| AUTN - Nome scelto | Lasinio Giovanni Paolo |
| AUTA - Dati anagrafici | 1789/ 1855 |
| AUTH - Sigla per citazione | 00000688 |
| AUT - AUTORE | |
| AUTR - Riferimento all'intervento | disegnatore |

| | |
|---|-------------------------------|
| AUTM - Motivazione dell'attribuzione | iscrizione |
| AUTN - Nome scelto | Gozzini Vincenzo |
| AUTA - Dati anagrafici | notizie sec. XIX |
| AUTH - Sigla per citazione | 00000859 |
| EDT - EDITORI STAMPATORI | |
| EDTN - Nome | Molini Luigi |
| EDTD - Dati anagrafici | notizie 1831 |
| EDTR - Ruolo | stampatore |
| EDTE - Data di edizione | 1831 |
| EDTL - Luogo di edizione | FI/ Firenze |
| MT - DATI TECNICI | |
| MTC - Materia e tecnica | carta/ bulino |
| MIS - MISURE | |
| MISU - Unità | mm. |
| MISA - Altezza | 224 |
| MISL - Larghezza | 152 |
| MIF - MISURE FOGLIO | |
| MIFU - Unità | mm. |
| MIFA - Altezza | 310 |
| MIFL - Larghezza | 225 |
| CO - CONSERVAZIONE | |
| STC - STATO DI CONSERVAZIONE | |
| STCC - Stato di conservazione | buono |
| DA - DATI ANALITICI | |
| DES - DESCRIZIONE | |
| DESI - Codifica Iconclass | NR (recupero pregresso) |
| DESS - Indicazioni sul soggetto | Personaggi. |
| ISR - ISCRIZIONI | |
| ISRC - Classe di appartenenza | documentaria |
| ISRS - Tecnica di scrittura | NR (recupero pregresso) |
| ISRT - Tipo di caratteri | numeri arabi |
| ISRP - Posizione | al centro |
| ISRI - Trascrizione | 1/ 2/ 3/ 4/ 5 |
| ISR - ISCRIZIONI | |
| ISRC - Classe di appartenenza | indicazione di responsabilità |
| ISRS - Tecnica di scrittura | NR (recupero pregresso) |
| ISRT - Tipo di caratteri | corsivo |
| ISRP - Posizione | in basso a sinistra |
| ISRI - Trascrizione | V(incenzo) Gozzini dis(egnò) |

ISR - ISCRIZIONI

| | |
|--------------------------------------|-------------------------------|
| ISRC - Classe di appartenenza | indicazione di responsabilità |
| ISRS - Tecnica di scrittura | NR (recupero pregresso) |
| ISRT - Tipo di caratteri | corsivo |
| ISRP - Posizione | in basso a destra |
| ISRI - Trascrizione | Lasinio Figlio inc(ise) |

ISR - ISCRIZIONI

| | |
|--------------------------------------|-------------------------|
| ISRC - Classe di appartenenza | documentaria |
| ISRS - Tecnica di scrittura | NR (recupero pregresso) |
| ISRP - Posizione | in alto |
| ISRI - Trascrizione | V./ 52 |

NSC - Notizie storico-critiche

L'incisione fa parte di una serie completa di 54 stampe con "Cammei ed In tagli". Si tratta della quinta serie di un'opera, edita a Firenze in tredici volumetti presso l'editore Giuseppe Molini fra il 1817 e il 1833, illustranti gran parte delle opere d'arte conservate al tempo nella Galleria de gli Uffizi: "Reale Galleria di Firenze". L'opera è suddivisa per "Quadri di Storia", "Quadri di vario genere", "Ritratti di pittori", "Statue, bassi rilievi, busti e bronzi", "Cammei ed intagli". Nell'edizione conservata presso l'Istituto d'Arte di Siena le tredici parti sono raccolte in tre volumi, questa è probabilmente una riedizione senza testo, con il frontespizio in francese, di cui non conosciamo esattamente l'anno di edizione. La cronologia proposta è relativa alla prima edizione, da cui certamente la nostra non si discosta di molto. Per ulteriori notizie su questa serie di stampe cfr. scheda 0900477701.

TU - CONDIZIONE GIURIDICA E VINCOLI**CDG - CONDIZIONE GIURIDICA**

| | |
|-------------------------------------|--|
| CDGG - Indicazione generica | proprietà Stato |
| CDGS - Indicazione specifica | Ministero della Pubblica Istruzione, Istituto d'Arte Duccio di Buoninsegna |

DO - FONTI E DOCUMENTI DI RIFERIMENTO**FTA - DOCUMENTAZIONE FOTOGRAFICA**

| | |
|-------------------------------------|-------------------------|
| FTAX - Genere | documentazione allegata |
| FTAP - Tipo | fotografia b/n |
| FTAN - Codice identificativo | SPSAE SI 21947 P |

BIB - BIBLIOGRAFIA

| | |
|-----------------------------------|---------------------------|
| BIBX - Genere | bibliografia di confronto |
| BIBA - Autore | Gemme Medici |
| BIBD - Anno di edizione | 1990 |
| BIBH - Sigla per citazione | 00001843 |
| BIBN - V., pp., nn. | pp. 167, 175. |
| BIBI - V., tavv., figg. | tav. 25. |

AD - ACCESSO AI DATI**ADS - SPECIFICHE DI ACCESSO AI DATI**

| | |
|----------------------------------|---|
| ADSP - Profilo di accesso | 1 |
|----------------------------------|---|

| | |
|---|---|
| ADSM - Motivazione | scheda contenente dati liberamente accessibili |
| CM - COMPILAZIONE | |
| CMP - COMPILAZIONE | |
| CMPD - Data | 1995 |
| CMPN - Nome | Angiolini R. |
| FUR - Funzionario responsabile | Gnoni C. |
| RVM - TRASCRIZIONE PER INFORMATIZZAZIONE | |
| RVMD - Data | 1995 |
| RVMN - Nome | Ciampolini M. |
| AGG - AGGIORNAMENTO - REVISIONE | |
| AGGD - Data | 2006 |
| AGGN - Nome | ARTPAST |
| AGGF - Funzionario responsabile | NR (recupero pregresso) |
| AN - ANNOTAZIONI | |
| OSS - Osservazioni | SPECIFICHE DEL SOGGETTO: putto alato con gli attributi di Ercole, Ercole, Ercole seduto, Ercole con mantello e clava, Ercole bambino soffoca i serpenti |