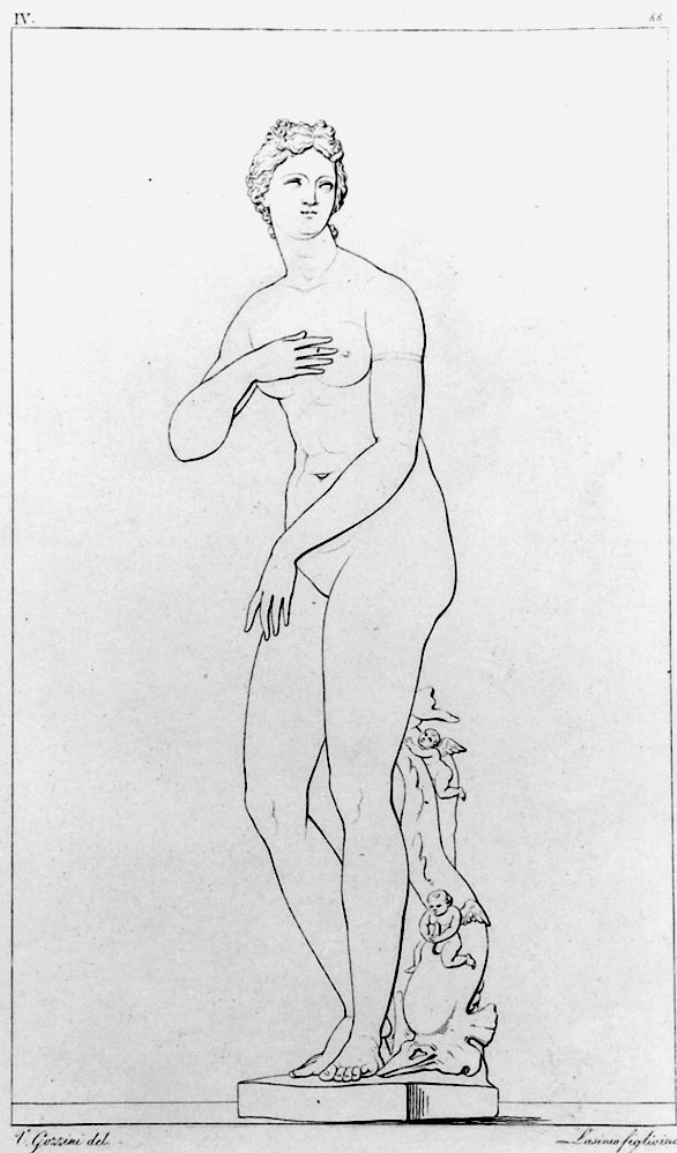


# SCHEDA



## CD - CODICI

|                                 |                |
|---------------------------------|----------------|
| TSK - Tipo Scheda               | S              |
| LIR - Livello ricerca           | P              |
| NCT - CODICE UNIVOCO            |                |
| NCTR - Codice regione           | 09             |
| NCTN - Numero catalogo generale | 00477818       |
| ESC - Ente schedatore           | C18 (L.160/88) |
| ECP - Ente competente           | S61            |

## RV - RELAZIONI

|                       |            |
|-----------------------|------------|
| ROZ - Altre relazioni | 0900477755 |
|-----------------------|------------|

## OG - OGGETTO

|                        |                      |
|------------------------|----------------------|
| OGT - OGGETTO          |                      |
| OGTD - Definizione     | stampa               |
| OGTT - Tipologia       | stampa di traduzione |
| OGTV - Identificazione | elemento d'insieme   |

|   |   |
|---|---|
| <b>SGT - SOGGETTO</b>   |   |
| <b>SGTI - Identificazione</b>                                 | Venere  |
| <b>SGTT - Titolo</b>  | Venere dei Medici   |
| <b>SGTP - Titolo proprio</b>                                  | Venere Medicea  |
| <b>SGTL - Tipo titolo</b>                                     | dall'indice   |
| <b>LC - LOCALIZZAZIONE GEOGRAFICA AMMINISTRATIVA</b>          |   |
| <b>PVC - LOCALIZZAZIONE GEOGRAFICO-AMMINISTRATIVA ATTUALE</b> |   |
| <b>PVCS - Stato</b>   | ITALIA  |
| <b>PVCR - Regione</b>   | Toscana   |
| <b>PVCP - Provincia</b>                                       | SI  |
| <b>PVCC - Comune</b>  | Siena   |
| <b>LDC - COLLOCAZIONE SPECIFICA</b>                           |   |
| <b>LDCT - Tipologia</b>                                       | scuola  |
| <b>LDCQ - Qualificazione</b>                                  | statale   |
| <b>LDCN - Denominazione attuale</b>                           | Istituto d'Arte "Duccio di Buoninsegna"                       |
| <b>LDCU - Indirizzo</b>                                       | via della Sapienza, 3   |
| <b>LDCS - Specifiche</b>                                      | segnatura: C 43/243 III Galerie de Florence - quatrième série |
| <b>RO - RAPPORTO</b>  |   |
| <b>ROF - RAPPORTO OPERA FINALE/ORIGINALE</b>                  |   |
| <b>ROFF - Stadio opera</b>                                    | derivazione   |
| <b>ROFO - Opera finale /originale</b>                         | statua  |
| <b>ROFA - Autore opera finale /originale</b>                  | ambito prassitelico   |
| <b>ROFC - Collocazione opera finale/originale</b>             | FI/ Firenze/ Galleria degli Uffizi                            |
| <b>ROFI - Inventario opera finale/originale</b>               | 224   |
| <b>DT - CRONOLOGIA</b>  |   |
| <b>DTZ - CRONOLOGIA GENERICA</b>                              |   |
| <b>DTZG - Secolo</b>  | sec. XIX  |
| <b>DTS - CRONOLOGIA SPECIFICA</b>                             |   |
| <b>DTSI - Da</b>  | 1817  |
| <b>DTSF - A</b>   | 1824  |
| <b>DTM - Motivazione cronologia</b>                           | bibliografia  |
| <b>AU - DEFINIZIONE CULTURALE</b>                             |   |
| <b>AUT - AUTORE</b>   |   |
| <b>AUTR - Riferimento all'intervento</b>                      | incisore  |
| <b>AUTM - Motivazione dell'attribuzione</b>                   | iscrizione  |
| <b>AUTN - Nome scelto</b>                                     | Lasinio Giovanni Paolo  |
| <b>AUTA - Dati anagrafici</b>                                 | 1789/ 1855  |

|   |                               |
|---|-------------------------------|
| <b>AUTH - Sigla per citazione</b>           | 00000688                      |
| <b>AUT - AUTORE</b>                         |                               |
| <b>AUTR - Riferimento all'intervento</b>    | disegnatore                   |
| <b>AUTM - Motivazione dell'attribuzione</b> | iscrizione                    |
| <b>AUTN - Nome scelto</b>                   | Gozzini Vincenzo              |
| <b>AUTA - Dati anagrafici</b>               | notizie sec. XIX              |
| <b>AUTH - Sigla per citazione</b>           | 00000859                      |
| <b>EDT - EDITORI STAMPATORI</b>             |                               |
| <b>EDTN - Nome</b>                          | Molini Giuseppe               |
| <b>EDTD - Dati anagrafici</b>               | 1772/ 1856                    |
| <b>EDTR - Ruolo</b>                         | stampatore                    |
| <b>EDTE - Data di edizione</b>              | 1817-1824                     |
| <b>EDTL - Luogo di edizione</b>             | FI/ Firenze                   |
| <b>MT - DATI TECNICI</b>                    |                               |
| <b>MTC - Materia e tecnica</b>              | carta/ bulino                 |
| <b>MIS - MISURE</b>                         |                               |
| <b>MISU - Unità</b>                         | mm.                           |
| <b>MISA - Altezza</b>                       | 225                           |
| <b>MISL - Larghezza</b>                     | 140                           |
| <b>MIF - MISURE FOGLIO</b>                  |                               |
| <b>MIFU - Unità</b>                         | mm.                           |
| <b>MIFA - Altezza</b>                       | 310                           |
| <b>MIFL - Larghezza</b>                     | 225                           |
| <b>CO - CONSERVAZIONE</b>                   |                               |
| <b>STC - STATO DI CONSERVAZIONE</b>         |                               |
| <b>STCC - Stato di conservazione</b>        | buono                         |
| <b>DA - DATI ANALITICI</b>                  |                               |
| <b>DES - DESCRIZIONE</b>                    |                               |
| <b>DESI - Codifica Iconclass</b>            | NR (recupero pregresso)       |
| <b>DESS - Indicazioni sul soggetto</b>      | Personaggi.                   |
| <b>ISR - ISCRIZIONI</b>                     |                               |
| <b>ISRC - Classe di appartenenza</b>        | indicazione di responsabilità |
| <b>ISRS - Tecnica di scrittura</b>          | NR (recupero pregresso)       |
| <b>ISRT - Tipo di caratteri</b>             | corsivo                       |
| <b>ISRP - Posizione</b>                     | in basso a destra             |
| <b>ISRI - Trascrizione</b>                  | Lasinio Figlio inc(ise)       |
| <b>ISR - ISCRIZIONI</b>                     |                               |
| <b>ISRC - Classe di appartenenza</b>        | indicazione di responsabilità |

|  |  |
|--|--|
| <b>ISRS - Tecnica di scrittura</b>           | NR (recupero pregresso)  |
| <b>ISRT - Tipo di caratteri</b>              | corsivo  |
| <b>ISRP - Posizione</b>                      | in basso a sinistra  |
| <b>ISRI - Trascrizione</b>                   | V(incenzo) Gozzini del(ineò)   |
| <b>ISR - ISCRIZIONI</b>                      |  |
| <b>ISRC - Classe di appartenenza</b>         | documentaria   |
| <b>ISRS - Tecnica di scrittura</b>           | NR (recupero pregresso)  |
| <b>ISRT - Tipo di caratteri</b>              | numeri arabi   |
| <b>ISRP - Posizione</b>                      | in alto  |
| <b>ISRI - Trascrizione</b>                   | IV./ 88.   |
| <b>NSC - Notizie storico-critiche</b>        | <p>L'incisione fa parte di una serie incompleta di 149 stampe con "Statue, bassi rilievi, busti e bronzi". Otto di queste non sono state stampate nel nostro volume, ma risultano sia nell'indice che nella numerazione delle tavole. Si tratta della quinta serie di un'opera, edita a Firenze in tredici volumetti presso l'editore Giuseppe Molini fra il 1817 e il 1833, illustranti gran parte delle opere d'arte conservate al tempo nella Galleria degli Uffizi: "Reale Galleria di Firenze". L'opera è suddivisa in "Quadri di Storia", "Quadri di vario genere", "Ritratti di pittori", "Statue, bassi rilievi, busti e bronzi", "Cammei ed intagli".</p> <p>Nell'edizione conservata presso l'Istituto d'Arte di Siena le tredici parti sono raccolte in tre volumi, questa è probabilmente una riedizione senza testo, con il frontespizio in francese, di cui non conosciamo esattamente l'anno di edizione. La cronologia proposta è relativa alla prima edizione, da cui certamente la nostra (SEGUE IN OSSERVAZIONI:)</p> |
| <b>TU - CONDIZIONE GIURIDICA E VINCOLI</b>   |  |
| <b>CDG - CONDIZIONE GIURIDICA</b>            |  |
| <b>CDGG - Indicazione generica</b>           | proprietà Stato  |
| <b>CDGS - Indicazione specifica</b>          | Ministero della Pubblica Istruzione, Istituto d'Arte Duccio di Buoninsegna   |
| <b>DO - FONTI E DOCUMENTI DI RIFERIMENTO</b> |  |
| <b>FTA - DOCUMENTAZIONE FOTOGRAFICA</b>      |  |
| <b>FTAX - Genere</b>                         | documentazione allegata  |
| <b>FTAP - Tipo</b>                           | fotografia b/n   |
| <b>FTAN - Codice identificativo</b>          | SPSAE SI 22013 P   |
| <b>BIB - BIBLIOGRAFIA</b>                    |  |
| <b>BIBX - Genere</b>                         | bibliografia di confronto  |
| <b>BIBA - Autore</b>                         | Mansuelli G.A.   |
| <b>BIBD - Anno di edizione</b>               | 1958   |
| <b>BIBH - Sigla per citazione</b>            | 00001807   |
| <b>BIBN - V., pp., nn.</b>                   | v. I, pp. 69-74, 374.  |
| <b>BIBI - V., tavv., figg.</b>               | fig. 45.   |
| <b>BIB - BIBLIOGRAFIA</b>                    |  |
| <b>BIBX - Genere</b>                         | bibliografia specifica   |
| <b>BIBA - Autore</b>                         | British Library  |

|   |  |
|---|--|
| <b>BIBD - Anno di edizione</b>                  | 1967   |
| <b>BIBH - Sigla per citazione</b>               | 00001844   |
| <b>BIBN - V., pp., nn.</b>                      | v. 9, p. 463, n. 617.  |
| <b>AD - ACCESSO AI DATI</b>                     |  |
| <b>ADS - SPECIFICHE DI ACCESSO AI DATI</b>      |  |
| <b>ADSP - Profilo di accesso</b>                | 1  |
| <b>ADSM - Motivazione</b>                       | scheda contenente dati liberamente accessibili   |
| <b>CM - COMPILAZIONE</b>                        |  |
| <b>CMP - COMPILAZIONE</b>                       |  |
| <b>CMPD - Data</b>                              | 1995   |
| <b>CMPN - Nome</b>                              | Angiolini R.   |
| <b>FUR - Funzionario responsabile</b>           | Gnoni C.   |
| <b>RVM - TRASCRIZIONE PER INFORMATIZZAZIONE</b> |  |
| <b>RVMD - Data</b>                              | 1995   |
| <b>RVMN - Nome</b>                              | Angiolini R.   |
| <b>AGG - AGGIORNAMENTO - REVISIONE</b>          |  |
| <b>AGGD - Data</b>                              | 2006   |
| <b>AGGN - Nome</b>                              | ARTPAST  |
| <b>AGGF - Funzionario responsabile</b>          | NR (recupero pregresso)  |
| <b>AN - ANNOTAZIONI</b>                         |  |
| <b>OSS - Osservazioni</b>                       | SEGUE DA NOTIZIE STORICO-CRITICHE: non si discosta di molto. Per ulteriori notizie su questa serie di stampe cfr. scheda 0900477755. |