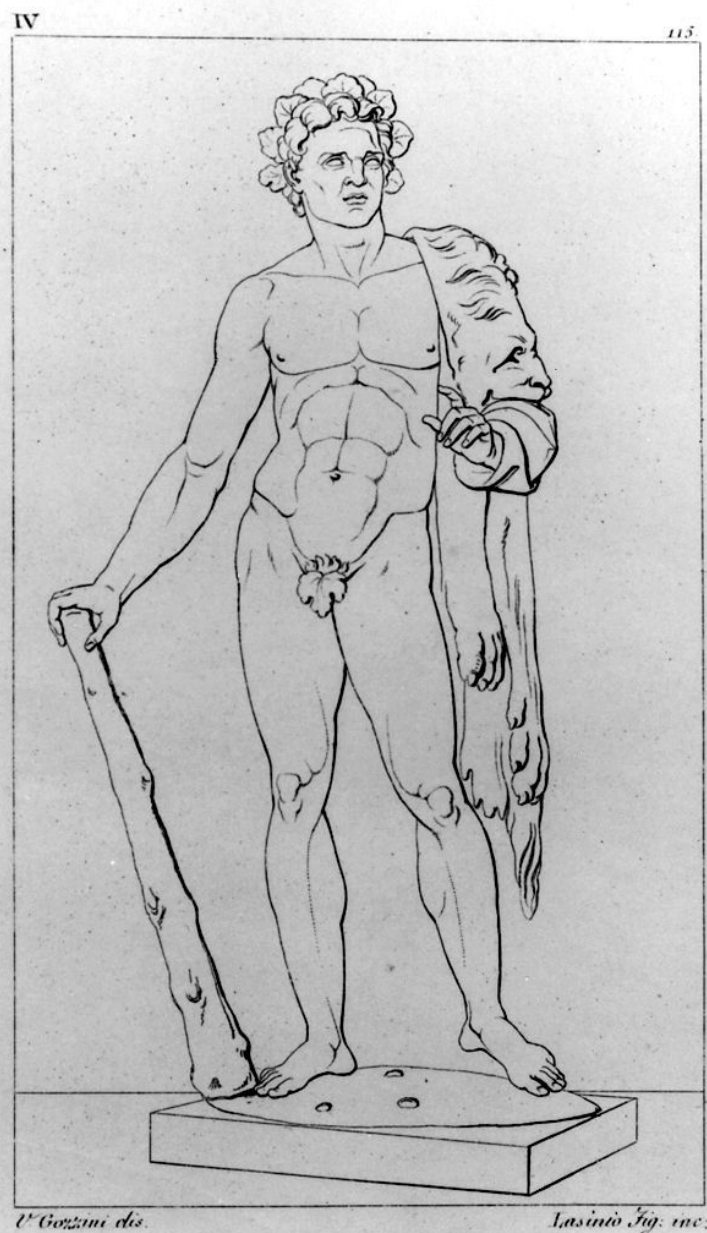


SCHEDA



CD - CODICI

TSK - Tipo Scheda	S
LIR - Livello ricerca	P
NCT - CODICE UNIVOCO	
NCTR - Codice regione	09
NCTN - Numero catalogo generale	00477835
ESC - Ente schedatore	C18
ECP - Ente competente	S61

RV - RELAZIONI

ROZ - Altre relazioni	0900477755
-----------------------	------------

OG - OGGETTO

OGT - OGGETTO

OGTD - Definizione	stampa
OGTT - Tipologia	stampa di traduzione

OGTV - Identificazione	elemento d'insieme
SGT - SOGGETTO	
SGTI - Identificazione	Ercole
SGTP - Titolo proprio	Ercole, statuetta in bronzo
SGTL - Tipo titolo	dall'indice
LC - LOCALIZZAZIONE GEOGRAFICA AMMINISTRATIVA	
PVC - LOCALIZZAZIONE GEOGRAFICO-AMMINISTRATIVA ATTUALE	
PVCS - Stato	ITALIA
PVCR - Regione	Toscana
PVCP - Provincia	SI
PVCC - Comune	Siena
LDC - COLLOCAZIONE SPECIFICA	
LDCT - Tipologia	scuola
LDCQ - Qualificazione	statale
LDCN - Denominazione attuale	Istituto d'Arte "Duccio di Buoninsegna"
LDCU - Indirizzo	via della Sapienza, 3
LDCS - Specifiche	segnatura: C 43/243 III Galerie de Florence - quatrième série
RO - RAPPORTO	
ROF - RAPPORTO OPERA FINALE/ORIGINALE	
ROFF - Stadio opera	derivazione
ROFO - Opera finale /originale	statuetta
ROFC - Collocazione opera finale/originale	FI/ Firenze/ Museo Archeologico
DT - CRONOLOGIA	
DTZ - CRONOLOGIA GENERICA	
DTZG - Secolo	sec. XIX
DTS - CRONOLOGIA SPECIFICA	
DTSI - Da	1817
DTSF - A	1824
DTM - Motivazione cronologia	bibliografia
AU - DEFINIZIONE CULTURALE	
AUT - AUTORE	
AUTR - Riferimento all'intervento	incisore
AUTM - Motivazione dell'attribuzione	iscrizione
AUTN - Nome scelto	Lasinio Giovanni Paolo
AUTA - Dati anagrafici	1789/ 1855
AUTH - Sigla per citazione	00000688
AUT - AUTORE	
AUTR - Riferimento all'intervento	disegnatore

AUTM - Motivazione dell'attribuzione	iscrizione
AUTN - Nome scelto	Gozzini Vincenzo
AUTA - Dati anagrafici	notizie sec. XIX
AUTH - Sigla per citazione	00000859
EDT - EDITORI STAMPATORI	
EDTN - Nome	Molini Giuseppe
EDTD - Dati anagrafici	1772/ 1856
EDTR - Ruolo	stampatore
EDTE - Data di edizione	1817-1824
EDTL - Luogo di edizione	FI/ Firenze
MT - DATI TECNICI	
MTC - Materia e tecnica	carta/ bulino
MIS - MISURE	
MISU - Unità	mm.
MISA - Altezza	222
MISL - Larghezza	154
MIF - MISURE FOGLIO	
MIFU - Unità	mm.
MIFA - Altezza	310
MIFL - Larghezza	225
CO - CONSERVAZIONE	
STC - STATO DI CONSERVAZIONE	
STCC - Stato di conservazione	buono
DA - DATI ANALITICI	
DES - DESCRIZIONE	
DESI - Codifica Iconclass	NR (recupero pregresso)
DESS - Indicazioni sul soggetto	Personaggi.
ISR - ISCRIZIONI	
ISRC - Classe di appartenenza	indicazione di responsabilità
ISRS - Tecnica di scrittura	NR (recupero pregresso)
ISRT - Tipo di caratteri	corsivo
ISRP - Posizione	in basso a destra
ISRI - Trascrizione	Lasinio Fig(lio) inc(ise)
ISR - ISCRIZIONI	
ISRC - Classe di appartenenza	indicazione di responsabilità
ISRS - Tecnica di scrittura	NR (recupero pregresso)
ISRT - Tipo di caratteri	corsivo
ISRP - Posizione	in basso a sinistra
ISRI - Trascrizione	V(incenzo) Gozzini dis(egnò)

ISR - ISCRIZIONI

ISRC - Classe di appartenenza	documentaria
ISRS - Tecnica di scrittura	NR (recupero pregresso)
ISRP - Posizione	in alto
ISRI - Trascrizione	IV./ 115.
NSC - Notizie storico-critiche	L'incisione fa parte di una serie incompleta di 149 stampe con "Statue, bassi rilievi, busti e bronzi". Otto di queste non sono state stampate nel nostro volume, ma risultano sia nell'indice che nella numerazione delle tavole. Si tratta della quinta serie di un'opera, edita a Firenze in tredici volumetti presso l'editore Giuseppe Molini fra il 1817 e il 1833, illustranti gran parte delle opere d'arte conservate al tempo nella Galleria degli Uffizi: "Reale Galleria di Firenze". L'opera è suddivisa in "Quadri di Storia", "Quadri di vario genere", "Ritratti di pittori", "Statue, bassi rilievi, busti e bronzi", "Cammei ed intagli". Nell'edizione conservata presso l'Istituto d'Arte di Siena le tredici parti sono raccolte in tre volumi, questa è probabilmente una riedizione senza testo, con il frontespizio in francese, di cui non conosciamo esattamente l'anno di edizione. La cronologia proposta è relativa alla prima edizione, da cui certamente la nostra (SEGUE IN OSSERVAZIONI:)

TU - CONDIZIONE GIURIDICA E VINCOLI**CDG - CONDIZIONE GIURIDICA**

CDGG - Indicazione generica	proprietà Stato
CDGS - Indicazione specifica	Ministero della Pubblica Istruzione, Istituto d'Arte Duccio di Buoninsegna

DO - FONTI E DOCUMENTI DI RIFERIMENTO**FTA - DOCUMENTAZIONE FOTOGRAFICA**

FTAX - Genere	documentazione allegata
FTAP - Tipo	fotografia b/n
FTAN - Codice identificativo	SPSAE SI 22030 P

BIB - BIBLIOGRAFIA

BIBX - Genere	bibliografia specifica
BIBA - Autore	British Library
BIBD - Anno di edizione	1967
BIBH - Sigla per citazione	00001844
BIBN - V., pp., nn.	v. 9, p. 463, n. 617

AD - ACCESSO AI DATI**ADS - SPECIFICHE DI ACCESSO AI DATI**

ADSP - Profilo di accesso	1
ADSM - Motivazione	scheda contenente dati liberamente accessibili

CM - COMPILAZIONE**CMP - COMPILAZIONE**

CMPD - Data	1995
CMPN - Nome	Angiolini R.
FUR - Funzionario	

responsabile	Gnoni C.
---------------------	----------

RVM - TRASCRIZIONE PER INFORMATIZZAZIONE	
---	--

RVMD - Data	1995
--------------------	------

RVMN - Nome	Angiolini R.
--------------------	--------------

AGG - AGGIORNAMENTO - REVISIONE	
--	--

AGGD - Data	2006
--------------------	------

AGGN - Nome	ARTPAST
--------------------	---------

AGGF - Funzionario responsabile	NR (recupero pregresso)
--	-------------------------

AN - ANNOTAZIONI	
-------------------------	--

OSS - Osservazioni	SEGUE DA NOTIZIE STORICO-CRITICHE: non si discosta di molto. Per ulteriori notizie su questa serie di stampe cfr. scheda 0900477755.
---------------------------	--