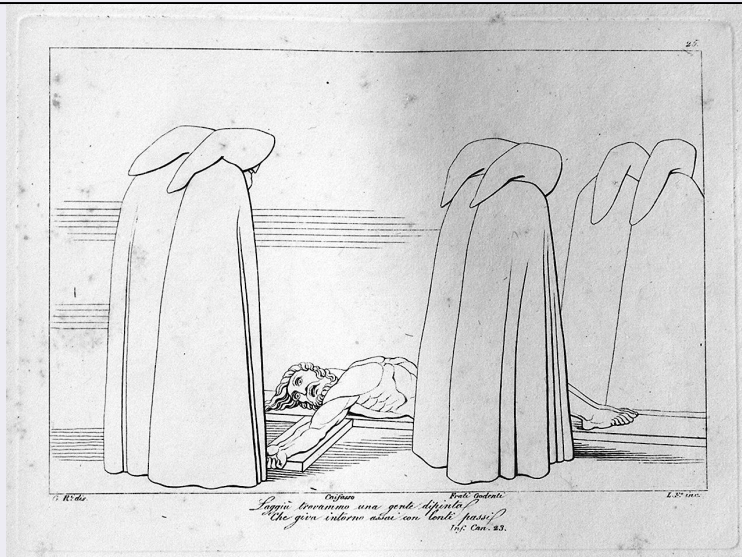


# SCHEDA



## CD - CODICI

TSK - Tipo Scheda	S
LIR - Livello ricerca	P
NCT - CODICE UNIVOCO	
NCTR - Codice regione	09
NCTN - Numero catalogo generale	00477928
ESC - Ente schedatore	C18
ECP - Ente competente	S61

## RV - RELAZIONI

ROZ - Altre relazioni	0900477903
-----------------------	------------

## OG - OGGETTO

### OGT - OGGETTO

OGTD - Definizione	stampa
OGTT - Tipologia	stampa di riproduzione
OGTV - Identificazione	elemento d'insieme

### SGT - SOGGETTO

SGTI - Identificazione	Caifasso e i frati gaudenti
SGTP - Titolo proprio	Laggiù trovammo una gente dipinta che giva intorno assai con lenti passi
SGTL - Tipo titolo	dalla stampa

## LC - LOCALIZZAZIONE GEOGRAFICA AMMINISTRATIVA

### PVC - LOCALIZZAZIONE GEOGRAFICO-AMMINISTRATIVA ATTUALE

PVCS - Stato	ITALIA
PVCR - Regione	Toscana
PVCP - Provincia	SI
PVCC - Comune	Siena

### LDC - COLLOCAZIONE SPECIFICA

LDCT - Tipologia	scuola
------------------	--------

<b>LDCQ - Qualificazione</b>	statale
<b>LDCN - Denominazione attuale</b>	Istituto d'Arte "Duccio di Buoninsegna"
<b>LDCU - Indirizzo</b>	via della Sapienza, 3
<b>LDCS - Specifiche</b>	segnatura: C 44/244 La Divina Commedia di Dante Alighieri

### LA - ALTRE LOCALIZZAZIONI GEOGRAFICO-AMMINISTRATIVE

<b>TCL - Tipo di localizzazione</b>	luogo di provenienza
<b>PRV - LOCALIZZAZIONE GEOGRAFICO-AMMINISTRATIVA</b>	
<b>PRVR - Regione</b>	Toscana
<b>PRVP - Provincia</b>	SI
<b>PRVC - Comune</b>	Siena
<b>PRC - COLLOCAZIONE SPECIFICA</b>	
<b>PRCM - Denominazione raccolta</b>	Collezione privata Bruni Giovanni
<b>PRD - DATA</b>	
<b>PRDI - Data ingresso</b>	1838
<b>PRDU - Data uscita</b>	1864

### DT - CRONOLOGIA

<b>DTZ - CRONOLOGIA GENERICA</b>	
<b>DTZG - Secolo</b>	sec. XVIII
<b>DTS - CRONOLOGIA SPECIFICA</b>	
<b>DTSI - Da</b>	1792
<b>DTSF - A</b>	1793
<b>DTM - Motivazione cronologia</b>	bibliografia

### DT - CRONOLOGIA

<b>DTZ - CRONOLOGIA GENERICA</b>	
<b>DTZG - Secolo</b>	sec. XIX
<b>DTS - CRONOLOGIA SPECIFICA</b>	
<b>DTSI - Da</b>	1830
<b>DTSF - A</b>	1838
<b>DTM - Motivazione cronologia</b>	bibliografia

### AU - DEFINIZIONE CULTURALE

<b>AUT - AUTORE</b>	
<b>AUTR - Riferimento all'intervento</b>	incisore
<b>AUTM - Motivazione dell'attribuzione</b>	iscrizione
<b>AUTN - Nome scelto</b>	Lasinio Giovanni Paolo
<b>AUTA - Dati anagrafici</b>	1789/ 1855
<b>AUTH - Sigla per citazione</b>	00000688
<b>AUT - AUTORE</b>	
<b>AUTR - Riferimento all'intervento</b>	disegnatore
<b>AUTM - Motivazione</b>	

<b>dell'attribuzione</b>	iscrizione
<b>AUTN - Nome scelto</b>	Rossi Giuseppe
<b>AUTA - Dati anagrafici</b>	1820/ 1899
<b>AUTH - Sigla per citazione</b>	10009129
<b>AUT - AUTORE</b>	
<b>AUTR - Riferimento all'intervento</b>	inventore
<b>AUTM - Motivazione dell'attribuzione</b>	bibliografia
<b>AUTN - Nome scelto</b>	Flaxman John
<b>AUTA - Dati anagrafici</b>	1755/ 1826
<b>AUTH - Sigla per citazione</b>	00001446
<b>EDT - EDITORI STAMPATORI</b>	
<b>EDTN - Nome</b>	Ciardetti/ Molini
<b>EDTD - Dati anagrafici</b>	notizie 1805-1841
<b>EDTR - Ruolo</b>	editore
<b>EDTE - Data di edizione</b>	1830-1838
<b>EDTL - Luogo di edizione</b>	FI/ Firenze
<b>MT - DATI TECNICI</b>	
<b>MTC - Materia e tecnica</b>	carta/ acquaforte
<b>MIS - MISURE</b>	
<b>MISU - Unità</b>	mm.
<b>MISA - Altezza</b>	131
<b>MISL - Larghezza</b>	176
<b>MIF - MISURE FOGLIO</b>	
<b>MIFU - Unità</b>	mm.
<b>MIFA - Altezza</b>	316
<b>MIFL - Larghezza</b>	230
<b>FIL - Filigrana</b>	lettere P V I in caratteri corsivi
<b>CO - CONSERVAZIONE</b>	
<b>STC - STATO DI CONSERVAZIONE</b>	
<b>STCC - Stato di conservazione</b>	buono
<b>DA - DATI ANALITICI</b>	
<b>DES - DESCRIZIONE</b>	
<b>DESI - Codifica Iconclass</b>	NR (recupero pregresso)
<b>DESS - Indicazioni sul soggetto</b>	Personaggi.
<b>ISR - ISCRIZIONI</b>	
<b>ISRC - Classe di appartenenza</b>	indicazione di responsabilità
<b>ISRS - Tecnica di scrittura</b>	NR (recupero pregresso)
<b>ISRP - Posizione</b>	in basso ai lati
<b>ISRI - Trascrizione</b>	G(iuseppe). R(ossi). dis(egnatore). / L(asinio). F(iglio). inc(isore).

**ISR - ISCRIZIONI**

<b>ISRC - Classe di appartenenza</b>	didascalica
<b>ISRS - Tecnica di scrittura</b>	NR (recupero pregresso)
<b>ISRT - Tipo di caratteri</b>	corsivo
<b>ISRP - Posizione</b>	in basso al centro
<b>ISRI - Trascrizione</b>	Caifasso / Frati godenti

**ISR - ISCRIZIONI**

<b>ISRC - Classe di appartenenza</b>	di titolazione
<b>ISRS - Tecnica di scrittura</b>	NR (recupero pregresso)
<b>ISRT - Tipo di caratteri</b>	corsivo
<b>ISRP - Posizione</b>	in basso al centro
<b>ISRA - Autore</b>	Alighieri Dante
<b>ISRI - Trascrizione</b>	Laggiù trovammo una gente dipinta / che giva intorno assai con lenti passi / Inf(erno). Can(to). 23

**ISR - ISCRIZIONI**

<b>ISRC - Classe di appartenenza</b>	documentaria
<b>ISRS - Tecnica di scrittura</b>	NR (recupero pregresso)
<b>ISRT - Tipo di caratteri</b>	numeri arabi
<b>ISRP - Posizione</b>	in alto a destra
<b>ISRI - Trascrizione</b>	25

**NSC - Notizie storico-critiche**

Il libro contiene una raccolta di 111 illustrazioni per la Divina Commedia; in ogni pagina, sotto ciascuna incisione ne sono riportati i versi di riferimento, con l' indicazione del canto in cui essi si trovano. Esso fece ingresso nella collezione Bruni nel 1838, come testimonia l'iscrizione a penna sul primo foglio di guardia, "Acquist.o 1838", identica per calligrafia e tipo di inchiostro, all' altra iscrizione, "Collezione Bruni", vergata da Giovanni Bruni stesso. La data del 1838 fornisce quindi un riferimento ante quem affidabile, utile a definire i termini cronologici dell'edizione del libro, di cui non è stato possibile trovare altre copie, né notizie precise. John Flaxman fu incaricato nel 1792 da Sir Thomas Hope di eseguire una serie di disegni da cui ricavare incisioni per illustrare la Divina Commedia; nel 1793 il lavoro era completato e la serie di 111 stampe, incise da Tommaso Piroli, vedeva la luce a Roma nel 1802; ed era poi ancora (SEGUE IN OSSERVAZIONI:)

**TU - CONDIZIONE GIURIDICA E VINCOLI****ACQ - ACQUISIZIONE**

<b>ACQT - Tipo acquisizione</b>	legato
<b>ACQN - Nome</b>	Bruni Giovanni
<b>ACQD - Data acquisizione</b>	1864
<b>ACQL - Luogo acquisizione</b>	SI/ Siena

**CDG - CONDIZIONE GIURIDICA**

<b>CDGG - Indicazione generica</b>	proprietà Stato
------------------------------------	-----------------

**CDGS - Indicazione  
specifica**

Ministero della Pubblica Istruzione, Istituto d'Arte Duccio di  
Buoninsegna

## **DO - FONTI E DOCUMENTI DI RIFERIMENTO**

### **FTA - DOCUMENTAZIONE FOTOGRAFICA**

<b>FTAX - Genere</b>	documentazione allegata
<b>FTAP - Tipo</b>	fotografia b/n
<b>FTAN - Codice identificativo</b>	SPSAE SI 22123 P

### **BIB - BIBLIOGRAFIA**

<b>BIBX - Genere</b>	bibliografia di confronto
<b>BIBA - Autore</b>	Comanducci A.M.
<b>BIBD - Anno di edizione</b>	1970-1974
<b>BIBH - Sigla per citazione</b>	00000175
<b>BIBN - V., pp., nn.</b>	v. II, p. 983

### **BIB - BIBLIOGRAFIA**

<b>BIBX - Genere</b>	bibliografia di confronto
<b>BIBA - Autore</b>	Cosenza M.E.
<b>BIBD - Anno di edizione</b>	1968
<b>BIBH - Sigla per citazione</b>	00001125
<b>BIBN - V., pp., nn.</b>	p. 175

### **BIB - BIBLIOGRAFIA**

<b>BIBX - Genere</b>	bibliografia di confronto
<b>BIBA - Autore</b>	Flaxman Dante
<b>BIBD - Anno di edizione</b>	1986
<b>BIBH - Sigla per citazione</b>	00001845
<b>BIBN - V., pp., nn.</b>	p. 141

### **BIB - BIBLIOGRAFIA**

<b>BIBX - Genere</b>	bibliografia specifica
<b>BIBA - Autore</b>	Volkman L.
<b>BIBD - Anno di edizione</b>	1898
<b>BIBH - Sigla per citazione</b>	00001846
<b>BIBN - V., pp., nn.</b>	p. 81

### **BIB - BIBLIOGRAFIA**

<b>BIBX - Genere</b>	bibliografia di confronto
<b>BIBA - Autore</b>	Thieme U./ Becker F.
<b>BIBD - Anno di edizione</b>	1907-1950
<b>BIBH - Sigla per citazione</b>	00000017
<b>BIBN - V., pp., nn.</b>	v. XII, p. 84

## **AD - ACCESSO AI DATI**

### **ADS - SPECIFICHE DI ACCESSO AI DATI**

<b>ADSP - Profilo di accesso</b>	1
<b>ADSM - Motivazione</b>	scheda contenente dati liberamente accessibili

## **CM - COMPILAZIONE**

### **CMP - COMPILAZIONE**

<b>CMPD - Data</b>	1995
<b>CMPN - Nome</b>	Martinelli C.
<b>FUR - Funzionario responsabile</b>	Gnoni C.
<b>RVM - TRASCRIZIONE PER INFORMATIZZAZIONE</b>	
<b>RVMD - Data</b>	1995
<b>RVMN - Nome</b>	Angiolini R.
<b>AGG - AGGIORNAMENTO - REVISIONE</b>	
<b>AGGD - Data</b>	2006
<b>AGGN - Nome</b>	ARTPAST
<b>AGGF - Funzionario responsabile</b>	NR (recupero pregresso)
<b>AN - ANNOTAZIONI</b>	
<b>OSS - Osservazioni</b>	<p>SEGUE DA NOTIZIE STORICO-CRITICHE: ristampata a Londra nel 1807, in edizione ridotta, con solo 34 tavole, e nel 1820, completa di tutta la serie di incisioni (Gizzi, 1986, p. 141). A Firenze Lasinio Figlio eseguiva una seconda serie di incisioni tratte dai disegni di Flaxman, riprodotti da un disegnatore che si firma G. R.: si tratta con tutta probabilità di Giuseppe Rossi, che collaborò altre volte con Lasinio. I repertori d'altra parte non riportano nessun altro nome, iniziante con le lettere G. R., che possa plausibilmente aver eseguito i disegni per Lasinio. Volkmann (1898, p. 84) cita un'edizione della Divina Commedia stampata da "Ciardetti (Molini)" fra il 1830 e il 1840, non specificando meglio in quali termini le due case editrici fiorentine collaborassero, né se si trattasse in quel caso di</p>