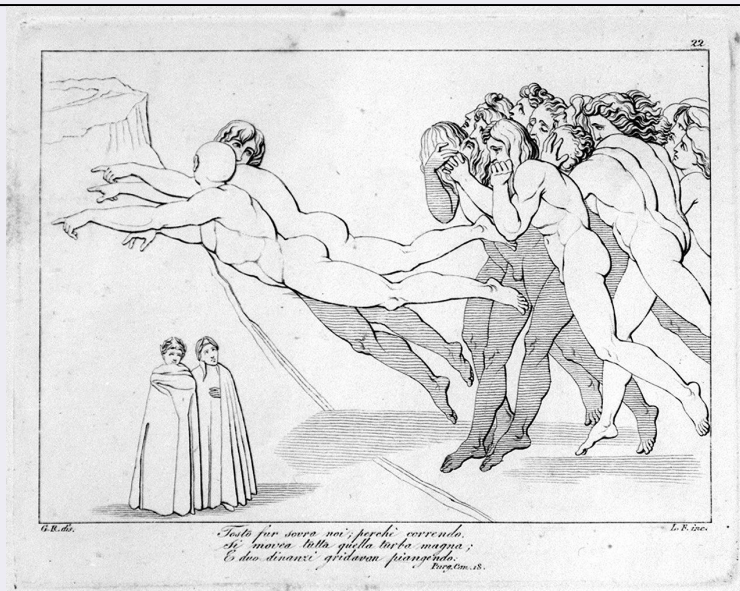


SCHEDA



CD - CODICI

TSK - Tipo Scheda	S
LIR - Livello ricerca	P
NCT - CODICE UNIVOCO	
NCTR - Codice regione	09
NCTN - Numero catalogo generale	00477964
ESC - Ente schedatore	C18 (L.160/88)
ECP - Ente competente	S61

RV - RELAZIONI

ROZ - Altre relazioni	0900477903
-----------------------	------------

OG - OGGETTO

OGT - OGGETTO	
OGTD - Definizione	stampa
OGTT - Tipologia	stampa di riproduzione
OGTV - Identificazione	elemento d'insieme

SGT - SOGGETTO

SGTI - Identificazione	Dante e Virgilio al cospetto di una schiera di accidiosi urlanti
SGTP - Titolo proprio	Tosto fur sopra noi; perché correndo / Si movea tutta quella turba magna; / E duo dinanzi gridavan piangendo
SGTL - Tipo titolo	dalla stampa

LC - LOCALIZZAZIONE GEOGRAFICA AMMINISTRATIVA

PVC - LOCALIZZAZIONE GEOGRAFICO-AMMINISTRATIVA ATTUALE

PVCS - Stato	ITALIA
PVCR - Regione	Toscana
PVCP - Provincia	SI
PVCC - Comune	Siena

LDC - COLLOCAZIONE SPECIFICA

LDCT - Tipologia	scuola
LDCQ - Qualificazione	statale
LDCN - Denominazione attuale	Istituto d'Arte "Duccio di Buoninsegna"
LDCU - Indirizzo	via della Sapienza, 3
LDCS - Specifiche	segnatura: C 44/244 La Divina Commedia di Dante Alighieri
LA - ALTRE LOCALIZZAZIONI GEOGRAFICO-AMMINISTRATIVE	
TCL - Tipo di localizzazione	luogo di provenienza
PRV - LOCALIZZAZIONE GEOGRAFICO-AMMINISTRATIVA	
PRVR - Regione	Toscana
PRVP - Provincia	SI
PRVC - Comune	Siena
PRC - COLLOCAZIONE SPECIFICA	
PRCM - Denominazione raccolta	Collezione privata Bruni Giovanni
PRD - DATA	
PRDI - Data ingresso	1838
PRDU - Data uscita	1864
DT - CRONOLOGIA	
DTZ - CRONOLOGIA GENERICA	
DTZG - Secolo	sec. XVIII
DTS - CRONOLOGIA SPECIFICA	
DTSI - Da	1792
DTSF - A	1793
DTM - Motivazione cronologia	bibliografia
DT - CRONOLOGIA	
DTZ - CRONOLOGIA GENERICA	
DTZG - Secolo	sec. XIX
DTS - CRONOLOGIA SPECIFICA	
DTSI - Da	1830
DTSF - A	1838
DTM - Motivazione cronologia	bibliografia
AU - DEFINIZIONE CULTURALE	
AUT - AUTORE	
AUTR - Riferimento all'intervento	incisore
AUTM - Motivazione dell'attribuzione	bibliografia
AUTN - Nome scelto	Lasinio Giovanni Paolo
AUTA - Dati anagrafici	1789/ 1855
AUTH - Sigla per citazione	00000688
AUT - AUTORE	
AUTR - Riferimento all'intervento	disegnatore

AUTM - Motivazione dell'attribuzione	iscrizione
AUTN - Nome scelto	Rossi Giuseppe
AUTA - Dati anagrafici	1820/ 1899
AUTH - Sigla per citazione	10009129
AUT - AUTORE	
AUTR - Riferimento all'intervento	inventore
AUTM - Motivazione dell'attribuzione	bibliografia
AUTN - Nome scelto	Flaxman John
AUTA - Dati anagrafici	1755/ 1826
AUTH - Sigla per citazione	00001446
EDT - EDITORI STAMPATORI	
EDTN - Nome	Ciardetti/ Molini
EDTD - Dati anagrafici	notizie 1805-1841
EDTR - Ruolo	editore
EDTE - Data di edizione	1830-1841
EDTL - Luogo di edizione	FI/ Firenze
MT - DATI TECNICI	
MTC - Materia e tecnica	carta/ acquaforte
MIS - MISURE	
MISU - Unità	mm.
MISA - Altezza	137
MISL - Larghezza	175
MIF - MISURE FOGLIO	
MIFU - Unità	mm.
MIFA - Altezza	316
MIFL - Larghezza	230
CO - CONSERVAZIONE	
STC - STATO DI CONSERVAZIONE	
STCC - Stato di conservazione	discreto
STCS - Indicazioni specifiche	foxing
DA - DATI ANALITICI	
DES - DESCRIZIONE	
DESI - Codifica Iconclass	NR (recupero pregresso)
DESS - Indicazioni sul soggetto	Personaggi.
ISR - ISCRIZIONI	
ISRC - Classe di appartenenza	indicazione di responsabilità
ISRS - Tecnica di scrittura	NR (recupero pregresso)

ISRP - Posizione	in basso ai lati
ISRI - Trascrizione	G(iuseppe). R(ossi). dis(egnatore). / L(asinio). F(iglio). inc(isore).
ISR - ISCRIZIONI	
ISRC - Classe di appartenenza	di titolazione
ISRS - Tecnica di scrittura	NR (recupero pregresso)
ISRT - Tipo di caratteri	corsivo
ISRP - Posizione	in basso al centro
ISRA - Autore	Alighieri Dante
ISRI - Trascrizione	Tosto fur sopra noi; perché correndo / Si movea tutta quella turba magna;
ISR - ISCRIZIONI	
ISRC - Classe di appartenenza	documentaria
ISRS - Tecnica di scrittura	NR (recupero pregresso)
ISRT - Tipo di caratteri	numeri arabi
ISRP - Posizione	in alto a destra
ISRI - Trascrizione	22
NSC - Notizie storico-critiche	Il libro contiene una raccolta di 111 illustrazioni per la Divina Commedia; in ogni pagina, sotto ciascuna incisione ne sono riportati i versi di riferimento, con l' indicazione del canto in cui essi si trovano. Esso fece ingresso nella collezione Bruni nel 1838, come testimonia l'iscrizione a penna sul primo foglio di guardia, "Acquist.o 1838", identica per calligrafia e tipo di inchiostro, all' altra iscrizione, "Collezione Bruni", vergata da Giovanni Bruni stesso. La data del 1838 fornisce quindi un riferimento ante quem affidabile, utile a definire i termini cronologici dell'edizione del libro, di cui non è stato possibile trovare altre copie, né notizie precise. John Flaxman fu incaricato nel 1792 da Sir Thomas Hope di eseguire una serie di disegni da cui ricavare incisioni per illustrare la Divina Commedia; nel 1793 il lavoro era completato e la serie di 111 stampe, incise da Tommaso Piroli, vedeva la luce a Roma nel 1802; ed era poi ancora (SEGUE IN OSSERVAZIONI:)
TU - CONDIZIONE GIURIDICA E VINCOLI	
ACQ - ACQUISIZIONE	
ACQT - Tipo acquisizione	legato
ACQN - Nome	Bruni Giovanni
ACQD - Data acquisizione	1864
ACQL - Luogo acquisizione	SI/ Siena
CDG - CONDIZIONE GIURIDICA	
CDGG - Indicazione generica	proprietà Stato
CDGS - Indicazione specifica	Ministero della Pubblica Istruzione, Istituto d'Arte Duccio di Buoninsegna
DO - FONTI E DOCUMENTI DI RIFERIMENTO	
FTA - DOCUMENTAZIONE FOTOGRAFICA	
FTAX - Genere	documentazione allegata

FTAP - Tipo	fotografia b/n
FTAN - Codice identificativo	SPSAE SI 22159 P
BIB - BIBLIOGRAFIA	
BIBX - Genere	bibliografia di confronto
BIBA - Autore	Comanducci A.M.
BIBD - Anno di edizione	1970-1974
BIBH - Sigla per citazione	00000175
BIBN - V., pp., nn.	v. II, p. 983
BIB - BIBLIOGRAFIA	
BIBX - Genere	bibliografia di confronto
BIBA - Autore	Cosenza M.E.
BIBD - Anno di edizione	1968
BIBH - Sigla per citazione	00001125
BIBN - V., pp., nn.	p. 175
BIB - BIBLIOGRAFIA	
BIBX - Genere	bibliografia di confronto
BIBA - Autore	Flaxman Dante
BIBD - Anno di edizione	1986
BIBH - Sigla per citazione	00001845
BIBN - V., pp., nn.	p. 141
BIB - BIBLIOGRAFIA	
BIBX - Genere	bibliografia specifica
BIBA - Autore	Volkman L.
BIBD - Anno di edizione	1898
BIBH - Sigla per citazione	00001846
BIBN - V., pp., nn.	p. 84
BIB - BIBLIOGRAFIA	
BIBX - Genere	bibliografia di confronto
BIBA - Autore	Thieme U./ Becker F.
BIBD - Anno di edizione	1907-1950
BIBH - Sigla per citazione	00000017
BIBN - V., pp., nn.	v. XII, p. 81
AD - ACCESSO AI DATI	
ADS - SPECIFICHE DI ACCESSO AI DATI	
ADSP - Profilo di accesso	1
ADSM - Motivazione	scheda contenente dati liberamente accessibili
CM - COMPILAZIONE	
CMP - COMPILAZIONE	
CMPD - Data	1995
CM PN - Nome	Martinelli C.
FUR - Funzionario responsabile	Gnoni C.
RVM - TRASCRIZIONE PER INFORMATIZZAZIONE	

RVMD - Data	1995
RVMN - Nome	Martinelli C.
AGG - AGGIORNAMENTO - REVISIONE	
AGGD - Data	2006
AGGN - Nome	ARTPAST
AGGF - Funzionario responsabile	NR (recupero pregresso)
AN - ANNOTAZIONI	
OSS - Osservazioni	<p>SEGUE DA NOTIZIE STORICO-CRITICHE: ristampata a Londra nel 1807, in edizione ridotta, con solo 34 tavole, e nel 1820, completa di tutta la serie di incisioni (Gizzi, 1986, p. 141). A Firenze Lasinio Figlio eseguiva una seconda serie di incisioni tratte dai disegni di Flaxman, riprodotti da un disegnatore che si firma G. R.: si tratta con tutta probabilità di Giuseppe Rossi, che collaborò altre volte con Lasinio. I repertori d'altra parte non riportano nessun altro nome, iniziante con le lettere G. R., che possa plausibilmente aver eseguito i disegni per Lasinio. Volkmann (1898, p. 84) cita un'edizione della Divina Commedia stampata da "Ciardetti (Molini)" fra il 1830 e il 1840, non specificando meglio in quali termini le due case editrici fiorentine collaborassero, né se si trattasse in quel caso di</p>