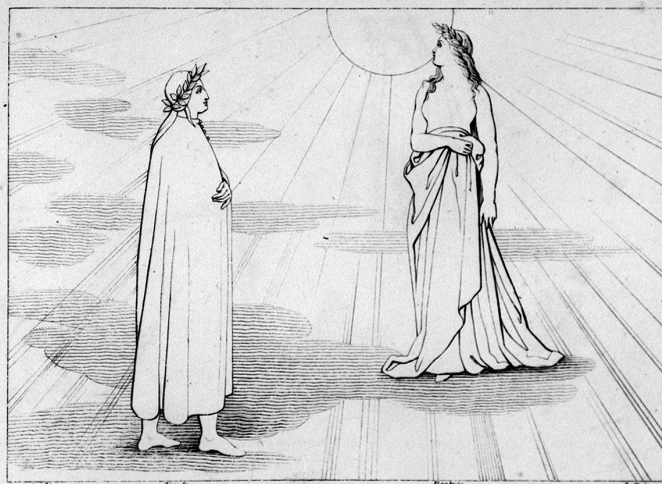


SCHEDA



CD - CODICI

TSK - Tipo Scheda S

LIR - Livello ricerca P

NCT - CODICE UNIVOCO

NCTR - Codice regione 09

NCTN - Numero catalogo generale 00477981

ESC - Ente schedatore C18

ECP - Ente competente S61

RV - RELAZIONI

ROZ - Altre relazioni 0900477903

OG - OGGETTO

OGT - OGGETTO

OGTD - Definizione stampa

OGTT - Tipologia stampa di riproduzione

OGTV - Identificazione elemento d'insieme

SGT - SOGGETTO

SGTI - Identificazione Dante e Beatrice ascendono al paradiso

SGTP - Titolo proprio Beatrice tutta nell' eterne ruote fissa con gli occhi stava, et io in lei

SGTL - Tipo titolo dalla stampa

LC - LOCALIZZAZIONE GEOGRAFICA AMMINISTRATIVA

PVC - LOCALIZZAZIONE GEOGRAFICO-AMMINISTRATIVA ATTUALE

PVCS - Stato ITALIA

PVCR - Regione Toscana

PVCP - Provincia SI

PVCC - Comune Siena

LDC - COLLOCAZIONE SPECIFICA

LDCT - Tipologia scuola

LDCQ - Qualificazione statale

LDCN - Denominazione attuale	Istituto d'Arte "Duccio di Buoninsegna"
LDCU - Indirizzo	via della Sapienza, 3
LDCS - Specifiche	segnatura: C 44/244 La Divina Commedia di Dante Alighieri

LA - ALTRE LOCALIZZAZIONI GEOGRAFICO-AMMINISTRATIVE

TCL - Tipo di localizzazione	luogo di provenienza
-------------------------------------	----------------------

PRV - LOCALIZZAZIONE GEOGRAFICO-AMMINISTRATIVA

PRVR - Regione	Toscana
PRVP - Provincia	SI
PRVC - Comune	Siena

PRC - COLLOCAZIONE SPECIFICA

PRCM - Denominazione raccolta	Collezione privata Bruni Giovanni
--------------------------------------	-----------------------------------

PRD - DATA

PRDI - Data ingresso	1838
PRDU - Data uscita	1864

DT - CRONOLOGIA

DTZ - CRONOLOGIA GENERICA

DTZG - Secolo	sec. XVIII
----------------------	------------

DTS - CRONOLOGIA SPECIFICA

DTSI - Da	1792
DTSF - A	1793
DTM - Motivazione cronologia	bibliografia

DT - CRONOLOGIA

DTZ - CRONOLOGIA GENERICA

DTZG - Secolo	sec. XIX
----------------------	----------

DTS - CRONOLOGIA SPECIFICA

DTSI - Da	1830
DTSF - A	1838
DTM - Motivazione cronologia	bibliografia

AU - DEFINIZIONE CULTURALE

AUT - AUTORE

AUTR - Riferimento all'intervento	incisore
AUTM - Motivazione dell'attribuzione	iscrizione
AUTN - Nome scelto	Lasinio Giovanni Paolo
AUTA - Dati anagrafici	1789/ 1855
AUTH - Sigla per citazione	00000688

AUT - AUTORE

AUTR - Riferimento all'intervento	disegnatore
AUTM - Motivazione dell'attribuzione	iscrizione

AUTN - Nome scelto	Rossi Giuseppe
AUTA - Dati anagrafici	1820/ 1899
AUTH - Sigla per citazione	10009129
AUT - AUTORE	
AUTR - Riferimento all'intervento	inventore
AUTM - Motivazione dell'attribuzione	bibliografia
AUTN - Nome scelto	Flaxman John
AUTA - Dati anagrafici	1755/ 1826
AUTH - Sigla per citazione	00001446
EDT - EDITORI STAMPATORI	
EDTN - Nome	Ciardetti/ Molini
EDTD - Dati anagrafici	notizie 1805-1841
EDTR - Ruolo	editore
EDTE - Data di edizione	1830-1838
EDTL - Luogo di edizione	FI/ Firenze
MT - DATI TECNICI	
MTC - Materia e tecnica	carta/ acquaforte
MIS - MISURE	
MISU - Unità	mm.
MISA - Altezza	134
MISL - Larghezza	176
MIF - MISURE FOGLIO	
MIFU - Unità	mm.
MIFA - Altezza	316
MIFL - Larghezza	230
FIL - Filigrana	lettere P V I in caratteri corsivi
CO - CONSERVAZIONE	
STC - STATO DI CONSERVAZIONE	
STCC - Stato di conservazione	buono
DA - DATI ANALITICI	
DES - DESCRIZIONE	
DESI - Codifica Iconclass	NR (recupero pregresso)
DESS - Indicazioni sul soggetto	Personaggi.
ISR - ISCRIZIONI	
ISRC - Classe di appartenenza	indicazione di responsabilità
ISRS - Tecnica di scrittura	NR (recupero pregresso)
ISRP - Posizione	in basso ai lati
ISRI - Trascrizione	G(iuseppe). R(ossi). dis(egnatore). / L(asinio). F(iglio). inc(isore).
ISR - ISCRIZIONI	

ISRC - Classe di appartenenza	didascalica
ISRS - Tecnica di scrittura	NR (recupero pregresso)
ISRT - Tipo di caratteri	corsivo
ISRP - Posizione	in basso al centro
ISRI - Trascrizione	Dante / Beatrice
ISR - ISCRIZIONI	
ISRC - Classe di appartenenza	didascalica
ISRS - Tecnica di scrittura	NR (recupero pregresso)
ISRT - Tipo di caratteri	corsivo
ISRP - Posizione	in basso al centro
ISRA - Autore	Alighieri Dante
ISRI - Trascrizione	Beatrice tutta nell' eterne ruote / Fissa con gli occhi stava, et io in Lei. / Par(adiso). Can(to). 1.
ISR - ISCRIZIONI	
ISRC - Classe di appartenenza	documentaria
ISRS - Tecnica di scrittura	NR (recupero pregresso)
ISRT - Tipo di caratteri	numeri arabi
ISRP - Posizione	in alto a destra
ISRI - Trascrizione	1
NSC - Notizie storico-critiche	Il libro contiene una raccolta di 111 illustrazioni per la Divina Commedia; in ogni pagina, sotto ciascuna incisione ne sono riportati i versi di riferimento, con l' indicazione del canto in cui essi si trovano. Esso fece ingresso nella collezione Bruni nel 1838, come testimonia l'iscrizione a penna sul primo foglio di guardia, "Acquist.o 1838", identica per calligrafia e tipo di inchiostro, all' altra iscrizione, "Collezione Bruni", vergata da Giovanni Bruni stesso. La data del 1838 fornisce quindi un riferimento ante quem affidabile, utile a definire i termini cronologici dell'edizione del libro, di cui non è stato possibile trovare altre copie, né notizie precise. John Flaxman fu incaricato nel 1792 da Sir Thomas Hope di eseguire una serie di disegni da cui ricavare incisioni per illustrare la Divina Commedia; nel 1793 il lavoro era completato e la serie di 111 stampe, incise da Tommaso Piroli, vedeva la luce a Roma nel 1802; ed era poi ancora (SEGUE IN OSSERVAZIONI:)
TU - CONDIZIONE GIURIDICA E VINCOLI	
ACQ - ACQUISIZIONE	
ACQT - Tipo acquisizione	legato
ACQN - Nome	Bruni Giovanni
ACQD - Data acquisizione	1864
ACQL - Luogo acquisizione	SI/ Siena
CDG - CONDIZIONE GIURIDICA	
CDGG - Indicazione generica	proprietà Stato
CDGS - Indicazione specifica	Ministero della Pubblica Istruzione, Istituto d'Arte Duccio di Buoninsegna

DO - FONTI E DOCUMENTI DI RIFERIMENTO**FTA - DOCUMENTAZIONE FOTOGRAFICA**

FTAX - Genere	documentazione allegata
FTAP - Tipo	fotografia b/n
FTAN - Codice identificativo	SPSAE SI 22176 P

BIB - BIBLIOGRAFIA

BIBX - Genere	bibliografia di confronto
BIBA - Autore	Comanducci A.M.
BIBD - Anno di edizione	1970-1974
BIBH - Sigla per citazione	00000175
BIBN - V., pp., nn.	v. II, p. 983

BIB - BIBLIOGRAFIA

BIBX - Genere	bibliografia di confronto
BIBA - Autore	Cosenza M.E.
BIBD - Anno di edizione	1968
BIBH - Sigla per citazione	00001125
BIBN - V., pp., nn.	p. 175

BIB - BIBLIOGRAFIA

BIBX - Genere	bibliografia di confronto
BIBA - Autore	Flaxman Dante
BIBD - Anno di edizione	1986
BIBH - Sigla per citazione	00001845
BIBN - V., pp., nn.	p. 141

BIB - BIBLIOGRAFIA

BIBX - Genere	bibliografia specifica
BIBA - Autore	Volkman L.
BIBD - Anno di edizione	1898
BIBH - Sigla per citazione	00001846
BIBN - V., pp., nn.	p. 84

BIB - BIBLIOGRAFIA

BIBX - Genere	bibliografia specifica
BIBA - Autore	Thieme U./ Becker F.
BIBD - Anno di edizione	1907-1950
BIBH - Sigla per citazione	00000017
BIBN - V., pp., nn.	v. XII, p. 81

AD - ACCESSO AI DATI**ADS - SPECIFICHE DI ACCESSO AI DATI**

ADSP - Profilo di accesso	1
ADSM - Motivazione	scheda contenente dati liberamente accessibili

CM - COMPILAZIONE**CMP - COMPILAZIONE**

CMPD - Data	1995
--------------------	------

CMPN - Nome	Martinelli C.
FUR - Funzionario responsabile	Gnoni C.
RVM - TRASCRIZIONE PER INFORMATIZZAZIONE	
RVMD - Data	1995
RVMN - Nome	Martinelli C.
AGG - AGGIORNAMENTO - REVISIONE	
AGGD - Data	2006
AGGN - Nome	ARTPAST
AGGF - Funzionario responsabile	NR (recupero pregresso)
AN - ANNOTAZIONI	
OSS - Osservazioni	<p>SEGUE DA NOTIZIE STORICO-CRITICHE: ristampata a Londra nel 1807, in edizione ridotta, con solo 34 tavole, e nel 1820, completa di tutta la serie di incisioni (Gizzi, 1986, p. 141). A Firenze Lasinio Figlio eseguiva una seconda serie di incisioni tratte dai disegni di Flaxman, riprodotti da un disegnatore che si firma G. R.: si tratta con tutta probabilità di Giuseppe Rossi, che collaborò altre volte con Lasinio. I repertori d'altra parte non riportano nessun altro nome, iniziante con le lettere G. R., che possa plausibilmente aver eseguito i disegni per Lasinio. Volkmann (1898, p. 84) cita un'edizione della Divina Commedia stampata da "Ciardetti (Molini)" fra il 1830 e il 1840, non specificando meglio in quali termini le due case editrici fiorentine collaborassero, né se si trattasse in quel caso di una edizione completa della Divina Commedia, o di un estratto di sole illustrazioni, come il libro dell'Istituto d'Arte. E' probabile che, richiedendo l'intera pubblicazione un arco di più di dieci anni, si trattasse in realtà di un'edizione particolarmente ricca e complessa, con testo, commento e illustrazioni, e che quindi il libro dell' Istituto d' arte sia una raccolta delle stampe contenute in questa opera più grande, prive del testo e riunite in una sorta di estratto per amatori. Determinare con precisione in quale anno e presso quale tipografia quest'ultima sia stata pubblicata è comunque impossibile, visto che anche nel frontespizio l' unica notizia ricavabile con certezza è il luogo di edizione. In questa opera Lasinio Fi</p>