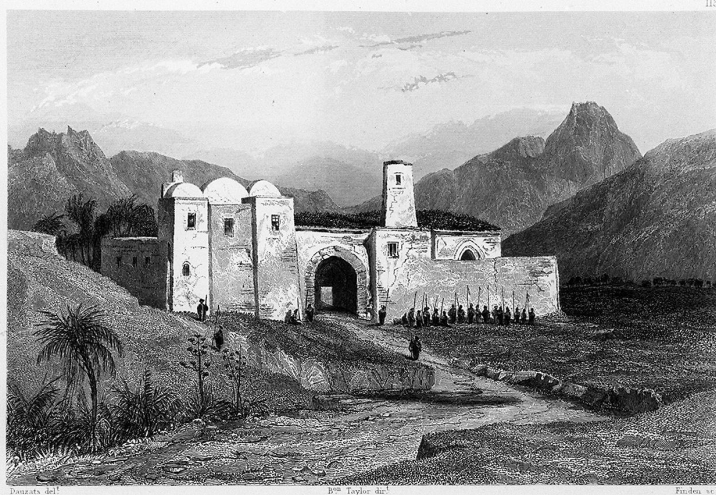


SCHEDA



CD - CODICI

TSK - Tipo Scheda	S
LIR - Livello ricerca	P
NCT - CODICE UNIVOCO	
NCTR - Codice regione	09
NCTN - Numero catalogo generale	00478101
ESC - Ente schedatore	C18
ECP - Ente competente	S61

RV - RELAZIONI

ROZ - Altre relazioni	0900478032
-----------------------	------------

OG - OGGETTO

OGT - OGGETTO

OGTD - Definizione	stampa smarginata
OGTT - Tipologia	stampa di riproduzione
OGTV - Identificazione	elemento d'insieme

SGT - SOGGETTO

SGTI - Identificazione	veduta di fortezza
SGTP - Titolo proprio	La cisterna di Giuseppe
SGTL - Tipo titolo	dal volume, p. 99
SGTR - Titolo parallelo	The cistern of Joseph

LC - LOCALIZZAZIONE GEOGRAFICA AMMINISTRATIVA

PVC - LOCALIZZAZIONE GEOGRAFICO-AMMINISTRATIVA ATTUALE

PVCS - Stato	ITALIA
PVCR - Regione	Toscana
PVCP - Provincia	SI
PVCC - Comune	Siena

LDC - COLLOCAZIONE SPECIFICA

LDCT - Tipologia	scuola
LDCQ - Qualificazione	statale

LDCN - Denominazione attuale	Istituto d'Arte "Duccio di Buoninsegna"
LDCU - Indirizzo	via della Sapienza, 3
LDCS - Specifiche	segnatura: C 61/261 I Galleria delle più belle incisioni in acciaio
LA - ALTRE LOCALIZZAZIONI GEOGRAFICO-AMMINISTRATIVE	
TCL - Tipo di localizzazione	luogo di provenienza
PRV - LOCALIZZAZIONE GEOGRAFICO-AMMINISTRATIVA	
PRVR - Regione	Toscana
PRVP - Provincia	SI
PRVC - Comune	Siena
PRC - COLLOCAZIONE SPECIFICA	
PRCT - Tipologia	palazzo
PRCQ - Qualificazione	privato
PRCD - Denominazione	Palazzo Gori Pannilini
PRCM - Denominazione raccolta	Collezione privata conte Gori Pannilini Augusto
PRD - DATA	
PRDU - Data uscita	1879
DT - CRONOLOGIA	
DTZ - CRONOLOGIA GENERICA	
DTZG - Secolo	sec. XIX
DTS - CRONOLOGIA SPECIFICA	
DTSI - Da	1839
DTSF - A	1839
DTM - Motivazione cronologia	contesto
AU - DEFINIZIONE CULTURALE	
AUT - AUTORE	
AUTR - Riferimento all'intervento	incisore
AUTM - Motivazione dell'attribuzione	iscrizione
AUTN - Nome scelto	Finden William
AUTA - Dati anagrafici	1787/ 1852
AUTH - Sigla per citazione	00001472
EDT - EDITORI STAMPATORI	
EDTN - Nome	Fumagalli Paolo
EDTD - Dati anagrafici	1797/ 1873
EDTR - Ruolo	editore
EDTE - Data di edizione	1839
EDTL - Luogo di edizione	FI/ Firenze/ piazza S.Spirito
MT - DATI TECNICI	
MTC - Materia e tecnica	carta/ calcografia
MIS - MISURE	

MISR - Mancanza	MNR
MIF - MISURE FOGLIO	
MIFU - Unità	mm.
MIFA - Altezza	230
MIFL - Larghezza	295
CO - CONSERVAZIONE	
STC - STATO DI CONSERVAZIONE	
STCC - Stato di conservazione	buono
STCS - Indicazioni specifiche	foxing
DA - DATI ANALITICI	
DES - DESCRIZIONE	
DESI - Codifica Iconclass	NR (recupero pregresso)
DESS - Indicazioni sul soggetto	Figure.
ISR - ISCRIZIONI	
ISRC - Classe di appartenenza	indicazione di responsabilità
ISRS - Tecnica di scrittura	NR (recupero pregresso)
ISRP - Posizione	in basso a destra
ISRI - Trascrizione	Finden sc(ulpsi)t
ISR - ISCRIZIONI	
ISRC - Classe di appartenenza	indicazione di responsabilità
ISRS - Tecnica di scrittura	NR (recupero pregresso)
ISRP - Posizione	in basso al centro
ISRI - Trascrizione	B(ar)on Taylor dir(exi)t
ISR - ISCRIZIONI	
ISRC - Classe di appartenenza	indicazione di responsabilità
ISRS - Tecnica di scrittura	NR (recupero pregresso)
ISRP - Posizione	in basso a sinistra
ISRI - Trascrizione	Dauzats del(ineavi)t
NSC - Notizie storico-critiche	<p>La stampa fa parte di una serie completa di 225 incisioni in acciaio divisa in tre volumi, aventi ognuno 75 stampe. Questa stampa è inserita nel primo tomo segnato, C 61/ 261, stampato a Firenze nel 1839 presso Paolo Fumagalli editore. Ho datato la stampa 1839 mettendo come motivazione cronologica "contesto", in quanto il 1839 è l'anno in cui Paolo Fumagalli ha stampato e curato l'edizione del volume come è scritto nel frontespizio. In questa serie di stampe in acciaio sono inserite anche alcune incisioni raffiguranti vedute di Gerusalemme, come questa, che presentano altre disegni e all'incisore anche un "curatore" Taylor Le Baron, un artista francese nato a Bruges nel 1789 e morto nel 1879. Ulteriori notizie su questa serie sono illustrate nella scheda del frontespizio del primo volume n. 09004 78032. L'acquisizione delle stampe della collezione Gori</p>

Pannilini al Comune di Siena è avvenuta tramite legato testamentario di Augusto Gori Pannilini (SEGUE IN OSSERVAZIONI:)

TU - CONDIZIONE GIURIDICA E VINCOLI

ACQ - ACQUISIZIONE

ACQT - Tipo acquisizione	deposito
ACQN - Nome	Comune di Siena
ACQD - Data acquisizione	1879
ACQL - Luogo acquisizione	SI/ Siena

CDG - CONDIZIONE GIURIDICA

CDGG - Indicazione generica	proprietà Ente pubblico territoriale
CDGS - Indicazione specifica	Comune di Siena

DO - FONTI E DOCUMENTI DI RIFERIMENTO

FTA - DOCUMENTAZIONE FOTOGRAFICA

FTAX - Genere	documentazione allegata
FTAP - Tipo	fotografia b/n
FTAN - Codice identificativo	SPSAE SI 22296 P

BIB - BIBLIOGRAFIA

BIBX - Genere	bibliografia di confronto
BIBA - Autore	Comanducci A.M.
BIBD - Anno di edizione	1970-1974
BIBH - Sigla per citazione	00000175
BIBN - V., pp., nn.	p. 750

BIB - BIBLIOGRAFIA

BIBX - Genere	bibliografia di confronto
BIBA - Autore	Cosenza M.E.
BIBD - Anno di edizione	1968
BIBH - Sigla per citazione	00001125
BIBN - V., pp., nn.	p. 258

BIB - BIBLIOGRAFIA

BIBX - Genere	bibliografia di confronto
BIBA - Autore	Thieme U./ Becker F.
BIBD - Anno di edizione	1907-1950
BIBH - Sigla per citazione	00000017
BIBN - V., pp., nn.	v. 8, p. 445

BIB - BIBLIOGRAFIA

BIBX - Genere	bibliografia di confronto
BIBA - Autore	Bénézit E.
BIBD - Anno di edizione	1976
BIBH - Sigla per citazione	00000007
BIBN - V., pp., nn.	v. 3, p. 775

AD - ACCESSO AI DATI

ADS - SPECIFICHE DI ACCESSO AI DATI**ADSP - Profilo di accesso**

1

ADSM - Motivazione

scheda contenente dati liberamente accessibili

CM - COMPILAZIONE**CMP - COMPILAZIONE****CMPD - Data**

1995

CMPN - Nome

Angiolini R.

**FUR - Funzionario
responsabile**

Gnoni C.

RVM - TRASCRIZIONE PER INFORMATIZZAZIONE**RVMD - Data**

1995

RVMN - Nome

Martinelli C.

AGG - AGGIORNAMENTO - REVISIONE**AGGD - Data**

2006

AGGN - Nome

ARTPAST

**AGGF - Funzionario
responsabile**

NR (recupero pregresso)

AN - ANNOTAZIONI**OSS - Osservazioni**

SEGUE DA NOTIZIE STORICO-CRITICHE: del 1877, legato che ha avuto esecuzione e nel 1879. Nello stesso anno ha collocato la collezione in deposito all'Istituto di Belle Arti.