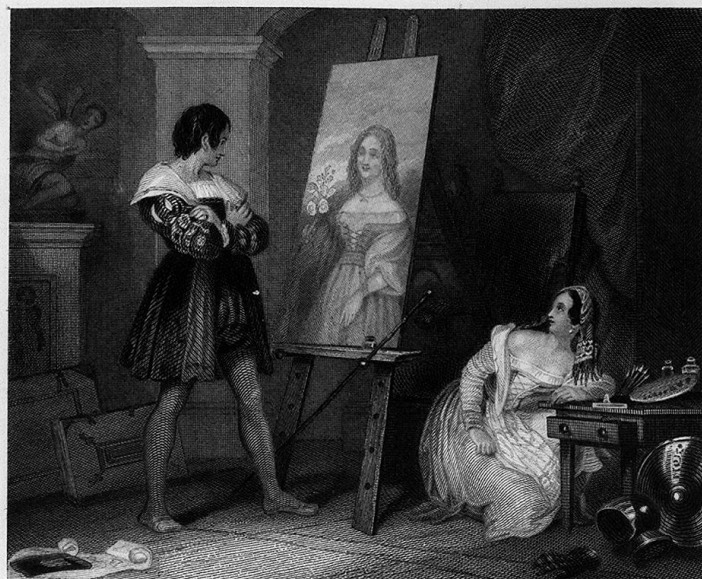


SCHEDA



Painted by F. P. Stepanoff.

Engraved by W. Chevalier.

Presso Paolo Fumagalli, Editore in Firenze. Tomo I.

CD - CODICI

TSK - Tipo Scheda	S
LIR - Livello ricerca	P
NCT - CODICE UNIVOCO	
NCTR - Codice regione	09
NCTN - Numero catalogo generale	00478105
ESC - Ente schedatore	C18
ECP - Ente competente	S61

RV - RELAZIONI

ROZ - Altre relazioni	0900478032
-----------------------	------------

OG - OGGETTO

OGT - OGGETTO

OGTD - Definizione	stampa
OGTT - Tipologia	stampa di traduzione
OGTV - Identificazione	elemento d'insieme

SGT - SOGGETTO

SGTI - Identificazione	pittore ritrae una giovane donna
SGTP - Titolo proprio	L'amore dell'artista
SGTL - Tipo titolo	dal volume, p. 129
SGTR - Titolo parallelo	The artist's love

LC - LOCALIZZAZIONE GEOGRAFICA AMMINISTRATIVA

PVC - LOCALIZZAZIONE GEOGRAFICO-AMMINISTRATIVA ATTUALE

PVCS - Stato	ITALIA
--------------	--------

PVCR - Regione	Toscana
PVCP - Provincia	SI
PVCC - Comune	Siena
LDC - COLLOCAZIONE SPECIFICA	
LDCT - Tipologia	scuola
LDCQ - Qualificazione	statale
LDCN - Denominazione attuale	Istituto d'Arte "Duccio di Buoninsegna"
LDCU - Indirizzo	via della Sapienza, 3
LDCS - Specifiche	segnatura: C 61/261 I Galleria delle più belle incisioni in acciaio
LA - ALTRE LOCALIZZAZIONI GEOGRAFICO-AMMINISTRATIVE	
TCL - Tipo di localizzazione	luogo di provenienza
PRV - LOCALIZZAZIONE GEOGRAFICO-AMMINISTRATIVA	
PRVR - Regione	Toscana
PRVP - Provincia	SI
PRVC - Comune	Siena
PRC - COLLOCAZIONE SPECIFICA	
PRCT - Tipologia	palazzo
PRCQ - Qualificazione	privato
PRCD - Denominazione	Palazzo Gori Pannilini
PRCM - Denominazione raccolta	Collezione privata conte Gori Pannilini Augusto
PRD - DATA	
PRDU - Data uscita	1879
DT - CRONOLOGIA	
DTZ - CRONOLOGIA GENERICA	
DTZG - Secolo	sec. XIX
DTS - CRONOLOGIA SPECIFICA	
DTSI - Da	1836
DTSF - A	1836
DTM - Motivazione cronologia	contesto
AU - DEFINIZIONE CULTURALE	
AUT - AUTORE	
AUTR - Riferimento all'intervento	inventore
AUTM - Motivazione dell'attribuzione	iscrizione
AUTN - Nome scelto	Stephanoff Francis Philip
AUTA - Dati anagrafici	1790/ 1860
AUTH - Sigla per citazione	00001458
EDT - EDITORI STAMPATORI	
EDTN - Nome	Fumagalli Paolo
EDTD - Dati anagrafici	1797/ 1873

EDTR - Ruolo	editore
EDTE - Data di edizione	1839
EDTL - Luogo di edizione	FI/ Firenze/ piazza S.Spirito
MT - DATI TECNICI	
MTC - Materia e tecnica	carta/ calcografia
MIS - MISURE	
MISU - Unità	mm.
MISA - Altezza	152
MISL - Larghezza	215
MIF - MISURE FOGLIO	
MIFU - Unità	mm.
MIFA - Altezza	230
MIFL - Larghezza	297
CO - CONSERVAZIONE	
STC - STATO DI CONSERVAZIONE	
STCC - Stato di conservazione	buono
STCS - Indicazioni specifiche	foxing
DA - DATI ANALITICI	
DES - DESCRIZIONE	
DESI - Codifica Iconclass	NR (recupero pregresso)
DESS - Indicazioni sul soggetto	Figure.
ISR - ISCRIZIONI	
ISRC - Classe di appartenenza	indicazione di responsabilità
ISRL - Lingua	inglese
ISRS - Tecnica di scrittura	NR (recupero pregresso)
ISRP - Posizione	in basso a destra
ISRI - Trascrizione	Engraved by W(illiam) Chevalier
ISR - ISCRIZIONI	
ISRC - Classe di appartenenza	indicazione di responsabilità
ISRS - Tecnica di scrittura	NR (recupero pregresso)
ISRT - Tipo di caratteri	corsivo
ISRP - Posizione	in basso a destra
ISRI - Trascrizione	Presso Paolo Fumagalli Editore in Firenze tomo I
ISR - ISCRIZIONI	
ISRC - Classe di appartenenza	indicazione di responsabilità
ISRL - Lingua	inglese
ISRS - Tecnica di scrittura	NR (recupero pregresso)
ISRP - Posizione	in basso a sinistra

ISRI - Trascrizione	Painted by F(rancis) P(hilip) Stephanoff
NSC - Notizie storico-critiche	La stampa fa parte di una serie completa di 225 incisioni in acciaio divis a in tre volumi, aventi ognuno 75 stampe. Questa stampa è inserita nel pri mo tomo segnato, C 61/ 261, stampato a Firenze nel 1839 presso Paolo Fumag alli editore. Questa incisione, come è ricordato nella breve nota di comme nto alla stampa presente nella pagina 129 di questo volume, è stata pubbl icata per la prima volta nella rivista inglese intitolata "Keepsake" del 1 836. Non è stato possibile rintracciare il dipinto da cui è tratta la stam pa , tuttavia l'iscrizione ha motivato la scelta di "stampa di traduzione" . Ulteriori notizie su questa serie sono illustrate nella scheda del front espizio del primo volume n. 0900478032. L'acquisizione delle stampe della collezione Gori Pannilini al Comune di Siena è avvenuta tramite legato tes tamentario di Augusto Gori Pannilini del 1877, legato che ha avuto esecuzi one nel 1879. Nello stesso anno ha collocato la collezione in deposito all 'Istituto di Belle Arti.

TU - CONDIZIONE GIURIDICA E VINCOLI

ACQ - ACQUISIZIONE

ACQT - Tipo acquisizione	deposito
ACQN - Nome	Comune di Siena
ACQD - Data acquisizione	1839
ACQL - Luogo acquisizione	SI/ Siena

CDG - CONDIZIONE GIURIDICA

CDGG - Indicazione generica	proprietà Ente pubblico territoriale
CDGS - Indicazione specifica	Comune di Siena

DO - FONTI E DOCUMENTI DI RIFERIMENTO

FTA - DOCUMENTAZIONE FOTOGRAFICA

FTAX - Genere	documentazione allegata
FTAP - Tipo	fotografia b/n
FTAN - Codice identificativo	SPSAE SI 22300 P

BIB - BIBLIOGRAFIA

BIBX - Genere	bibliografia di confronto
BIBA - Autore	Comanducci A.M.
BIBD - Anno di edizione	1970-1974
BIBH - Sigla per citazione	00000175
BIBN - V., pp., nn.	p. 750

BIB - BIBLIOGRAFIA

BIBX - Genere	bibliografia di confronto
BIBA - Autore	Cosenza M.E.
BIBD - Anno di edizione	1968
BIBH - Sigla per citazione	00001125
BIBN - V., pp., nn.	p. 258

BIB - BIBLIOGRAFIA

BIBX - Genere	bibliografia di confronto
BIBA - Autore	Thieme U./ Becker F.

BIBD - Anno di edizione	1907-1950
BIBH - Sigla per citazione	00000017
BIBN - V., pp., nn.	v. XXXI, p. 461
BIB - BIBLIOGRAFIA	
BIBX - Genere	bibliografia di confronto
BIBA - Autore	Bénézit E.
BIBD - Anno di edizione	1976
BIBH - Sigla per citazione	00000007
BIBN - V., pp., nn.	v. 2, p. 350
AD - ACCESSO AI DATI	
ADS - SPECIFICHE DI ACCESSO AI DATI	
ADSP - Profilo di accesso	1
ADSM - Motivazione	scheda contenente dati liberamente accessibili
CM - COMPILAZIONE	
CMP - COMPILAZIONE	
CMPD - Data	1995
CMPN - Nome	Angiolini R.
FUR - Funzionario responsabile	Gnoni C.
RVM - TRASCRIZIONE PER INFORMATIZZAZIONE	
RVMD - Data	1995
RVMN - Nome	Martinelli C.
AGG - AGGIORNAMENTO - REVISIONE	
AGGD - Data	2006
AGGN - Nome	ARTPAST
AGGF - Funzionario responsabile	NR (recupero pregresso)