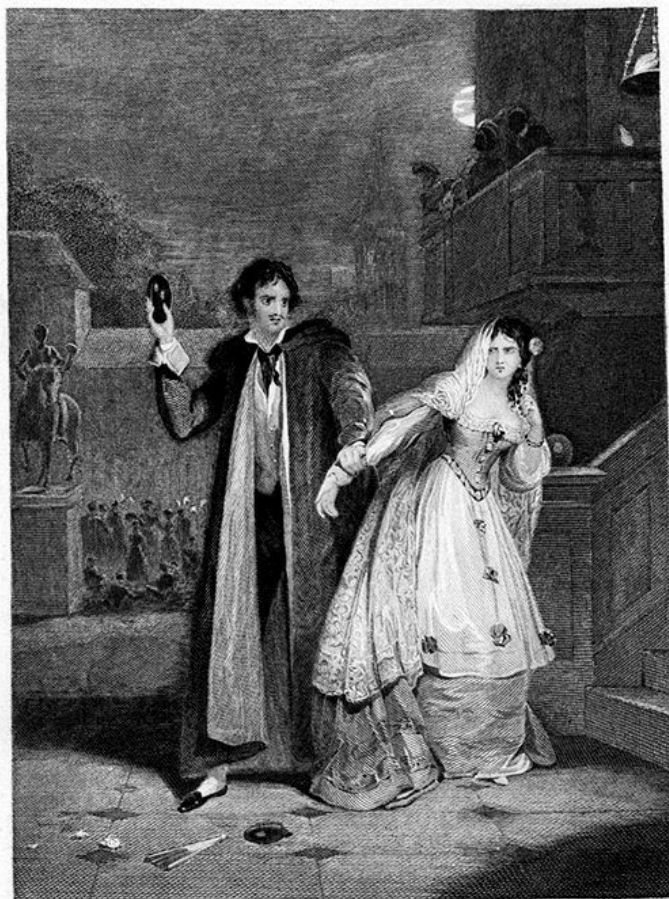


# SCHEDA



*Painted by F. P. Stephani.*

Engraved by Chas. Heaton

## CD - CODICI

<b>TSK - Tipo Scheda</b>	S
<b>LIR - Livello ricerca</b>	P
<b>NCT - CODICE UNIVOCO</b>	
<b>NCTR - Codice regione</b>	09
<b>NCTN - Numero catalogo generale</b>	00478158
<b>ESC - Ente schedatore</b>	C18 (L.160/88)
<b>ECP - Ente competente</b>	S61

## RV - RELAZIONI

<b>ROZ - Altre relazioni</b>	0900478134
------------------------------	------------

## OG - OGGETTO

<b>OGT - OGGETTO</b>	
<b>OGTD - Definizione</b>	stampa
<b>OGTT - Tipologia</b>	stampa di riproduzione
<b>OGTV - Identificazione</b>	elemento d'insieme
<b>SGT - SOGGETTO</b>	
<b>SGTI - Identificazione</b>	uomo che si smaschera di fronte a una donna
<b>SGTP - Titolo proprio</b>	Clorinda
<b>SGTL - Tipo titolo</b>	dal volume, pp. 65-66
<b>SGTR - Titolo parallelo</b>	Clorinda
<b>LC - LOCALIZZAZIONE GEOGRAFICA AMMINISTRATIVA</b>	
<b>PVC - LOCALIZZAZIONE GEOGRAFICO-AMMINISTRATIVA ATTUALE</b>	
<b>PVCS - Stato</b>	ITALIA
<b>PVCR - Regione</b>	Toscana
<b>PVCP - Provincia</b>	SI
<b>PVCC - Comune</b>	Siena
<b>LDC - COLLOCAZIONE SPECIFICA</b>	
<b>LDCT - Tipologia</b>	scuola
<b>LDCQ - Qualificazione</b>	statale
<b>LDCN - Denominazione attuale</b>	Istituto d'Arte "Duccio di Buoninsegna"
<b>LDCU - Indirizzo</b>	via della Sapienza, 3
<b>LDCS - Specifiche</b>	segnatura: C 61/261 II Galleria delle più belle incisioni in acciaio
<b>LA - ALTRE LOCALIZZAZIONI GEOGRAFICO-AMMINISTRATIVE</b>	
<b>TCL - Tipo di localizzazione</b>	luogo di provenienza
<b>PRV - LOCALIZZAZIONE GEOGRAFICO-AMMINISTRATIVA</b>	
<b>PRVR - Regione</b>	Toscana
<b>PRVP - Provincia</b>	SI
<b>PRVC - Comune</b>	Siena
<b>PRC - COLLOCAZIONE SPECIFICA</b>	
<b>PRCT - Tipologia</b>	palazzo
<b>PRCQ - Qualificazione</b>	privato
<b>PRCD - Denominazione</b>	Palazzo Gori Pannilini
<b>PRCM - Denominazione raccolta</b>	Collezione privata conte Gori Pannilini Augusto
<b>PRD - DATA</b>	
<b>PRDU - Data uscita</b>	1879
<b>DT - CRONOLOGIA</b>	
<b>DTZ - CRONOLOGIA GENERICA</b>	
<b>DTZG - Secolo</b>	sec. XIX
<b>DTS - CRONOLOGIA SPECIFICA</b>	
<b>DTSI - Da</b>	1829
<b>DTSF - A</b>	1829
<b>DTM - Motivazione cronologia</b>	contesto

**AU - DEFINIZIONE CULTURALE****AUT - AUTORE**

<b>AUTR - Riferimento all'intervento</b>	incisore
<b>AUTM - Motivazione dell'attribuzione</b>	iscrizione
<b>AUTN - Nome scelto</b>	Heath Charles il Vecchio
<b>AUTA - Dati anagrafici</b>	1785/ 1848
<b>AUTH - Sigla per citazione</b>	00001457

**AUT - AUTORE**

<b>AUTR - Riferimento all'intervento</b>	inventore
<b>AUTM - Motivazione dell'attribuzione</b>	iscrizione
<b>AUTN - Nome scelto</b>	Stephanoff Francis Philip
<b>AUTA - Dati anagrafici</b>	1790/ 1860
<b>AUTH - Sigla per citazione</b>	00001458

**EDT - EDITORI STAMPATORI**

<b>EDTN - Nome</b>	Fumagalli Paolo
<b>EDTD - Dati anagrafici</b>	1797/ 1873
<b>EDTR - Ruolo</b>	editore
<b>EDTE - Data di edizione</b>	1842
<b>EDTL - Luogo di edizione</b>	FI/ Firenze/ piazza S.Spirito

**MT - DATI TECNICI**

<b>MTC - Materia e tecnica</b>	carta/ calcografia
--------------------------------	--------------------

**MIS - MISURE**

<b>MISU - Unità</b>	mm.
<b>MISA - Altezza</b>	212
<b>MISL - Larghezza</b>	152

**MIF - MISURE FOGLIO**

<b>MIFU - Unità</b>	mm.
<b>MIFA - Altezza</b>	295
<b>MIFL - Larghezza</b>	227

**CO - CONSERVAZIONE****STC - STATO DI CONSERVAZIONE**

<b>STCC - Stato di conservazione</b>	buono
<b>STCS - Indicazioni specifiche</b>	foxing

**DA - DATI ANALITICI****DES - DESCRIZIONE**

<b>DESI - Codifica Iconclass</b>	NR (recupero pregresso)
<b>DESS - Indicazioni sul soggetto</b>	Figure.

**ISR - ISCRIZIONI**

<b>ISRC - Classe di appartenenza</b>	indicazione di responsabilità
<b>ISRL - Lingua</b>	inglese
<b>ISRS - Tecnica di scrittura</b>	NR (recupero pregresso)
<b>ISRT - Tipo di caratteri</b>	corsivo
<b>ISRP - Posizione</b>	in basso a destra
<b>ISRI - Trascrizione</b>	Engraved by Cha(rle)s Heath

**ISR - ISCRIZIONI**

<b>ISRC - Classe di appartenenza</b>	indicazione di responsabilità
<b>ISRS - Tecnica di scrittura</b>	NR (recupero pregresso)
<b>ISRT - Tipo di caratteri</b>	corsivo
<b>ISRP - Posizione</b>	in basso al centro
<b>ISRI - Trascrizione</b>	Presso Paolo Fumagalli Editore in Firenze Tomo I°.

**ISR - ISCRIZIONI**

<b>ISRC - Classe di appartenenza</b>	indicazione di responsabilità
<b>ISRL - Lingua</b>	inglese
<b>ISRS - Tecnica di scrittura</b>	NR (recupero pregresso)
<b>ISRT - Tipo di caratteri</b>	corsivo
<b>ISRP - Posizione</b>	in basso a sinistra
<b>ISRI - Trascrizione</b>	Painted by F(rancis) P(hilips) Stephanoff

**NSC - Notizie storico-critiche**

La stampa fa parte di una serie completa di 225 incisioni in acciaio divisa in tre volumi, aventi ognuno 75 stampe. Questa stampa è inserita nel secondo tomo segnato, C 61/ 261, stampato a Firenze nel 1842 presso Paolo Fumagalli editore. Questa incisione, come è ricordato nella breve nota di commento alla stampa presente nella pagina 65 di questo volume, è stata pubblicata per la prima volta nella rivista inglese intitolata "Keepsake" del 1829. Non è stato possibile rintracciare il dipinto da cui la stampa è tratta ma l'iscrizione ha motivato la scelta di "stampa di traduzione". Ulteriori notizie su questa serie sono illustrate nella scheda del frontespizio del primo volume n. 0900478032. L'acquisizione delle stampe della collezione Gori Pannilini al Comune di Siena è avvenuta tramite legato testamentario di Augusto Gori Pannilini del 1877, legato che ha avuto esecuzione nel 1879. Nello stesso anno ha collocato la collezione in deposito all'Istituto di Belle Arti.

**TU - CONDIZIONE GIURIDICA E VINCOLI****ACQ - ACQUISIZIONE**

<b>ACQT - Tipo acquisizione</b>	deposito
<b>ACQN - Nome</b>	Comune di Siena
<b>ACQD - Data acquisizione</b>	1879
<b>ACQL - Luogo acquisizione</b>	SI/ Siena

**CDG - CONDIZIONE GIURIDICA**

<b>CDGG - Indicazione generica</b>	proprietà Ente pubblico territoriale
------------------------------------	--------------------------------------

<b>CDGS - Indicazione specifica</b>	Comune di Siena
<b>DO - FONTI E DOCUMENTI DI RIFERIMENTO</b>	
<b>FTA - DOCUMENTAZIONE FOTOGRAFICA</b>	
<b>FTAX - Genere</b>	documentazione allegata
<b>FTAP - Tipo</b>	fotografia b/n
<b>FTAN - Codice identificativo</b>	SPSAE SI 22354 P
<b>BIB - BIBLIOGRAFIA</b>	
<b>BIBX - Genere</b>	bibliografia di confronto
<b>BIBA - Autore</b>	Comanducci A.M.
<b>BIBD - Anno di edizione</b>	1970-1974
<b>BIBH - Sigla per citazione</b>	00000175
<b>BIBN - V., pp., nn.</b>	p. 750
<b>BIB - BIBLIOGRAFIA</b>	
<b>BIBX - Genere</b>	bibliografia di confronto
<b>BIBA - Autore</b>	Cosenza M.E.
<b>BIBD - Anno di edizione</b>	1968
<b>BIBH - Sigla per citazione</b>	00001125
<b>BIBN - V., pp., nn.</b>	p. 258
<b>BIB - BIBLIOGRAFIA</b>	
<b>BIBX - Genere</b>	bibliografia di confronto
<b>BIBA - Autore</b>	Thieme U./ Becker F.
<b>BIBD - Anno di edizione</b>	1907-1950
<b>BIBH - Sigla per citazione</b>	00000017
<b>BIBN - V., pp., nn.</b>	v. XXXI, p. 461
<b>BIB - BIBLIOGRAFIA</b>	
<b>BIBX - Genere</b>	bibliografia di confronto
<b>BIBA - Autore</b>	Bénézit E.
<b>BIBD - Anno di edizione</b>	1948-1955
<b>BIBH - Sigla per citazione</b>	00000960
<b>BIBN - V., pp., nn.</b>	v. 4, p. 624
<b>AD - ACCESSO AI DATI</b>	
<b>ADS - SPECIFICHE DI ACCESSO AI DATI</b>	
<b>ADSP - Profilo di accesso</b>	1
<b>ADSM - Motivazione</b>	scheda contenente dati liberamente accessibili
<b>CM - COMPILAZIONE</b>	
<b>CMP - COMPILAZIONE</b>	
<b>CMPD - Data</b>	1995
<b>CM PN - Nome</b>	Angiolini R.
<b>FUR - Funzionario responsabile</b>	Gnoni C.
<b>RVM - TRASCRIZIONE PER INFORMATIZZAZIONE</b>	
<b>RVMD - Data</b>	1995

<b>RVMN - Nome</b>	Angiolini R.
<b>AGG - AGGIORNAMENTO - REVISIONE</b>	
<b>AGGD - Data</b>	2006
<b>AGGN - Nome</b>	ARTPAST
<b>AGGF - Funzionario responsabile</b>	NR (recupero pregresso)