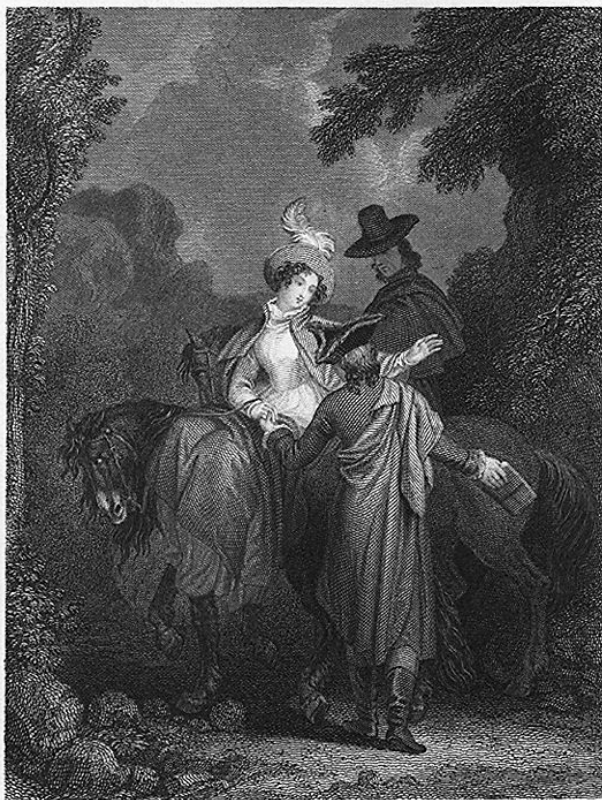


SCHEDA



Presso Paolo Fumagalli Editore in Firenze.

CD - CODICI

TSK - Tipo Scheda	S
LIR - Livello ricerca	P
NCT - CODICE UNIVOCO	
NCTR - Codice regione	09
NCTN - Numero catalogo generale	00478224
ESC - Ente schedatore	C18 (L.160/88)
ECP - Ente competente	S61

RV - RELAZIONI

ROZ - Altre relazioni	0900478183
-----------------------	------------

OG - OGGETTO

OGT - OGGETTO	
OGTD - Definizione	stampa
OGTT - Tipologia	stampa di riproduzione
OGTV - Identificazione	elemento d'insieme

SGT - SOGGETTO	
SGTI - Identificazione	scena dal "Rob Roy" di Walter Scott
SGTP - Titolo proprio	Rob Roy
SGTL - Tipo titolo	dal volume, p. 145
SGTR - Titolo parallelo	Rob Roy
LC - LOCALIZZAZIONE GEOGRAFICA AMMINISTRATIVA	
PVC - LOCALIZZAZIONE GEOGRAFICO-AMMINISTRATIVA ATTUALE	
PVCS - Stato	ITALIA
PVCR - Regione	Toscana
PVCP - Provincia	SI
PVCC - Comune	Siena
LDC - COLLOCAZIONE SPECIFICA	
LDCT - Tipologia	scuola
LDCQ - Qualificazione	statale
LDCN - Denominazione attuale	Istituto d'Arte "Duccio di Buoninsegna"
LDCU - Indirizzo	via della Sapienza, 3
LDCS - Specifiche	segnatura: C 61/261 III Galleria delle più belle incisioni in acciaio
LA - ALTRE LOCALIZZAZIONI GEOGRAFICO-AMMINISTRATIVE	
TCL - Tipo di localizzazione	luogo di provenienza
PRV - LOCALIZZAZIONE GEOGRAFICO-AMMINISTRATIVA	
PRVR - Regione	Toscana
PRVP - Provincia	SI
PRVC - Comune	Siena
PRC - COLLOCAZIONE SPECIFICA	
PRCT - Tipologia	palazzo
PRCQ - Qualificazione	privato
PRCD - Denominazione	Palazzo Gori Pannilini
PRCM - Denominazione raccolta	Collezione privata conte Gori Pannilini Augusto
PRD - DATA	
PRDU - Data uscita	1879
DT - CRONOLOGIA	
DTZ - CRONOLOGIA GENERICA	
DTZG - Secolo	sec. XIX
DTS - CRONOLOGIA SPECIFICA	
DTSI - Da	1844
DTSF - A	1844
DTM - Motivazione cronologia	contesto
AU - DEFINIZIONE CULTURALE	
AUT - AUTORE	
AUTR - Riferimento all'intervento	incisore

AUTM - Motivazione dell'attribuzione	iscrizione
AUTN - Nome scelto	Heath Charles il Vecchio
AUTA - Dati anagrafici	1785/ 1848
AUTH - Sigla per citazione	00001457
EDT - EDITORI STAMPATORI	
EDTN - Nome	Fumagalli Paolo
EDTD - Dati anagrafici	1797/ 1873
EDTR - Ruolo	editore
EDTE - Data di edizione	1844
EDTL - Luogo di edizione	FI/ Firenze/ piazza S.Spirito
MT - DATI TECNICI	
MTC - Materia e tecnica	carta/ calcografia
MIS - MISURE	
MISU - Unità	mm.
MISA - Altezza	197
MISL - Larghezza	139
MIF - MISURE FOGLIO	
MIFU - Unità	mm.
MIFA - Altezza	295
MIFL - Larghezza	227
CO - CONSERVAZIONE	
STC - STATO DI CONSERVAZIONE	
STCC - Stato di conservazione	buono
STCS - Indicazioni specifiche	foxing
DA - DATI ANALITICI	
DES - DESCRIZIONE	
DESI - Codifica Iconclass	NR (recupero pregresso)
DESS - Indicazioni sul soggetto	Figure.
ISR - ISCRIZIONI	
ISRC - Classe di appartenenza	indicazione di responsabilità
ISRL - Lingua	inglese
ISRS - Tecnica di scrittura	NR (recupero pregresso)
ISRP - Posizione	in bassa a destra
ISRI - Trascrizione	Engraved by C(harles) Heath
ISR - ISCRIZIONI	
ISRC - Classe di appartenenza	indicazione di responsabilità
ISRS - Tecnica di scrittura	NR (recupero pregresso)
ISRT - Tipo di caratteri	corsivo

ISRP - Posizione	in basso al centro
ISRI - Trascrizione	Presso Paolo Fumagalli Editore in Firenze
ISR - ISCRIZIONI	
ISRC - Classe di appartenenza	indicazione di responsabilità
ISRL - Lingua	inglese
ISRS - Tecnica di scrittura	NR (recupero pregresso)
ISRP - Posizione	in basso a sinistra
ISRI - Trascrizione	Drawn by J(ohn) W(illiam) Wright
NSC - Notizie storico-critiche	<p>La stampa fa parte di una serie completa di 225 incisioni in acciaio divisa in tre volumi, aventi ognuno 75 stampe. Questa stampa è inserita nel terzo tomo segnato, C 61/ 261, stampato a Firenze nel 1844 presso Paolo Fumagalli editore. Essa illustra una scena tratta dal romanzo scozzese "Rob Roy" scritto da Sir Walter Scott nel 1817. Ho datato la stampa 1844 mettendo come motivazione cronologica "contesto", in quanto il 1844 è l'anno in cui Paolo Fumagalli ha stampato e curato l'edizione del terzo volume come è scritto nel suo frontespizio, non figurato. Ulteriori notizie su questa serie sono illustrate nella scheda del frontespizio del primo volume n. 0900478032. L'acquisizione delle stampe della collezione Gori Pannilini al Comune di Siena è avvenuta tramite legato testamentario di Augusto Gori Pannilini del 1877, legato che ha avuto esecuzione nel 1879. Nello stesso anno ha collocato la collezione in deposito all'Istituto di Belle Arti.</p>
TU - CONDIZIONE GIURIDICA E VINCOLI	
ACQ - ACQUISIZIONE	
ACQT - Tipo acquisizione	deposito
ACQN - Nome	Comune di Siena
ACQD - Data acquisizione	1879
ACQL - Luogo acquisizione	SI/ Siena
CDG - CONDIZIONE GIURIDICA	
CDGG - Indicazione generica	proprietà Ente pubblico territoriale
CDGS - Indicazione specifica	Comune di Siena
DO - FONTI E DOCUMENTI DI RIFERIMENTO	
FTA - DOCUMENTAZIONE FOTOGRAFICA	
FTAX - Genere	documentazione allegata
FTAP - Tipo	fotografia b/n
FTAN - Codice identificativo	SPSAE SI 22421 P
BIB - BIBLIOGRAFIA	
BIBX - Genere	bibliografia di confronto
BIBA - Autore	Comanducci A.M.
BIBD - Anno di edizione	1970-1974
BIBH - Sigla per citazione	00000175
BIBN - V., pp., nn.	p. 750
BIB - BIBLIOGRAFIA	

BIBX - Genere	bibliografia di confronto
BIBA - Autore	Cosenza M.E.
BIBD - Anno di edizione	1968
BIBH - Sigla per citazione	00001125
BIBN - V., pp., nn.	p. 258
BIB - BIBLIOGRAFIA	
BIBX - Genere	bibliografia di confronto
BIBA - Autore	Thieme U./ Becker F.
BIBD - Anno di edizione	1907-1950
BIBH - Sigla per citazione	00000017
BIBN - V., pp., nn.	v. XXXVI, pp. 281-282
BIB - BIBLIOGRAFIA	
BIBX - Genere	bibliografia di confronto
BIBA - Autore	Bénézit E.
BIBD - Anno di edizione	1948-1955
BIBH - Sigla per citazione	00000960
BIBN - V., pp., nn.	v. 4, p. 624
AD - ACCESSO AI DATI	
ADS - SPECIFICHE DI ACCESSO AI DATI	
ADSP - Profilo di accesso	1
ADSM - Motivazione	scheda contenente dati liberamente accessibili
CM - COMPILAZIONE	
CMP - COMPILAZIONE	
CMPD - Data	1995
CMPN - Nome	Angiolini R.
FUR - Funzionario responsabile	Gnoni C.
RVM - TRASCRIZIONE PER INFORMATIZZAZIONE	
RVMD - Data	1995
RVMN - Nome	Angiolini R.
AGG - AGGIORNAMENTO - REVISIONE	
AGGD - Data	2006
AGGN - Nome	ARTPAST
AGGF - Funzionario responsabile	NR (recupero pregresso)