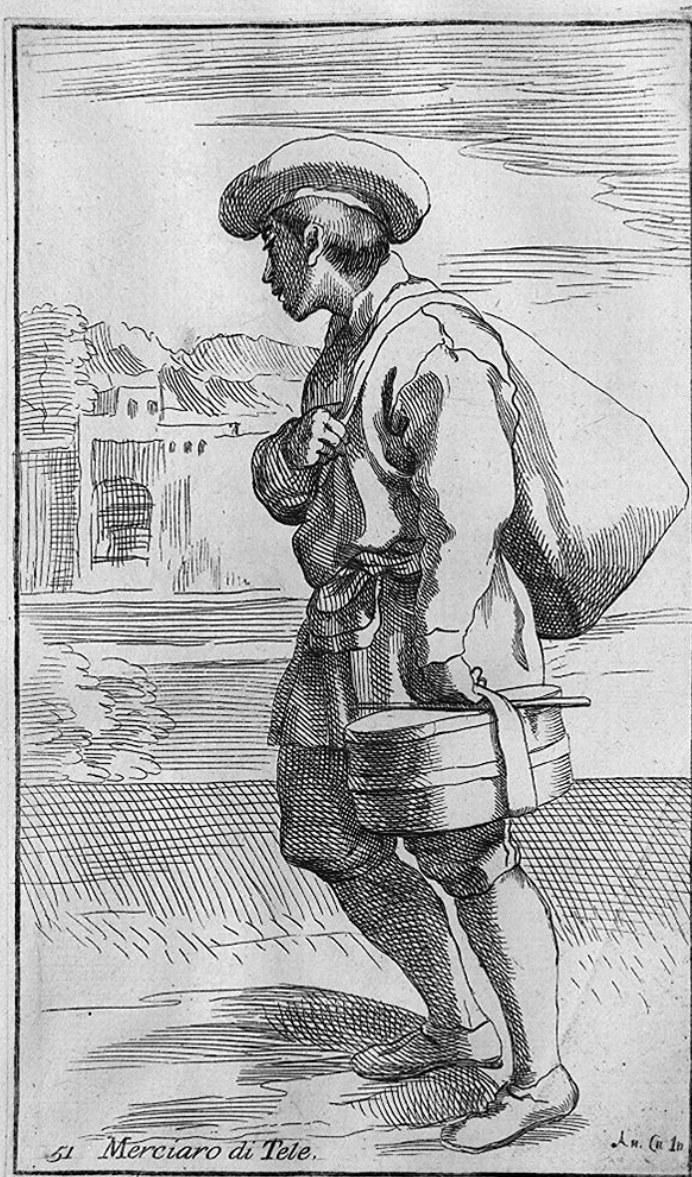


# SCHEDA



## CD - CODICI

TSK - Tipo Scheda	S
LIR - Livello ricerca	P
<b>NCT - CODICE UNIVOCO</b>	
NCTR - Codice regione	09
NCTN - Numero catalogo generale	00478454
ESC - Ente schedatore	C18
ECP - Ente competente	S61

## RV - RELAZIONI

ROZ - Altre relazioni	0900478403
-----------------------	------------

## OG - OGGETTO

### OGT - OGGETTO

OGTD - Definizione	stampa
OGTT - Tipologia	stampa di riproduzione

<b>OGTV - Identificazione</b>	elemento d'insieme
<b>SGT - SOGGETTO</b>	
<b>SGTI - Identificazione</b>	venditore di stoffe
<b>SGTP - Titolo proprio</b>	Merciario di Tele
<b>SGTL - Tipo titolo</b>	dalla stampa

**LC - LOCALIZZAZIONE GEOGRAFICA AMMINISTRATIVA**

<b>PVC - LOCALIZZAZIONE GEOGRAFICO-AMMINISTRATIVA ATTUALE</b>	
<b>PVCS - Stato</b>	ITALIA
<b>PVCR - Regione</b>	Toscana
<b>PVCP - Provincia</b>	SI
<b>PVCC - Comune</b>	Siena
<b>LDC - COLLOCAZIONE SPECIFICA</b>	
<b>LDCT - Tipologia</b>	scuola
<b>LDCQ - Qualificazione</b>	statale
<b>LDCN - Denominazione attuale</b>	Istituto d'Arte "Duccio di Buoninsegna"
<b>LDCU - Indirizzo</b>	via della Sapienza, 3
<b>LDCS - Specifiche</b>	segnatura: D 24/307 Le Arti di Bologna disegnate da Annibale Carracci

**LA - ALTRE LOCALIZZAZIONI GEOGRAFICO-AMMINISTRATIVE**

<b>TCL - Tipo di localizzazione</b>	luogo di provenienza
<b>PRV - LOCALIZZAZIONE GEOGRAFICO-AMMINISTRATIVA</b>	
<b>PRVR - Regione</b>	Toscana
<b>PRVP - Provincia</b>	SI
<b>PRVC - Comune</b>	Siena
<b>PRC - COLLOCAZIONE SPECIFICA</b>	
<b>PRCT - Tipologia</b>	palazzo
<b>PRCQ - Qualificazione</b>	privato
<b>PRCD - Denominazione</b>	Palazzo Gori Pannilini
<b>PRCM - Denominazione raccolta</b>	Collezione privata conte Gori Pannilini Augusto
<b>PRD - DATA</b>	
<b>PRDU - Data uscita</b>	1879

**DT - CRONOLOGIA**

<b>DTZ - CRONOLOGIA GENERICA</b>	
<b>DTZG - Secolo</b>	sec. XVII
<b>DTS - CRONOLOGIA SPECIFICA</b>	
<b>DTSI - Da</b>	1646
<b>DTSF - A</b>	1646
<b>DTM - Motivazione cronologia</b>	bibliografia

**DT - CRONOLOGIA**

<b>DTZ - CRONOLOGIA GENERICA</b>	
<b>DTZG - Secolo</b>	sec. XVIII

**DTS - CRONOLOGIA SPECIFICA****DTSI - Da** 1740**DTSF - A** 1740**DTM - Motivazione cronologia** contesto**AU - DEFINIZIONE CULTURALE****AUT - AUTORE****AUTR - Riferimento all'intervento** incisore**AUTM - Motivazione dell'attribuzione** analisi stilistica**AUTN - Nome scelto** Guillaïn Simon il Vecchio**AUTA - Dati anagrafici** 1581/ 1658**AUTH - Sigla per citazione** 00001506**AUT - AUTORE****AUTR - Riferimento all'intervento** disegnatore**AUTM - Motivazione dell'attribuzione** firma**AUTN - Nome scelto** Carracci Annibale**AUTA - Dati anagrafici** 1560/ 1609**AUTH - Sigla per citazione** 10002807**EDT - EDITORI STAMPATORI****EDTN - Nome** Roisecco Gregorio**EDTD - Dati anagrafici** notizie 1740**EDTR - Ruolo** editore**EDTE - Data di edizione** 1740**EDTL - Luogo di edizione** RM/ Roma/ Piazza Navona**STT - STATO DELL' OPERA****STTA - Stato** secondo stato**MT - DATI TECNICI****MTC - Materia e tecnica** carta/ acquaforte**MIS - MISURE****MISU - Unità** mm.**MISA - Altezza** 26.5**MISL - Larghezza** 15.8**MIF - MISURE FOGLIO****MIFU - Unità** mm.**MIFA - Altezza** 455**MIFL - Larghezza** 300**FIL - Filigrana** Heawood 1573**CO - CONSERVAZIONE****STC - STATO DI CONSERVAZIONE****STCC - Stato di conservazione** buono

**DA - DATI ANALITICI****DES - DESCRIZIONE**

**DESI - Codifica Iconclass** NR (recupero pregresso)

**DESS - Indicazioni sul soggetto** Figure.

**ISR - ISCRIZIONI**

**ISRC - Classe di appartenenza** di titolazione

**ISRS - Tecnica di scrittura** NR (recupero pregresso)

**ISRP - Posizione** in basso a sinistra

**ISRI - Trascrizione** 51 Merciaro di Tele

**ISR - ISCRIZIONI**

**ISRC - Classe di appartenenza** indicazione di responsabilità

**ISRL - Lingua** latino

**ISRS - Tecnica di scrittura** NR (recupero pregresso)

**ISRT - Tipo di caratteri** corsivo

**ISRP - Posizione** in basso a destra

**ISRI - Trascrizione** An(---) Ca(---) In(---)

**NSC - Notizie storico-critiche** L'incisione fa parte di una serie completa di 80 tavole più frontespizio e dedica.

**TU - CONDIZIONE GIURIDICA E VINCOLI****ACQ - ACQUISIZIONE**

**ACQT - Tipo acquisizione** deposito

**ACQN - Nome** Comune di Siena

**ACQD - Data acquisizione** 1879

**ACQL - Luogo acquisizione** SI/ Siena

**CDG - CONDIZIONE GIURIDICA**

**CDGG - Indicazione generica** proprietà Ente pubblico territoriale

**CDGS - Indicazione specifica** Comune di Siena

**DO - FONTI E DOCUMENTI DI RIFERIMENTO****FTA - DOCUMENTAZIONE FOTOGRAFICA**

**FTAX - Genere** documentazione allegata

**FTAP - Tipo** fotografia b/n

**FTAN - Codice identificativo** SPSAE SI 22653 P

**BIB - BIBLIOGRAFIA**

**BIBX - Genere** bibliografia di confronto

**BIBA - Autore** Heawood E.

**BIBD - Anno di edizione** 1981

**BIBH - Sigla per citazione** 00001798

**BIBN - V., pp., nn.** n. 1573

**BIB - BIBLIOGRAFIA**

<b>BIBX - Genere</b>	bibliografia specifica
<b>BIBA - Autore</b>	Molinari Pradelli A.
<b>BIBD - Anno di edizione</b>	1984
<b>BIBH - Sigla per citazione</b>	00001860
<b>BIBN - V., pp., nn.</b>	p. 64
<b>AD - ACCESSO AI DATI</b>	
<b>ADS - SPECIFICHE DI ACCESSO AI DATI</b>	
<b>ADSP - Profilo di accesso</b>	1
<b>ADSM - Motivazione</b>	scheda contenente dati liberamente accessibili
<b>CM - COMPILAZIONE</b>	
<b>CMP - COMPILAZIONE</b>	
<b>CMPD - Data</b>	1995
<b>CMPN - Nome</b>	Ciampolini M.
<b>FUR - Funzionario responsabile</b>	Gnoni C.
<b>RVM - TRASCRIZIONE PER INFORMATIZZAZIONE</b>	
<b>RVMD - Data</b>	1994
<b>RVMN - Nome</b>	Ciampolini M.
<b>AGG - AGGIORNAMENTO - REVISIONE</b>	
<b>AGGD - Data</b>	2006
<b>AGGN - Nome</b>	ARTPAST
<b>AGGF - Funzionario responsabile</b>	NR (recupero pregresso)