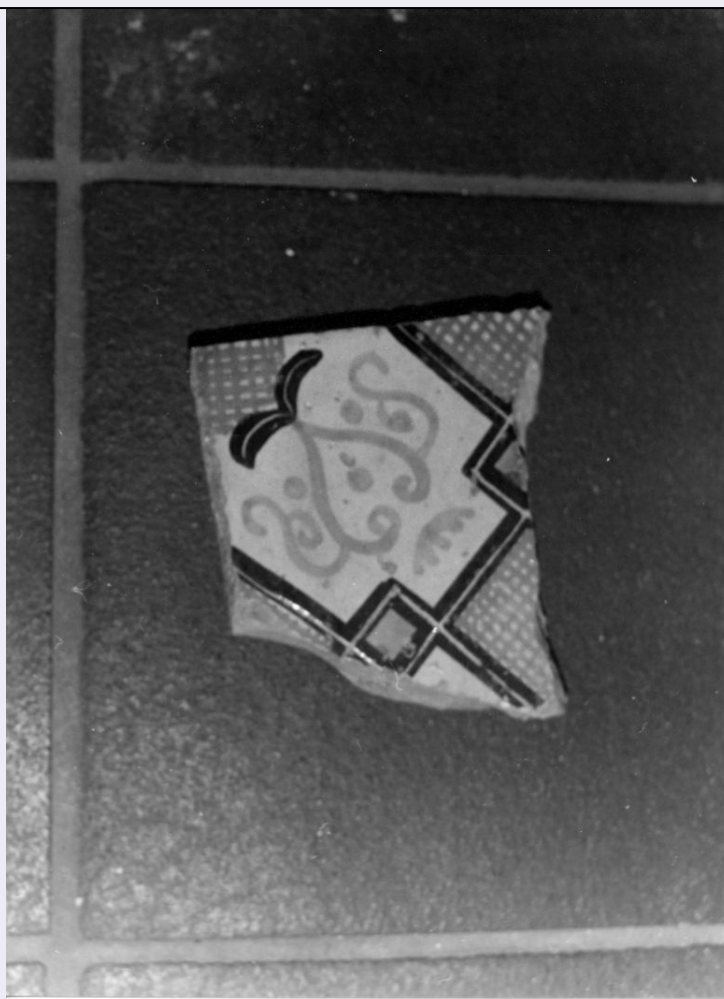


SCHEDA



CD - CODICI

TSK - Tipo Scheda	S
LIR - Livello ricerca	P
NCT - CODICE UNIVOCO	
NCTR - Codice regione	09
NCTN - Numero catalogo generale	00478540
ESC - Ente schedatore	C18
ECP - Ente competente	S61

RV - RELAZIONI

ROZ - Altre relazioni	0900478505
-----------------------	------------

OG - OGGETTO

OGT - OGGETTO

OGTD - Definizione	stampa
OGTT - Tipologia	stampa di traduzione
OGTV - Identificazione	stampa composita

SGT - SOGGETTO

SGTI - Identificazione	Ecce Homo
------------------------	-----------

LC - LOCALIZZAZIONE GEOGRAFICA AMMINISTRATIVA

PVC - LOCALIZZAZIONE GEOGRAFICO-AMMINISTRATIVA ATTUALE

PVCS - Stato	ITALIA
PVCR - Regione	Toscana
PVCP - Provincia	SI
PVCC - Comune	Siena
LDC - COLLOCAZIONE SPECIFICA	
LDCT - Tipologia	scuola
LDCQ - Qualificazione	statale
LDCN - Denominazione attuale	Istituto d'Arte "Duccio di Buoninsegna"
LDCU - Indirizzo	via della Sapienza, 3
LDCS - Specifiche	segnatura: D 28/311 Theatrum artis pictoriae
LA - ALTRE LOCALIZZAZIONI GEOGRAFICO-AMMINISTRATIVE	
TCL - Tipo di localizzazione	luogo di provenienza
PRV - LOCALIZZAZIONE GEOGRAFICO-AMMINISTRATIVA	
PRVR - Regione	Toscana
PRVP - Provincia	SI
PRVC - Comune	Siena
PRC - COLLOCAZIONE SPECIFICA	
PRCT - Tipologia	palazzo
PRCQ - Qualificazione	privato
PRCD - Denominazione	Palazzo Gori Pannilini
PRCM - Denominazione raccolta	Collezione privata conte Gori Pannilini Augusto
PRD - DATA	
PRDU - Data uscita	1879
RO - RAPPORTO	
ROF - RAPPORTO OPERA FINALE/ORIGINALE	
ROFF - Stadio opera	derivazione
ROFO - Opera finale /originale	dipinto
ROFA - Autore opera finale /originale	Vecellio Tiziano
ROFD - Datazione opera finale/originale	1543
ROFC - Collocazione opera finale/originale	Austria/ Austria/ Vienna/ Kunsthistorisches Museum
DT - CRONOLOGIA	
DTZ - CRONOLOGIA GENERICA	
DTZG - Secolo	sec. XVIII
DTS - CRONOLOGIA SPECIFICA	
DTSI - Da	1728
DTSF - A	1728
DTM - Motivazione cronologia	contesto
AU - DEFINIZIONE CULTURALE	

AUT - AUTORE

AUTR - Riferimento all'intervento	incisore
AUTM - Motivazione dell'attribuzione	iscrizione
AUTN - Nome scelto	Prenner Anton Joseph von
AUTA - Dati anagrafici	1698/ 1761
AUTH - Sigla per citazione	00001511

AUT - AUTORE

AUTR - Riferimento all'intervento	inventore
AUTM - Motivazione dell'attribuzione	iscrizione
AUTN - Nome scelto	Vecellio Tiziano
AUTA - Dati anagrafici	1488-1490/ 1576
AUTH - Sigla per citazione	10010488

EDT - EDITORI STAMPATORI

EDTN - Nome	NP
EDTE - Data di edizione	1728
EDTL - Luogo di edizione	Austria/ Vienna

MT - DATI TECNICI

MTC - Materia e tecnica	carta/ acquaforte/ bulino
--------------------------------	---------------------------

MIS - MISURE

MISU - Unità	mm.
MISA - Altezza	314
MISL - Larghezza	254

MIF - MISURE FOGLIO

MIFU - Unità	mm.
MIFA - Altezza	470
MIFL - Larghezza	340

FIL - Filigrana	lettere C e L sovrapposte, quest' ultima terminante in punta di freccia
------------------------	---

CO - CONSERVAZIONE**STC - STATO DI CONSERVAZIONE**

STCC - Stato di conservazione	discreto
STCS - Indicazioni specifiche	foxing

DA - DATI ANALITICI**DES - DESCRIZIONE**

DESI - Codifica Iconclass	NR (recupero pregresso)
DESS - Indicazioni sul soggetto	Figure.

ISR - ISCRIZIONI

ISRC - Classe di	
-------------------------	--

appartenenza	documentaria
ISRS - Tecnica di scrittura	NR (recupero pregresso)
ISRT - Tipo di caratteri	lettere capitali
ISRP - Posizione	in basso a sinistra
ISRI - Trascrizione	ALT(ITUDO) 32 LAT(ITUDO) 22 UNC(---)
ISR - ISCRIZIONI	
ISRC - Classe di appartenenza	indicazione di responsabilità
ISRL - Lingua	latino
ISRS - Tecnica di scrittura	NR (recupero pregresso)
ISRT - Tipo di caratteri	corsivo
ISRP - Posizione	in basso a destra
ISRI - Trascrizione	v(on) P(renner In(cidit)
ISR - ISCRIZIONI	
ISRC - Classe di appartenenza	documentaria
ISRS - Tecnica di scrittura	NR (recupero pregresso)
ISRT - Tipo di caratteri	numeri arabi
ISRP - Posizione	in alto a sinistra
ISRI - Trascrizione	35
ISR - ISCRIZIONI	
ISRC - Classe di appartenenza	indicazione di responsabilità
ISRL - Lingua	latino
ISRS - Tecnica di scrittura	NR (recupero pregresso)
ISRT - Tipo di caratteri	lettere capitali
ISRP - Posizione	in basso al centro
ISRI - Trascrizione	TITIANUS PINX(IT)
NSC - Notizie storico-critiche	Questo libro è uno dei quattro volumi del THEATRUM ARTIS PICTORIAE, pubblicati a Vienna fra il 1728 e il 1733 e contenenti una raccolta di stampe che riproducevano le opere della collezione imperiale di Carlo VI a Vienna e anche alcune vedute dei locali della Stallburg, che ospitava la galleria imperiale; le sale della Stallburg, originariamente adibite a stalla, furono riadattate da Carlo VI nel 1728; fu redatto anche un inventario della collezione (1720-1733), illustrato da Ferdinand Storffer con dipinti su pergamena, che vennero poi riprodotti ad acquaforte nei volumi ora citati. Le incisioni dal THEATRUM ARTIS PICTORIAE furono eseguite da Joseph von Prentner (Wallerstein 1683-Vienna 1761, pittore, disegnatore e incisore alla maniera nera e ad acquaforte) in collaborazione con David Christof Nicolai, Andreas Altamont, Franz Stampart, Johann Adam Schnutzer. Non è stato possibile avere notizia se i disegni per le stampe siano stati eseguiti nella (SEGUE IN OSSERVAZIONI:)
TU - CONDIZIONE GIURIDICA E VINCOLI	
ACQ - ACQUISIZIONE	
ACQT - Tipo acquisizione	deposito
ACQN - Nome	Comune di Siena

ACQD - Data acquisizione	1879
ACQL - Luogo acquisizione	SI/ Siena
CDG - CONDIZIONE GIURIDICA	
CDGG - Indicazione generica	proprietà Ente pubblico territoriale
CDGS - Indicazione specifica	Comune di Siena
DO - FONTI E DOCUMENTI DI RIFERIMENTO	
FTA - DOCUMENTAZIONE FOTOGRAFICA	
FTAX - Genere	documentazione allegata
FTAP - Tipo	fotografia b/n
FTAN - Codice identificativo	SPSAE SI 22739 P
BIB - BIBLIOGRAFIA	
BIBX - Genere	bibliografia di confronto
BIBA - Autore	Gori Gandellini G.
BIBD - Anno di edizione	1771/ 1816
BIBH - Sigla per citazione	00001778
BIBN - V., pp., nn.	v. XIII, p. 182
BIB - BIBLIOGRAFIA	
BIBX - Genere	bibliografia di confronto
BIBA - Autore	Bénézit E.
BIBD - Anno di edizione	1976
BIBH - Sigla per citazione	00000007
BIBN - V., pp., nn.	v. VII, p. 16
AD - ACCESSO AI DATI	
ADS - SPECIFICHE DI ACCESSO AI DATI	
ADSP - Profilo di accesso	1
ADSM - Motivazione	scheda contenente dati liberamente accessibili
CM - COMPILAZIONE	
CMP - COMPILAZIONE	
CMPD - Data	1995
CMPN - Nome	Martinelli C.
FUR - Funzionario responsabile	Gnoni C.
RVM - TRASCRIZIONE PER INFORMATIZZAZIONE	
RVMD - Data	1994
RVMN - Nome	Ciampolini M.
AGG - AGGIORNAMENTO - REVISIONE	
AGGD - Data	2006
AGGN - Nome	ARTPAST
AGGF - Funzionario responsabile	NR (recupero pregresso)
AN - ANNOTAZIONI	

OSS - Osservazioni

SEGUE DA NOTIZIE STORICO-CRITICHE: stessa bottega, o da altri artisti. Il volume conservato presso l'Istituto d'arte presenta una rilegatura ottocentesca, in brossura ricoperta di carta colorata e cuoio; sulla costola si legge l'iscrizione "PRENNER THEATRUM ARTIS PICTORIAE XX". La controcopertina riporta invece l'iscrizione a matita "Libro Quarto Contenente 82 incisioni. A 23". La rilegatura include inoltre un indice a stampa, che elenca il numero, il soggetto e l'autore delle incisioni, basandosi sulle iscrizioni delle stampe, che riportano il nome dell'autore; quest'ultimo però in alcuni casi non corrisponde a realtà, essendo alcune attribuzioni variate nei cataloghi della collezione (che andrà nel 1879 a formare la pinacoteca del Kunsthistorisches Museum di Vienna) successivamente redatti. Tutte le stampe contenute nel libro (eccetto quelle con vedute della Stallburg) sono composte da due matrici, una a bulino, riproducendo una cornice che si ripete in tutte le stampe, ed un'altra con le incisioni delle iscrizioni o dei quadri rappresentati. La presente stampa riproduce un quadro di Tiziano o Vecellio, riportando anche le misure del dipinto.