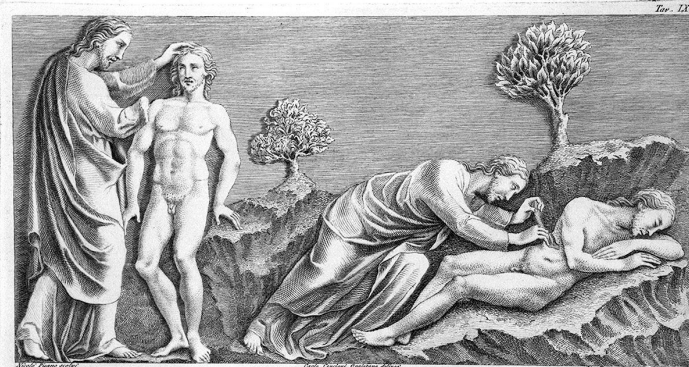


SCHEDA



ADAMO ANIMATO ED ESTRAZIONE DELLA DI LUI COSTA
"Bassorilievo in marmo della facciata del Duomo d'Orvieto"

CD - CODICI

TSK - Tipo Scheda	S
LIR - Livello ricerca	P
NCT - CODICE UNIVOCO	
NCTR - Codice regione	09
NCTN - Numero catalogo generale	00478647
ESC - Ente schedatore	C18 (L.160/88)
ECP - Ente competente	S61

RV - RELAZIONI

ROZ - Altre relazioni	0900478668
-----------------------	------------

OG - OGGETTO

OGT - OGGETTO

OGTD - Definizione	stampa
OGTT - Tipologia	stampa di traduzione
OGTV - Identificazione	elemento d'insieme

SGT - SOGGETTO

SGTI - Identificazione	creazione di Adamo
SGTP - Titolo proprio	Adamo animato ed estrazione dela (...)
SGTL - Tipo titolo	dalla stampa

LC - LOCALIZZAZIONE GEOGRAFICA AMMINISTRATIVA

PVC - LOCALIZZAZIONE GEOGRAFICO-AMMINISTRATIVA ATTUALE

PVCS - Stato	ITALIA
PVCR - Regione	Toscana
PVCP - Provincia	SI
PVCC - Comune	Siena

LDC - COLLOCAZIONE SPECIFICA

LDCT - Tipologia	scuola
LDCQ - Qualificazione	statale
LDCN - Denominazione attuale	Istituto d'Arte "Duccio di Buoninsegna"
LDCU - Indirizzo	via della Sapienza, 3

LDCS - Specifiche	segnatura: D 33/316 Il Duomo di Orvieto		
LA - ALTRE LOCALIZZAZIONI GEOGRAFICO-AMMINISTRATIVE			
TCL - Tipo di localizzazione	luogo di provenienza		
PRV - LOCALIZZAZIONE GEOGRAFICO-AMMINISTRATIVA			
PRVR - Regione	Toscana		
PRVP - Provincia	SI		
PRVC - Comune	Siena		
PRC - COLLOCAZIONE SPECIFICA			
PRCM - Denominazione raccolta	Collezione privata Bruni Giovanni		
PRD - DATA			
PRDU - Data uscita	1864		
RO - RAPPORTO			
ROF - RAPPORTO OPERA FINALE/ORIGINALE			
ROFF - Stadio opera	derivazione		
ROFO - Opera finale /originale	rilievo		
ROFA - Autore opera finale /originale	Maestro Sottile		
ROFD - Datazione opera finale/originale	1310/ 1331		
ROFC - Collocazione opera finale/originale	TR/ Orvieto/ Duomo/ facciata		
DT - CRONOLOGIA			
DTZ - CRONOLOGIA GENERICA			
DTZG - Secolo	sec. XVIII		
DTS - CRONOLOGIA SPECIFICA			
DTSI - Da	1791		
DTSF - A	1791		
DTM - Motivazione cronologia	contesto		
AU - DEFINIZIONE CULTURALE			
AUT - AUTORE			
AUTR - Riferimento all'intervento	incisore		
AUTM - Motivazione dell'attribuzione	iscrizione		
AUTN - Nome scelto	Leonetti Giovanni Battista		
AUTA - Dati anagrafici	/ post 1830		
AUTH - Sigla per citazione	00001191		
AUT - AUTORE			
AUTR - Riferimento all'intervento	disegnatore		
AUTM - Motivazione dell'attribuzione	iscrizione		
AUTN - Nome scelto	Cencioni Carlo		

AUTA - Dati anagrafici	notizie 1790
AUTH - Sigla per citazione	00001513
EDT - EDITORI STAMPATORI	
EDTN - Nome	Lazzarini
EDTD - Dati anagrafici	notizie 1791
EDTR - Ruolo	editore
EDTL - Luogo di edizione	RM/ Roma
MT - DATI TECNICI	
MTC - Materia e tecnica	carta/ bulino
MIS - MISURE	
MISU - Unità	mm.
MISA - Altezza	160
MISL - Larghezza	290
MIF - MISURE FOGLIO	
MIFU - Unità	mm.
MIFA - Altezza	640
MIFL - Larghezza	445
FIL - Filigrana	asino iscritto in una circonferenza sormontata da una p rovesciata
CO - CONSERVAZIONE	
STC - STATO DI CONSERVAZIONE	
STCC - Stato di conservazione	buono
DA - DATI ANALITICI	
DES - DESCRIZIONE	
DESI - Codifica Iconclass	NR (recupero pregresso)
DESS - Indicazioni sul soggetto	Personaggi.
ISR - ISCRIZIONI	
ISRC - Classe di appartenenza	indicazione di responsabilità
ISRS - Tecnica di scrittura	NR (recupero pregresso)
ISRT - Tipo di caratteri	corsivo
ISRP - Posizione	in basso al centro
ISRI - Trascrizione	Carlo Cencioni Orvietano delineò
ISR - ISCRIZIONI	
ISRC - Classe di appartenenza	indicazione di responsabilità
ISRS - Tecnica di scrittura	NR (recupero pregresso)
ISRT - Tipo di caratteri	corsivo
ISRP - Posizione	in basso a destra
ISRI - Trascrizione	Gio. (vanni) Batt (ist)a Leonetti Romano incise
ISR - ISCRIZIONI	
ISRC - Classe di	di titolazione

appartenenza	
ISRS - Tecnica di scrittura	NR (recupero pregresso)
ISRT - Tipo di caratteri	lettere capitali
ISRP - Posizione	in basso al centro
ISRI - Trascrizione	ADAMO ANIMATO ED ESTRAZIONE DELLA DI LUI COSTA
ISR - ISCRIZIONI	
ISRC - Classe di appartenenza	documentaria
ISRS - Tecnica di scrittura	NR (recupero pregresso)
ISRT - Tipo di caratteri	corsivo
ISRP - Posizione	in basso al centro
ISRI - Trascrizione	Bassorilievo in marmo della facciata del Duomo d'Orvieto
ISR - ISCRIZIONI	
ISRC - Classe di appartenenza	documentaria
ISRS - Tecnica di scrittura	NR (recupero pregresso)
ISRT - Tipo di caratteri	corsivo
ISRP - Posizione	in alto al centro
ISRI - Trascrizione	Tav. IX
ISR - ISCRIZIONI	
ISRC - Classe di appartenenza	indicazione di responsabilità
ISRS - Tecnica di scrittura	NR (recupero pregresso)
ISRT - Tipo di caratteri	corsivo
ISRP - Posizione	in basso a sinistra
ISRI - Trascrizione	Nicolò Pisano scolpì
NSC - Notizie storico-critiche	Le belle stampe della presente opera raffiguranti il duomo di Orvieto e le sue opere più importanti, fanno parte della "Storia del Duomo di Orvieto" scritta da Guglielmo della Valle (1755 ca.- 1805), divisa in due volumi, il primo con testo scritto, il secondo con tavole. Per altre notizie bibliografiche confronta scheda 0900478668 I bassorilievi scolpiti che ornano l'ordine inferiore della facciata del duomo di Orvieto furono terminati all'incirca nel 1331. La presenza di Lorenzo Maitani che diresse i lavori per la facciata dal 1310 al 1330 e di numerosi maestri senesi, motivò l'attribuzione di queste suggestive sculture a un artista senese. Lo schema generale sembra seguire un unico progetto iniziale, elaborato forse dal maestro che eseguì i primi rilievi, o secondo altri studiosi dall'architetto senese Lorenzo Maitani, con la stretta collaborazione di scultori senesi e pisani. L'esecuzione delle varie parti presenta notevoli diversità stilistiche (SEGUE IN OSSERVAZIONI:)
TU - CONDIZIONE GIURIDICA E VINCOLI	
ACQ - ACQUISIZIONE	
ACQT - Tipo acquisizione	legato
ACQN - Nome	Bruni Giovanni
ACQD - Data acquisizione	1864
ACQL - Luogo acquisizione	SI/ Siena

CDG - CONDIZIONE GIURIDICA**CDGG - Indicazione
generica**

proprietà Stato

**CDGS - Indicazione
specifica**Ministero della Pubblica Istruzione, Istituto d'Arte Duccio di
Buoninsegna**DO - FONTI E DOCUMENTI DI RIFERIMENTO****FTA - DOCUMENTAZIONE FOTOGRAFICA****FTAX - Genere**

documentazione allegata

FTAP - Tipo

fotografia b/n

FTAN - Codice identificativo

SPSAE SI 22846 P

BIB - BIBLIOGRAFIA**BIBX - Genere**

bibliografia di confronto

BIBA - Autore

Cattedrale Orvieto

BIBD - Anno di edizione

1990

BIBH - Sigla per citazione

00001874

BIBN - V., pp., nn.

pp. 66, 98, 111, 176

BIB - BIBLIOGRAFIA**BIBX - Genere**

bibliografia di confronto

BIBA - Autore

Duomo Orvieto

BIBD - Anno di edizione

1995

BIBH - Sigla per citazione

00001876

BIBN - V., pp., nn.

pp. 169-192, 199-212

BIB - BIBLIOGRAFIA**BIBX - Genere**

bibliografia specifica

BIBA - Autore

De Angelis L.

BIBD - Anno di edizione

1823

BIBH - Sigla per citazione

00001877

BIBN - V., pp., nn.

pp. 30-32

BIB - BIBLIOGRAFIA**BIBX - Genere**

bibliografia di confronto

BIBA - Autore

Dizionario biografico

BIBD - Anno di edizione

1989

BIBH - Sigla per citazione

00001878

BIBN - V., pp., nn.

v. 37, pp. 751-755

AD - ACCESSO AI DATI**ADS - SPECIFICHE DI ACCESSO AI DATI****ADSP - Profilo di accesso**

1

ADSM - Motivazione

scheda contenente dati liberamente accessibili

CM - COMPILAZIONE**CMP - COMPILAZIONE****CMPD - Data**

1995

CMPN - Nome

Sciascia I.

FUR - Funzionario

responsabile	Gnoni C.
RVM - TRASCRIZIONE PER INFORMATIZZAZIONE	
RVMD - Data	1994
RVMN - Nome	Ciampolini M.
AGG - AGGIORNAMENTO - REVISIONE	
AGGD - Data	2006
AGGN - Nome	ARTPAST
AGGF - Funzionario responsabile	NR (recupero pregresso)
AN - ANNOTAZIONI	
OSS - Osservazioni	<p>SEGUE DA NOTIZIE STORICO-CRITICHE: e qualitative, tanto da far supporre la presenza di almeno due principali scultori, definiti convenzionalmente: P rimo Maestro e Maestro Sottile. Gli episodi raffiguranti le "Storie della Genesi", le "Storie della Redenzione" e il "Giudizio finale", che apparten gono rispettivamente al primo e al quarto pilastro, rappresentati anche ne lle quattordici stampe del nostro volume, sono stati recentemente attribui ti al Maestro Sottile. Guglielmo della Valle ascrisse invece queste scene a Nicola Pisano, infatti in tutte le iscrizioni poste in basso a sinistra delle nostre stampe, compare il nome di Nicola Pisano. Ma per coerenza con le ultime attribuzioni, il nome di questo artista non compare nel campo a utori di queste schede.</p>